

あつぎ

Public Relations Paper
Atsugi City

2023
7.15
No.1403

お知らせ版

編集・発行 / 厚木市広報課
〒243-8511 神奈川県厚木市中町 3-17-17
TEL.046-223-1511(代) FAX.046-223-9951

7月							8月						
日	月	火	水	木	金	土	日	月	火	水	木	金	土
						1	6	7	8	9	10	11	12
2	3	4	5	6	7	8	13	14	15	16	17	18	19
9	10	11	12	13	14	15	20	21	22	23	24	25	26
16	17	18	19	20	21	22	27	28	29	30	31		
23	24	25	26	27	28	29							
30	31												

市役所への郵便物は「〒243-8511 〇〇課」で届きます。

☎=申し込み ☎=問い合わせ
☎=電話番号 ☎=ファクス番号
✉=Eメール HP=ホームページ

📞=講座予約システム
インターネットで申し込み可

広報あつぎデジタル版

アプリ ウェブ

マイ広報紙 あつぎ 検索

市HPでもPDF版を掲載

広報テレビ・ラジオ番組
イベント情報や街の話題などを紹介

ケーブルテレビ AIC「あつぎ愛テレビ」
①12時～②19時30分～③22時45分～
(各15分)

テレビ tvk「猫のひたいほどワイド」
毎月第1・3月曜、13時ごろ(3分程度)
tvk データ放送
テレビリモコンのdボタンを押して、厚木市の一押し情報をチェック

ラジオ FM ヨコハマ
「ラプリーデー」(84.7MHz)
毎月第1・3火曜、9時35分ごろ(3分程度)
他にもツイッターやInstagramなど、さまざまなソーシャルメディアで情報を発信中
詳しくは 厚木市 ソーシャルメディア 検索

LINE 公式アカウント

災害や市民生活に影響を及ぼす緊急性の高い情報を発信します

災害情報 のメールマガジン
防災行政無線の内容も配信
登録受付中



作品募集 広報写真コンクール

詳細はこちら

【テーマ】新しい厚木 輝く一枚 日常が戻り始めたまちの姿をとらえ、市の魅力が伝わる写真を募集します。 ☎広報課 ☎225-2040

- ◆一般部門
 - ・六ツ切り・ワイド六ツ切り・A4サイズにプリント(著しい合成・加工をした作品やパノラマ写真は不可)
 - ・応募は1人3点まで(組み写真は不可)
 - ・2023年1月1日～12月31日に市内で撮影した未発表作品
 - Instagram部門
 - ・スタンプや文字入れなどの著しい加工は不可
 - ・応募は1人何点でも可(組み写真は不可)
 - ・23年1月1日～12月31日に市内で撮影した未発表作品
- ☎いずれも期限は24年1月5日(必着)。被写体の肖像権などは、応募者が承諾を得る。
- ◆広報課や市HPにある応募票を作品の裏に貼り、直接または郵送で〒243-8511広報課へ。
- アプリ「Instagram」で撮影場所とハッシュタグ「#niceatsugi2023フォトコン」を付けて投稿。

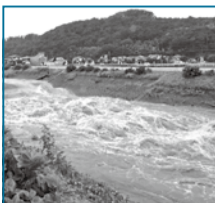
催し

神奈川工科大学
厚木市子ども科学館の催し

- 昼寝タリウム
7月20日、12時15分～12時45分。満天の星の下、ゆったりと過ごす。定員90人。200円(中学生以下50円)。☎当日9時から観覧券を販売。
- プラネタリウム特別番組「銀河クルージング」
7月30日、13時30分～14時10分。双眼鏡で銀河や星団を楽しむ。定員90人。200円(中学生以下50円)。☎当日9時から観覧券を販売。
- 夏休み工作教室
《ガリガリプロペラ》7月26日。割り箸と針金を使い回転するおもちゃを作る《浮沈子》8月2日。ペットボトルで浮き沈みする浮沈子を作る《惑星ゴマ》8月9日。回すと模様が浮き上がるこまを作る《カンバック》8月16日。転がしても元に戻るマジックおもちゃを作る《ムニユムニユを作ろう》8月23日。柔らかい手触りのおもちゃを作る《バランストンボ》8月30日。落ち

- そうで落ちない不思議なトンボを作る。いずれも①13時40分～②14時30分～(各回30分)。定員24人。無料。☎当日9時から整理券を配布。
- きみだけの手作りヘッドフォンを作ろう！
8月25日、13時40分～15時40分。ソニー教育財団からペットボトルや牛乳パックを使った世界に一つだけのヘッドホン作りを学ぶ。定員20人。無料。☎8月5日から講座予約システムで申し込み。
 - 天体観望会
8月26日、18時30分～20時30分。天体望遠鏡で夏の星座、月、土星などを観察。定員30人。無料。☎8月5日9時から電話で受け付け。いずれも会場、問い合わせは子ども科学館 ☎221-4152。先着順(●は抽選)。☎
- 七沢自然ふれあいセンターの催し**
- ななさわ森のようちえん・森のたんけん隊
9月6日、14時～16時30分。森探検・遊びなど。市内在住で3～6歳の未就学児24人。300円(材料費、保険料)。
 - 天体観望会・月面探検
9月22日、18時～20時30分。天体

- の解説と観望など。市内在住の小学生以上30人(中学生以下は保護者同伴)。100円(材料費、保険料)。
- 大人のための外遊びクラブ
9月24日、10～15時。アルコールバーナーやスパイスカレーを作る。市内在住在勤在学の18歳以上20人(高校生不可)。1500円(材料費、保険料)。いずれも場所は七沢自然ふれあいセンター。☎●8月1日から講座予約システムで申込み。■8月13日までに七沢自然ふれあいセンター ☎248-3500へ。抽選(●は先着順)。☎
- 体験！簡単！楽しい！ビブリオバトル**
- 8月20日、14～16時。中央図書館。お気に入りの本を5分間で紹介するコミュニケーションゲーム「ビブリオバトル」を体験。中学生～22歳20人。無料。☎7月15日～8月10日に中央図書館 ☎223-0033へ。先着順。☎
- 市消防団消防操法大会**
- 7月23日、9時30分～11時30分。睦合分署。市内の消防団が消防基本技術を競う。無料。☎不要。☎警防課 ☎223-9368。
《「催し」は2面に続きます》



大雨に備えて 風水害への対策を

災害に備えて、事前に情報を集める方法を確認しましょう。

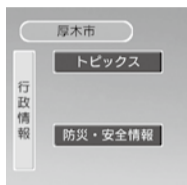
☎危機管理課 ☎225-2190

◆情報収集の方法を確認

tvkデータ放送

《表示方法》

- ① テレビで「3チャンネル（テレビ神奈川）」を選択
- ② リモコンの「dボタン」を押す
- ③ 緑色のボタンを押す、厚木市のページを表示
- ④ 「防災・安全情報」を選び、決定ボタンを押す



LINE市公式アカウント

《登録方法》

- ① 「LINE」アプリをインストールし、ユーザー登録
- ② ID「@atsugi_city」で検索または二次元コードで厚木市のアカウントを友だち登録
- ③ 受信設定で防災行政無線をオンに



LINE登録

テレホンサービス

※通話料は有料
☎050-5536-7055

防災ラジオ

※緊急時は無線の内容を優先して放送

防災行政無線メールマガジン



メールマガジンの登録

バスで行くエコツアー

8月10日、9時30分～16時30分。照ヶ崎海岸（大磯町）でのアオバト見学やくずの家（秦野市）での自然観察など。市内在住在勤在学の小学生以上20人程度（1組4人まで。小学生は保護者同伴）。無料。☎電話またはファクスに〒住所、氏名、生年月日、電話番号を書き、7月27日までに環境政策課 ☎225-2749・FAX223-1668へ。抽選。♻

厚木なかちょう大通り商店街落語会

①7月22日②8月26日③9月23日、11時～12時30分。あつぎ市民交流プラザ。出演は①三遊亭好の助②林家まめ平③三遊亭歌彦。定員80人。800円。☎不要。先着順。☎厚木なかちょう大通り商店街振興組合 ☎225-3500。



講座

健康運動指導士による未病運動講座

9月26日、10時～11時30分。保健福祉センター。正しい歩き方、腰痛・膝痛予防の運動、おなか回り

をスッキリさせる体操などの助言と実技。市内在住の20歳以上25人。無料。☎8月31日までに健康づくり課 ☎225-2203へ。抽選。♻

情報プラザのパソコン講座

■未経験者向けタッチタイピング・ファイル整理講座

8月1・8日、9時50分～（全2回）。文字入力とデータの整理方法を学ぶ。定員12人。1000円。

■初心者向け文書作成講座

8月2・9日、①9時50分～②13時10分～（9日は①のみ。全3回）。文書作成ソフトで文字の入力、編集、印刷などを学ぶ。定員12人。1500円。

■子ども向けプログラミング講座

8月11日、①9時50分～②13時10分～。コンピューターの仕組みを知り、プログラミングの楽しさを体験。小学3～6年生各回12人。無料。

■中級者向け表計算講座

8月13・20日、①9時50分～②13時10分～（全4回）。効率的なデータの入力機能や関数などを学ぶ。定員12人。2000円。

■シニア向けインターネット安全教室

8月22日、9時50分～。インターネットや電子決済の詐欺などトラブル事例や対処法を学ぶ。60歳以上12人。500円。

いずれも会場は情報プラザ。各回120分。費用はテキスト代他。

☎電話またはハガキに講座名、〒住所、氏名、年齢、電話番号、市外在住の方は勤務先または通学先を書き、7月24日（必着）までに〒243-0021岡田3050情報プラザ ☎220-2711へ。抽選。♻

介護予防教室

■からだいきいき運動教室

《Aコース》9月6日～11月29日の水曜（全12回。10月11日を除く）、14時～。東町スポーツセンター《Bコース》9月6日～11月22日の水曜（全12回）、10時～。南毛利スポーツセンター《Cコース》9月5日～11月28日の火曜（全12回。9月19日は20日に振り替え、10月10日を除く）、10時～。荻野運動公園。

■らくらく水中運動教室

9月6日～11月22日の水曜（全12回）、10時～。神奈中スイミング本厚木校。水中でのウォーキングやエクササイズ。

■脳とからだのいきいき運動教室

9月7日～11月30日の木曜（全12回。11月23日を除く）、13時30分～。厚木YMCA。認知症予防プログラムを取り入れた運動。

■物忘れ予防・脳いきいき教室

《室内編》9月7日～11月30日の木曜（全12回。11月23日は除く）、10時～。あつぎ市民交流プラザ。ストレッチを取り入れた認知症予

防《◆お散歩プログラム》9月27日～11月29日の水曜（全10回）、10時～。あつぎ市民交流プラザ。散歩を取り入れた認知症予防。

いずれも各回120分。市内在住で全日程参加できる65歳以上25人（◆は20人。要介護認定の方は要相談）。無料。☎直接、電話またはハガキに教室・コース名、〒住所、氏名、生年月日、電話番号を書き、7月31日（必着）までに〒243-8511介護福祉課 ☎225-2388へ。抽選。♻

救急救命講習会

■応急手当普及員再講習会

8月18日、13時30分～16時30分。陸合分署。応急手当普及員の有効期限の更新や技能の維持・向上のための講習。有効期限（3年）内で市内在住在勤在学の普及員30人。3960円（テキスト代）。

■普通救命講習会（小児・乳児）

8月26日、9～12時。消防本部。応急手当の重要性、心肺蘇生法、自動体外式除細動器（AED）の取り扱いなど。市内在住在勤在学の中学生以上30人。無料。

いずれも☎7月18～26日に救急救命課 ☎223-9365へ。抽選。



音声訳ボランティア養成講座

《事前説明会》9月22日《基礎講座》9月29日～11月24日の金曜（全8回。11月3日を除く）《応用講座》1月12日～3月8日の金曜（全8回。2月23日を除く）。保健福祉センター。視覚障がい者に音声で情報提供する知識と技術を学ぶ。受講後ボランティア活動ができる市内在住の65歳以下15人。1100円（テキスト代）。

いずれも時間は10～12時。☎電話またはファクスに講座名、〒住所、氏名（ふりがな）、年齢、電話・ファクス番号を書き7月31日までに市ボランティアセンター ☎225-2789・FAX

厚木で働きませんか 幼稚園就職セミナー

市内の幼稚園が個別ブースを出展し、就職に関する相談を受け付けます。



日時 7月22日 12～15時

場所 レンブラントホテル厚木

参加予定園 厚木地区私立幼稚園協会に加盟する幼稚園・認定こども園

☎不要。

就職が決まった方は就労支援金が利用できます。詳細はこちら



☎こども育成課 ☎225-2262

参加者募集

VR動画で楽しく学ぶ！ 認知症の世界

認知症の人が見ている世界を仮想現実（VR）で疑似体験してみませんか。

《日時》8月21日 13時30分～15時30分

《場所》あつぎ市民交流プラザ

《対象》小学4～6年生と保護者100人（保護者は1人まで）

《内容》対話形式の授業、VR体験、グループワーク

《費用》無料

☎直接、電話またはEメールに、参加者全員の〒住所、氏名、電話番号、学年を書き、8月1日までに地域包括ケア推進課 ☎225-2047・☎1910@city.atsugi.kanagawa.jpへ。抽選。♻



宇宙体験フェア

アミューあつぎにロケットや宇宙服がやってきます。展示と体験で宇宙を身近に感じてみましょう。

《日時》7月29日～8月2日

10～18時

《場所》アミューあつぎ

《内容》ロケットや小惑星探査機はやぶさなどの展示。ブルースーツの着用体験や工作イベントなど。

《費用》無料

☎不要。

☎商業にぎわい課 ☎225-2840

222-7440へ。抽選。

夏休み文化財講座

■オリジナルのうちわづくり体験

7月30日、10～16時。色鉛筆やクレヨンで土器などを描きうちわを作る。未就学児と小学生200人。無料。☎不要。先着順。

■幸運のまが玉づくり体験

8月13・20日、13～16時。石材でまが玉を作る。小・中学生各回30人。300円(材料費)。☎7月15日～8月4日に電話で申し込み。抽選。☎

いずれも場所はあつぎ郷土博物館。☎文化財保護課☎225-2509。

健康貯筋!ロコトレプロジェクト

9月5日、14時～15時30分。依知南公民館。健康寿命を延ばすための講義と運動。市内在住の40～74歳20人。無料。☎8月18日までに健康づくり課☎225-2201へ。抽選。☎

がんサロン「ラベンダーバルーン」

7月22日、10時30分～12時。がん罹患者や家族、友人同士で療養の悩みや不安などを語り合う。15人程度。無料。☎7月21日までに電話またはEメールでピンクバルーン・関戸☎080-4847-9389・☎official@pinkballoon.jpへ。抽選。

Web創業応援セミナー

7月28日、18～20時。オンラインで計画書の作成方法など創業の知識を学ぶ。無料。☎産業振興課にある申込書をファクス、Eメールで平塚信用金庫経営サポートセンター☎0463-24-3031・☎0463-23-3457・☎sb1286100@hiratsuka-shinkin.jpへ(平塚信用金庫HPからも申し込み可)。申し込み後にオンライン会議ツール「Zoom」のURLを送付。

スポーツ協会の教室

■ジュニア剣道教室

8月1～4日(全4回)、9時30分～11時30分。東町スポーツセンター。基礎技術の講習。市内在住の小学生25人。1000円。

■湘南ベルマーレ小学生体力づくりアカデミー

ダンス=9月3日、サッカー=10月1日、アスレチック=10月14日、ラグビー=11月5日、バレーボール=12月2日、駆けっこ=12月17日。9時30分～(各回60分。12月17日は13時30分～)。南毛利スポーツセンター。スポーツ体験で運動能力を向上。市内在住の小学1～3年生25人。各回500円。

いずれも☎ハガキ、ファクス、Eメールに教室名、〒住所、氏名(ふりがな)、年齢、学年、電話番号、●は参加希望日を書き、7月25日(必着)までに〒243-0039温水西1-27-1スポーツ協会☎247-7212・☎248-7151・☎info@atsugi-sports.comへ。抽選。

かながわにじいろ・ほっとスペース

8月13日、14時30分～16時30分。本厚木駅付近の公共施設(詳細は申込者に連絡)。29歳以下の性的マイノリティー当事者と家族向け交流会。定員13人。無料。☎8月11日までにかながわにじいろ・ほっとスペースのHPまたは事務局☎045-306-6769へ。先着順。☎県共生推進本部室☎045-210-3637。

JAあつぎの講習会

■ジャガイモとローズマリーのフォカッチャ作り

9月8日、9時30分～12時30分。市内産の小麦粉、ジャガイモ、ローズマリーでフォカッチャを作る。900円(材料費他)。

●寒天料理

9月13日、10～13時。寒天を使った料理を作る。900円(材料費他)。

いずれもJAあつぎ本所。対象は市内・清川村在住の18歳以上20人。☎7月27日～9月5日●8日にJAあつぎ☎221-6881へ。先着順。



子育て

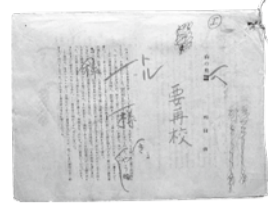
中央図書館の催し

■おひざにだっこのおはなし会
7月19・20日、①10時30分～②

あつぎ郷土博物館 学藝員のススメ 第46回 博物館の学芸員が、あれこれを語り倒すコーナー。

祝デビュー100年!
作家「和田傳」誕生の一冊

大塚 真由美

「山の奥へ」
ゲラ刷り

和田傳のデビュー100年を記念した企画展が7月22日から始まります。厚木を代表する作家である和田の名前は「和田傳文学賞」などで知っている方も多いと思いますが、そのデビューが今からちょうど100年前の7月でした。早稲田大学を卒業した1923年、厚木周辺を舞台に、農具の機械化に順応できない老農夫の悲哀を描いた短編「山の奥へ」が『早稲田文学』に掲載されたのです。『早稲田文学』は、東京専門学校文学科(現早稲田大学文学部)の機関

誌として、1891年に同大学文学部創設者・坪内逍遙により刊行された文芸誌で、写真は掲載に至る過程の貴重な校正刷りです。

展示では、和田が100年前に赤を入れた跡が生々しい本資料と、掲載誌『早稲田文学』もご覧いただけます。作家和田傳の出発点をどうぞお見逃さないよう、ご来館をお待ちしています。

詳しくは博物館HPに掲載



施設案内▲

☎あつぎ郷土博物館☎225-2515

11時30分～(各回30分)。中央図書館。歌・手遊び、人形劇、紙芝居の読み聞かせなど。1～4歳程度の幼児と保護者各回8組。

●ブックスタート

7月22日、10時30分～11時30分。中央図書館。読み聞かせの方法や年齢に応じた絵本を紹介し1冊進呈。市内在住で2022年4月2日以降に生まれた赤ちゃんとお保護者(1人1回)。生後4カ月頃からが最適。☎不要。母子手帳をお持ちください。事前の電話予約で第2・3木曜の11～12時、14～15時も可《絵本などのプレゼントのみ》①中央図書館=9～17時②依知北・睦合北・小鮎・玉川・相川・森の里・睦合西公民館の図書室=10時～12時30分、13時30分～17時③荻野・南毛利公民館の図書室=10～17時④移動図書館わかあゆ号=巡回時間内。母子手帳をお持ちください。

■おたのしみ会(人形劇)

7月23日、11～12時。厚木シティプラザ。人形劇「プレーメンの音楽隊」の公演。5歳以上100人(幼児は保護者同伴)。

■天の川おはなし会inコスモシアター

7月27日、8月3日。13時30分～14時10分。子ども科学館。プラネタリウムで絵本などを読み聞かせ。4歳以上各回90人(幼児は保護者同伴)。

●夏休み図書館クイズラリー

8月1～7日、9～17時。中央図書館。本や市に関するクイズ。全問正解者にはプレゼントあり。小学生と幼児(親子での参加も可)。

■おはなし会

8月5・6・12・13・19・20・26・27日、14時～14時30分。中央図書館。素話や絵本と紙芝居の読み聞かせなど。4歳～小学2年生程度8人。

いずれも無料。☎不要。先着順(●を除く)。☎中央図書館☎223-0033。

プレパママ教室・
赤ちゃんを迎えた生活を考えよう

9月9日、10時～12時30分。保健福祉センター。出産後の生活の変化や親の役割、赤ちゃんの成長発達を学ぶ。希望者に沐浴体験あり。市内在住で初めて親になる方14組。無料。☎9月1日までに健康づくり課☎225-2929へ。抽選。

《「子育て」は4面に続きます》

参加者募集



国会議員になってみよう!

夏休み子ども
国会体験

施設見学や国会議事堂での模擬体験などをしてみませんか。

☎選挙管理委員会☎225-2490

《日時》8月23日 7時30分～17時

《場所》国会議事堂他

《内容》法案審議の模擬体験や国会議事堂・日本科学未来館の見学

《対象》市内在住の小学5・6年生、中学生と保護者20組

《費用》保護者550円、子ども210円(施設入場・保険料)

☎8月4日までに選挙管理委員会へ。抽選。☎

大人女子のための
フィットネスプログラム

日々頑張る女性のための健康講座です。体を動かしてリフレッシュしてみませんか。

《日時》9月19～21日(いずれか1日)・22日、10月5・16・23・30日、11月10・28日、12月4・14・20～22(いずれか1日)・26日(全12回) 14～16時

《場所》あつぎ市民交流プラザ他

《内容》健康・栄養講座やラテン系エクササイズなど



《対象》市内在住で、介護保険サービスを利用していない40～59歳の女性20人(託児あり)。1歳～小学3年生5人。無料)

《費用》無料

☎8月29日までに健康づくり課☎225-2201へ。抽選。☎

8月の ギャラリー

あつぎ市民交流プラザ ☎225-2510

会場	日程	催し名
あつぎ アートギャラリー (アミューあつぎ5階 あつぎ市民交流プラザ)	8月2~8日	第77回あつぎ鮎まつり協賛書芸展
	8月3~7日	平和のための展示会
	8月25~28日	ペシャワール会「中村哲医師の軌跡」
	8月26日	第46回こども絵画コンクール
ロードギャラリー (厚木地下道)	8月18日~9月13日	プレあつぎ青空アート展

ベビーマッサージ

8月①4日②18日、10時30分~11時30分。あつぎ市民交流プラザ。オイルを使ったマッサージで赤ちゃんとの関わり方を学ぶ。市内在住の生後1~6カ月の赤ちゃんと保護者15組(既受講者を除く)。300円(オイル代)。**①**7月19~28日**②**8月2~10日に子育て支援センター☎225-2922へ。抽選。

親子ふれあい遊び

8月25日、10時30分~11時20分。あつぎ市民交流プラザ。市内在住の生後7カ月~歩き始めの子どもと保護者15組(既受講者を除く)。親子で触れ合い遊びを楽しむ。無料。**①**7月26日~8月18日に子育て支援センター☎225-2922へ。抽選。



募 集

市営住宅の入居者

《対象》吾妻団地(吾妻町1-A-1)3DK=3戸、吾妻(2)団地(吾妻2-A-2)3DK=3戸、妻田東ハイイツ(1)3DK=1戸、宮の里ハイイツ(宮の里1-1-8)1LDK=2戸、3DK=6戸、戸室ハイイツA(戸室5-21-1)1K(単身者用)=1戸、戸室ハイイツB(戸室5-21-2)1K(単身者用)=1戸《入居日》11月1日《資格》①夫婦(婚約者、内縁関係、パートナーシップ宣誓書受領証を持つ方を含む)や親子主体の家族で、市内に住居登録後1年以上続

けて居住または市内に1年以上続けて勤務②収入が基準に該当③市税(延滞金を含む)を滞納していない④住宅困窮事情がある⑤入居者の中に暴力団員がいない一の全てを満たす方(単身者は①の家族要件を除く)《家賃》団地、部屋の大きさ、収入などに応じて決定。**①**住宅課や市役所本庁舎、公民館、本厚木・愛甲石田駅連絡所などにある申込書を、7月18日~8月1日に直接、住宅課☎225-2346へ。

自然環境を保護する緑地・樹木・生け垣

緑地や美観に優れた樹木・生け垣を保護するため、「保護地区等」に指定し、奨励金を交付します。《年額》指定を受けた緑地=1平方メートル18円、樹木=1本4500円、生け垣=1メートル180円(限度額1万8000円)。**①**公園緑地課☎225-2412へ。随時受け付け。指定要件あり。

緑を豊かにする審議会委員

市の自然環境を調査・審議する委員を募集します。《対象》①市内在住在勤在学で応募日現在18歳以上②昼間の会議(年3回程度)に出席できる③他の審議会などの委員でない④市の議員・職員でない一の全てを満たす方3人《任期》12月~(2年間)《報酬》日額7800円(交通費含む)。**①**公園緑地課や市HPにある申込書を、直接または郵送、Eメールで10月2日(消印有効)までに〒243-8511公園緑地課☎225-2412・☎4800@city.atsugi.kanagawa.jpへ。書類選考あり。

市立病院のイメージを表すタグライン

開設20周年を記念し、病院のイメージを20文字以内で表す言葉「タグライン」を募集します。選定作品作成者には商品券5万円を贈呈。《内容》市民の皆さんに親しみが持てるもの。**①**市立病院HPから申し込みまたはHPにある応募用紙を、院内の応募箱に投函・郵送で7月15日~8月31日(必着)に〒243-8588水引1-16-36経営管理課☎225-2502へ。詳細は市立病院HPに掲載。

旅館等建築審議会の委員

ラブホテル建築規制条例の規定に基づく建築計画の届け出を調査・審議する委員を募集します。《対象》①市内在住在勤在学で応募日現在18歳以上②他の審議会などの委員でない③市の議員・職員でない④平日昼間の会議(年1回程度)に出席できる一の全てを満たす方1人《任期》10月~(2年間)《報酬》日額7800円(交通費含む)。**①**まちづくり指導課や市HPにある申込書を直接または郵送、ファクス、Eメールで8月10日(必着)までに〒243-8511まちづくり指導課☎225-2420・FAX223-0166・☎5900@city.atsugi.kanagawa.jpへ。書類選考あり。

行政改革調査委員会の委員

市の行政改革に関する事項を審議、検討する委員を募集します。《対象》①市内在住在勤在学で応募日現在18歳以上②平日の会議(年2回程度)に出席できる③他の審議会などの委員でない④市の議員・職員でない一の全てを満たす方2人《任期》委嘱日から2年間《報酬》日額7800円(交通費含む)。**①**行政経営課や市HPにある申込書を郵送、ファクス、Eメールで7月15日(消印有効)までに〒243-8511行政経営課☎225-2160・☎225-3732・☎0600@city.atsugi.kanagawa.jpへ。面接あり。

災害時通訳ボランティア

災害時に外国籍市民を通訳・支援

する方を募集します。研修受講後、ボランティアとして登録します。《対象》外国籍市民の支援に理解と熱意があり、通訳・翻訳ができる18歳以上。**①**市役所本庁舎や市HPにある申込書を、直接または郵送、Eメールで7月31日(必着)までに〒243-8511市民協働推進課☎225-2215・☎2800@city.atsugi.kanagawa.jpへ。

地下道活性化提案事業の追加募集

本厚木駅前東口地下道の活性化を推進し、市街地の回遊性の向上やにぎわいを創出するため、提案事業を募集します。

《対象》10月~2024年3月31日に実施する事業。**①**企画政策課または市HPにある応募用紙を直接、8月15日までに企画政策課☎225-2450へ。結果は9月に通知。

小中学校通学区域再編成委員会の委員

小・中学校の適正な通学区域の再編成を審議する委員を募集します。《対象》①市内在住在勤在学で応募日現在18歳以上②他の審議会などの委員でない③市の議員・職員でない④平日昼間の会議に出席できる一の全てを満たす方2人《任期》10月~(2年間)《報酬》日額7800円(交通費含む)。**①**教育総務課や公民館、市HPなどにある申込書を、直接または郵送、Eメールで8月15日(必着)までに〒243-8511教育総務課☎225-2663・☎7800@city.atsugi.kanagawa.jpへ。

地域包括支援センター運営協議会委員

地域包括支援センターの適正な運営を協議する委員を募集します。《対象》①平日昼間の会議(年度内4回程度)に出席できる②市内在住で応募日現在18歳以上③他の審議会などの委員でない④市の議員・職員でない一の全てを満たす方2人《任期》11月~(2年間)《報酬》日額7800円(交通費含む)。**①**地域包括ケア推進課や市HPにある申込書を、直接または郵送、

8月 移動図書館 わかあゆ号 貸し出しは1人10冊まで。雨天中止。 ☎中央図書館☎223-0033

8・22日	エステスクエア本厚木 勝見公園 緑ヶ丘北公園	13:30~14:00 14:30~15:00 15:30~16:00
9・23日	たちばな幼稚園前 そりだ公園 妻田東児童館	13:15~13:45 14:15~15:00 15:30~16:00
10・24日	くすのき公園 山際公園 西久保公園	13:30~14:00 14:30~15:00 15:30~16:00
25日	宮の里公園 下戸田菅原神社 上戸田児童館	10:30~11:30 14:00~14:45 15:15~16:00
1・15・29日	まつかげ台中公園 大谷公園 鷹尾児童館	13:30~14:00 14:15~15:00 15:30~16:00
2・16・30日	愛名第二公園 愛甲宮前公園 愛甲児童館	13:30~14:10 14:45~15:15 15:30~16:00
3・17・31日	長谷公園 毛利台児童館	14:30~15:10 15:30~16:00
4・18日	子合児童遊園 本厚木スカイハイイツ 山際児童館	10:30~11:30 14:00~14:45 15:30~16:00

8月 移動 子育てサロン ☎子育て支援センター☎225-2922

1日	中依知	17日	愛甲原・上落合
2日	上依知・妻田	18日	妻田東・七沢
3日	森の里・戸室・厚木ガスリセ	21日	愛甲・小野
4日	古松台	22日	毛利台・吾妻町
7日	荻野	23日	下川入・上戸田
8日	三田・まつかげ台	24日	山際・緑ヶ丘・金田
9日	宮の里	25日	岡田・藤塚
10日	飯山中部・及川	28日	浅間山
16日	下古沢・温水恩名		

厚木ガスリセ以外は全て児童館。保護者・子ども同士の交流と子育て相談の場。小学校就学前までの子どもと保護者《時間》10時15分~11時45分。**①**不要。

あつぎのえいがかん kiki

それでも私は生きていく	7月14日~
探偵マーロウ	
ランガスタラム	
山女	7月21日~
散歩屋ケンちゃん	
ウーマン・トーキング 私たちの選択	
プー あくまのくまさん	7月28日~
PLASTIC	
70歳のチア・リーダー	
オレンジ・ランプ	7月28日~
エリック・クラブトン	
アクロス24ナイフ	
猫と、とうさん	

鑑賞料、上映時間などの詳細は、直接劇場へ。
☎あつぎのえいがかん kiki☎240-0600

Eメールで8月31日(必着)までに〒243-8511地域包括ケア推進課☎225-2224・✉1901@city.atsugi.kanagawa.jpへ。

市民ふれあいマーケットの出店者

家庭で不用になった品物を販売する出店者を募集します。

《日時》9月24日(雨天中止)、9時～13時30分《場所》厚木中央公園《販売内容》日用雑貨や衣料品など(手作り品、食品、動植物は不可)《対象》市内在住の19歳以上100組《出店料》500円。④往復ハガキに〒住所、参加者全員の氏名、電話番号、Eメールアドレス、販売品目、自動車の有無(1店舗1台)・車種・ナンバー、返信先を書き、7月30日(消印有効)までに〒243-8511環境事業課☎225-2793へ。1組1応募まで。抽選。

県立総合職業技術校2023年10月入校生

《実施校》かなテクカレッジ東部(横浜市)・西部(秦野市)《コース》チャレンジプロダクト、セレクトプロダクト、機械CAD、溶接・板金、庭園管理サービス、住環境リノベーション、ビル設備管理、建築CAD、庭園エクステリア施工、ビルメンテナンス、ケアワーカー、給食調理、介護調理など《対象》知識や技術・技能を習得して、就職する意思がある方《選考日》8月26日。④ハローワークで手続き後、申込書を直接または郵送で8月9日(消印有効)までに各校へ。⑤県産業人材課☎045-210-5715。



お知らせ

早ね・早おき・朝ごはん

夏休みなど長い休みに入ると、つい夜更かしする機会が増えてしまいます。規則正しい生活を心掛けましょう。早ね=成長ホルモンは、寝ている間に作られます。強い体を作るために早寝は大切です。

す。早おき=太陽の光には、脳を覚醒させる効果があります。早起きをして太陽の光を浴びましょう。朝ごはん=人は寝ている間にもエネルギーを使います。しっかり朝ごはんを食べましょう。⑤社会教育課☎225-2513。

電話機などの購入費を補助

振り込め詐欺などの被害を防ぐ、迷惑電話防止機能が付いた電話機などの購入費を補助します。

《対象》市内在住の65歳以上が世帯《対象機器》呼出音が鳴る前に自動で警告メッセージが流れ、通話を録音する機能を持つ固定電話機(電話回線につなぐ機器で同じ機能を持つ物も可)で2023年4月以降に購入したもの《補助額》①購入経費の3分の2②6000円—のいずれか少ない額。1世帯1台限り。④セーフコミュニティくらし安全課や公民館、市HPにある申請書を、直接または郵送で2月29日(必着)までに〒243-8511セーフコミュニティくらし安全課☎225-2148へ。

中小企業等SDGs推進事業補助金

あつぎSDGsパートナーに登録している中小企業などが、SDGsの視点を踏まえた新製品や新技術を開発する経費の一部を補助します。

《補助額》対象経費の3分の2以内(上限200万円、産学共同の場合は250万円)。④市HPにある申請書と必要書類を、直接または郵送で8月31日(必着)までに〒243-8511産業振興課☎225-2832へ。

学校給食費コールセンターを8月に開設

期限を過ぎても学校給食費を納付していない方にオペレーターが電話で呼び掛けます。ATM操作や指定口座への振り込み指示、自宅訪問はしません。⑤学校給食課☎225-2683。

7月は「社会を明るくする運動」強調月間

犯罪や非行のない安全で安心な地域社会を築くための運動です。

挑戦しよう!夏のコンクール

夏休みに実施するコンクールの作品を募集します。詳しくは市HPを確認するか、各担当課にお問い合わせください。

募集内容	問い合わせ	対象
第77回あつぎ鮎まつり思い出絵画コンクール	観光振興課☎225-2820	小学生
ごみ収集車イメージアップ絵画	環境事業課☎225-2790	
動物愛護に関するポスター	生活環境課☎225-2750	
下水道作品コンクール(ポスター・作文・書道)	下水道総務課☎225-2361	小学4年生
青少年発明コンクール(発明作品)	産業振興課☎225-2830	小・中学生
社会を明るくする運動作文	福祉総務課☎225-2200	
平和に関する「詩」	環境事業課☎225-2793	
ごみ減量リサイクルポスター	環境事業課☎225-2793	河川ふれあい課☎225-2380
土砂災害防止に関する絵画・作文	予防課☎223-9371	
防火ポスター	予防課☎223-9371	小学生
こども科学賞 科学作品(絵・模型)・科学研究(レポート)	教育指導課☎225-2675	
和伝文学賞(詩・作文)	市民協働推進課☎225-2215	中学生
和伝文学賞(詩・作文・短歌・俳句)		
人権作文・ポスター	文化財保護課☎225-2509	小・中学生 高校生
文化財保護ポスター	選挙管理委員会☎225-2490	
明るい選挙啓発ポスター		

各地区での街頭活動や作文コンテスト、駅前デジタルサイネージなどで啓発します。⑤福祉総務課☎225-2200。

病児保育の広域利用を開始

病児保育は、子どもの病気などで集団生活が難しく、保護者が仕事などで保育できない場合に預けられる制度です。海老名・座間・綾瀬・大和市、愛川町、清川村と協定を締結し、相互に病児保育施設を利用できるようになりました。詳細は市HPに掲載。⑤保育課☎225-2231。

安全・健康・コミュニティに関する調査

安心・安全に暮らせるまちづくりに向けたセーフコミュニティ活動の基礎資料となる調査を実施します。対象者には、8月上旬に調査票を郵送します。

《対象》市内在住の15歳以上5500人とその家族(無作為抽出)

《内容》安心・安全、健康、地域コミュニティなどに関するアンケート。結果は市HPなどで公開。⑤セーフコミュニティくらし安全課☎225-2865。

障害者手帳にカード形式を導入

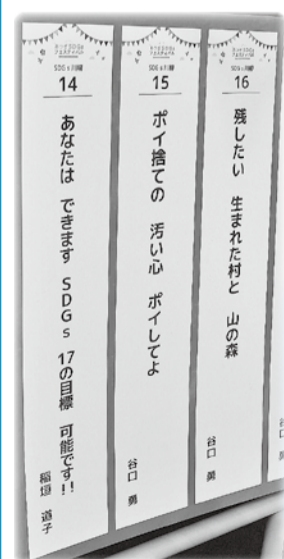
障がいのある方の利便性向上のため、身体障害者・療育・精神障害者保健福祉手帳にカード形式を導入しています。各種申請の際に選択できます。カード形式への切り替えを希望する方は、お問い合わせください。⑤障がい福祉課☎225-2221。詳細は市HPに掲載。

8月11～15日は市立小・中学校閉庁日

教職員の多忙化緩和と休暇取得促進のため、閉庁日を設けます。学校への問い合わせは閉庁日以外にお願いします。⑤教育総務課☎225-2663。

《「お知らせ」は6面に続きます》

SDGs川柳を募集



SDGsの身近な取り組みや感じたことを表現した川柳を募集します。優秀作品は秋に開催するイベントで展示します。

④郵送またはEメールに氏名、電話番号を書き、作品のデータまたは原本を8月14日(消印有効)までに〒243-8511企画政策課☎225-2450・✉1100@city.atsugi.kanagawa.jpへ。何作品でも応募可。作品は返却しません。詳細は市HPに掲載。

⑤企画政策課☎225-2450

募集

2023あつぎマラソン

秋の厚木路を駆け抜けてみませんか。



《日時》10月29日 9時～(荒天中止)

《発着点》荻野運動公園

《種目・対象》①3^{キロ}=市内在住在学の中学生

②10^{キロ}=75分以内で走れる15歳以上(中学生除く)

《定員》1500人(先着順)

《参加費》①無料②3500円(高校生1000円)

④7月21日～9月4日にランネットHPで申し込み、入金。8月14日までに郵便振替でも可。



詳細はこちら



⑤スポーツ推進課☎225-2531

商店街プレミアム商品券を販売

(一社)あつぎ商和会で使える商品券6500円分を5000円で販売します。



《販売期間》7月21・22日 10～15時

《販売場所》厚木公園

《価格》1セット5000円(1人10セットまで)

販売数各回800セット。使用期限9月18日まで。

④不要。先着順。



使用可能店舗はこちら

⑤商業にぎわい課☎225-2840

7月1日
スタート

パートナーシップ宣誓制度 自治体間連携協定を締結

宣誓者の転入・転出に伴う負担軽減のため、秦野市・海老名市・伊勢原市・愛川町・清川村と連携協定を締結しました。宣誓者が締結先の自治体に転入した際の手続きがスムーズになります。
☎市民協働推進課 ☎225-2215

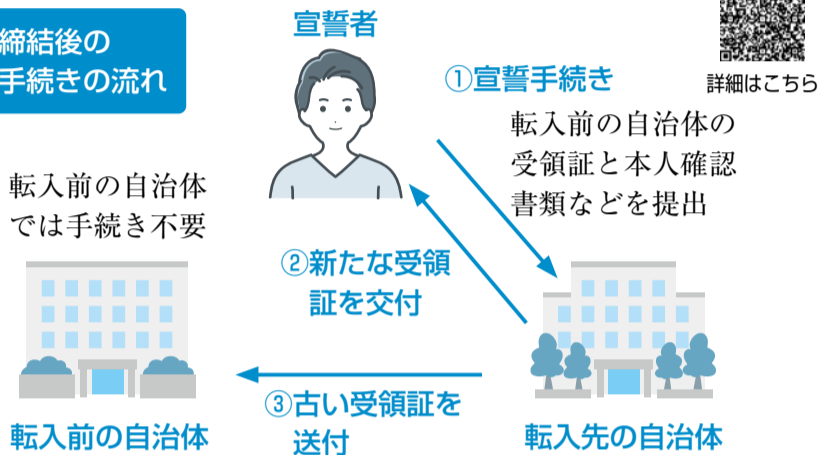
●パートナーシップ宣誓制度とは？

性的少数者や事実婚の方のパートナーシップ関係を市が認める制度。厚木市では2022年4月に始まりました。

●協定を結ぶとどうなるの？

以前は転入前の自治体での返還手続きと転入先の自治体で再度の宣誓手続きが必要でしたが、一回で済むようになります。

締結後の 手続きの流れ



国民年金保険料の納付が 困難な方へ

経済的な理由で納付が困難なときは、申請により保険料の納付が免除・猶予される場合があります。

《免除制度（全額・一部）》本人・配偶者・世帯主の所得が一定額以下の場合《猶予制度》50歳未満で本人・配偶者所得が一定額以下の場合《対象期間》7月～2024年6月（過去期間分は、申請日から2年1カ月前まで）。☎基礎年金番号の分かる書類を持ち、直接、国保年金課 ☎225-2121へ。失業が理由の場合は、雇用保険被保険者離職票または雇用保険受給資格者証など（コピー可）が必要。

歯と歯ぐきの健康相談

8月31日、9時30分～11時30分。保健福祉センター。歯科衛生士が歯磨きや口の悩みに答える。無料。

参加者には歯間ブラシとデンタルフロスをプレゼント。☎不要。☎健康づくり課 ☎225-2201。

納付コールセンターを 8月3日に開設

①国民健康保険料②後期高齢者医療保険料③介護保険料の納付をお忘れの方に、電話で納付を呼び掛けます。ATM操作や指定口座への振り込み指示、自宅訪問はしません。☎①国保年金課 ☎225-2123②☎225-2223③介護福祉課 ☎225-2393。

住まい探し相談会

7月21日、9月15日、11月17日、1月19日、3月15日。13時30分～16時。住まい探しの支援。高齢者、障がい者、低額所得者、外国籍の方など各日5組（1組30分）。無料。☎希望日の2日前までに住宅課 ☎225-2330へ。

心身障害者福祉手当の振り込み

手当の振り込みは7月20日です。内容の分かる通知書は来年度から廃止します。入金は通帳記帳で確認してください。☎障がい福祉課 ☎225-2154。

川をきれいにしましょう

7月は河川愛護月間です。身近な河川をきれいに保ちましょう。☎河川ふれあい課 ☎225-2380。

市営水泳プールを廃止

老朽化のため、60年にわたり親しまれてきたプールを8月31日で廃止します。☎スポーツ推進課 ☎225-2530。

あつぎ郷土博物館の臨時休館

展示工事に伴い、7月19・20日は休館します。☎あつぎ郷土博物館 ☎225-2515。



ハローワーク就職相談

県内各所の相談を8月から次の施設に集約し、オンラインでのサービスを拡充します。

《場所》ハローワークプラザよこはま《平日》17時15分～19時（月・水・金曜はオンライン・電話、火・木曜は来所）《第1～4土曜》10～17時（第1・4週はオンライン・電話、第2・3週は来所）。☎ハローワークプラザよこはま ☎045-410-1010。

福祉のしごとフェア2023

7月22日、10時30分～15時30分。あつぎ市民交流プラザ。市内の介護事業所・障がい児者支援施設の就職・採用相談会。☎不要。☎介護・障がい児者福祉指定事業所説明会実行委員会事務局 ☎243-3838。

献血のお知らせ

7月22・29日、8月1・18日。10～12時、13時45分～16時。本厚木駅北口。☎県赤十字血液センター ☎228-9907。

「県弁護士会人権賞」候補者の推薦

《対象》県内で人権侵害に対する救済活動や人権思想の普及活動などを行った個人・団体。☎県弁護士会HPにある推薦書などを直接または郵送で7月31日（必着）までに〒231-0021横浜市中区日本大通9県弁護士会 ☎045-211-7705へ。

7月24～30日は「ともに生きる社会かながわ推進週間」

県と県議会は2016年7月26日に起きた津久井やまゆり園事件を受け「ともに生きる社会かながわ憲章」を定め、誰もがその人らしく暮らせる社会を目指しています。☎県共生推進本部室 ☎045-210-4961。

相続土地国庫帰属制度が開始

相続などで土地の所有権を取得した相続人が、要件を満たした場合に土地を手放して国庫に帰属させる制度です。詳細は法務省HPに掲載。☎横浜地方法務局 ☎045-641-7470。

サマージャンボ7億円

(1等5億円・前後賞各1億円合わせて)

サマージャンボミニ3,000万円

(1等2千万円・前後賞各5百万円合わせて)

この宝くじの収益金は市町村の明るく住みよいまちづくりに使われます。

7月4日の2種類同時発売!

発売期間 7/4 9～8/4 抽せん日 8/18

公益財団法人神奈川県市町村振興協会 各1枚 300円



公民館で申請できる マイナンバーカード 出張申請サポート

健康保険証との一体化など、利用できる場面が増えています。職員のサポートを受けながら申請しませんか。

公民館	日にち
相川	8月17日、11月14日
荻野	8月22日、2024年1月11日
依知北	8月24日、12月13日
森の里	8月29日、12月19日
睦合西	9月 6日、11月 9日
玉川	9月12日、24年1月23日
睦合南	9月20日、24年2月6日

公民館	日にち
依知南	9月26日、11月15日
愛甲	10月18日、24年2月15日
小鮎	10月24日、24年1月16日
上荻野分館	10月26日、12月21日
南毛利	11月 7日、24年1月30日
睦合北	11月28日、24年2月27日
緑ヶ丘	12月 5日、24年2月21日

いずれも時間は10～15時。☎電話または市HPや公民館にある申込書を郵送で希望日の前日の12時までに〒243-8511市民課 ☎225-2258へ。先着順。

8月1～7日は食中毒予防週間

食中毒を予防しよう

食中毒は、菌やウイルスが付いた物を飲食すると発症します。予防の三原則を守り、下痢や嘔吐などの症状が出たら医療機関を受診しましょう。☎健康長寿推進課 ☎225-2174

予防の三原則

- ①菌・ウイルスを「つけない」
食品、手、調理器具はしっかり洗う
- ②菌を「増やさない」
生鮮食品はすぐに、冷蔵庫や冷凍庫に入れる。冷蔵庫は10度以下、冷凍庫は-15度以下に保つ
- ③菌・ウイルスを「やっつける」
加熱調理では、食品の中心まで十分に火を通す。調理器具は洗った後、熱湯などで消毒する

■食中毒予防キャンペーン

日時 8月2日 14時～ 場所 市役所本庁舎前
内容 啓発品の配布など

第59回

募集 市民文化祭

市民文化祭に作品を出展する方や団体を募集します。
☎文化生涯学習課 ☎225-2508

■公募団体作品展の出展団体

《発表日》11月9～14日(搬入日は8日)

《内容》絵画や書道、漫画、アニメーション作品など

《場所》あつぎ市民交流プラザ

《対象》

- ①市内を拠点に活動し10人以上で構成
- ②未成年で構成する場合は成人の指導者がいる
- ③営利を目的としない
- ④自主運営ができる一の全てに該当する団体1組(他の日程で市民文化祭に出演する団体は除く)。

☎文化生涯学習課や公民館、市HPにある申込書を、直接または郵送、ファクス、Eメールで8月7日(必着)までに〒243-8511文化生涯学習課 ☎225-3130・☎0350@city.atsugi.kanagawa.jpへ。抽選。

■文化作品展出展者

催し物	展示期間	問い合わせ
華道展	10月21・22日	揚石 ☎090-7182-6040
川柳展(課題「紙」) 1人3句以内、ハガキで投句	10月21～31日	瀬戸 ☎0463-94-6609
短歌展(1人1首)		斎藤 ☎245-1987
俳句展(自筆2句以内)	10月24～30日	川島 ☎221-3988
写真展(1人1点)		川瀬 ☎224-2325
書道展	11月1～7日	紙崎 ☎242-8765
美術展(陶工芸を含む) 絵画は10号以下、1人1点		藤巻 ☎080-9547-8889
菊花展	11月2～7日	大貫 ☎228-4542

いずれも場所はあつぎ市民交流プラザ(菊花展はアミューあつぎ)。
☎8月15日までに各代表者へ。催し物によって条件が異なります。事前に問い合わせてください。

新型コロナウイルス感染症

基本的な感染予防を

感染を防ぐには一人一人の基本的な予防が大切です。
日頃から感染に備えた準備をしましょう。

☎健康長寿推進課 ☎225-2174

基本的な感染対策

- 換気扇や換気システムなどの機械換気、窓開けによる小まめな換気
- 手洗い・手指消毒、せきエチケット
- 体調に不安や症状がある場合は、無理せず自宅で療養あるいは受診
- 換気の悪い場所などでは身体的距離の確保(3密の回避)

場面に応じたマスクの着用

着用は個人の判断が基本ですが、以下の場面や同居家族が感染した場合は着用を推奨します。

- 受診時や医療機関・高齢者施設などを訪問
- 通勤ラッシュ時など混雑した電車・バスに乗り

感染対策などの詳細は
市HPに掲載▶



家族が感染したら

- 感染した本人
発症後5日間かつ症状が軽くなってから24時間程度は感染リスクが高いため、外出を控える。外出する場合は10日間はマスクを着用し、周りへの配慮を。
- 世話をする方や同居家族
感染した方の発症日を0日として、7日目までは発症する可能性があります。外出時は人混みを避け、マスクの着用を。

県新型コロナウイルス感染症専用ダイヤル

☎0570-056-774(8～22時・無休)

※体調悪化時の相談・医療機関の案内

ワクチン接種関連情報

最新情報は市ホームページを確認してください。

厚木市 ワクチン

検索



サークルの情報
などを紹介。

◆#だじゅんフェス出演者募集 8月26日、10～17時。厚木サンパーク。音楽祭で絵画展示や体験、パフォーマンスなどをする出展者を募集。市内で活動する個人・団体10団体。無料。☎Eメールで7月30日までに大石 ☎limito flife97@gmail.com・☎090-9019-3948へ。先着順。

◆どんぐり会 毎日、9～16時。あさひ公園他。筋力に頼らない体の使い方を学ぶ。体験無料。テキスト代500円。☎富塚 ☎222-4666。

◆うたごえ広場「グリーングラス」 平日(月2回)、10時30分～12時。緑ヶ丘公民館。ピアノ伴奏に合わせて唱歌や歌謡曲を歌う。高齢の方。1回500円(講師代)。☎山崎 ☎248-1773。

◆めぐみフラメンコ 月曜、18～19時。荻野公民館他。フラメンコを練習しイベントで披

露する。月会費6000円(講師代他)。☎小出 ☎080-4333-3971。

◆文字通訳付きおしゃべりサロン 奇数月第4月曜、13時30分～15時。保健福祉センター。文字通訳サポート付きの交流会。聞こえに不安のある方。☎不要。☎石橋 ☎070-4478-9520・☎050-3172-5443。

◆厚木市シニア将棋倶楽部 火・土曜他、9～17時。老人福祉センター寿荘。技能向上と親睦。50歳以上の女性または60歳以上の男性。年会費2000円。☎羽鳥 ☎090-8810-6805。

◆たんぽぽ会 第1～3水曜、13～15時。あつぎ市民交流プラザ。健康体操を楽しむ。入会費500円、月会費800円(会場・講師代)。☎山田 ☎090-9967-4570。

◆厚木囲碁同好会 木曜、13～17時。玉川公民館。囲碁を楽しむ。初心者歓迎、囲碁教室あり。入会費1000円。☎神谷 ☎090-1843-5119。

◆Hula Halaw Viola 木曜(月3回)、13～15時。依知南公民館他。フラダンスを楽しむ。

初心者・子ども連れ歓迎。月会費4000円、体験無料。☎高山 ☎080-5411-3637。

◆小学生ソフトボール AN Winners 土・日曜、祝日、8～17時。飯山小学校。ソフトボールを楽しむ。体験あり。無料。☎遠藤 ☎080-1078-7187。

◆社交ダンス「ジャスミンの会」 土曜、15～17時。東町スポーツセンター。社交ダンスの練習。初心者～中級者。月会費2000円(会場・講師代)。☎大河原 ☎090-4622-4357。

◆厚木市短歌会 隔月の土曜または日曜、13～17時。あつぎ市民交流プラザ。仲間をつくり短歌を楽しむ。初心者歓迎。年会費4000円、体験無料。☎北村 ☎070-5012-7839。

◆厚木ラグビースクール 日曜、8～11時。戸沢橋スポーツ広場。ラグビー、ミニラグビーなどを楽しむ。幼児～中学生。年会費①幼児～小学2年生=2400円②小学3年～中学生1万1000円、父母会費4000円。詳細は団体HPへ。☎後藤 ☎080-7464-0510。



5月に広島で開催されたG7サミットでは世界各国の報道関係者に料理を振る舞った

経験や魅力を一皿に込めて

イタリア料理店オーナーシェフ
原 和幸さん(44・恩名)

市内にイタリア料理店を開き12年目になります。お客さまに満足してもらえよう、日本の食材を取り入れた本場の料理を提供しています。料理は中学生の頃、家事を手伝いながら母に教わりました。調理の道に進もうと決めたのは、両親の帰りを待ちながら初めて作った夕食を、「おいしい」と食べてくれたことがきっかけです。その時の気持ちはずっと胸に残っています。高校卒業後に進んだ専門学校では、イタリア人講師が作ったパスタのおいしさに衝撃を受けました。それからは毎日のようにイタリア料理を食べ歩き、豊富なメニューや四季に合わせた食材選びなどの奥深さに引かれていきました。都内の料理店で修業を積み、本場イタリアでの短期間の研修も経験し

熱気人

あつぎびと

した。その後、先輩の独立を手伝うため20年前に厚木へ。人とのつながりも増え、32歳の時に自分の店をオープンしました。メニューの多くは自家製です。パンやパスタ、ピザも生地から仕込むので、時間に追われることもあります。それでも現地で経験した調理方法や味付けなど本場の伝統に加え、食感や香りを自分の手で表現するため、手作りにこだわっています。

調理も接客も学びに終わりはありません。これからもイタリア料理の魅力をお客さまへの一皿に詰め込んで伝えていきたいです。



昨年から畑で栽培した野菜も料理に使用している

無料相談

※感染症の拡大を防ぐため、中止になる場合があります。事前に問い合わせてください。
※要予約 以外は当日直接会場へ。先着順。

あつぎ健康相談ダイヤル24

24時間年中無休 ◎発信者番号は通知設定でおかけください

0120-31-4156
医療機関を受診する前に電話で相談を相談(健康・医療・介護・育児)・医療機関情報

高齢者介護	月～金曜、8時30分～17時15分 要予約 高齢者の生活・介護全般(緊急時は応相談)	介護福祉課 ☎225-2220	2階	市役所本庁舎 総合相談コーナー(1階)
ひとり親家庭等	月～金曜、8時30分～17時 ひとり親家庭などが抱える悩みや自立に関する相談など	子育て給付課 ☎225-2241		
税務	8月7・21日、13～16時 要予約(前週から受け付け。先着6人)	市民協働推進課 ☎225-2100 (人権相談は ☎225-2215)		
登記	8月14日、13～16時			
法律	火曜、第2～4水曜、10～16時 要予約(前週から受け付け。先着9人)			
司法書士法律	7月24日、13～16時 要予約(前週から受け付け。先着6人)			
交通事故	7月21・28日、13～16時			
行政	7月27日、8月10日、13～16時			
外国人	木曜、13～16時 ポルトガル語・スペイン語・英語			
不動産	8月3日、13～16時			
公証人	7月21日、8月4日、13～15時			
行政書士	8月7日、13～16時			
人権	第1～4水曜、13～16時	都市計画課 ☎225-2401	厚木保健福祉事務所 ☎224-1111	
特定開発事業紛争	金曜、9～16時 要予約 特定開発事業に関する紛争など			
マンション管理	第3水曜、13～16時 要予約(7日前まで) 管理組合の運営、長期修繕計画など	住宅課 ☎225-2330	厚木商工会議所(4階)	
精神保健・認知症	月2回程度 要予約 心の病気、アルコール・薬物などの依存症、認知症の相談	消費生活センター ☎294-5800		
専門的栄養	9時30分～16時 要予約 難病・合併症の方やその家族への食事相談			
療育歯科	月2回程度(火・水曜)。9～12時、13時30分～16時 要予約 病気や障がい、発達の遅れなどがある3歳未満児			
エイズ梅毒の検査	月2回程度(木曜)。13時20分～14時10分 要予約 相談は匿名可能で随時受け付け			
消費生活	月～金曜、9時30分～16時 契約などのトラブルや悪質商法など			
多重債務	第1水曜(祝日の場合は第2水曜)、13～16時 要予約			

児童虐待 ヤングケアラー DV	月～金曜、9～17時 DV相談は女性専用	家庭相談課 ☎221-0181・0182	7階	市役所第2庁舎
女性一般	月～金曜、10～17時 生き方や家庭、職場の悩みなど	女性のための相談室 ☎221-0123		
女性法律	第3金曜(祝日の場合は第2金曜)、13～16時 要予約	青少年教育相談センター ☎221-8080		
教育	月～金曜、9～17時(火曜は20時) 要予約 子どもの教育※電話・Eメールでの相談可	市民協働推進課 ☎225-2141	6階	
ボランティア	第3金曜、13～16時	福祉総務課 ☎225-2895	3階	
生活困窮からの自立	月～金曜、9～17時	福祉総務課 ☎225-2895	1階	
成年後見	第2・3水曜、13～16時 要予約 司法書士 第3木曜、13～14時 要予約 弁護士	権利擁護支援センター ☎225-2939	4階	
終活	第2・3火曜、13～15時 要予約 司法書士	健康づくり課 ☎225-2201	2階	
生活習慣病予防	7月26日、8月10日、9時15分～11時20分 要予約 8月15日、13時15分～15時20分 要予約			
自殺予防	7月27日、9～12時 要予約(前日まで) 8月7日、13～16時 要予約(前日まで) 臨床心理士による「いのちのサポート相談」			
健康	月～金曜、9～17時	子育て支援センター ☎225-2922	8階	
子育て	8時30分～17時15分	若者サポートステーション ☎297-3067	7階	
就労	月～土曜、10～17時 要予約 15～49歳のニートや引きこもりの方の就労	産業振興課 ☎225-2585	5階	
勤労者のための法律(夜間)	第4金曜、17時20分～20時 要予約 労働条件、賃金不払い、解雇、生活のトラブルなど			
働く人の悩み	偶数月の第4水曜、18時～20時50分 要予約	厚木歯科医師会 ☎221-8733	各地区の地域包括支援センター (地域包括ケア推進課 ☎225-2224に確認)	
起業・経営	第4金曜、10時～12時50分 要予約 起業や経営の悩みなど			
歯と口の健康	月～金曜、9～17時	厚木商工会議所(4階)		
地域の困りごと	月～土曜、8時30分～17時15分(土曜は12時まで) 家族の介護や健康の悩み、地域の高齢者の相談など			