
厚木の図書館

2024

—令和6年度—



複合施設愛称&ロゴマーク決定

厚木の由来といわれるアツメギ、ときめき、
メキメキ成長するという力強さの音、
人を集める場所という意味を込めた言葉

厚木市立中央図書館

目 次

1	組織・職員	1
2	施設・利用案内	2
3	厚木市立図書館のあゆみ	3
4	図書館協議会活動状況	6
5	令和6年度事業報告	7
(1)	予算	7
(2)	事業概要	7
(3)	行事	10
(4)	刊行物	11
(5)	図書館情報システム	11
(6)	本の特集展示テーマ	12

令和6年度 図書館統計資料編

	厚木市立図書館指標（中央図書館、移動図書館、公民館図書室を含む）	15
1	所蔵資料と受入状況	16
2	図書館活動の推移	22
3	貸出状況	23
4	予約・リクエスト状況	27
5	レファレンス処理件数年度別推移	27
6	視聴覚資料保有状況及び利用状況	27
7	障がい者サービスの推移	28
8	厚木市・大学相互利用状況	29
9	団体貸出状況年度別推移	29
10	相互貸借状況年度別推移	29
11	電子図書館	30
12	広域利用登録者の状況	32
13	ブックスタート実施状況	32
14	移動図書館巡回場所別利用状況	33
15	公民館図書室利用状況	34
16	地域別利用者登録率状況	35
17	人気のある本・CD	36

(令和7年3月31日現在)

(1) 組織・主な仕事

ア 組織

市民交流部—中央図書館

- 図書館係
- 図書館・未来館整備担当

イ 主な仕事

(ア) 本などの提供に係る仕事

図書・雑誌・視聴覚資料等の選定・保管・閲覧・貸出
予約・リクエストサービス、複写サービス、団体貸出
相互貸借：国立国会図書館、県立図書館、公共図書館、大学図書館等
レファレンス（調査・相談）サービス：資料及び情報提供、類縁機関紹介等

(イ) 本と人を結ぶ仕事

子ども読書活動の推進、学校等との連携、各種行事の開催
障がい者サービス

(ウ) 本と地域を結ぶ仕事

移動図書館の運行
オンライン・ネットワークを結んだ公民館図書室の管理・運営
公民館事務室・愛甲石田駅連絡所への予約資料搬送サービス

(エ) 図書館の運営に係る仕事

図書館協議会の事務
図書館情報システムの保守・管理
統計書の作成
施設維持管理事務等
庶務全般

(才) 図書館の整備に係る仕事

未来・図書館（あつめき）の整備

(2) 職員

館 長	図 書 館 係			図書館・未来館 整備担当	合計
	司書	事務職	技能員	事務職	
1	7 (再任用を含む)	3 (係長を含む)	1 (再任用)	2 (係長を含む)	14

2 施設・利用案内

(1) 施設

ア 中央図書館

(ア) 場 所 厚木市中町1丁目1番3号 厚木シティプラザ内(地下1階～4階)

(イ) 延床面積 4,738.91 m² (中央図書館専用部分)

(ウ) 施設内容 地階 調べもののフロア (1,212.35 m²)
 1階 玄関ホール (52.03 m²)、移動図書館専用車庫 (61.19 m²)
 2階 おとなの本のフロア (1,109.46 m²)
 3階 こどもの本のフロア (428.82 m²)、視聴覚コーナー (276.05 m²)、
 視聴覚ホール (154.08 m²)
 4階 事務室 (185.54 m²)、会議室 (93.73 m²)、書庫 (569.26 m²)

(エ) 蔵書能力 400,000 冊

(オ) 開 館 昭和60年2月1日

イ 移動図書館車 令和2年2月から

車名	いすゞエルフ
排気量	2.99 リッター
乗員数	3人まで
積載冊数	2,600 冊

(2) 利用案内

ア 開館時間 (令和7年3月現在)

地階 調べもののフロア 2階 おとなの本のフロア	9:00～19:00
3階 こどもの本のフロア (視聴覚コーナー)	9:00～17:00

イ 休館日 施設保守日(月1日)、特別整理期間、年末年始

ウ 貸出冊数及び貸出期間

(ア) 個 人 一人図書資料10冊、視聴覚資料5点以内(2週間)

(イ) 団 体 1団体300冊以内(180日以内)

● 図書・雑誌

中央図書館では 300冊以内で180日以内
 移動図書館では 50冊以内で14日以内
 公民館図書室では 50冊以内で180日以内

● パネルシアターとその機材、エプロンシアター、「布の絵本」

中央図書館3階窓口で、5点以内で60日以内

3 厚木市立図書館のあゆみ

昭和 46 年 7 月	厚木市立図書館開館
昭和 49 年 4 月	厚木市立図書館協議会発足（委員 6 人）
昭和 53 年 10 月	移動図書館車「わかあゆ号」14 か所巡回稼働
昭和 55 年 3 月	身体障がい者図書郵送貸出し開始
昭和 58 年 4 月	厚木シティプラザ建設工事着工
昭和 60 年 2 月	厚木市立中央図書館開館、夜間（19 時まで）・祝日開館開始（祝日の翌日を休館） 電算システム稼働
11 月	寿図書館改修工事完了・開館
昭和 61 年 7 月	対面朗読サービス開始
9 月	録音図書郵送貸出し開始
昭和 63 年 8 月	「国際資料コーナー」開設
平成元年 3 月	移動図書館車「わかあゆ号」増車（2 台体制）
10 月	CD 貸出し開始
平成 3 年 5 月	寄贈図書のリサイクルコーナー設置
11 月	布の絵本貸出し開始
平成 4 年 4 月	第 2 期電算システム稼働
平成 5 年 1 月	除籍図書のリサイクル開始
5 月	キャプテン図書館情報システム稼働
6 月	朗読サービスにおける誘導サービス開始
平成 6 年 3 月	県央地区（8 市 1 町 1 村）公共図書館の広域利用サービス開始
4 月	視覚障がい者用 CD の郵送貸出し開始 こどもの本のフロア開館時間延長（16 時 30 分閉館を 17 時に変更）
平成 9 年 3 月	（31 日）寿図書館廃館
7 月	地階「調べもののフロア」開館
平成 10 年 4 月	組織改正、奉仕係を館内サービス係・地域サービス係に分割
平成 11 年 4 月	通年開館開始、月曜・祝日の翌日を開館
6 月	第 3 期図書館電算システム稼働、インターネットによる蔵書検索開始
10 月	公民館図書室とのオンライン・ネットワーク稼働（依知北・荻野・森の里）
平成 12 年 2 月	公民館図書室とのオンライン・ネットワーク 2 次稼働（睦合北・小鮎・玉川・相川）
11 月	（12 日）和田傳生誕 100 年記念事業（文化会館）
平成 13 年 6 月	大学図書館との相互利用開始
平成 13 年 10 月	（5 日）ビデオ貸出し試行開始 移動図書館車「わかあゆ号」による高齢者施設巡回開始

平成14年11月	インターネットコーナー開設
平成15年10月	ブックスタート事業開始
12月	29・30日開館（年末年始の休館短縮）
平成17年5月	ブックスタート事業にボランティア参画開始
6月	第4期図書館情報システム稼働、マイタウンクラブとの連携開始 ビデオ貸出し本実施、ビデオ・CD予約開始
平成17年9月	インターネット予約開始
平成18年8月	移動図書館車「わかあゆ号」大型車廃車（1台体制） 予約資料搬送サービス開始（依知南、睦合南、緑ヶ丘、南毛利、愛甲公民館 及び荻野公民館上荻野分館）
平成19年1月	長期延滞者への利用制限開始
4月	「厚木市子ども読書活動推進計画」策定
平成20年3月	平塚市との相互利用開始
7月	厚木市立図書館協議会委員の公募制開始
平成21年4月	睦合西公民館図書室開室
平成22年4月	組織改正、地域サービス係を管理係に統合 荻野公民館新築・移転のため荻野公民館図書室リニューアル
平成23年2月	雑誌スポンサー（広告主）募集開始
3月	（11日）東日本大震災の影響のため臨時休館（その後、計画停電のため数日・ 数時間休館4月15日まで短縮開館：17時閉館） （22日～）東日本大震災の影響のため移動図書館車「わかあゆ号」休車 （4月12日から通常どおり稼働）
4月	組織改正、管理係・館内サービス係を図書館係に統合 窓口等業務委託開始、開館時間・開館日の拡大（開館を9時30分から9時に 変更、土日・祝日の閉館を17時から19時に延長、3階の月曜開館開始）
9月	愛甲石田駅連絡所での返却図書預かり開始
10月	機器更改、第5期図書館情報システム稼働 データベースコーナー開設
平成24年10月	8公民館図書室で、第1木曜日（館内整理日）を開室 マイタウンクラブ「図書検索・予約」の新規機能「予約かご」を導入
平成25年3月	「第2次厚木市子ども読書活動推進計画」策定
4月	「厚木市立図書館資料収集基準」4月1日施行
11月	厚木の子どもたちに手渡す100冊の絵本リストの作成及び配布
平成27年2月	マルチメディアデイジー貸出し開始
平成27年10月	国立国会図書館の「図書館向けデジタル化資料配信サービス」利用開始
平成28年5月	愛甲石田駅連絡所への予約資料搬送サービス開始

平成 29 年 1 月	南毛利公民館図書室とのオンライン・ネットワーク稼動
4 月	「厚木市図書館基本構想」策定
10 月	第 6 期図書館情報システム稼動
平成 30 年 4 月	「第 3 次厚木市子ども読書活動推進計画」策定
8 月	中央図書館 2 階フロアにおける無料 W i - F i サービス提供開始 併せて同フロアにおけるパソコンやタブレット等電子端末の利用開始
令和 2 年 1 月	「厚木市複合施設等整備基本計画」策定 移動図書館車「わかあゆ号」更新（一財）自治総合センターコミュニティ事業助成金活用
令和 2 年 3 月	新型コロナウイルス感染拡大防止対策としての公共施設の休館に伴い、 中央図書館、移動図書館、公民館図書室休館（3 月 4 日～3 月 31 日）
4 月	（1 日～6 日）中央図書館 2 階貸出カウンター、公民館玄関付近で予約図書 の受渡しと返却を実施。わかあゆ号巡回再開 （7 日）【緊急事態宣言発令（4 月 7 日～5 月 6 日）延長（5 月 31 日まで）】 中央図書館休館、公民館図書室休室、わかあゆ号巡回中止
5 月	（25 日）【緊急事態宣言解除】 （27 日）中央図書館・公民館図書室で予約図書の受渡しと返却を実施 （31 日）マイタウンクラブサービス終了
6 月	（2 日）わかあゆ号巡回再開 以降、緊急事態宣言発令の場合、予約図書の受渡しと返却のみ行い、まん延 防止等重点措置等の場合は、感染防止対策を取り開館とする。
令和 3 年 1 月	（7 日）【緊急事態宣言発令（1 月 8 日～2 月 7 日）延長（3 月 21 日まで）】 （12 日）中央図書館休館、公民館図書室休室、わかあゆ号巡回中止
3 月	（22 日）中央図書館開館、公民館図書室開室、わかあゆ号巡回再開 中央図書館 2 階・3 階に図書除菌器を設置
8 月	複合施設基本設計開始 （2 日）【緊急事態宣言発令（8 月 2 日～31 日）延長（9 月 30 日まで）】 （7 日）中央図書館休館、公民館図書室休室、わかあゆ号巡回中止
10 月	（1 日）中央図書館開館、公民館図書室開室、わかあゆ号巡回再開 （1 日）厚木市電子図書館サービス開始
令和 4 年 9 月	複合施設基本設計完了
令和 5 年 5 月	（1 日）「結ぶプロジェクト」市立中学校予約図書貸出サービス開始
10 月	（16 日）「結ぶプロジェクト」市立中学生図書館カード交付
令和 6 年 3 月	「第 4 次厚木市子ども読書活動推進計画」策定
9 月	第 7 期図書館情報システム稼動
令和 7 年 2 月	複合施設の愛称を「あつめき」に決定
3 月	複合施設のロゴマークの決定、愛称・ロゴマーク商標登録

4 図書館協議会活動状況

(1) 審議項目等

第1回 令和6年8月26日(月)

- ・令和5年度事業実績報告
- ・厚木市複合施設実施設計の概要
- ・厚木市立図書館・(仮称)未来館管理運営方針の策定について

第2回 令和7年2月10日(月)

- ・(仮称)未来・図書館管理運営方針について

(2) 委員名簿

(令和7年3月31日現在)

役 職	氏 名	選出区分	役職名等
会 長	蓮見 優子	学識経験者	元小学校長
副会長	小原 華子	学識経験者	湘北短期大学 非常勤講師
委 員	下山 ユカリ	公募による市民	公募
委 員	高橋 充代	公募による市民	公募
委 員	室田 陽子	社会教育の関係者	厚木市社会教育委員会 議委員
委 員	浦野 弘美	家庭教育の向上に資 する活動を行う者	読み聞かせ交流会代表

5 令和6年度事業報告

(1) 予算

○令和6年度厚木市一般会計予算額	103,800,000 千円
○教育費予算	9,235,694 千円 (一般会計総額対比 8.898%)
○図書館予算総額	473,044 千円 (一般会計総額対比 0.456%)

資料費	40,496 千円
図書購入費 (電子書籍ライセンス料 5,940 千円を含む)	29,502 千円
雑誌・新聞購入費	7,862 千円
視聴覚資料費	450 千円
その他の資料費 (データベース使用料等を含む)	2,682 千円
資料費以外の図書館費	432,548 千円

その他、図書館予算以外の図書館に係る費用

シティプラザ公共施設維持管理費 81,567 千円 ※

※ 予算額 (136,452 千円) に中央図書館部分面積率 0.5889098 を乗じた額

参考 令和6年度財源確保の取組 広告事業 節減額 92 千円相当

(2) 事業概要

ア 個人利用の状況

中央図書館	貸出点数	一般	515,156点	移動図書館	貸出点数	一般	12,495点
		児童	68,497点			児童	5,729点
		小計	583,653点			小計	18,224点
	貸出者数		254,288人		貸出者数		4,135人
	開館日数		340日		稼働日数		183日
	一日平均貸出冊数		1,717点		一日平均貸出冊数		100点
9公民館図書室	貸出点数	一般	211,165点	予約資料 搬送 サービス	貸出点数	一般	30,231点
		児童	38,414点			児童	3,198点
		小計	249,579点			小計	33,429点
	貸出者数		85,929人		貸出者数		17,676人
電子図書館	利用点数	一般	14,781点	全館	貸出点数	一般	783,828点
		児童	3,195点			児童	119,033点
		小計	17,976点			小計	902,861点
	利用者数		12,509人		貸出者数		374,537人
登録者数	一般	48,989人	児童	4,066人	計	53,055人	

注：「貸出点数」は、視聴覚資料の貸出点数を含む。

「貸出点数 児童」は、0～12 歳の子どもの図書館カードで貸し出した数である。

「電子図書館」の「利用点数」及び「利用者数」は、読み放題パック等の閲覧点数を含む。

イ 図書館サービスの概要

(ア) 予約・リクエストサービス

貸出中や未所蔵などの理由でその場で本を提供できない場合に、利用者の要望に応えるのが予約・リクエストサービスです。図書館で所蔵していない場合は、新たに購入したり、他館から借用したりして提供しています。(p. 27 参照)

(イ) 相互協力

「神奈川県図書館情報ネットワーク・システム」を利用し、神奈川県内公共図書館等の相互貸借ガイドラインに基づき、利用者の求める資料を相互に協力して提供しています。

なお、国会図書館等とは、郵送等による相互貸借を行っています。(p. 29 参照)

(ウ) レファレンス（調査・相談）サービス

市民の皆様からの質問について、直接、図書や情報等を提供・回答するサービスと、調べ方の案内や所蔵する図書館・専門機関等を紹介するサービスです。(p. 27 参照)

(エ) 資料複写サービス

図書館の所蔵資料を個人が研究に使用する場合に限り、著作権法により、図書館内での複写が認められています。

また、利用者の求めに応じ、国会図書館への複写依頼を行います。

図書館内の複写利用	2,710 件 (19,579 枚)
国会図書館への複写依頼	2 件

(オ) 障がい者サービス

目の不自由な方への対面朗読及び録音図書・点字図書・CDの郵送貸出、身体の不自由な方への図書の郵送貸出を行っています。身体障害者手帳や療育手帳をお持ちの子どもたち等に、「布の絵本」やマルチメディアデジジーの貸出しを行っています。(p. 19, 28 参照)

(カ) 視聴覚サービス

CD、ビデオ、DVDの貸出しや予約サービスを実施しています。(p. 19, 27 参照)

(キ) ブックスタート

平成 15 年 10 月から、0 歳児と保護者を対象として、絵本を通じて赤ちゃんの心と言葉を育むブックスタートを実施しています。新型コロナウイルス感染拡大防止のため中止していた、会場開催を順次再開し、対面での読み聞かせ等を行いました。(p. 32 参照)

(ク) 電子図書館

令和 3 年 10 月から、読書活動推進のため、スマートフォン等で、いつでもどこからでも検索・閲覧・貸出・返却が可能な電子図書館サービスを実施しています。令和 4 年 10 月から、児童書の読み放題タイトルを追加しました。(p. 30 参照)

(ケ) 団体サービス

a 団体貸出

公民館、児童館、保育所、幼稚園、学校、文庫、読書会、育児サークルなど、厚木市内に所在し、営利目的に資料を使用しない団体には、団体貸出を行っています。(p. 29 参照)

b 小・中学校等来館利用等

小・中学校からのグループや学級、学年単位での来館、県央地区の県立高校生インターンシップ等に際して、施設見学や図書館業務についての説明、職場体験学習等を実施しています。令和 6 年度は次のとおり受け入れました。

小・中学校等来館記録

No.	月日	学校名	学年	人数	来館目的
1	7月10日	七沢希望の丘初等学校	3年生	6人	概要説明・施設見学・団体貸出
2	7月12日	小鮎小学校	2年生	65人	概要説明・施設見学・自由読書
3	8月17・18日	厚木北高校	1年生	1人	インターンシップ
4	8月17・18日	有馬高校	3年生	1人	インターンシップ
5	10月22日	相川小学校	2年生	36人	概要説明・施設見学・自由読書
6	10月25日	依知南小学校	2年生	69人	概要説明・施設見学
7	10月29日	厚木小学校	2年生	141人	概要説明・施設見学
8	10月31日	愛甲小学校	2年生	83人	概要説明・施設見学・自由読書
9	11月5日	妻田小学校	2年生	76人	概要説明・施設見学・自由読書
10	11月6・7日	睦合東中学校	2年生	5人	職場体験
11	11月15日	上依知小学校	2年生	35人	概要説明・施設見学・自由読書
12	11月21日	戸室小学校	2年生	72人	概要説明・施設見学・自由読書
13	12月18日	飯山小学校	2年生	27人	概要説明・施設見学・自由読書
14	1月31日	依知小学校	2年生	51人	概要説明・施設見学・自由読書
15	2月13日	上荻野小学校	4年生	46人	自由読書
16	2月14日	神奈川県立伊勢原支援学校	3年生	15人	概要説明・施設見学・自由読書
合 計				729人	

(コ) 結ぶプロジェクト

a 市立中学校予約図書貸出サービス

令和5年5月から、市立中学校の学校図書館を窓口として、中央図書館に所蔵のある「生徒が希望する図書と雑誌」をお届けする市立中学校予約図書貸出サービスを実施しています。令和6年度は3,238冊の利用がありました。

b 市立中学生図書館カード交付

令和5年10月に、読書活動の習慣化と読書が好きな子どもを育成するため、市立中学生を対象として、図書館と電子図書館で利用できる図書館カードを交付しました。令和6年度は1年生と2・3年生の転入者等に交付しました。

(サ) 図書のリサイクル

市民の皆様の不用になった図書の一部を蔵書として活用しています。蔵書としない本は他の公共施設へ譲渡するほか、除籍本とともに2階、3階フロアのリサイクルコーナーで提供しています。令和6年度は3,018冊を提供いただきました。

また、市内小・中学校を対象に、図書館で除籍した児童書の配布を実施し、25校で活用されました。

(シ) 広域利用

平成6年3月から、「県央地区公共図書館の広域利用に関する協定書（8市1町1村）」に基づき、広域の貸出サービスを実施しています。

また、平成20年3月からは平塚市と相互利用協定を結び、相互利用サービスを実施しています。

(p.32 参照)

(ス) 大学図書館との相互利用

神奈川工科大学、松蔭大学、湘北短期大学、東京工芸大学、東京農業大学の5大学と相互利用を行っています。これにより市民は、紹介状等がなくても直接各大学の図書館の専門書などを閲覧できるようになり、また、大学の学生や教職員は、大学図書館を通じて中央図書館の資料を予約、貸出し・返却することが可能になりました。

なお、平成14年6月から、一部の大学図書館から資料の貸出しを受けることが可能になり、平成20年8月からは、市民が直接、神奈川工科大学の図書館から図書の貸出しを受けることが可能となりました。(p. 29 参照)

(セ) データベース及び国立国会図書館のデジタル化資料の閲覧

地階に利用者が直接データベース等を検索できるパソコン2台を設置しています。D1-Law.com (第一法規法律総合データベース)、官報情報検索サービス、朝日新聞クロスサーチ (朝日新聞データベース) のデータベースと国立国会図書館のデジタル化資料を閲覧・複写することができます。利用件数 68 件

(ソ) 移動図書館

移動図書館車「わかあゆ号」によって、原則として2週間の間隔で市内25か所を巡回し、貸出、検索、予約、ブックスタート等の図書館業務を行っています。(p. 33 参照)

(タ) 高齢者施設巡回サービス

平成13年10月から、市内2か所の高齢者施設への移動図書館巡回サービスを開始し、4週間の間隔で貸出しを行っています。(p. 33 参照)

(チ) 公民館図書室

中央図書館と公民館図書室をオンライン・ネットワークで結び、貸出、検索、予約、レファレンス (調査・相談) 等の図書館業務を行っています。

平成11年10月開始	依知北・荻野・森の里公民館図書室
平成12年2月開始	相川・小鮎・玉川・睦合北公民館図書室
平成21年4月開始	睦合西公民館図書室
平成22年4月	荻野公民館新築移転
平成29年1月開始	南毛利公民館図書室

(p. 34 参照)

(ツ) 予約資料搬送サービス

平成18年8月から、公民館事務室で予約資料の受取りと返却ができる予約資料搬送サービスを開始し、依知南・睦合南・緑ヶ丘・愛甲・荻野公民館上荻野分館の5館で実施しています。平成28年5月からは、愛甲石田駅連絡所でもサービスを開始しています。(p. 23 参照)

(3) 行事

ア 児童・親子対象：4,974人

事業名	日程	回数	参加人員
おはなし会	4～3月	102回	615人
おひぎにだっこのおはなし会	4～7月、9～3月	44回	654人
ブックスタート (回数は会場開催、参加は配布を含む)	4～3月	27回	483人
こどもえいがかい	5/3、8/21、11/4、12/27、3/28	10回	220人
小学校出前おはなし会	6・7・9・11・12月	21回	969人
こども読書マラソン (本の通帳配布数)	4～3月		567人

緑のまつり おはなし会	5/12	2回	69人
緑のまつり テーマ図書展示・わかあゆ号展示	5/12		457人
歯と口の健康週間 おはなし会	6/2	6回	53人
歯と口の健康週間 テーマ図書展示	6/2		44人
おたのしみ会 人形劇「三匹の子ぶた」 劇団なるにあ	7/31	1回	108人
夏休み図書館クイズラリー	8/1～7		426人
睦合北公民館まつりチャレンジコーナー (おりがみ)	11/10		111人
オリジナル星座を作ろう！	11/30、12/7	2回	37人
図書館おたのしみ福袋(70袋)	1/4～7		70人
相川公民館まつりおはなし会	3/2	2回	49人
天の川おはなし会	3/27	1回	42人

イ 一般対象：88人

事業名	日程	回数	参加人員
読み聞かせボランティア養成講座(基礎編) 講師：児玉 ひろ美さん	6/27、7/4、 7/11	3回	14人
簡単！楽しい！ビブリオバトル 講師：市川 紀子さん	8/18	1回	9人
おはなし会のための紙芝居講座 講師：橋口 英二郎さん	10/17	1回	23人
ストーリーテリングボランティア養成講座 講師：賀谷 恭子さん	11/6、11/13、 12/4	3回	15人
これだけは知っておきたい相続と成年後見制度 講師：神奈川県行政書士会厚木支部 齊藤 浩史さん	12/7	1回	18人
オリジナルメモ帳をつくる	3/19	1回	9人

(4) 刊行物

4月 ブックリスト このほんしってる？ 1・2年生
このほんしってる？ 3・4年生
このほんしってる？ 5・6年生
この本知ってる？ 中・高生版

6月 図書館業務報告書「厚木の図書館2023」

(5) 図書館情報システム

ア ハードウェア(富士通製)

	機種	台数
サーバ	PRIMERGY RX2530ほか	6台
クライアント	ESPRIMO D6012/Nほか	業務用端末47台(うち公民館図書室用12台) 利用者用端末21台(うち公民館図書室用2台)

イ ソフトウェア(富士通製)

図書館情報システム iLisfiera

(6) 本の特集 展示テーマ

ア 中央図書館 () 内は連携企画展示

4月	地階	4月18日「発明の日」
	2階	発達障害啓発週間（障がい福祉課）／最先端のがん治療（厚木市立病院）／花見リレー／正しい敬語、使えますか？／この本、見逃していませんか？
	2階YA	最大限に活用しよう 図書館で調べもの
	3階	科学の力でアートしよう！（子ども科学館）
	階段	最大限に活用しよう 図書館で調べもの
	地下通路	布の絵本
	地下道	春の展示 厚木の絵本・紙芝居
5月	地階	行ってみよう！博物館・美術館
	2階	ママをサポート 産前・産後ケア（厚木市立病院）／子育て支援センター もみじの手～遊びに来てね！～（こども家庭センター）／日本全国&世界各国空想旅行／夏に向けてシェイプアップ！
	2階YA	広げてみよう、あなたの将来～こんな職業ありますよ～
	3階	子育て支援センター もみじの手～子育てをもっと楽しく！～（こども家庭センター）／春のこどもまんなか月間（こども育成課）
	階段	図書館をもっと身近に
	地下通路	布の絵本
	地下道	春の展示 厚木の絵本・紙芝居
6月	地階	大山をめぐる
	2階	歯って大切なんだよ（厚木歯科医師会）／あつぎ青空アート展～第32回野外彫刻造形展～（文化魅力創造課）／男女参画協働週間（市民協働推進課）／環境月間（環境政策課）／雨季を楽しく、快適に～家の中で過ごす～
	2階YA	中高生のSDGs～つくる責任 つかう責任～
	3階	歯って大切なんだよ（厚木歯科医師会）
	階段	あつぎ青空アート展～第32回野外彫刻造形展～きみも“アーティスト”になろう！（文化魅力創造課）
	地下通路	布の絵本
	地下道	春の展示 厚木の絵本・紙芝居
7月	地階	パリ五輪開催記念 大都市の発展とメカニズム
	2階	起業の夢を応援します！（産業振興課）／第78回あつぎ鮎まつり（商業観光課）／パリ五輪開催記念 パリを知る本／マンガで読める本～マンガならこんなにわかりやすい～
	2階YA	パリ五輪開催記念 レッツエンジョイスポーツ
	3階	夏休みは発明をしよう！（産業振興課）／ロボットリテラシー（産業振興課）
	階段	海よ！いのちの源よ！
	地下通路	布の絵本
	地下道	夏の展示 厚木の絵本・紙芝居
8月	地階	あなたの活動がセーフコミュニティ（くらし交通安全課）
	2階	あつぎジャズナイト 2024（商業観光課）／公共交通を利用しよう（都市計画課）／ベトナムフェスタ（市民協働推進課）／平和について考えよう（地域包括ケア推進課）／暑さ対策のとおき スパイスのススメ／複合施設の愛称を募集します！
	2階YA	Let's play sports together みんなでスポーツ
	3階	小さなともだち 虫となかよくなろう！
	階段	山に親しむ 夏の山のアウトドア
	地下通路	布の絵本
	地下道	

	地下道	夏の展示 厚木の絵本・紙芝居
9 月	地階	自殺予防週間（健康医療課）
	2階	オレンジフェスタ 2024（地域包括ケア推進課）／下水道の日（河川下水道総務課）／救急の日・救急医療週間、救急車の適正利用、消防団員募集（消防総務課）／がん征圧月間（健康医療課・東名厚木病院）／健康増進普及月間（健康医療課）／多くの方に親しまれる愛称を考えてみませんか？複合施設の愛称募集
	2階YA	陰陽師で学ぶ 旧暦と星の巡り
	3階	育てよう「読書大好きあつぎっ子」このほんしってる？／動物愛護週間（生活環境課）
	階段	食欲の秋～おなががすく本、集めました～
	地下通路	オレンジフェスタ 2024（地域包括ケア推進課）
	地下道	夏の展示 厚木の絵本・紙芝居
10 月	地階	健診や人間ドックから分かること（国保年金課）
	2階	賢い消費者になるために～あなたを消費者トラブルから守ります～（市民協働推進課）／統計の日（行政総務課）／ドグウ集まれ！（文化魅力創造課）／にぎわい爆発あつぎ国際大道芸（商業観光課）／紫式部を取り巻く世界平安時代の文学
	2階YA	もうすぐハロウィン
	3階	賢い消費者になるために～あなたを消費者トラブルから守ります～（市民協働推進課）／3R推進月間 スリーアールって何だろう？（環境事業課）
	階段	秋のおでかけ
	地下通路	布の絵本
	地下道	秋の展示 厚木の絵本・紙芝居
11 月	地階	素晴らしきかな！公共建築
	2階	人生会議月間（地域包括ケア推進課）／児童虐待防止推進キャンペーン、女性に対する暴力をなくす運動（こども家庭センター）／フレイルを予防しよう、人生会議月間（地域包括ケア推進課）／11月11日は介護の日（介護福祉課）／11月はねんきん月間です（国保年金課）／犯罪被害者週間（くらし交通安全課）
	2階YA	文房具 温故知新
	3階	秋のこどもまんなか月間（こども育成課）／オリジナルの星座を作ろう！（中央図書館、子ども科学館）
	階段	～遊びに来てね！～子育て支援センター（こども家庭センター）
	地下通路	オレンジ・パープルリボン・児童虐待防止推進キャンペーン、女性に対する暴力をなくす運動（こども家庭センター）
	地下道	秋の展示 厚木の絵本・紙芝居
12 月	地階	人権週間（市民協働推進課）
	2階	あつぎイルミネーション（商業観光課）／障害者週間（障がい福祉課）／明るい選挙啓発ポスターコンクール入選作品展示会案内（選挙管理委員会事務局）／心のバリアフリーを知っていますか（障がい福祉課）／地球温暖化防止月間（環境政策課）／整理整頓 整理してみませんか？心と身体と身の周り
	2階YA	～受験生応援～ Change of Pace 受験本番前の気分転換
	3階	クリスマス～季節のすてきなおりもの～
	階段	心に残る絵本の世界～こどもだけではもったいない～
	地下通路	布の絵本
	地下道	冬の展示 厚木の絵本・紙芝居

1 月	地階	アメリカ大統領と日米関係
	2階	学校給食週間（学校給食課）／最先端のがん治療、認知症とは？（経営管理課）／葛屋重三郎と浮世絵の世界／冬空からの贈り物
	2階Y A	「成人」ってなんだろう～18 歳で成人を迎えるあなたへ
	3階	もっと！日本のぎょうじ
	階段	心に残る絵本の世界～こどもだけではもったいない～
	地下通路	布の絵本
	地下道	冬の展示 厚木の絵本・紙芝居
2 月	地階	上手に使おうスマートデバイス
	2階	厚木市制 70 周年記念（企画政策課）／さがみ自然フォーラム（環境政策課）／今なら借りられるちょっと前の話題本／パートナーと一緒に／にゃんにゃんにゃん！ 2 月 22 日はねこの日
	2階Y A	作る 創る 造る
	3階	お菓子の本をめしあがれ！
	階段	学校図書館活動紹介（教育指導課、市立小・中学校）
	地下通路	学校図書館活動紹介（教育指導課、市立小・中学校）
	地下道	学校図書館活動紹介（教育指導課、市立小・中学校）
3 月	地階	活用しよう ChatGPT/生成 AI
	2階	自殺対策強化月間（健康医療課）／第 60 回あつぎ飯山桜まつり（商業観光課）／春季火災予防活動、消防団員募集、女性活躍推進（消防総務課）／新生活応援！／ちょっと気分転換しませんか？
	2階Y A	小説からの部活動のすゝめ
	3階	始めよう！「初めて」
	階段	厚木市制 70 周年記念「あつぎの昔話」
	地下通路	布の絵本
	地下道	春の展示 厚木の絵本・紙芝居

イ 公民館図書室企画展示

内容	4・5月	7・8月	10・11月	1・2月
文学賞・ミステリー・時代小説 [継続]	森の里	-	-	-
一度は行ってみたいあの場所この場所 [継続]	南毛利	荻野	小鮎	玉川
知っておきたい相続・終活・防災	睦合北	-	-	-
自分でできる心と身体のメンテナンス [継続]	依知北	相川	森の里	睦合北
未来に向けて子どもたちに読んでほしい本 [継続]	小鮎	睦合北	南毛利	小鮎
大人になっても心に残る子どもの本	睦合西	-	-	-
赤ちゃん絵本・おひざで読む絵本 [継続]	玉川	-	-	-
科学道 100 冊 2023	-	依知北	睦合北	睦合西
映画化・ドラマ化された作品・エッセイ	-	小鮎	玉川	森の里
知って得する節約術	-	睦合西	荻野	依知北
大人も子どもも楽しめる偉人特集	-	南毛利	相川	荻野
赤ちゃん絵本・おひざで読む絵本 [改定]	-	玉川	依知北	南毛利

令和6年度図書館統計資料編

厚木市立図書館指標

(中央図書館、移動図書館、公民館図書室を含む。)

令和7年3月末日現在、人口は令和7年4月1日現在

数字は表示単位未満4捨5入

(1) 人口1人当たり貸出点数

$$\frac{\text{全個人貸出点数 (紙媒体資料+視聴覚資料+電子書籍)}}{\text{人 口}} = \frac{902,861}{223,014} = 4.0 \text{ 点}$$

(2) 登録者1人当たり貸出点数

$$\frac{\text{全個人貸出点数}}{\text{登 録 者 数}} = \frac{902,861}{53,055} = 17.0 \text{ 点}$$

(3) 人口1人当たり蔵書冊数

$$\frac{\text{蔵書冊数 (紙媒体資料)}}{\text{人 口}} = \frac{631,469}{223,014} = 2.8 \text{ 冊}$$

(4) 蔵書回転率

$$\frac{\text{紙媒体資料貸出点数}}{\text{蔵書冊数 (紙媒体資料)}} = \frac{834,693}{631,469} = 1.3 \text{ 回}$$

(5) 資料回転率

$$\frac{\text{個人貸出点数 (紙媒体資料+視聴覚資料)}}{\text{蔵書冊数 (紙媒体資料)+視聴覚資料保有数}} = \frac{884,885}{673,965} = 1.3 \text{ 回}$$

(6) 人口1人当たり年間購入冊数

$$\frac{\text{年 間 購 入 冊 数 (紙媒体資料)}}{\text{人 口}} = \frac{13,087}{223,014} = 0.1 \text{ 冊}$$

(7) 人口1人当たり資料費

$$\frac{\text{図書館予算資料費総額 (電子書籍・データベース使用料等を含む)}}{\text{人 口}} = \frac{40,496,000}{223,014} = 182 \text{ 円}$$

1 所蔵資料と受入状況

(1) 図書資料(分類別)

(冊)

	中央図書館		移動図書館		公民館図書室		全 館		合 計
	一般書	児童書	一般書	児童書	一般書	児童書	一般書	児童書	
総 記	14,457	1,963	54	51	920	458	15,431	2,472	17,903
哲 学	11,930	1,050	205	52	1,431	428	13,566	1,530	21,704
宗 教	6,221		21		366		6,608		
歴 史	18,119	5,810	93	184	1,195	1,848	19,407	7,842	38,516
地 理	8,967		267		2,033		11,267		
社会科学	44,666	6,003	369	120	3,844	1,422	48,879	7,545	56,424
自然科学	13,967	11,876	83	396	927	3,606	14,977	15,878	44,763
医 学	10,302		633		2,973		13,908		
工 学	14,211	3,143	306	149	892	1,022	15,409	4,314	19,723
家 政	12,151	1,161	3,493	80	7,712	377	23,356	1,618	24,974
産 業	8,735	2,908	241	86	1,453	969	10,429	3,963	14,392
芸 術	26,259	7,601	695	5,561	3,239	4,520	30,193	17,682	47,875
体 育	4,062	1,704	78	40	898	485	5,038	2,229	7,267
言 語	6,014	1,712	59	54	606	597	6,679	2,363	9,042
文 学	121,722	42,937	3,469	911	26,945	10,737	152,136	54,585	206,721
郷土資料	32,496		23		2,688		35,207		35,207
語学資料	1,231				61		1,292		1,292
大活字本	2,757		111		236		3,104		3,104
洋 書	8,026	2,088		11	5	81	8,031	2,180	10,211
絵 本		46,120		3,059		18,508		67,687	67,687
紙 芝 居		2,786		223		1,655		4,664	4,664
合 計	366,293	138,862	10,200	10,977	58,424	46,713	434,917	196,552	631,469
	505,155		21,177		105,137		631,469		

(2) 公民館図書室別図書資料(分類別)

(冊)

	依知北公民館		睦合北公民館		荻野公民館		小鮎公民館		玉川公民館	
	一般書	児童書	一般書	児童書	一般書	児童書	一般書	児童書	一般書	児童書
総 記	86	44	120	39	84	47	118	48	79	85
哲 学	246	49	127	48	146	77	145	40	137	26
宗 教	37		34		39		34		27	
歴 史	163	206	104	224	157	194	92	188	103	181
地 理	221		240		248		143		262	
社会科学	405	149	428	127	503	252	407	200	363	97
自然科学	63	254	124	392	81	573	140	470	132	424
医 学	354		278		361		367		338	
工 学	113	111	72	96	94	166	100	151	93	103
家 政	867	46	753	37	1,018	42	893	52	1,148	38
産 業	170	81	143	95	135	142	178	111	261	104
芸 術	330	452	513	927	348	429	490	552	309	552
体 育	100	49	118	62	107	68	102	42	107	45
言 語	65	66	67	77	75	73	61	72	92	59
文 学	2,865	1,255	2,353	1,210	3,603	1,944	2,868	927	2,416	849
郷土資料	292		305		329		295		335	
語学資料	12		14		1		3		8	
大活字本	16						5		58	
洋 書		3	1	4		9		10		7
絵 本		1,829		2,441		2,394		2,449		1,857
紙 芝 居		184		177		242		203		171
合 計	6,405	4,778	5,794	5,956	7,329	6,652	6,441	5,515	6,268	4,598
	11,183		11,750		13,981		11,956		10,866	

(冊)

	相川公民館		森の里公民館		睦合西公民館		南毛利公民館		全公民館	
	一般書	児童書	一般書	児童書	一般書	児童書	一般書	児童書	一般書	児童書
総 記	98	22	127	43	120	68	88	62	920	458
哲 学	103	46	187	33	184	68	156	41	1,431	428
宗 教	26		58		55		56		366	
歴 史	65	150	235	259	121	225	155	221	1,195	1,848
地 理	281		295		177		166		2,033	
社会科学	226	67	644	128	434	243	434	159	3,844	1,422
自然科学	60	190	122	325	96	537	109	441	927	3,606
医 学	235		343		279		418		2,973	
工 学	68	77	106	76	110	138	136	104	892	1,022
家 政	622	34	721	30	862	54	828	44	7,712	377
産 業	87	76	174	78	155	159	150	123	1,453	969
芸 術	157	421	497	423	284	679	311	85	3,239	4,520
体 育	72	37	104	45	108	54	80	83	898	485
言 語	50	42	93	54	42	83	61	71	606	597
文 学	1,748	516	4,807	1,039	3,493	1,942	2,792	1,055	26,945	10,737
郷土資料	266		340		244		282		2,688	
語学資料	3		20						61	
大活字本			84		35		38		236	
洋 書		3	4	45					5	81
絵 本		1,531		1,620		2,378		2,009		18,508
紙 芝 居		178		150		161		189		1,655
合 計	4,167	3,390	8,961	4,348	6,799	6,789	6,260	4,687	58,424	46,713
	7,557		13,309		13,588		10,947		105,137	

(3) 図書資料受入状況

(冊)

		購入	寄贈	除籍	所蔵数
中央図書館	一般書	5,895	1,025	32,409	366,293
	児童書	2,995	236	9,507	138,862
	小計	8,890	1,261	41,916	505,155
移動図書館	一般書	922	57	1,338	10,200
	児童書	889	2	70	10,977
	小計	1,811	59	1,408	21,177
公民館図書室	一般書	1,225	366	38	58,424
	児童書	1,161	37	50	46,713
	小計	2,386	403	88	105,137
全 館	一般書	8,042	1,448	33,785	434,917
	児童書	5,045	275	9,627	196,552
	合計	13,087	1,723	43,412	631,469

(4) 視聴覚資料受入状況

(点)

	購 入	寄 贈	除 籍	所蔵数
C D	169	25	75	38,341
ビデオテープ			4	3,833
D V D		27	0	322
合 計	169	52	79	42,496

注：ビデオテープは受入れなし、DVDは寄贈のみ受入れ

(5) 障がい者用資料

(点)

	タイトル数	保有数
点字図書	342	879
マルチメディア デージー	122	246

(6) 行事用資料

(点)

	タイトル数	保 有 数
エプロンシアター	48	81
パネルシアター (機材含む。)	107	186
布の絵本	68	267

(7) 逐次刊行物

(単位は冊数又は部数)

		中央図書館		移動図書館	公民館図書室		合計
		購入	寄贈	購入	購入	寄贈	
新聞受入	一般紙	10	0				10
	専門紙	6	1				7
	政党紙	5	0				5
	外国語紙	6	1				7
	その他	1	3				4
	合計	28	5				33
雑誌受入	総合	26	7	1	18	0	52
	一般週刊誌	6	0	0	4	0	10
	コンピュータ	2	0	0	1	0	3
	思想・哲学	2	1	0	0	0	3
	歴史・旅行	5	2	0	15	0	22
	法律・政治	6	2	0	0	0	8
	経営・経済	6	3	0	5	0	14
	社会・生活	14	7	0	10	0	31
	自然科学	9	1	0	1	0	11
	医学・健康	3	1	0	5	0	9
	技術・環境	9	1	0	0	0	10
	建築	4	0	0	2	0	6
	家政	34	7	7	77	0	125
	産業・園芸・交通	11	1	0	11	0	23
	芸術・スポーツ	42	1	0	3	0	46
	語学	1	0	0	0	0	1
	文学・文芸	22	3	0	4	0	29
	郷土資料	0	2	0	0	0	2
	外国語誌	24	0	0	0	0	24
	合計	226	39	8	156	0	429

注：中央図書館の寄贈には、雑誌スポンサー制度※で納品された9誌（5社）を含む。

※ 図書館で提供している雑誌の購入代金を負担していただき、その雑誌と雑誌架にスポンサーの広告を掲載する制度

(8) 雑誌スポンサー制度

スポンサー企業・団体	雑誌数	雑誌名
アンリツ株式会社	5 誌	『ESSE』『サンキュ!』『日経ビジネス』『日経WOMAN』『日経TRENDY』
学校法人緑ヶ丘学園厚木緑ヶ丘幼稚園	1 誌	『暮らしの手帖』
学校法人緑ヶ丘学園はやし幼稚園	1 誌	『母の友』
はぎお洋裁教室	1 誌	『すてきにハンドメイド』
一般社団法人シニアサポートかながわ	1 誌	『ハルメク』

(9) 国際資料

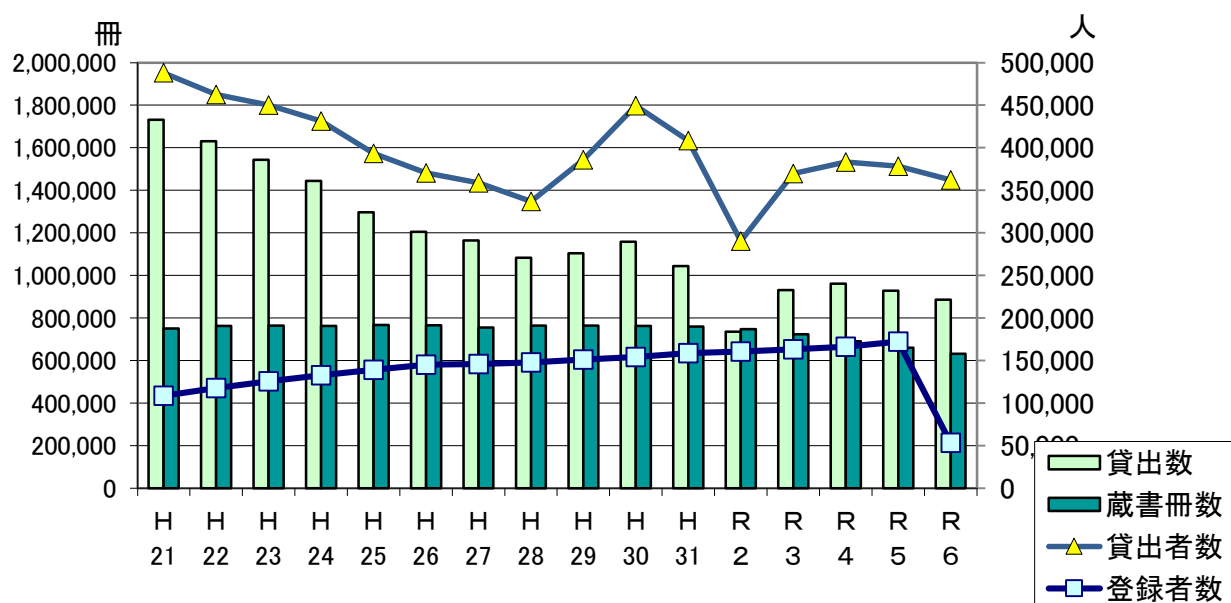
	数量	英語	中国語	フランス語	スペイン語	ドイツ語	ポルトガル語	イタリア語	韓国・朝鮮語	タガログ語	ロシア語	ベトナム語	その他
新 聞	7 紙	3	1	0	0	0	0	0	1	0	0	1	1
雑 誌	24 誌	10	5	1	3	2	3	0	0	0	0	0	0
語学資料	1,292 点	667	80	73	51	40	23	35	133	14	21	18	137
一 般 書	8,031 冊	4,909	1,229	290	403	190	306	151	288	45	36	25	159
児 童 書	2,180 冊	1,553	143	59	138	50	130	9	25	12	1	16	44

2 図書館活動の推移

	H21	H22	H23	H24	H25	H26	H27	H28
人 口	225, 242	223, 972	224, 038	224, 415	224, 700	224, 749	225, 073	224, 994
貸出数	1, 730, 282	1, 629, 397	1, 542, 643	1, 443, 876	1, 296, 173	1, 204, 839	1, 163, 878	1, 082, 536
貸出者数	487, 920	462, 339	450, 141	431, 166	393, 231	370, 440	358, 668	336, 864
蔵書冊数	749, 966	761, 635	763, 142	761, 583	766, 934	765, 047	753, 865	762, 810
登録者数	108, 669	117, 581	125, 332	132, 701	138, 988	145, 049	145, 643	147, 515
図書購入費 (千円)	41, 867	20, 866	19, 627	17, 548	17, 548	17, 548	22, 548	22, 548
職員数	34	29	17	16	15	11	11	11

	H29	H30	H31	R2	R3	R4	R5	R6
人 口	225, 194	224, 655	224, 139	223, 762	223, 506	223, 815	223, 706	223, 014
貸出数	1, 103, 923	1, 157, 949	1, 043, 843	735, 440	930, 311	960, 258	927, 456	884, 885
貸出者数	385, 749	449, 276	408, 233	290, 260	369, 389	383, 050	378, 224	362, 028
蔵書冊数	763, 329	761, 783	759, 424	747, 060	722, 682	690, 368	660, 323	631, 469
登録者数	150, 970	154, 076	158, 604	160, 452	163, 009	165, 915	172, 215	53, 055
図書購入費 (千円)	22, 936	23, 436	23, 403	23, 857	23, 362	23, 362	23, 362	29, 502
職員数	11	11	11	11	11	12	13	14

注：貸出数・貸出者数は、個人貸出のみ、視聴覚資料を含む、電子書籍は含まない。
「蔵書冊数」は、視聴覚資料・電子書籍の数値は含まない。
R6から、「図書購入費」に電子書籍ライセンス料を含む。



注：システム更新により登録者データの整理が可能となったため、登録者数が減少した。

3 貸 出 状 況

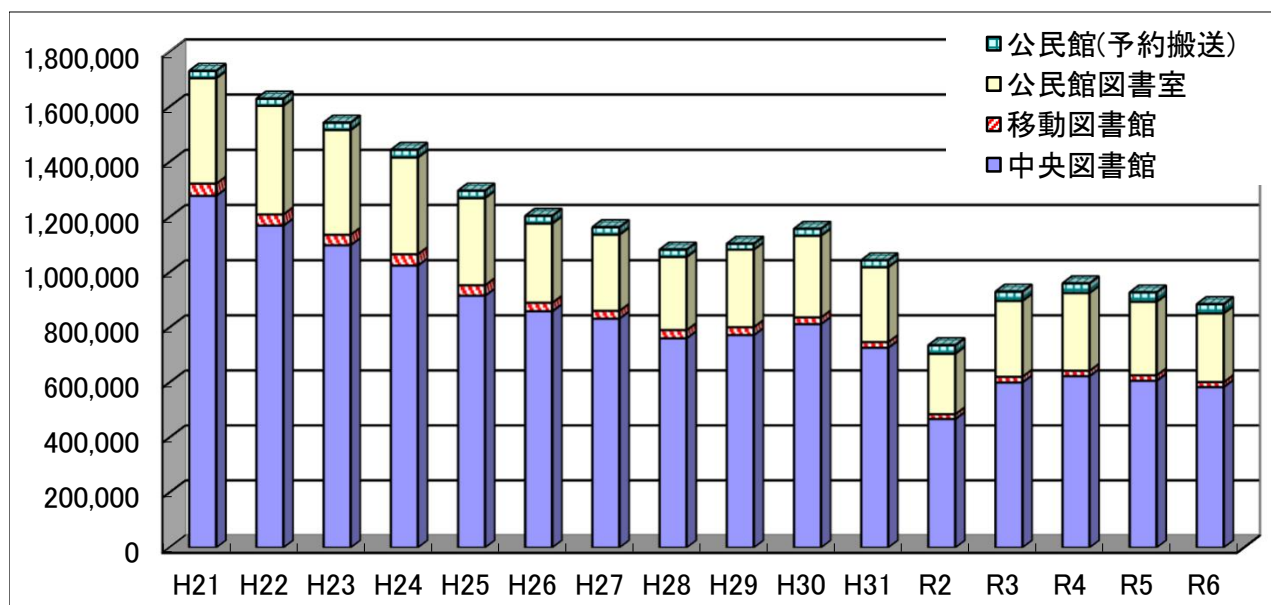
(1) 年度別貸出数の推移

(冊・点)

年度		H21	H22	H23	H24	H25	H26	H27	H28
中央図書館	一般	1,149,454	1,053,440	987,425	922,990	828,339	777,287	743,307	669,189
	児童	128,328	116,247	111,603	101,928	87,309	81,791	89,324	91,845
	小計	1,277,782	1,169,687	1,099,028	1,024,918	915,648	859,078	832,631	761,034
移動図書館		44,322	41,013	37,839	41,294	38,205	31,039	28,235	29,765
公民館図書室		381,482	393,378	379,058	349,882	315,570	286,765	275,647	265,261
公民館 (予約搬送)		26,696	25,319	26,718	27,782	26,750	27,957	27,365	26,476
合 計		1,730,282	1,629,397	1,542,643	1,443,876	1,296,173	1,204,839	1,163,878	1,082,536

年度		H29	H30	H31	R2	R3	R4	R5	R6
中央図書館	一般	677,437	714,072	640,066	413,092	520,911	544,161	531,558	515,156
	児童	95,064	98,705	86,454	54,393	79,776	79,232	74,814	68,497
	小計	772,501	812,777	726,520	467,485	600,687	623,393	606,372	583,653
移動図書館		29,311	24,140	20,851	17,711	20,738	19,673	20,022	18,224
公民館図書室		281,092	296,145	271,673	219,620	275,311	282,458	267,113	249,579
公民館 (予約搬送)		21,019	24,887	24,799	30,624	33,575	34,734	33,949	33,429
合 計		1,103,923	1,157,949	1,043,843	735,440	930,311	960,258	927,456	884,885

注：貸出数は、個人貸出のみ、視聴覚資料を含む、電子書籍は含まない。



(2) 月別貸出状況 (視聴覚資料含む。電子書籍は含まない。)

			令和6年									令和7年			計
			4月	5月	6月	7月	8月	9月	10月	11月	12月	1月	2月	3月	
中央図書館	貸出冊・点数	一般	43,766	44,834	45,306	44,234	45,796	33,689	43,192	42,256	42,073	43,111	42,359	44,540	515,156
		児童	5,619	5,315	5,807	6,642	6,774	4,360	5,616	5,752	5,640	5,562	5,273	6,137	68,497
		小計	49,385	50,149	51,113	50,876	52,570	38,049	48,808	48,008	47,713	48,673	47,632	50,677	583,653
	貸出者数		21,773	22,539	22,584	22,297	22,983	15,563	21,289	21,173	20,180	21,551	20,539	21,817	254,288
	開館日数		29	30	29	30	30	20	30	29	29	27	27	30	340
	一日平均貸出冊数		1,703	1,672	1,763	1,696	1,752	1,902	1,627	1,655	1,645	1,803	1,764	1,689	1,717
	一日平均貸出者数		751	751	779	743	766	778	710	730	696	798	761	727	748
移動図書館	貸出冊・点数	一般	1,076	1,154	1,022	1,139	861	651	1,050	1,063	1,210	1,222	1,126	921	12,495
		児童	603	581	444	586	366	367	546	389	482	430	502	433	5,729
		小計	1,679	1,735	1,466	1,725	1,227	1,018	1,596	1,452	1,692	1,652	1,628	1,354	18,224
	貸出者数		421	436	345	377	245	273	343	335	346	346	356	312	4,135
	稼働日数※		16	16	13	18	15	10	17	17	16	16	15	14	183
	一日平均貸出冊数		105	108	113	96	82	102	94	85	106	103	109	97	100
	一日平均貸出者数		26	27	27	21	16	27	20	20	22	22	24	22	23
9公民館図書室	貸出冊・点数	一般	18,389	17,976	18,193	18,473	17,949	13,867	18,008	17,450	17,264	17,577	16,934	19,085	211,165
		児童	3,495	2,872	3,558	3,969	3,838	2,415	3,168	2,923	2,966	3,095	2,693	3,422	38,414
		小計	21,884	20,848	21,751	22,442	21,787	16,282	21,176	20,373	20,230	20,672	19,627	22,507	249,579
	貸出者数		7,607	7,471	7,814	7,981	7,443	5,221	7,408	6,956	6,848	7,047	6,556	7,577	85,929
5公民館・連絡所	貸出冊・点数	一般	2,480	2,810	2,586	2,724	2,633	1,886	2,845	2,593	2,325	2,555	2,225	2,569	30,231
		児童	222	223	253	342	286	175	344	308	246	266	240	293	3,198
		小計	2,702	3,033	2,839	3,066	2,919	2,061	3,189	2,901	2,571	2,821	2,465	2,862	33,429
	貸出者数		1,402	1,608	1,489	1,601	1,516	1,025	1,706	1,564	1,359	1,508	1,355	1,543	17,676
全館	貸出冊・点数	一般	65,711	66,774	67,107	66,570	67,239	50,093	65,095	63,362	62,872	64,465	62,644	67,115	769,047
		児童	9,939	8,991	10,062	11,539	11,264	7,317	9,674	9,372	9,334	9,353	8,708	10,285	115,838
		小計	75,650	75,765	77,169	78,109	78,503	57,410	74,769	72,734	72,206	73,818	71,352	77,400	884,885
	貸出者数		31,203	32,054	32,232	32,256	32,187	22,082	30,746	30,028	28,733	30,452	28,806	31,249	362,028

※11/21～11/27移動図書館わかあゆ号故障のため、予約本の受渡しと返却資料の預かりのみ

月別貸出状況(公民館別)

			令和 6 年									令和 7 年			計
			4 月	5 月	6 月	7 月	8 月	9 月	10月	11月	12月	1 月	2 月	3 月	
依知北公民館	貸出数	一般	1,855	1,732	1,841	1,976	1,686	1,481	1,796	1,775	1,757	1,767	1,669	1,885	21,220
		児童	289	234	312	344	294	204	287	266	272	229	212	217	3,160
		小計	2,144	1,966	2,153	2,320	1,980	1,685	2,083	2,041	2,029	1,996	1,881	2,102	24,380
	貸出者数		679	644	695	729	635	464	655	626	612	636	592	665	7,632
	開館日数		28	26	29	29	26	17	29	25	27	25	24	29	314
	一日平均貸出冊数		77	76	74	80	76	99	74	82	75	80	78	72	78
	一日平均貸出者数		24	25	24	25	24	27	23	25	23	25	25	23	24
睦合北公民館	貸出数	一般	1,202	1,058	1,221	1,100	1,191	889	1,060	1,111	1,033	1,052	1,011	1,100	13,028
		児童	211	171	280	363	248	250	207	183	186	257	260	349	2,965
		小計	1,413	1,229	1,501	1,463	1,439	1,139	1,267	1,294	1,219	1,309	1,271	1,449	15,993
	貸出者数		467	444	469	448	437	323	390	386	344	378	377	409	4,872
	開館日数		28	26	29	29	26	17	29	26	27	26	24	29	316
	一日平均貸出冊数		50	47	52	50	55	67	44	50	45	50	53	50	51
	一日平均貸出者数		17	17	16	15	17	19	13	15	13	15	16	14	15
荻野公民館	貸出数	一般	3,313	3,183	3,343	3,171	2,998	2,390	3,302	3,051	3,127	3,106	2,919	3,611	37,514
		児童	317	237	340	331	408	241	285	230	267	273	198	297	3,424
		小計	3,630	3,420	3,683	3,502	3,406	2,631	3,587	3,281	3,394	3,379	3,117	3,908	40,938
	貸出者数		1,353	1,309	1,449	1,357	1,267	924	1,363	1,248	1,317	1,301	1,192	1,448	15,528
	開館日数		28	26	29	29	26	17	29	26	27	26	24	29	316
	一日平均貸出冊数		130	132	127	121	131	155	124	126	126	130	130	135	130
	一日平均貸出者数		48	50	50	47	49	54	47	48	49	50	50	50	49
小鮎公民館	貸出数	一般	1,678	1,805	1,649	1,853	1,655	1,233	1,723	1,650	1,730	1,536	1,461	1,639	19,612
		児童	222	232	266	301	302	124	264	188	236	342	208	295	2,980
		小計	1,900	2,037	1,915	2,154	1,957	1,357	1,987	1,838	1,966	1,878	1,669	1,934	22,592
	貸出者数		756	801	773	857	762	502	758	685	687	711	617	698	8,607
	開館日数		28	26	29	29	26	17	29	25	27	26	24	29	315
	一日平均貸出冊数		68	78	66	74	75	80	69	74	73	72	70	67	72
	一日平均貸出者数		27	31	27	30	29	30	26	27	25	27	26	24	27
玉川公民館	貸出数	一般	868	884	897	844	806	547	957	892	791	928	819	935	10,168
		児童	175	137	238	276	231	161	215	216	205	211	264	302	2,631
		小計	1,043	1,021	1,135	1,120	1,037	708	1,172	1,108	996	1,139	1,083	1,237	12,799
	貸出者数		337	327	395	391	346	228	384	346	325	357	319	380	4,135
	開館日数		28	26	29	29	26	17	29	26	27	26	24	29	316
	一日平均貸出冊数		37	39	39	39	40	42	40	43	37	44	45	43	41
	一日平均貸出者数		12	13	14	13	13	13	13	13	12	14	13	13	13

月別貸出状況(公民館別)

			令和 6 年									令和 7 年			計
			4 月	5 月	6 月	7 月	8 月	9 月	10月	11月	12月	1 月	2 月	3 月	
相川公民館	貸出数	一般	1,358	1,343	1,426	1,374	1,479	1,148	1,369	1,244	1,327	1,350	1,364	1,332	16,114
		児童	239	262	198	277	294	186	251	169	238	204	201	232	2,751
		小計	1,597	1,605	1,624	1,651	1,773	1,334	1,620	1,413	1,565	1,554	1,565	1,564	18,865
	貸出者数		541	563	540	588	586	370	534	464	470	475	433	465	6,029
	開館日数		28	26	29	29	26	17	29	26	27	26	24	29	316
	一日平均貸出冊数		57	62	56	57	68	78	56	54	58	60	65	54	60
	一日平均貸出者数		19	22	19	20	23	22	18	18	17	18	18	16	19
森の里公民館	貸出数	一般	3,355	3,301	2,988	3,110	2,947	2,369	3,040	2,849	2,886	2,937	2,853	3,244	35,879
		児童	329	250	248	268	343	117	232	262	236	201	169	214	2,869
		小計	3,684	3,551	3,236	3,378	3,290	2,486	3,272	3,111	3,122	3,138	3,022	3,458	38,748
	貸出者数		1,356	1,369	1,322	1,311	1,201	889	1,285	1,198	1,175	1,198	1,160	1,305	14,769
	開館日数		28	26	29	29	26	17	29	26	27	26	24	29	316
	一日平均貸出冊数		132	137	112	116	127	146	113	120	116	121	126	119	123
	一日平均貸出者数		48	53	46	45	46	52	44	46	44	46	48	45	47
睦合西公民館	貸出数	一般	2,230	2,211	2,321	2,467	2,692	1,840	2,386	2,304	2,281	2,429	2,370	2,624	28,155
		児童	780	628	800	815	912	485	603	652	577	586	508	697	8,043
		小計	3,010	2,839	3,121	3,282	3,604	2,325	2,989	2,956	2,858	3,015	2,878	3,321	36,198
	貸出者数		980	907	1,029	1,076	1,081	721	956	900	908	950	899	1,061	11,468
	開館日数		28	26	29	29	26	17	29	26	27	26	24	29	316
	一日平均貸出冊数		108	109	108	113	139	137	103	114	106	116	120	115	115
	一日平均貸出者数		35	35	35	37	42	42	33	35	34	37	37	37	36
南毛利公民館	貸出数	一般	2,530	2,459	2,507	2,578	2,495	1,970	2,375	2,574	2,332	2,472	2,468	2,715	29,475
		児童	933	721	876	994	806	647	824	757	749	792	673	819	9,591
		小計	3,463	3,180	3,383	3,572	3,301	2,617	3,199	3,331	3,081	3,264	3,141	3,534	39,066
	貸出者数		1,138	1,107	1,142	1,224	1,128	800	1,083	1,103	1,010	1,041	967	1,146	12,889
	開館日数		28	26	29	29	26	17	29	26	27	26	24	29	316
	一日平均貸出冊数		124	122	117	123	127	154	110	128	114	126	131	122	124
	一日平均貸出者数		41	43	39	42	43	47	37	42	37	40	40	40	41
9 公民館全館	貸出数	一般	18,389	17,976	18,193	18,473	17,949	13,867	18,008	17,450	17,264	17,577	16,934	19,085	211,165
		児童	3,495	2,872	3,558	3,969	3,838	2,415	3,168	2,923	2,966	3,095	2,693	3,422	38,414
		小計	21,884	20,848	21,751	22,442	21,787	16,282	21,176	20,373	20,230	20,672	19,627	22,507	249,579
	貸出者数		7,607	7,471	7,814	7,981	7,443	5,221	7,408	6,956	6,848	7,047	6,556	7,577	85,929

4 予約・リクエスト状況

(受付件数)

年度	H27	H28	H29	H30	H31	R2	R3	R4	R5	R6
中央図書館	194,904	178,809	214,179	294,126	280,537	325,923	368,191	330,706	312,664	226,072
移動図書館	3,711	3,677	2,579	2,049	2,040	1,526	1,581	1,287	572	1,889
公民館図書室	105,244	104,972	72,355	31,627	26,295	25,857	28,909	28,048	28,820	83,170
公民館 (予約搬送)	26,233	26,049	10,506							18,729
合 計	330,092	313,507	299,619	327,802	308,872	353,306	398,681	360,041	342,056	329,860

注：H30～R6. 9. 8はシステムの仕様によりweb予約は全て中央図書館に合算されている。R6. 9. 12以降の第7期システムはweb予約・館内OPAC予約は受取館が受付館になる。

5 レファレンス処理件数年度別推移

(受付件数)

年度	H27	H28	H29	H30	H31	R2	R3	R4	R5	R6
中央図書館	16,972	17,060	15,964	15,258	11,347	7,626	9,404	8,038	7,522	7,626
公民館図書室	17,627	17,818	20,555	20,281	18,219	16,766	21,374	21,262	20,813	19,893
合 計	34,599	34,878	36,519	35,539	29,566	24,392	30,778	29,300	28,335	27,519

6 視聴覚資料保有状況及び利用状況

(1) 視聴覚資料保有状況の推移

(点)

年度	H27	H28	H29	H30	H31	R2	R3	R4	R5	R6
C D	35,605	35,706	37,355	37,458	37,669	37,758	37,896	38,039	38,226	38,341
ビデオテープ	4,261	4,248	4,253	4,224	4,222	3,842	3,842	3,840	3,837	3,833
D V D	71	101	124	152	184	218	245	269	295	322

(2) 視聴覚資料年度別利用状況の推移

(点)

年度		H27	H28	H29	H30	H31	R2	R3	R4	R5	R6
貸出点数	C D	132,351	111,423	101,963	101,692	89,353	56,314	65,148	59,856	55,360	49,536
	ビデオテープ・DVD	3,619	3,215	2,876	2,226	1,776	1,458	842	847	797	656
	合 計	135,970	114,638	104,839	103,918	91,129	57,772	65,990	60,703	56,157	50,192

注：平成26年4月から寄贈DVDの受入開始、統計数値はビデオと合算の貸出点数となる。

7 障がい者サービスの推移

(1) 図書郵送貸出

年度	H27	H28	H29	H30	H31	R2	R3	R4	R5	R6
登録者数	48	41	43	42	43	43	46	50	53	54
貸出者数	164	150	148	151	176	232	277	231	235	185
貸出冊数	447	334	327	361	397	613	686	580	473	560

(2) 点字・テープ図書貸出等

年度			H27	H28	H29	H30	H31	R2	R3	R4	R5	R6
登録者数			102	94	99	101	105	105	105	105	105	105
点字・録音	点字	貸出冊数 (内借用)	56 (29)	57 (34)	29 (5)	36 (10)	31 (8)	25 (1)	26 (3)	24 (3)	10 (4)	15 (11)
	テープ	貸出点数 (内借用)	479 (463)	151 (119)	22 (6)	4 (0)	5 (2)	4 (4)	3 (3)	12 (12)	3 (3)	0 (0)
	デイジー	貸出点数	2, 118	2, 361	2, 364	2, 401	2, 099	2, 709	2, 378	2, 268	2, 262	1, 717
	C D	貸出点数	1, 182	808	922	1, 375	678	514	202	270	189	310
対面朗読	実施回数		64	59	61	48	49	－	－	23	30	43
	実施時間		248	237	245	201	206	－	－	83	113	159
	誘導サービス 回数		36	31	28	18	19	－	－	7	0	9

注：令和2・3年度の「対面朗読」は新型コロナウイルス感染拡大防止のため中止した。

8 厚木市・大学相互利用状況

	大学図書館における 閲覧件数			中央図書館資料への 予約件数			大学図書館資料の 貸出依頼件数		
	R4	R5	R6	R4	R5	R6	R4	R5	R6
神奈川工科大学	272	353	391	0	0	0	3	0	2
松 蔭 大 学	0	0	3	0	0	0	0	0	1
湘北短期大学	0	0	1	13	13	15	1	0	3
東京工芸大学	24	62	66	0	0	0	1	0	1
東京農業大学	1	1	7	1	8	2	0	0	0
合 計	297	416	468	14	21	17	5	0	7

注：神奈川工科大学の「閲覧件数」は厚木市民以外も含む全閲覧者数

令和2～4年度は新型コロナウイルス感染拡大防止のため、各大学図書館において休館や入館制限を実施した。

9 団体貸出状況年度別推移

年度		H27	H28	H29	H30	H31	R2	R3	R4	R5	R6
登録団体数		540	553	681	770	817	569	384	402	235	311
団 体	貸出団体数	828	999	859	1,851	1,412	677	920	1,250	1,547	1,465
	貸出冊数	6,100	7,965	9,072	11,516	10,810	5,829	7,463	8,726	10,867	11,376
小 中 学 校	貸出団体数	767	755	1,052	591	429	366	318	368	391	316
	貸出冊数	24,169	23,286	23,430	21,419	17,025	16,655	14,443	15,637	13,411	11,886
団 体 計	貸出団体数	1,595	1,754	1,911	2,442	1,841	1,043	1,238	1,618	1,938	1,781
	貸出冊数	30,269	31,251	32,502	32,935	27,835	22,484	21,906	24,363	24,278	23,262

10 相互貸借状況年度別推移

年度		H27	H28	H29	H30	H31	R2	R3	R4	R5	R6
登録団体数		108	112	112	110	110	110	114	114	127	127
相 互 貸 借	貸出団体数	4,360	4,256	2,991	5,063	3,491	2,474	2,793	3,277	3,019	3,040
	貸出冊数	7,661	7,598	6,164	7,750	7,193	6,664	6,449	6,897	6,620	6,057
	(内県外貸出冊数)	(24)	(41)	(42)	(23)	(23)	(9)	(22)	(26)	(17)	(19)
市 内 大 学	貸出団体数							66	57	382	423
	貸出冊数							392	155	2,304	3,641
貸 出 計	貸出団体数	4,360	4,256	2,991	5,063	3,491	2,474	2,859	3,334	3,401	3,463
	貸出冊数	7,661	7,598	6,164	7,750	7,193	6,664	6,841	7,052	8,924	9,698
相 互 借 用 数	県内借用冊数	10,887	10,189	9,457	9,365	8,056	7,958	8,579	7,958	6,961	7,237
	国会借用冊数	123	125	86	104	90	30	89	88	80	100
	県外借用冊数	16	14	4	10	45	29	26	11	13	4
	市内大学借用冊数	25	13	7	17	14	15	13	5	0	7
相互借用計		11,051	10,341	9,554	9,496	8,205	8,032	8,707	8,062	7,054	7,348

注：「登録団体数」は神奈川県図書館情報ネットワーク登録館、県外図書館、市内大学を含む。

令和2年度までの市内大学の貸出団体数・貸出冊数は相互貸借に含まれる。

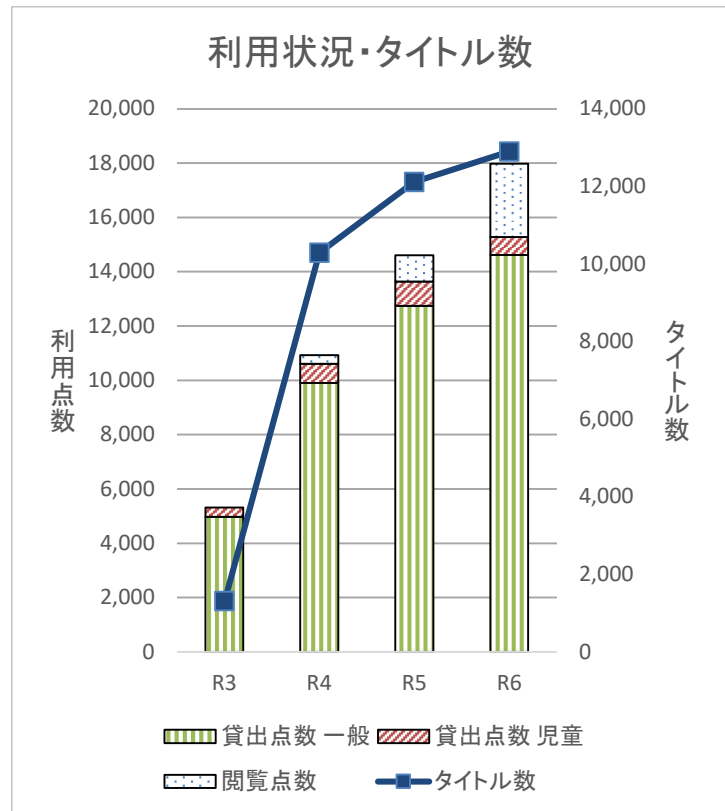
市内大学には、「結ぶプロジェクト」市立中学校予約図書貸出サービス対象校を含む。

(令和3年6月睦合東中学校試行開始、令和5年5月市内全中学校開始)

11 電子図書館

(1) 電子図書館利用状況

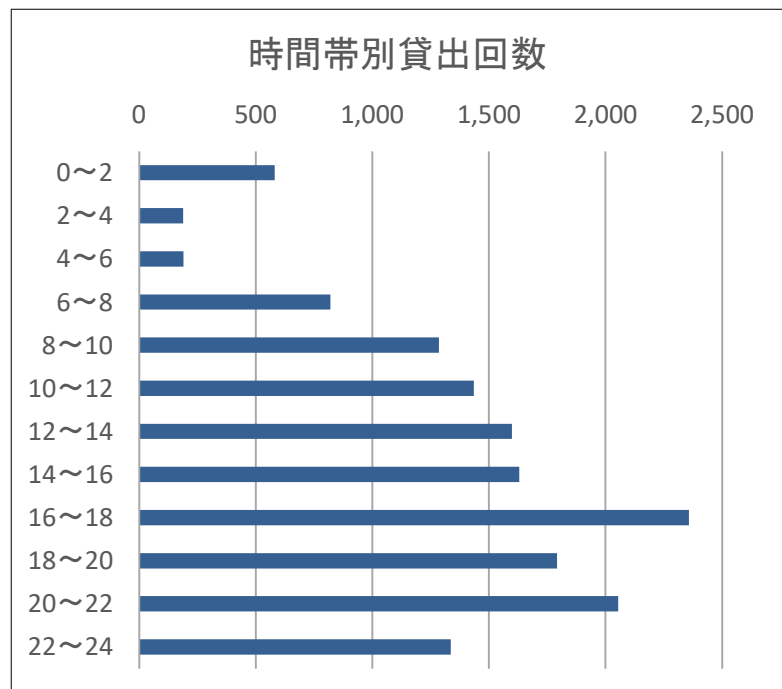
		R3	R4	R5	R6
貸出点数	一般	4,971	9,900	12,746	14,612
	児童	343	709	897	659
	小計	5,314	10,609	13,643	15,271
貸出者数		3,314	6,167	8,416	9,804
閲覧点数			319	963	2,705
閲覧者数			319	963	2,705
利用点数		5,314	10,928	14,606	17,976
利用者数		3,314	6,486	9,379	12,509
タイトル数		1,312	10,290	12,117	12,899



注：閲覧点数・閲覧者数は「読み放題パック」の利用数、利用点数・利用者数は貸出＋閲覧の数
令和3年10月電子図書館サービス開始、令和4年10月「読み放題パック」開始

(2) 時間帯別貸出数

時間	貸出回数
0～2	581
2～4	189
4～6	190
6～8	820
8～10	1,286
10～12	1,435
12～14	1,599
14～16	1,630
16～18	2,358
18～20	1,792
20～22	2,054
22～24	1,337
合計	15,271



(3) タイトル数

(点)

	一般書	児童書	合 計
総記	194	14	208
哲学・宗教	218	18	236
歴史・地理	430	100	530
社会科学	677	62	739
自然科学	192	140	550
医学	218		
工学	107	15	122
家政	419	7	426
産業	123	36	159
芸術・体育	776	46	822
言語	103	10	113
文学	8,200	471	8,671
絵本	0	323	323
その他	0	0	0
合計	11,657	1,242	12,899

(4) 人気のあるタイトル

一般書

	書名	著者名	貸出回数
1	僕とうつとの調子っぱずれな二年間	三保 航太	132
2	るるぶ横浜中華街みなとみらい '25 (るるぶ情報版)		37
3	世界一簡単なしないレシピ	ひろち	35
4	ローリングストックで防災にそなえるレシピ (ORANGE PAGE BOOKS)		29
5	るるぶ信州 '24 (るるぶ情報版)		26
5	るるぶ熊本阿蘇天草 '25 (るるぶ情報版)		26
5	面倒くさがりの自分を認めたら部屋がもっとキレイになりました	わたなべ ぽん	26
8	るるぶ東京 '25 (るるぶ情報版)		25
9	なくす家事	マキ	24
9	フライパンひとつで作る本当に美味しい炒めもの	中華一筋	24
9	殿堂入りレシピも大公開!クックパッドのレンジにおまかせ!絶品レシピ 電子版		24

児童書

	書名	著者名	貸出回数
1	もくもくやかん (講談社の創作絵本)	かがくい ひろし	32
2	野球しようぜ! ー大谷翔平ものがたりー 電子版	とりごえ こうじ	28
3	すごすぎる地理の図鑑	日本地理学会 監修	22
4	パンどろぼうvsにせパンどろぼう	柴田 ケイコ	19
5	ちんあなごのしんかいツアー (講談社の創作絵本)	大塚 健太	15
5	どっち?	キボリノコンノ	15
5	ばいきんまんとおかしなバイキンじょう	やなせ たかし 原作	15
5	パンどろぼう	柴田 ケイコ	15
9	くだものころん (講談社の幼児えほん)	彦坂 有紀 もりといずみ	14
9	ばいきんまんとこむすびまん	やなせ たかし 原作	14

12 広域利用登録者の状況

(人)

	令和4年度			令和5年度			令和6年度		
	一般	児童	合計	一般	児童	合計	一般	児童	合計
相模原市	5,322	12	5,334	5,370	10	5,380	880	7	887
秦野市	6,130	19	6,149	6,277	21	6,298	1,442	23	1,465
大和市	1,294	5	1,299	1,319	4	1,323	224	2	226
伊勢原市	7,581	105	7,686	7,769	101	7,870	2,102	89	2,191
海老名市	7,532	91	7,623	7,662	90	7,752	1,756	56	1,812
座間市	2,707	13	2,720	2,758	13	2,771	599	8	607
綾瀬市	1,037	3	1,040	1,046	2	1,048	198	0	198
愛川町	5,637	16	5,653	5,669	14	5,683	957	6	963
清川村	541	4	545	549	6	555	121	3	124
平塚市	2,246	11	2,257	2,292	12	2,304	483	10	493
合計	40,027	279	40,306	40,711	273	40,984	8,762	204	8,966

注：厚木市在勤・在学を含む

13 ブックスタート実施状況

(1) 実施状況

開催場所・配布場所	開催回数	人数
中央図書館	12	74
中央図書館（予約来館）	-	4
アミューあつぎ8階屋内広場Sola	12	143
保健福祉センター（離乳食マスターセミナー）	3	22
配布：中央図書館配布	-	151
配布：移動図書館巡回場所	-	11
配布：公民館図書室（依知北、睦合北、睦合西、荻野、小鮎、南毛利、玉川、森の里、相川）	-	78
合計	27	483

(2) 年度別推移

	H28	H29	H30	H31	R2	R3	R4	R5	R6
実施回数	43	42	44	45	-	-	-	19	27
参加者数	738	684	612	539	390	558	610	506	483
0歳児数	1,650	1,721	1,605	1,503	1,463	1,369	1,324	1,294	1,277

注：0歳児の人数は「神奈川県年齢別人口統計調査結果」による、いずれの年も1月1日現在の人数
令和2～4年度は新型コロナウイルス感染拡大防止のため、ブックスタートパックの配布のみ実施

14 移動図書館巡回場所別利用状況

地 域	巡回場所名	回数	貸出冊数	1巡回平均 貸出冊数
依 知	山際児童館	22	271	12.3
	本厚木スカイハイツ	22	1,350	61.4
	西ノ久保公園	23	473	20.6
	山際公園	23	147	6.4
睦 合	たちばな幼稚園前	21	0	0.0
	そりだ公園	24	1,827	76.1
	勝見公園	24	581	24.2
	妻田東児童館	23	1,269	55.2
	くすのき公園	24	229	9.5
荻 野	まつかげ台中公園	19	1,240	65.3
	大谷公園	18	114	6.3
	子合児童遊園	21	277	13.2
	鳶尾児童館	16	89	5.6
小 鮎	宮の里公園	20	431	21.6
玉 川	玉川グリーンホーム※	13	250	19.2
南毛利	介護老人保健施設ぬるみず※	12	210	17.5
	エススクエア本厚木	24	1,137	47.4
	愛名第二公園	21	343	16.3
	長谷公園	25	1,135	45.4
	愛甲児童館	21	884	42.1
	宮前公園	22	1,747	79.4
	毛利台児童館	25	1,039	41.6
緑ヶ丘	緑ヶ丘北公園	24	1,870	77.9
相 川	上戸田児童館	23	430	18.7
	下戸田菅原神社	23	881	38.3
合 計		533	18,224	34.2

※ 玉川グリーンホーム・介護老人保健施設ぬるみずは4週間に1回巡回

15 公民館図書室利用状況

公民館名	開室日数※ ¹	貸出者数	貸出冊数	予約件数※ ²	相談件数
依知北公民館	314	7,632	24,380	8,175	469
睦合北公民館	316	4,872	15,993	4,883	1,425
荻野公民館	316	15,528	40,938	13,256	4,993
小鮎公民館	315	8,607	22,592	9,039	2,494
玉川公民館	316	4,135	12,799	3,211	1,061
相川公民館	316	6,029	18,865	6,695	1,057
森の里公民館	316	14,769	38,748	14,720	4,885
睦合西公民館	316	11,468	36,198	11,600	2,588
南毛利公民館	316	12,889	39,066	11,591	921
合 計	—	85,929	249,579	83,170	19,893

※1 8/30～31台風による悪天候のため休室

※2 R6.9.12以降の第7期システムはweb予約・館内OPAC予約は受取館が受付館になる。

所在地等

公民館名	所在地	室面積	電話番号
依知北公民館	厚木市上依知 1 3 1 3 - 1	55.25m ²	2 4 6 - 3 3 7 5
睦合北公民館	厚木市三田 2 7 3 5 - 1	45.36m ²	2 4 2 - 8 4 1 6
荻野公民館	厚木市中荻野 5 9 4 - 1	72.25m ²	2 4 2 - 8 4 0 3
小鮎公民館	厚木市飯山南 1 - 4 6 - 5	55.80m ²	2 4 2 - 1 4 0 3
玉川公民館	厚木市七沢 1 7 5 - 6	62.84m ²	2 5 0 - 8 5 5 9
相川公民館	厚木市下津古久 7 0 3 - 2	39.92m ²	2 2 9 - 5 2 8 1
森の里公民館	厚木市森の里 1 - 3 1 - 1	83.77m ²	2 4 8 - 4 5 5 8
睦合西公民館	厚木市及川 6 6 7	68.50m ²	2 4 1 - 9 5 0 1
南毛利公民館	厚木市温水西 1 - 1 7 - 1	57.80m ²	2 5 0 - 5 1 3 3

利用案内

開室時間	午前10時～12時30分、午後1時30分～5時 荻野・南毛利公民館図書室 午前10時～午後5時
休室日	施設保守日(第3月曜日)、祝日、年末年始、特別整理期間ほか 平成24年10月からは、館内整理日を開室することとした。
貸出冊数・期間	中央図書館・移動図書館と合わせて一人図書10冊、2週間

16 地域別利用者登録率状況

地域名	登 録 率(%)		
	子ども	大人	合計
厚木	37.1	28.0	28.7
松枝	37.5	25.7	26.7
元町	32.6	28.1	28.4
東町	32.8	35.2	35.1
寿町	36.6	31.6	32.0
水引	37.5	23.2	24.3
厚木町	51.4	34.3	35.2
泉町	54.8	37.4	38.5
中町	37.7	31.0	31.7
栄町	45.9	26.2	27.5
田村町	29.3	28.0	28.1
幸町	40.7	26.1	26.6
旭町	36.1	27.7	28.3
吾妻町	17.6	15.3	15.3
南町	31.3	27.1	27.5
依知	13.7	13.2	13.3
上依知	8.0	12.3	11.9
猿ヶ島	40.0	15.8	17.3
山際	13.8	14.4	14.3
関口	11.0	12.3	12.2
中依知	20.0	13.7	14.1
下依知	21.4	13.6	14.3
金田	16.6	14.8	14.9
下川入	11.2	11.7	11.7
睦合	18.8	17.8	17.9
棚沢	5.3	13.2	12.7
三田	12.0	15.0	14.8
及川	21.4	15.4	15.8
林	24.7	20.6	21.0
妻田	19.9	18.8	18.9
王子	20.2	19.1	19.2
荻野	14.4	18.0	17.7
上荻野	12.0	14.0	13.9
まつかげ台	19.8	20.2	20.1
みはる野	22.2	20.7	20.7

地域名	登 録 率(%)		
	子ども	大人	合計
中荻野	9.8	17.1	16.5
下荻野	13.1	15.1	15.0
鳶尾	15.4	22.4	21.9
小鮎	16.1	17.2	17.1
飯山	15.6	17.4	17.3
上古沢	22.9	11.4	12.2
下古沢	22.9	15.6	16.0
宮の里	15.5	17.6	17.5
南毛利	25.2	21.2	21.5
戸室	25.3	20.5	21.0
恩名	32.1	25.1	25.7
愛名	15.1	16.3	16.2
温水	22.6	21.8	21.9
長谷	25.7	19.7	20.2
船子	22.3	19.7	19.9
愛甲	25.5	19.4	19.9
毛利台	27.2	25.4	25.5
玉川	40.0	26.3	27.0
七沢	39.8	18.5	19.7
小野	28.3	17.5	18.0
岡津古久	66.7	17.9	18.7
森の里	42.0	30.6	31.1
相川	24.6	18.2	18.7
岡田	30.1	22.3	23.0
酒井	22.2	14.5	15.1
戸田	21.4	15.3	15.8
下津古久	29.2	10.9	12.1
上落合	13.5	16.2	16.0
長沼	26.3	16.7	17.3
緑ヶ丘	24.7	19.7	20.2
緑ヶ丘	24.7	19.7	20.2
総 計	22.9	20.0	20.2

注：人口は住民基本台帳の数値を使用している。

17 人気のある本（令和6年度）

一般書

	書名	著者名	複本	貸出回数
1	汝、星のごとく	凧良 ゆう	13	250
2	あなたが誰かを殺した	東野 圭吾	11	226
3	クスノキの番人	東野 圭吾	12	224
4	成瀬は天下を取りにいく	宮島 未奈	11	223
4	ブラック・ショーマンと覚醒する女たち	東野 圭吾	11	223
6	白鳥とコウモリ	東野 圭吾	12	212
7	八月の御所グラウンド	万城目 学	10	201
8	黄色い家	川上 未映子	10	192
8	成瀬は信じた道をいく	宮島 未奈	10	192
10	透明な螺旋	東野 圭吾	12	184

児童書

	書名	著者名	複本	貸出回数
1	おばけのてんぷら	せな けいこ	17	217
2	くらべるえほん たべもの	ちかつ たけお	15	190
3	はらぺこあおむし	エリック・カール	34	183
4	おとな体験授業?	なかがわ ちひろ	15	162
4	きみのなまえ	あんず ゆき	15	162
6	スイミー	レオ・レオニ	34	158
7	2だい目びょういんきんむす犬モリスのでばんです!	若月 としこ	15	154
8	がっこうのてんこちゃん	ほそかわ てんてん	15	153
9	だれもしらない小さな家	エリナー・クライマー	15	145
10	100万回生きたねこ	佐野 洋子	26	143

CD

	タイトル	アーティスト	複本	貸出回数
1	STRAY SHEEP	KENSHI YONEZU	2	49
2	海のYeah!!	サザンオールスターズ	2	45
3	diorama	米津 玄師	2	43
4	日本の恋と、ユーミンと。	松任谷 由実	2	41
4	BOOTLEG	米津 玄師	2	41
6	エクスペディションズ	竹内 まりや	2	40
7	中島みゆき・21世紀ベストセレクション「前途」	中島 みゆき	2	39
8	NHKおかあさんといっしょファミリーコンサート シルエットはくぶつかんへようこそ!		1	35
9	坂本冬美35th	坂本 冬美	1	34
9	NHKおかあさんといっしょスペシャル60セレクション		1	34

厚木の図書館 2024

—令和6年度—

令和7年6月 発行

編集・発行 厚木市市民交流部中央図書館



厚木市マスコットキャラクター

あゆり回ちゃん

