
厚木の図書館

2022

—令和4年度—



厚木市複合施設(図書館、(仮称)未来館、市庁舎等)の基本設計外観イメージ

厚木市立中央図書館

目 次

| | | |
|---|---------------|----|
| 1 | 組織・職員 | 1 |
| 2 | 施設・利用案内 | 2 |
| 3 | 厚木市立図書館のあゆみ | 3 |
| 4 | 図書館協議会活動状況 | 6 |
| 5 | 令和4年度事業報告 | 7 |
| | (1) 予算 | 7 |
| | (2) 事業概要 | 7 |
| | (3) 行事 | 10 |
| | (4) 刊行物 | 11 |
| | (5) 図書館情報システム | 11 |
| | (6) 本の特集展示テーマ | 12 |

令和4年度 図書館統計資料編

| | | |
|----|----------------------------------|----|
| | 厚木市立図書館指標（中央図書館、移動図書館、公民館図書室を含む） | 15 |
| 1 | 所蔵資料と受入状況 | 16 |
| 2 | 図書館活動の推移 | 22 |
| 3 | 貸出状況 | 23 |
| 4 | 予約・リクエスト状況 | 27 |
| 5 | レファレンス処理件数年度別推移 | 27 |
| 6 | 視聴覚資料保有状況及び利用状況 | 27 |
| 7 | 障がい者サービスの推移 | 28 |
| 8 | 厚木市・大学相互利用状況 | 29 |
| 9 | 団体貸出状況年度別推移 | 29 |
| 10 | 相互貸借状況年度別推移 | 29 |
| 11 | 電子図書館 | 30 |
| 12 | 広域利用登録者の状況 | 32 |
| 13 | ブックスタート実施状況 | 32 |
| 14 | 移動図書館巡回場所別利用状況 | 33 |
| 15 | 公民館図書室利用状況 | 34 |
| 16 | 地域別利用者登録率状況 | 35 |
| 17 | 人気のある本・CD | 36 |

1 組織・職員 (令和5年3月31日現在)

(1) 組織・主な仕事

ア 組織

社会教育部－中央図書館－図書館係

イ 主な仕事

(ア) 本などの提供に係る仕事

図書・雑誌・視聴覚資料等の選定・保管・閲覧・貸出

予約・リクエストサービス

相互貸借：国立国会図書館、県立図書館、公共図書館、大学図書館等

レファレンス（調査・相談）サービス：資料及び情報提供、類縁機関紹介等

複写サービス

団体貸出

(イ) 本と人を結ぶ仕事

子ども読書活動の推進、学校等との連携

各種行事の開催、出前講座

障がい者サービス

(ウ) 本と地域を結ぶ仕事

移動図書館の運行

オンライン・ネットワークを結んだ公民館図書室の管理・運営

公民館事務室・愛甲石田駅連絡所への予約資料搬送サービス

(エ) 図書館の運営に係る仕事

図書館協議会の事務

図書館情報システムの保守・管理

統計書の作成

施設維持管理事務等

庶務全般

(2) 職員

| 館長 | 図書館係 | | | 合計 |
|----|---------------|--------------|------------|----|
| | 専門職（司書） | 事務職 | 技能員 | |
| 1 | 7 (再任用を含む) | 3 (係長を含む) | 1 (再任用) | 12 |

2 施設・利用案内

(1) 施設

ア 中央図書館

(ア) 場 所 厚木市中町1丁目1番3号 厚木シティプラザ内 (地下1階～4階)

(イ) 延床面積 4,738.91 m² (中央図書館専用部分)

(ウ) 施設内容 地階 調べもののフロア (1,212.35 m²)
1階 玄関ホール (52.03 m²)、移動図書館専用車庫 (61.19 m²)
2階 おとなの本のフロア (1,109.46 m²)
3階 こどもの本のフロア (428.82 m²)、視聴覚コーナー (276.05 m²)、
視聴覚ホール (154.08 m²)
4階 事務室 (185.54 m²)、会議室 (93.73 m²)、書庫 (569.26 m²)

(エ) 蔵書能力 400,000 冊

(オ) 開 館 昭和60年2月1日

イ 移動図書館車 令和2年2月から

| | |
|------|-----------|
| 車名 | いすゞエルフ |
| 排気量 | 2.99 リッター |
| 乗員数 | 3人まで |
| 積載冊数 | 2,600 冊 |

(2) 利用案内

ア 開館時間 (令和5年3月現在)

| | |
|-----------------------------|------------|
| 地階 調べもののフロア 2階 おとなの本のフロア | 9:00～19:00 |
| 3階 こどもの本のフロア (視聴覚コーナー) | 9:00～17:00 |

イ 休館日 施設保守日 (月1日)、特別整理期間、年末年始

ウ 貸出冊数及び貸出期間

(ア) 個人 一人図書資料10冊、視聴覚資料5点以内 (2週間)

(イ) 団体 1団体300冊以内 (180日以内)

● 図書・雑誌

中央図書館では 300冊以内で180日以内

移動図書館では 50冊以内で14日以内

公民館図書室では 50冊以内で180日以内

● パネルシアターとその機材、エプロンシアター、「布の絵本」

中央図書館3階窓口で、5点以内で60日以内

3 厚木市立図書館のあゆみ

| | |
|----------|--|
| 昭和46年7月 | 厚木市立図書館開館 |
| 昭和49年4月 | 厚木市立図書館協議会発足（委員6人） |
| 昭和53年10月 | 移動図書館車「わかあゆ号」14か所巡回稼働 |
| 昭和55年3月 | 身体障がい者図書郵送貸出し開始 |
| 昭和58年4月 | 厚木シティプラザ建設工事着工 |
| 昭和60年2月 | 厚木市立中央図書館開館、夜間（19時まで）・祝日開館開始（祝日の翌日を休館） |
| | 電算システム稼働 |
| 11月 | 寿図書館改修工事完了・開館 |
| 昭和61年7月 | 対面朗読サービス開始 |
| 9月 | 録音図書郵送貸出し開始 |
| 昭和63年8月 | 「国際資料コーナー」開設 |
| 平成元年3月 | 移動図書館車「わかあゆ号」増車（2台体制） |
| 10月 | CD貸出し開始 |
| 平成3年5月 | 寄贈図書のリサイクルコーナー設置 |
| 11月 | 布の絵本貸出し開始 |
| 平成4年4月 | 第2期電算システム稼働 |
| 平成5年1月 | 除籍図書のリサイクル開始 |
| 5月 | キャプテン図書館情報システム稼働 |
| 6月 | 朗読サービスにおける誘導サービス開始 |
| 平成6年3月 | 県央地区（8市1町1村）公共図書館の広域利用サービス開始 |
| 4月 | 視覚障がい者用CDの郵送貸出し開始 |
| | こどもの本のフロア開館時間延長（16時30分閉館を17時に変更） |
| 平成9年3月 | （31日）寿図書館廃館 |
| 7月 | 地階「調べもののフロア」開館 |
| 平成10年4月 | 組織改正、奉仕係を館内サービス係・地域サービス係に分割 |
| 平成11年4月 | 通年開館開始、月曜・祝日の翌日を開館 |
| 6月 | 第3期図書館電算システム稼働 |
| | インターネットによる蔵書データベースの検索開始 |
| 10月 | 公民館図書室とのオンライン・ネットワーク稼働（依知北・荻野・森の里） |
| 平成12年2月 | 公民館図書室とのオンライン・ネットワーク2次稼働（睦合北・小鮎・玉川・相川） |
| 11月 | （12日）和田傳生誕100年記念事業（文化会館） |

| | |
|--------------|---|
| 平成 13 年 6 月 | 大学図書館との相互利用開始 |
| 10 月 | (5 日) ビデオ貸出し試行開始 移動図書館車「わかあゆ号」による高齢者施設巡回開始 |
| 平成 14 年 11 月 | インターネットコーナー開設 |
| 平成 15 年 10 月 | ブックスタート事業開始 |
| 12 月 | 29・30 日開館 (年末年始の休館短縮) |
| 平成 17 年 5 月 | ブックスタート事業にボランティア参画開始 |
| 6 月 | 第 4 期図書館情報システム稼働 マイタウンクラブとの連携開始 ビデオ貸出し本実施、ビデオ・CD 予約開始 |
| 平成 17 年 9 月 | インターネット予約開始 |
| 平成 18 年 8 月 | 移動図書館車「わかあゆ号」大型車廃車 (1 台体制) 予約資料搬送サービス開始 (依知南、睦合南、緑ヶ丘、南毛利、愛甲公民館 及び荻野公民館上荻野分館) |
| 平成 19 年 1 月 | 長期延滞者への利用制限開始 |
| 4 月 | 「厚木市子ども読書活動推進計画」策定 |
| 平成 20 年 3 月 | 平塚市との相互利用開始 |
| 7 月 | 厚木市立図書館協議会委員の公募制開始 |
| 平成 21 年 4 月 | 睦合西公民館図書室開室 |
| 平成 22 年 4 月 | 組織改正、地域サービス係を管理係に統合 |
| 平成 23 年 2 月 | 雑誌スポンサー (広告主) 募集開始 |
| 3 月 | (11 日) 東日本大震災の影響のため臨時休館 (その後、計画停電のため数日・ 数時間休館 4 月 15 日まで短縮開館 : 17 時閉館) (22 日～) 東日本大震災の影響のため移動図書館車「わかあゆ号」休車 (4 月 12 日から通常どおり稼働) |
| 4 月 | 組織改正、管理係・館内サービス係を図書館係に統合 窓口等業務委託開始、開館時間・開館日の拡大 (開館を 9 時 30 分から 9 時に 変更、土日・祝日の閉館を 17 時から 19 時に延長、3 階の月曜開館開始) |
| 9 月 | 愛甲石田駅連絡所での返却図書預かり開始 |
| 10 月 | 機器更改、第 5 期図書館情報システム稼働 データベースコーナー開設 |
| 平成 24 年 10 月 | 8 公民館図書室で、第 1 木曜日 (館内整理日) を開室 マイタウンクラブ「図書検索・予約」の新規機能「予約かご」を導入 |
| 平成 25 年 3 月 | 「第 2 次厚木市子ども読書活動推進計画」策定 |
| 4 月 | 「厚木市立図書館資料収集基準」4 月 1 日施行 |

| | |
|---------|--|
| 11月 | 厚木の子どもたちに手渡す100冊の絵本リストの作成及び配布 |
| 平成27年2月 | マルチメディアデージー貸出し開始 |
| 10月 | 国立国会図書館の「図書館向けデジタル化資料配信サービス」利用開始 |
| 平成28年5月 | 愛甲石田駅連絡所への予約資料搬送サービス開始 |
| 平成29年1月 | 南毛利公民館図書室とのオンライン・ネットワーク稼働 |
| 4月 | 「厚木市図書館基本構想」策定 |
| 10月 | 第6期図書館情報システム移行 |
| 平成30年4月 | 「第3次厚木市子ども読書活動推進計画」策定 |
| 8月 | 中央図書館2階フロアにおける無料Wi-Fiサービス提供開始 併せて同フロアにおけるパソコンやタブレット等電子端末の利用開始 |
| 令和2年1月 | 「厚木市複合施設等整備基本計画」策定 移動図書館車「わかあゆ号」更新 (一般財団法人自治総合センターコミュニティ事業助成金活用) |
| 令和2年3月 | 新型コロナウイルス感染拡大防止対策としての公共施設の休館に伴い、 中央図書館、移動図書館、公民館図書室休館(3月4日～3月31日) |
| 4月 | (1日～6日)中央図書館2階貸出カウンター、公民館玄関付近で予約図書 の受渡しと返却を実施。わかあゆ号巡回再開 (7日)【緊急事態宣言発令(4月7日～5月6日)延長(5月31日まで)】 中央図書館休館、公民館図書室休室、わかあゆ号巡回中止 |
| 5月 | (25日)【緊急事態宣言解除】 (27日)中央図書館・公民館図書室で予約図書の受渡しと返却を実施 |
| 6月 | (2日)わかあゆ号巡回再開 以降、緊急事態宣言発令の場合、予約図書の受渡しと返却のみ行い、まん延 防止等重点措置等の場合は感染防止対策を取り開館とする。 |
| 令和3年1月 | (7日)【緊急事態宣言発令(1月8日～2月7日)延長(3月21日まで)】 (12日)中央図書館休館、公民館図書室休室、わかあゆ号巡回中止 |
| 3月 | (22日)中央図書館開館、公民館図書室開室、わかあゆ号巡回再開 |
| 8月 | 厚木市複合施設基本設計開始 (2日)【緊急事態宣言発令(8月2日～31日)延長(9月30日まで)】 (7日)中央図書館休館、公民館図書室休室、わかあゆ号巡回中止 |
| 10月 | (1日)中央図書館開館、公民館図書室開室、わかあゆ号巡回再開 (1日)厚木市電子図書館サービス開始 |
| 令和4年3月 | (22日)中央図書館2階・3階に図書除菌器を設置 |
| 9月 | 厚木市複合施設基本設計完了 |

4 図書館協議会活動状況

(1) 審議項目等

第1回 令和4年7月21日(木)

- ・令和3年度事業実績報告について
- ・令和4年度中央図書館事業方針及び予算について

第2回 令和5年1月31日(火)

- ・厚木市複合施設の基本設計の概要について
- ・新たな図書館の管理運営方式の検討について
- ・小中学生を対象とした読書活動に関するアンケート結果及び今後の計画策定スケジュールについて

第3回 令和5年3月28日(火)

- ・令和5年度中央図書館事業方針及び予算について
- ・新たな図書館及び(仮称)未来館の管理運営体制について
- ・第4次子ども読書活動推進計画について

(2) 委員名簿

| 役職 | 氏名 | 選出区分 | 役職名等 |
|-----|-------|-----------------------|-------------------|
| 会長 | 蓮見 優子 | 学校教育の関係者 | 元小学校長 |
| 副会長 | 小原 華子 | 学識経験者 | 湘北短期大学 非常勤講師 |
| 委員 | 瀧波 栄子 | 公募による市民 | 公募 |
| 委員 | 中川 恭明 | 公募による市民 | 公募 |
| 委員 | 室田 陽子 | 社会教育の関係者 | 厚木市社会教育委員会 議委員 |
| 委員 | 浦野 弘美 | 家庭教育の向上に資 する活動を行う者 | 読み聞かせ交流会代表 |

5 令和4年度事業報告

(1) 予算

| | |
|------------------|------------------------------|
| ○令和4年度厚木市一般会計予算額 | 93,600,000千円 |
| ○教育費予算 | 12,329,086千円(一般会計総額対比13.17%) |
| ○図書館予算総額 | 250,777千円(一般会計総額対比0.267%) |

| | |
|----------------|-----------|
| 〈内訳〉 | |
| 資料費 | 31,983千円 |
| 図書購入費 | 23,362千円 |
| 雑誌・新聞購入費 | 7,466千円 |
| 視聴覚資料費 | 400千円 |
| その他の資料費 | 755千円 |
| 資料費以外の図書館費 | 218,794千円 |
| 電子図書館事業費 | 6,600千円 |
| その他の資料費以外の図書館費 | 212,194千円 |

その他、図書館予算以外の図書館に係る費用

 シティプラザ公共施設維持管理費 73,756千円 ※

※予算額(125,241千円)に中央図書館部分面積率0.5889098を乗じた額

(2) 事業概要

ア 個人利用の状況

| | | | | | | | |
|---------|----------|----------|----------|------------|----------|----------|----------|
| 中央図書館 | 貸出点数 | 一般 | 544,161点 | 移動図書館 | 貸出点数 | 一般 | 13,400点 |
| | | 児童 | 79,232点 | | | 児童 | 6,273点 |
| | | 小計 | 623,393点 | | | 小計 | 19,673点 |
| | 貸出者数 | | 265,313人 | | 貸出者数 | | 5,148人 |
| | 開館日数 | | 343日 | | 開館日数 | | 181日 |
| | 一日平均貸出冊数 | | 1,817点 | | 一日平均貸出冊数 | | 109点 |
| | 一日平均貸出者数 | | 774人 | | 一日平均貸出者数 | | 28人 |
| 9公民館図書室 | 貸出点数 | 一般 | 234,522点 | 予約資料搬送サービス | 貸出点数 | 一般 | 31,733点 |
| | | 児童 | 47,936点 | | | 児童 | 3,001点 |
| | | 小計 | 282,458点 | | | 小計 | 34,734点 |
| | 貸出者数 | | 95,546人 | | 貸出者数 | | 17,043人 |
| 電子図書館 | 貸出点数 | 一般 | 9,900点 | 全館 | 貸出点数 | 一般 | 833,716点 |
| | | 児童 | 1,028点 | | | 児童 | 137,470点 |
| | | 小計 | 10,928点 | | | 小計 | 971,186点 |
| | 貸出者数 | | 6,486人 | | 貸出者数 | | 389,536人 |
| 登録者数 | 一般 | 160,533人 | 児童 | 5,382人 | 計 | 165,915人 | |

注:「貸出点数」は、視聴覚資料の貸出点数を含む。内「児童」については、0～12歳の子どもの図書館カードで貸し出した数である。

「電子図書館」の「貸出点数 児童」は、読み放題パックの閲覧点数を含む。

イ 図書館サービスの概要

(ア) 予約・リクエストサービス

貸出中や未所蔵などの理由でその場で本を提供できない場合に、利用者の要望に応えるのが予約・リクエストサービスです。図書館で所蔵していない場合は、新たに購入したり、他館から借用したりして提供しています。(p. 27 参照)

(イ) 相互協力

「神奈川県図書館情報ネットワーク・システム」を利用し、神奈川県内公共図書館等の相互貸借ガイドラインに基づき、利用者の求める資料を相互に協力して提供しています。なお、国会図書館及び県外の公共図書館等とは、郵送等による相互貸借を行っています。(p. 29 参照)

(ウ) レファレンス（調査・相談）サービス

市民の皆様から寄せられる質問について、直接、図書や情報等を提供・回答するサービスと、調べ方の案内や所蔵する図書館・専門機関等を紹介するサービスです。(p. 27 参照)

(エ) 資料複写サービス

図書館の所蔵資料を個人が研究に使用する場合に限り、著作権法により、図書館内での複写が認められています。

また、利用者の求めに応じ、国会図書館への複写依頼を行います。

| | |
|-------------|--------------------|
| 図書館内の複写利用 | 2,985 件 (19,878 枚) |
| 国会図書館への複写依頼 | 2 件 |

(オ) 障がい者サービス

目の不自由な方への対面朗読及び録音図書・点字図書・CDの郵送貸出、身体の不自由な方への図書の郵送貸出を行っています。

身体障害者手帳や療育手帳をお持ちの子どもたち等に、「布の絵本」やマルチメディアデイスリーの貸出しを行っています。(p. 19, 28 参照)

(カ) 視聴覚サービス

CD、ビデオ、DVDの貸出しや予約サービスを実施しています。(p. 19, 27 参照)

(キ) ブックスタート

平成 15 年 10 月から、0 歳児と保護者を対象として、絵本を通じて赤ちゃんの心と言葉を育むブックスタートを実施しています。新型コロナウイルス感染拡大防止のため、読み聞かせ等は行わず、中央図書館、移動図書館、オンライン・ネットワークで結ばれている 9 公民館図書室の窓口において、絵本や推薦図書案内等の配布を実施しました。

(p. 32 参照)

(ク) 電子図書館

令和 3 年 10 月から、読書活動推進のため、スマートフォン等で、いつでもどこからでも検索・閲覧・貸出・返却が可能な電子図書館サービスを実施しています。令和 4 年 10 月から、児童書の読み放題タイトルを追加し、令和 4 年度中に、タイトル数が 1 万点を超えました。(p. 30 参照)

(ケ) 団体サービス

a 団体貸出

公民館、児童館、保育所、幼稚園、学校、文庫、読書会、育児サークルなど、厚木市内に所在し、営利目的に資料を使用しない団体には、団体貸出を行っています。(p. 29 参照)

b 小・中学校等来館利用等

小・中学校からのグループや学級、学年単位での来館、県央地区の県立高校生インターンシップ等に際して、施設見学や図書館業務についての説明、職場体験学習等を実施しています。令和4年度は次のとおり受け入れました。

小・中学校等来館記録

| No. | 月日 | 学校名 | 学年 | 人数 | 来館目的 |
|-----|-----------|---------|-----|------|-----------------|
| 1 | 6月13日 | 松陰大学 | 1年生 | 40人 | 利用案内 |
| 2 | 8月18日 | 厚木西高校 | 3年生 | 1人 | インターンシップ |
| 3 | 8月18・19日 | 厚木清南高校 | 2年生 | 1人 | インターンシップ |
| 4 | 9月7・8日 | 依知中学校 | 2年生 | 4人 | 職場体験 |
| 5 | 9月13・14日 | 睦合中学校 | 2年生 | 3人 | 職場体験 |
| 6 | 10月7日 | 小鮎小学校 | 2年生 | 60人 | 読書・説明・施設見学・団体貸出 |
| 7 | 10月20日 | 依知小学校 | 2年生 | 54人 | 読書・説明・施設見学 |
| 8 | 10月21日 | 森の里小学校 | 1年生 | 30人 | 森の里公民館図書室見学 |
| 9 | 10月28日 | 戸室小学校 | 2年生 | 90人 | 説明・施設見学 |
| 10 | 11月9日 | 中津第二小学校 | 4年生 | 60人 | 読書・説明（・プラネタリウム） |
| 11 | 11月10・11日 | 東名中学校 | 2年生 | 6人 | 職場体験 |
| 12 | 11月11日 | 厚木第二小学校 | 4年生 | 129人 | 説明・施設見学 |
| 13 | 11月14・15日 | 厚木小学校 | 2年生 | 120人 | 説明・施設見学 |
| 14 | 11月18日 | 飯山小学校 | 2年生 | 25人 | 説明・施設見学 |
| 15 | 12月6日 | 南毛利小学校 | 4年生 | 184人 | 自由読書（・プラネタリウム） |
| 16 | 2月2日 | 上依知小学校 | 4年生 | 44人 | 読書・施設見学 |
| 17 | 2月21・22日 | 伊勢原養護学校 | 1年生 | 1人 | 職場体験 |
| 合 計 | | | | 852人 | |

(コ) 図書のリサイクル

市民の皆様の不用になった図書の一部を蔵書として活用しています。蔵書としない本は他の公共施設へ譲渡するほか、除籍本とともに2階、3階フロアのリサイクルコーナーで提供しています。令和4年度は5,839冊を提供いただき、内1,186冊を蔵書として受け入れました。

また、市内小・中学校を対象に、図書館で除籍した児童書の配布を実施し、小学校20校で活用されました。

(サ) 広域利用

平成6年3月から、「県央地区公共図書館の広域利用に関する協定書（8市1町1村）」に基づき、広域の貸出サービスを実施しています。

また、平成20年3月からは平塚市と相互利用協定を結び、相互利用サービスを実施しています。 (p. 32 参照)

(シ) 大学図書館との相互利用

神奈川工科大学、松陰大学、湘北短期大学、東京工芸大学、東京農業大学の5大学と相互利用を行っています。これにより市民は、紹介状等がなくても直接各大学の図書館の専門書などを閲覧できるようになり、また、大学の学生や教職員は、大学図書館を通じて中央図書館の資料を予約、貸出し・返却することが可能になりました。

なお、平成14年6月から、一部の大学図書館から資料の貸出しを受けることが可能になり、平成20年8月からは、市民が直接、神奈川工科大学の図書館から図書の貸出しを受けることが可能となりました。 (p. 29 参照)

(ス) データベース及び国立国会図書館のデジタル化資料の閲覧

地階に利用者が直接データベース等を検索できるパソコン2台を設置しています。D1-Law.com（第一法規法律総合データベース）、官報情報検索サービス、朝日新聞クロスサーチ（朝日新聞データベース）のデータベースと国立国会図書館のデジタル化資料を閲覧・複写することができます。 利用件数 64件

(セ) 移動図書館

移動図書館車「わかあゆ号」によって、原則として2週間の間隔で市内25か所を巡回し、貸出、検索、予約、ブックスタート等の図書館業務を行っています。(p.33参照)

(ソ) 高齢者施設巡回サービス

平成13年10月から、市内2か所の高齢者施設への移動図書館巡回サービスを開始し、4週間の間隔で貸出しを行っています。(p.33参照)

(タ) 公民館図書室

中央図書館と公民館図書室をオンライン・ネットワークで結び、貸出、検索、予約、レファレンス（調査・相談）等の図書館業務を行っています。

| | |
|------------|--------------------|
| 平成11年10月開始 | 依知北・荻野・森の里公民館図書室 |
| 平成12年2月開始 | 相川・小鮎・玉川・睦合北公民館図書室 |
| 平成21年4月開始 | 睦合西公民館図書室 |
| 平成22年4月 | 荻野公民館新築移転 |
| 平成29年1月開始 | 南毛利公民館図書室 |

(p.34参照)

(チ) 予約資料搬送サービス

平成18年8月から、公民館事務室で予約資料の受取りと返却ができる予約資料搬送サービスを開始し、依知南・睦合南・緑ヶ丘・愛甲・荻野公民館上荻野分館の5館で実施しています。平成28年5月からは、愛甲石田駅連絡所でもサービスを開始しています。(p.23参照)

(3) 行事

ア 児童・親子対象：4,012人

| 事業名 | 日程 | 回数 | 参加人員 |
|--------------------------------|--------------------------|-----|--------|
| おはなし会 | 12～3月 | 32回 | 133人 |
| おひぎにだっこのおはなし会 | 3月 | 4回 | 23人 |
| ブックスタート（絵本等の配布のみ） | 4～3月 | | 610人 |
| こどもえいがかい | 5/4、8/17、11/3、12/24、3/29 | 10回 | 223人 |
| 小学校出前おはなし会 | 6～7月・9～2月 | 28回 | 1,163人 |
| こども読書マラソン（本の通帳配布数） | 4～3月 | | 1,037人 |
| おたのしみ会 人形劇「こびとの靴屋」 劇団なるにあ | 7/24 | 3回 | 94人 |
| 天の川おはなし会 | 7/28・8/4 | 2回 | 145人 |
| 夏休み図書館クイズラリー | 8/1～7 | | 385人 |
| ガチャをまわして きみも図書館ハンターになろう！ | 11/6 | | 103人 |
| 図書館おたのしみ福袋（60袋） | 1/4～6 | | 60人 |
| 君も図書館ギルドマスターになろう！ | 2/1～3/26 | | 10人 |
| 読む！歌う！笑う！ 《聞かせ屋。けいたろう》絵本ライブ | 3/18 | 2回 | 26人 |

イ 一般対象：89人

| 事業名 | 日程 | 回数 | 参加人員 |
|--|--------------------------|----|------|
| 音訳・対面朗読ボランティア養成講座 講師：下山 ユカリさん | 4/5・12・19・ 26、5/10・17 | 6回 | 12人 |
| 読み聞かせボランティア養成講座 講師：児玉 ひろ美さん | 6/30・7/7 | 2回 | 19人 |
| 中学生・高校生世代向けワークショップ 「POP王が教える 本の魅力を伝えるPOP作りの極意」 講師：内田 剛さん | 10/30 | 1回 | 11人 |
| 読み聞かせボランティア養成講座（実習編） 講師：児玉 ひろ美さん | 11/30、12/7・ 14 | 3回 | 25人 |
| 相続・遺言のすすめ 講師：神奈川県行政書士会厚木支部 清水 俊之さん | 11/19 | 1回 | 15人 |
| シニア向け企画「この年どんな年昭和56年」 | 2/16～3/26 | 1回 | 7人 |

ウ 新型コロナウイルス感染症対策として中止した行事

おはなし会（4月～11月）、おひざにだっこのおはなし会（4月～2月）、ブックスタート会場開催（4月～2月）

（4）刊行物

4月 小学生向けブックリスト

このほんしってる？ 1・2年生

このほんしってる？ 3・4年生

このほんしってる？ 5・6年生

中・高生向けブックリスト

この本知ってる？ 中・高生版

6月 図書館業務報告書「厚木の図書館2021」

（5）図書館情報システム

ア ハードウェア（富士通製）

| | 機種 | 台数 |
|--------|-------------------|--|
| サーバ | PRIMERGY RX2530ほか | 5台 |
| クライアント | ESPRIMO D587/Rほか | 業務用端末48台（うち公民館図書室用13台） 利用者用端末22台（うち公民館図書室用2台） |

イ ソフトウェア（富士通製）

図書館情報システム iLiswing V3

(6) 本の特集 展示テーマ

ア 中央図書館 () 内は連携企画展示

| | | |
|----|------|--|
| 4月 | 地階 | マネープランを考える |
| | 2階 | 花のある生活／知って得する介護の仕事(介護福祉課)／性差と役割(広報課)／性の多様性について考えてみよう(市民協働推進課)／この年どんな年、平成元年1989 |
| | 2階YA | 知ってる?生まれた年のこと |
| | 3階 | あかちゃんの本 |
| | 階段 | 自分が変わる 世界も変わる |
| | 地下通路 | 布の絵本 |
| | 地下道 | 春の展示 厚木の絵本・紙芝居 |
| 5月 | 地階 | 仕事のための文章術 |
| | 2階 | 在宅で生活するために(地域包括ケア推進課)／消費者トラブルに注意!(消費生活センター)／ベランダのいきものたち(神奈川工科大学厚木市子ども科学館) |
| | 2階YA | 5月1日は語彙力の日 |
| | 3階 | ひんやり!つめたい!おいしい本 |
| | 階段 | 散歩に出かけませんか? |
| | 地下通路 | 布の絵本 |
| | 地下道 | 春の展示 厚木の絵本・紙芝居 |
| 6月 | 地階 | 世界海洋デー |
| | 2階 | 環境月間(環境政策課)／男女共同参画週間(市民協働推進課)／あなたも知ろう沖縄戦(企画政策課) |
| | 2階YA | 妖怪の世界 |
| | 3階 | 歯って大切なんだよ(厚木歯科医師会) |
| | 階段 | 初夏の衣替え |
| | 地下通路 | 布の絵本 |
| | 地下道 | 夏の展示 厚木の絵本・紙芝居 |
| 7月 | 地階 | 知ってる?あんな国こんな国 |
| | 2階 | あつぎ鮎まつり(観光振興課)／有孔罫付土器と人体装飾文の世界(文化財保護課)／起業の夢を応援します(産業振興課) |
| | 2階YA | 身近な自然とふれあおう |
| | 3階 | 夏休みは発明をしよう!(産業振興課) |
| | 階段 | 科学deふしぎ発見(産業振興課) |
| | 地下通路 | 布の絵本 |
| | 地下道 | 夏の展示 厚木の絵本・紙芝居 |
| 8月 | 地階 | 博物館の世界 |
| | 2階 | 平和について考えよう(福祉総務課)／あつぎJAZZナイト2022(商業にぎわい課)／KAMAKURA歴史・散歩 |
| | 2階YA | 厚木こども科学賞(教育指導課) |
| | 3階 | ロボットリテラシー(産業振興課) |
| | 階段 | たのしいなつ |
| | 地下通路 | 布の絵本 |
| | 地下道 | 夏の展示 厚木の絵本・紙芝居 |

| | | |
|-----|------|--|
| 9月 | 地階 | 下水道の日（下水道総務課） |
| | 2階 | みんなで知ろう認知症（地域包括ケア推進課）／お米が美味しい／がん征圧月間、健康増進普及月間、自殺予防週間、自殺対策強化月間（健康づくり課）／救急の日（消防総務課）／秋の全国交通安全運動（交通安全課） |
| | 2階YA | 一緒に生きよう 動物愛護週間（生活環境課） |
| | 3階 | おいしい秋 |
| | 階段 | 宇宙の本 |
| | 地下通路 | 布の絵本 |
| | 地下道 | 秋の展示 厚木の絵本・紙芝居 |
| 10月 | 地階 | ルーツをたどる |
| | 2階 | 厚木の民俗芸能（文化財保護課）／あつぎノーマイカーデー（都市計画課）／10月18日は統計の日（行政経営課）／あなたの知らないバツタの素顔～学芸員が愛したバツタ～（あつぎ郷土博物館）／夜が待ち遠しい！ |
| | 2階YA | 皆既月食と天王星食（青少年課） |
| | 3階 | スリーアールって何だろう？（環境事業課） |
| | 階段 | 厚木の民俗芸能（第20回厚木市郷土芸能まつり）（文化財保護課） |
| | 地下通路 | 布の絵本 |
| | 地下道 | 秋の展示 厚木の絵本・紙芝居 |
| 11月 | 地階 | 神奈川で秋を味わう |
| | 2階 | 児童虐待防止推進月間、女性に対する暴力をなくす運動（家庭相談課）、子供・若者育成支援推進強調月間（青少年課）／あつぎノーマイカーデー（都市計画課）／にぎわい爆発！あつぎ国際大道芸、あつぎイルミネーション2022（商業にぎわい課）／あなたの知らないバツタの素顔～学芸員が愛したバツタ～（あつぎ郷土博物館）／健診や人間ドックから分かること（国保年金課） |
| | 2階YA | チャールズ・シュルツ生誕100年 |
| | 3階 | みんなの力でセーフコミュニティ（セーフコミュニティくらし安全課） |
| | 階段 | アートに染まる秋 |
| | 地下通路 | 児童虐待防止推進月間、女性に対する暴力をなくす運動（家庭相談課） |
| | 地下道 | 秋の展示 厚木の絵本・紙芝居 |
| 12月 | 地階 | 地球温暖化防止月間（環境政策課） |
| | 2階 | 障害者週間（障がい福祉課）／人権週間（市民協働推進課）／菌活しよう！／あなたの知らないバツタの素顔～学芸員が愛したバツタ～（あつぎ郷土博物館） |
| | 2階YA | 撮って、飾ろう！デジタル写真活用術／POP王が教えるPOPの極意 |
| | 3階 | 季節のすてきなおくりもの |
| | 階段 | あたたかな食卓を |
| | 地下通路 | 布の絵本 |
| | 地下道 | 冬の展示 厚木の絵本・紙芝居 |
| 1月 | 地階 | 神社・仏閣の本 |
| | 2階 | 明るい選挙（選挙管理委員会事務局）／ぶら～り♪江戸散歩&Pick up 脚本家 古沢良太氏／人形とともに 相模人形芝居の50年（文化財保護課）／フレイルを予防しよう（介護福祉課） |
| | 2階YA | 貼り切って作ろう！紙工作 |
| | 3階 | ほっこりする冬の本 |
| | 階段 | 干支の本（卯年） |
| | 地下通路 | 布の絵本 |
| | 地下道 | 冬の展示 厚木の絵本・紙芝居 |

| | | |
|----|------|--|
| 2月 | 地階 | 厚木のことを知ろう |
| | 2階 | 厚木市の作家さん特集 吉岡勝さん／さがみ自然フォーラム (環境政策課) ／ぽかぽかほっこりあたたかくなる本 |
| | 2階YA | 科学道 100 冊 2022 |
| | 3階 | ねこにゃんにゃん |
| | 階段 | 学校図書館活動紹介 (教育指導課、市立小・中学校) |
| | 地下通路 | 学校図書館活動紹介 (教育指導課、市立小・中学校) |
| | 地下道 | 学校図書館活動紹介 (教育指導課、市立小・中学校) |
| 3月 | 地階 | 本を片手に春散歩 |
| | 2階 | あつぎ飯山桜まつり (観光振興課) ／この年どんな年、昭和 56 (1981) 年 ／自殺対策強化月間 (健康づくり課) ／春季火災予防運動 (消防総務課) ／ 友好都市の文化紹介 (企画政策課) |
| | 2階YA | 青春 (アオハル) をさがして |
| | 3階 | 春を楽しもう！ |
| | 階段 | 心を込めて |
| | 地下通路 | 布の絵本 |
| | 地下道 | 春の展示 厚木の絵本・紙芝居 |

イ 公民館図書室企画展示

| 内容 | 4・5月 | 7・8月 | 10・11月 | 1・2月 |
|------------------|------|------|--------|------|
| 科学道 100 冊 2020 | 南毛利 | - | - | - |
| 動物だいすき | 相川 | - | - | - |
| ミステリー・時代小説の魅力 | 睦合北 | - | - | - |
| 備えよう！健康、介護、防災 | 玉川 | - | - | - |
| おうち時間を豊かに | 森の里 | - | - | - |
| 大人になっても心に残る子どもの本 | 荻野 | - | - | - |
| 科学道 100 冊 2021 | - | 荻野 | 睦合北 | 南毛利 |
| 文学賞・ミステリー・時代小説 | - | 玉川 | 森の里 | 睦合北 |
| 備えよう！健康、介護、防災 | - | 小鮎 | 依知北 | 睦合西 |
| インドア・アウトドア | - | 睦合西 | 玉川 | 小鮎 |
| 親子でいっしょに | - | 森の里 | 相川 | 玉川 |
| ものがたりの世界 | - | 睦合北 | 南毛利 | 荻野 |
| 動物・のりものだいすき | - | 依知北 | 小鮎 | 相川 |
| 赤ちゃん絵本・おひざで読む絵本 | - | 南毛利 | 荻野 | - |

令和4年度図書館統計資料編

厚木市立図書館指標

(中央図書館、移動図書館、公民館図書室を含む)

令和5年3月末日現在、人口は令和5年4月1日現在

数字は表示単位未満4捨5入

(1) 人口1人当たり貸出点数

$$\frac{\text{全個人貸出点数(紙媒体資料+視聴覚資料+電子書籍)}}{\text{人口}} = \frac{971,186}{223,815} = 4.3 \text{ 点}$$

(2) 登録者1人当たり貸出点数

$$\frac{\text{全個人貸出点数}}{\text{登録者数}} = \frac{971,186}{165,915} = 5.9 \text{ 点}$$

(3) 人口1人当たり蔵書冊数

$$\frac{\text{蔵書冊数(紙媒体資料)}}{\text{人口}} = \frac{690,368}{223,815} = 3.1 \text{ 冊}$$

(4) 蔵書回転率

$$\frac{\text{紙媒体資料貸出点数}}{\text{蔵書冊数(紙媒体資料)}} = \frac{899,555}{690,368} = 1.3 \text{ 回}$$

(5) 資料回転率

$$\frac{\text{個人貸出点数(紙媒体資料+視聴覚資料)}}{\text{蔵書冊数(紙媒体資料)+視聴覚資料保有数}} = \frac{960,258}{732,516} = 1.3 \text{ 回}$$

(6) 人口1人当たり年間購入冊数

$$\frac{\text{年間購入冊数(紙媒体資料)}}{\text{人口}} = \frac{14,025}{223,815} = 0.1 \text{ 冊}$$

(7) 人口1人当たり資料費

$$\frac{\text{図書館予算資料費総額(電子書籍除く)}}{\text{人口}} = \frac{31,983,000}{223,815} = 143 \text{ 円}$$

1 所蔵資料と受入状況

(1) 図書資料(分類別)

(冊)

| | 中央図書館 | | 移動図書館 | | 公民館図書室 | | 全館 | | 合計 |
|------|---------|---------|--------|--------|---------|--------|---------|---------|---------|
| | 一般書 | 児童書 | 一般書 | 児童書 | 一般書 | 児童書 | 一般書 | 児童書 | |
| 総記 | 16,144 | 2,270 | 47 | 43 | 956 | 450 | 17,147 | 2,763 | 19,910 |
| 哲学 | 12,940 | 1,131 | 187 | 58 | 1,446 | 433 | 14,573 | 1,622 | 23,056 |
| 宗教 | 6,477 | | 20 | | 364 | | 6,861 | | |
| 歴史 | 20,385 | 6,476 | 110 | 151 | 1,206 | 1,808 | 21,701 | 8,435 | 42,634 |
| 地理 | 10,126 | | 250 | | 2,122 | | 12,498 | | |
| 社会科学 | 59,173 | 7,701 | 365 | 103 | 4,011 | 1,453 | 63,549 | 9,257 | 72,806 |
| 自然科学 | 14,672 | 13,845 | 67 | 342 | 899 | 3,775 | 15,638 | 17,962 | 48,776 |
| 医学 | 11,584 | | 570 | | 3,022 | | 15,176 | | |
| 工学 | 16,216 | 3,746 | 338 | 114 | 948 | 1,057 | 17,502 | 4,917 | 22,419 |
| 家政 | 13,099 | 1,358 | 3,498 | 69 | 7,948 | 391 | 24,545 | 1,818 | 26,363 |
| 産業 | 10,969 | 3,211 | 272 | 80 | 1,499 | 994 | 12,740 | 4,285 | 17,025 |
| 芸術 | 28,473 | 8,627 | 712 | 5,690 | 3,316 | 4,643 | 32,501 | 18,960 | 51,461 |
| 体育 | 4,707 | 2,083 | 73 | 47 | 934 | 486 | 5,714 | 2,616 | 8,330 |
| 言語 | 5,940 | 1,889 | 53 | 43 | 635 | 607 | 6,628 | 2,539 | 9,167 |
| 文学 | 133,725 | 44,251 | 3,253 | 935 | 27,491 | 11,089 | 164,469 | 56,275 | 220,744 |
| 郷土資料 | 31,710 | | 18 | | 2,550 | | 34,278 | | 34,278 |
| 語学資料 | 1,307 | | 0 | | 66 | | 1,373 | | 1,373 |
| 大活字本 | 2,948 | | 114 | | 236 | | 3,298 | | 3,298 |
| 洋書 | 9,886 | 2,082 | | 24 | 8 | 85 | 9,894 | 2,191 | 12,085 |
| 絵本 | | 50,246 | | 2,967 | | 18,633 | | 71,846 | 71,846 |
| 紙芝居 | | 2,913 | | 209 | | 1,675 | | 4,797 | 4,797 |
| 合計 | 410,481 | 151,829 | 9,947 | 10,875 | 59,657 | 47,579 | 480,085 | 210,283 | 690,368 |
| | 562,310 | | 20,822 | | 107,236 | | 690,368 | | |

(2) 公民館図書室別図書資料(分類別)

(冊)

| | 依知北公民館 | | 睦合北公民館 | | 荻野公民館 | | 小鮎公民館 | | 玉川公民館 | |
|------|--------|-------|--------|-------|--------|-------|--------|-------|--------|-------|
| | 一般書 | 児童書 | 一般書 | 児童書 | 一般書 | 児童書 | 一般書 | 児童書 | 一般書 | 児童書 |
| 総記 | 101 | 43 | 122 | 39 | 88 | 49 | 110 | 54 | 80 | 55 |
| 哲学 | 242 | 47 | 140 | 52 | 144 | 82 | 141 | 39 | 141 | 30 |
| 宗教 | 37 | | 33 | | 39 | | 35 | | 27 | |
| 歴史 | 163 | 196 | 115 | 236 | 150 | 195 | 84 | 201 | 109 | 177 |
| 地理 | 251 | | 250 | | 266 | | 161 | | 263 | |
| 社会科学 | 451 | 139 | 441 | 139 | 516 | 263 | 380 | 207 | 372 | 97 |
| 自然科学 | 80 | 264 | 124 | 409 | 80 | 609 | 97 | 475 | 130 | 410 |
| 医学 | 376 | | 277 | | 340 | | 351 | | 352 | |
| 工学 | 133 | 105 | 83 | 117 | 102 | 171 | 98 | 156 | 95 | 108 |
| 家政 | 991 | 48 | 720 | 39 | 1,023 | 44 | 962 | 54 | 1,152 | 37 |
| 産業 | 177 | 75 | 145 | 104 | 131 | 155 | 191 | 115 | 270 | 105 |
| 芸術 | 379 | 450 | 525 | 959 | 359 | 442 | 494 | 594 | 307 | 562 |
| 体育 | 115 | 49 | 130 | 66 | 106 | 65 | 104 | 47 | 106 | 37 |
| 言語 | 71 | 67 | 68 | 82 | 74 | 73 | 60 | 74 | 91 | 66 |
| 文学 | 2,837 | 1,281 | 2,397 | 1,242 | 3,698 | 1,926 | 3,108 | 1,017 | 2,413 | 875 |
| 郷土資料 | 280 | | 292 | | 313 | | 281 | | 324 | |
| 語学資料 | 11 | | 14 | | 1 | | 7 | | 8 | |
| 大活字本 | 16 | | | | | | 5 | | 58 | |
| 洋書 | | 3 | 1 | 4 | | 9 | | 11 | | 7 |
| 絵本 | | 1,906 | | 2,463 | | 2,358 | | 2,509 | | 1,896 |
| 紙芝居 | | 200 | | 183 | | 249 | | 204 | | 177 |
| 合計 | 6,711 | 4,873 | 5,877 | 6,134 | 7,430 | 6,690 | 6,669 | 5,757 | 6,298 | 4,639 |
| | 11,584 | | 12,011 | | 14,120 | | 12,426 | | 10,937 | |

(冊)

| | 相川公民館 | | 森の里公民館 | | 睦合西公民館 | | 南毛利公民館 | | 全公民館 | |
|------|-------|-------|--------|-------|--------|-------|--------|-------|---------|--------|
| | 一般書 | 児童書 | 一般書 | 児童書 | 一般書 | 児童書 | 一般書 | 児童書 | 一般書 | 児童書 |
| 総記 | 108 | 31 | 135 | 45 | 125 | 72 | 87 | 62 | 956 | 450 |
| 哲学 | 112 | 43 | 191 | 36 | 176 | 66 | 159 | 38 | 1,446 | 433 |
| 宗教 | 20 | | 60 | | 56 | | 57 | | 364 | |
| 歴史 | 57 | 146 | 232 | 217 | 122 | 224 | 174 | 216 | 1,206 | 1,808 |
| 地理 | 241 | | 321 | | 197 | | 172 | | 2,122 | |
| 社会科学 | 273 | 72 | 677 | 127 | 458 | 255 | 443 | 154 | 4,011 | 1,453 |
| 自然科学 | 53 | 188 | 126 | 364 | 101 | 574 | 108 | 482 | 899 | 3,775 |
| 医学 | 267 | | 352 | | 279 | | 428 | | 3,022 | |
| 工学 | 55 | 75 | 111 | 89 | 118 | 131 | 153 | 105 | 948 | 1,057 |
| 家政 | 637 | 39 | 754 | 30 | 877 | 60 | 832 | 40 | 7,948 | 391 |
| 産業 | 94 | 77 | 182 | 89 | 158 | 155 | 151 | 119 | 1,499 | 994 |
| 芸術 | 145 | 433 | 499 | 417 | 306 | 699 | 302 | 87 | 3,316 | 4,643 |
| 体育 | 74 | 35 | 107 | 39 | 108 | 61 | 84 | 87 | 934 | 486 |
| 言語 | 59 | 41 | 98 | 56 | 44 | 80 | 70 | 68 | 635 | 607 |
| 文学 | 1,792 | 534 | 4,876 | 1,155 | 3,531 | 1,962 | 2,839 | 1,097 | 27,491 | 11,089 |
| 郷土資料 | 252 | | 329 | | 229 | | 250 | | 2,550 | |
| 語学資料 | 4 | | 21 | | | | | | 66 | |
| 大活字本 | | | 84 | | 36 | | 37 | | 236 | |
| 洋書 | | 4 | 7 | 47 | | | | | 8 | 85 |
| 絵本 | | 1,465 | | 1,582 | | 2,317 | | 2,137 | | 18,633 |
| 紙芝居 | | 173 | | 150 | | 156 | | 183 | | 1,675 |
| 合計 | 4,243 | 3,356 | 9,162 | 4,443 | 6,921 | 6,812 | 6,346 | 4,875 | 59,657 | 47,579 |
| | 7,599 | | 13,605 | | 13,733 | | 11,221 | | 107,236 | |

(3) 図書資料受入状況

(冊)

| | | 購入 | 寄贈 | 除籍 | 所蔵数 |
|--------|-----|--------|-------|--------|---------|
| 中央図書館 | 一般書 | 6,369 | 1,374 | 21,209 | 410,481 |
| | 児童書 | 2,727 | 310 | 25,989 | 151,829 |
| | 小計 | 9,096 | 1,684 | 47,198 | 562,310 |
| 移動図書館 | 一般書 | 1,001 | 73 | 1,238 | 9,947 |
| | 児童書 | 1,329 | 1 | 132 | 10,875 |
| | 小計 | 2,330 | 74 | 1,370 | 20,822 |
| 公民館図書室 | 一般書 | 1,552 | 521 | 57 | 59,657 |
| | 児童書 | 1,047 | 59 | 106 | 47,579 |
| | 小計 | 2,599 | 580 | 163 | 107,236 |
| 全館 | 一般書 | 8,922 | 1,968 | 22,504 | 480,085 |
| | 児童書 | 5,103 | 370 | 26,227 | 210,283 |
| | 合計 | 14,025 | 2,338 | 48,731 | 690,368 |

(4) 視聴覚資料受入状況

(点)

| | | 購入 | 寄贈 | 除籍 | 所蔵数 |
|--------|---|-----|----|----|--------|
| C | D | 227 | 14 | 96 | 38,039 |
| ビデオテープ | | | | 3 | 3,840 |
| DVD | | | 24 | 0 | 269 |
| 合計 | | 227 | 38 | 99 | 42,148 |

注：ビデオテープは受入れなし、DVDは寄贈のみ受入れ

(5) 障がい者用資料

(点)

| | タイトル数 | 保有数 |
|-----------------|-------|-----|
| 点字図書 | 342 | 884 |
| マルチメディア デージー | 113 | 221 |

(6) 行商用資料

(点)

| | タイトル数 | 保有数 |
|-------------------|-------|-----|
| エプロンシアター | 48 | 81 |
| パネルシアター (機材含む) | 107 | 179 |
| 布の絵本 | 68 | 267 |

(7) 逐次刊行物

(単位は冊数又は部数)

| | | 中央図書館 | | 移動図書館 | 公民館図書室 | | 合計 |
|----------|----------|-------|----|-------|--------|-----|-----|
| | | 購入 | 寄贈 | 購入 | 購入 | 寄贈 | |
| 新聞 受入 | 一般紙 | 10 | 0 | | | | 10 |
| | 専門紙 | 7 | 1 | | | | 8 |
| | 政党紙 | 5 | 0 | | | | 5 |
| | 外国語紙 | 6 | 1 | | | | 7 |
| | その他 | 1 | 5 | | | | 6 |
| | 合計 | 29 | 7 | | | | 36 |
| 雑誌 受入 | 総合 | 26 | 8 | 1 | 19 | 0 | 54 |
| | 一般週刊誌 | 7 | 0 | 0 | 5 | 0 | 12 |
| | コンピュータ | 2 | 0 | 0 | 1 | 0 | 3 |
| | 思想・哲学 | 2 | 1 | 0 | 0 | 0 | 3 |
| | 歴史・旅行 | 5 | 2 | 0 | 12 | 0 | 19 |
| | 法律・政治 | 6 | 2 | 0 | 0 | 0 | 8 |
| | 経営・経済 | 6 | 3 | 0 | 5 | 0 | 14 |
| | 社会・生活 | 14 | 6 | 0 | 11 | 0 | 31 |
| | 自然科学 | 9 | 1 | 0 | 1 | 0 | 11 |
| | 医学・健康 | 3 | 1 | 0 | 5 | 0 | 9 |
| | 技術・環境 | 9 | 1 | 0 | 0 | 0 | 10 |
| | 建築 | 4 | 0 | 0 | 2 | 0 | 6 |
| | 家政 | 37 | 6 | 8 | 78 | 0 | 129 |
| | 産業・園芸・交通 | 12 | 1 | 0 | 9 | 0 | 22 |
| | 芸術・スポーツ | 41 | 2 | 0 | 3 | 0 | 46 |
| | 語学 | 1 | 0 | 0 | 0 | 0 | 1 |
| | 文学・文芸 | 22 | 3 | 0 | 4 | 0 | 29 |
| | 郷土資料 | 0 | 2 | 0 | 0 | 0 | 2 |
| 外国語誌 | 25 | 0 | 0 | 0 | 0 | 25 | |
| 合計 | 231 | 39 | 9 | 155 | 0 | 434 | |

注：中央図書館の寄贈には、雑誌スポンサー制度※で納品された8誌（4社）を含む。
 ※図書館で提供している雑誌の購入代金を負担していただき、その雑誌と雑誌架にスポンサーの広告を掲載する制度

(8) 国際資料

| | 数量 | 英語 | 中国語 | フランス語 | スペイン語 | ドイツ語 | ポルトガル語 | イタリア語 | 韓国・朝鮮語 | タガログ語 | ロシア語 | ベトナム語 | その他 |
|------|---------|-------|-------|-------|-------|------|--------|-------|--------|-------|------|-------|-----|
| 新聞 | 7 紙 | 3 | 1 | 0 | 0 | 0 | 0 | 0 | 1 | 0 | 0 | 1 | 1 |
| 雑誌 | 25 誌 | 11 | 5 | 1 | 3 | 2 | 3 | 0 | 0 | 0 | 0 | 0 | 0 |
| 語学資料 | 1,373 点 | 699 | 83 | 86 | 58 | 46 | 25 | 38 | 136 | 16 | 23 | 20 | 143 |
| 一般書 | 9,894 冊 | 6,061 | 1,654 | 374 | 439 | 257 | 329 | 185 | 316 | 45 | 36 | 26 | 172 |
| 児童書 | 2,191 冊 | 1,575 | 144 | 60 | 140 | 50 | 130 | 9 | 25 | 12 | 1 | 0 | 45 |

2 図書館活動の推移

| | H19 | H20 | H21 | H22 | H23 | H24 | H25 | H26 |
|---------------|-----------|-----------|-----------|-----------|-----------|-----------|-----------|-----------|
| 人口 | 225,213 | 226,077 | 225,242 | 223,972 | 224,038 | 224,415 | 224,700 | 224,749 |
| 貸出数 | 1,635,395 | 1,680,279 | 1,730,282 | 1,629,397 | 1,542,643 | 1,443,876 | 1,296,173 | 1,204,839 |
| 蔵書冊数 | 710,831 | 735,283 | 749,966 | 761,635 | 763,142 | 761,583 | 766,934 | 765,047 |
| 登録者数 | 108,300 | 119,564 | 108,669 | 117,581 | 125,332 | 132,701 | 138,988 | 145,049 |
| 図書購入費 (千円) | 45,029 | 46,529 | 41,867 | 20,866 | 19,627 | 17,548 | 17,548 | 17,548 |
| 職員数 | 36 | 34 | 34 | 29 | 17 | 16 | 15 | 11 |

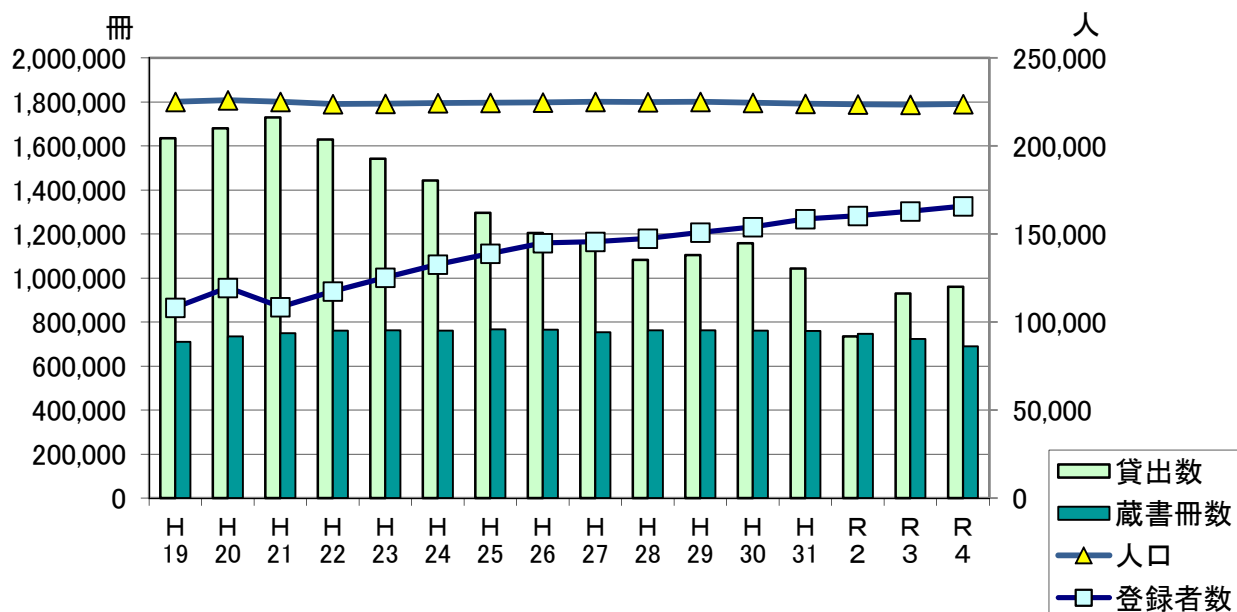
| | H27 | H28 | H29 | H30 | H31 | R2 | R3 | R4 |
|---------------|-----------|-----------|-----------|-----------|-----------|---------|---------|---------|
| 人口 | 225,073 | 224,994 | 225,194 | 224,655 | 224,139 | 223,762 | 223,506 | 223,815 |
| 貸出数 | 1,163,878 | 1,082,536 | 1,103,923 | 1,157,949 | 1,043,843 | 735,440 | 930,311 | 960,258 |
| 蔵書冊数 | 753,865 | 762,810 | 763,329 | 761,783 | 759,424 | 747,060 | 722,682 | 690,368 |
| 登録者数 | 145,643 | 147,515 | 150,970 | 154,076 | 158,604 | 160,452 | 163,009 | 165,915 |
| 図書購入費 (千円) | 22,548 | 22,548 | 22,936 | 23,436 | 23,403 | 23,857 | 23,362 | 23,362 |
| 職員数 | 11 | 11 | 11 | 11 | 11 | 11 | 11 | 12 |

注: 「貸出数」は、平成17年度から視聴覚資料の貸出数を含む

「貸出数」は、電子書籍の数値は含まない

「貸出数」は、個人貸出のみ、団体貸出の数値は含まない

「蔵書冊数」は、視聴覚資料・電子書籍の数値は含まない



3 貸 出 状 況

(1) 年度別貸出数の推移

(冊・点)

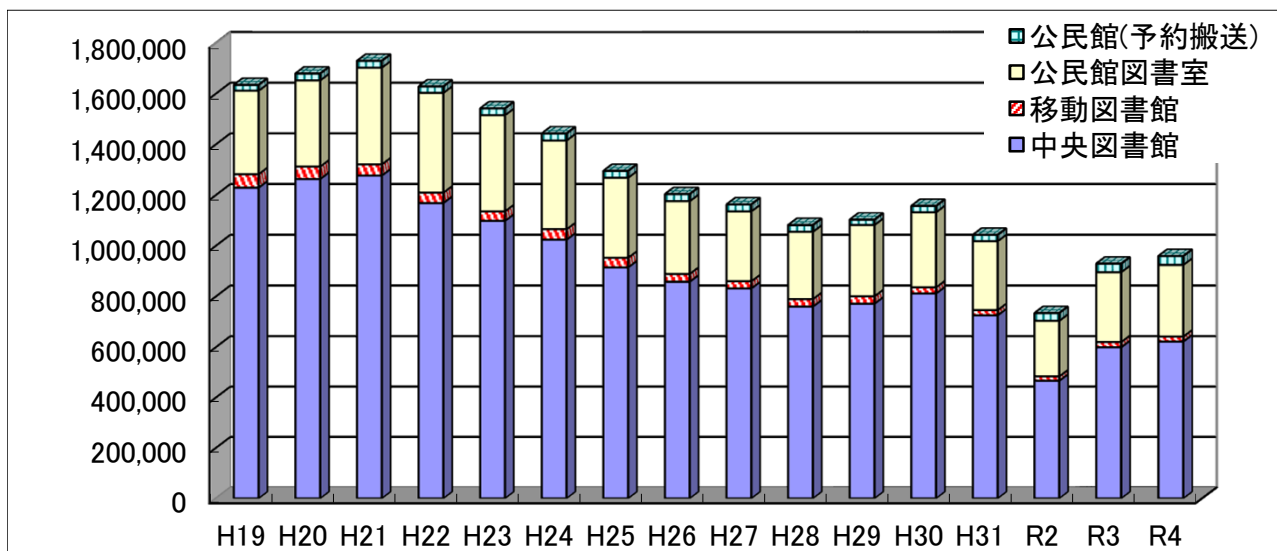
| 年度 | | H19 | H20 | H21 | H22 | H23 | H24 | H25 | H26 |
|-----------|----|-----------|-----------|-----------|-----------|-----------|-----------|-----------|-----------|
| 中央図書館 | 一般 | 1,100,587 | 1,132,936 | 1,149,454 | 1,053,440 | 987,425 | 922,990 | 828,339 | 777,287 |
| | 児童 | 129,523 | 131,598 | 128,328 | 116,247 | 111,603 | 101,928 | 87,309 | 81,791 |
| | 小計 | 1,230,110 | 1,264,534 | 1,277,782 | 1,169,687 | 1,099,028 | 1,024,918 | 915,648 | 859,078 |
| 移動図書館 | | 53,371 | 48,979 | 44,322 | 41,013 | 37,839 | 41,294 | 38,205 | 31,039 |
| 公民館図書室 | | 328,984 | 339,938 | 381,482 | 393,378 | 379,058 | 349,882 | 315,570 | 286,765 |
| 公民館(予約搬送) | | 22,930 | 26,828 | 26,696 | 25,319 | 26,718 | 27,782 | 26,750 | 27,957 |
| 合 計 | | 1,635,395 | 1,680,279 | 1,730,282 | 1,629,397 | 1,542,643 | 1,443,876 | 1,296,173 | 1,204,839 |

| 年度 | | H27 | H28 | H29 | H30 | H31 | R2 | R3 | R4 |
|-----------|----|-----------|-----------|-----------|-----------|-----------|---------|---------|---------|
| 中央図書館 | 一般 | 743,307 | 669,189 | 677,437 | 714,072 | 640,066 | 413,092 | 520,911 | 544,161 |
| | 児童 | 89,324 | 91,845 | 95,064 | 98,705 | 86,454 | 54,393 | 79,776 | 79,232 |
| | 小計 | 832,631 | 761,034 | 772,501 | 812,777 | 726,520 | 467,485 | 600,687 | 623,393 |
| 移動図書館 | | 28,235 | 29,765 | 29,311 | 24,140 | 20,851 | 17,711 | 20,738 | 19,673 |
| 公民館図書室 | | 275,647 | 265,261 | 281,092 | 296,145 | 271,673 | 219,620 | 275,311 | 282,458 |
| 公民館(予約搬送) | | 27,365 | 26,476 | 21,019 | 24,887 | 24,799 | 30,624 | 33,575 | 34,734 |
| 合 計 | | 1,163,878 | 1,082,536 | 1,103,923 | 1,157,949 | 1,043,843 | 735,440 | 930,311 | 960,258 |

注：平成18年8月から予約資料搬送サービス開始

貸出数は、個人貸出のみ、視聴覚資料を含む、電子書籍は含まない。

平成29年1月に南毛利公民館図書室が開室し、公民館図書室は8室から9室へ変更



(2) 月別貸出状況 (視聴覚資料含む。電子書籍は含まない。)

| | | | 令和4年 | | | | | | | | | 令和5年 | | | 計 |
|----------|----------|--------|--------|--------|--------|--------|--------|--------|--------|--------|--------|--------|--------|---------|---------|
| | | | 4月 | 5月 | 6月 | 7月 | 8月 | 9月 | 10月 | 11月 | 12月 | 1月 | 2月 | 3月 | |
| 中央図書館 | 貸出冊・点数 | 一般 | 45,344 | 47,035 | 44,461 | 47,215 | 47,598 | 45,282 | 41,707 | 44,256 | 43,653 | 45,665 | 44,219 | 47,726 | 544,161 |
| | | 児童 | 6,552 | 6,775 | 6,346 | 8,684 | 7,977 | 6,162 | 6,046 | 6,376 | 6,171 | 6,003 | 5,826 | 6,314 | 79,232 |
| | | 小計 | 51,896 | 53,810 | 50,807 | 55,899 | 55,575 | 51,444 | 47,753 | 50,632 | 49,824 | 51,668 | 50,045 | 54,040 | 623,393 |
| | 貸出者数 | 21,876 | 22,777 | 21,763 | 23,225 | 23,608 | 21,848 | 19,930 | 21,803 | 21,147 | 22,505 | 21,560 | 23,271 | 265,313 | |
| | 開館日数 | 29 | 30 | 29 | 30 | 30 | 29 | 24 | 29 | 29 | 27 | 27 | 30 | 343 | |
| | 一日平均貸出冊数 | 1,790 | 1,794 | 1,752 | 1,863 | 1,853 | 1,774 | 1,990 | 1,746 | 1,718 | 1,914 | 1,854 | 1,801 | 1,817 | |
| | 一日平均貸出者数 | 754 | 759 | 750 | 774 | 787 | 753 | 830 | 752 | 729 | 834 | 799 | 776 | 774 | |
| 移動図書館 | 貸出冊・点数 | 一般 | 1,231 | 1,060 | 1,234 | 1,070 | 1,097 | 958 | 790 | 1,193 | 1,178 | 1,144 | 1,101 | 1,344 | 13,400 |
| | | 児童 | 515 | 419 | 780 | 474 | 634 | 529 | 312 | 530 | 537 | 536 | 563 | 444 | 6,273 |
| | | 小計 | 1,746 | 1,479 | 2,014 | 1,544 | 1,731 | 1,487 | 1,102 | 1,723 | 1,715 | 1,680 | 1,664 | 1,788 | 19,673 |
| | 貸出者数 | 500 | 424 | 545 | 405 | 450 | 383 | 295 | 366 | 409 | 402 | 431 | 538 | 5,148 | |
| | 稼働日数 | 14 | 12 | 17 | 16 | 17 | 16 | 9 | 16 | 16 | 16 | 14 | 18 | 181 | |
| | 一日平均貸出冊数 | 125 | 123 | 118 | 97 | 102 | 93 | 122 | 108 | 107 | 105 | 119 | 99 | 109 | |
| | 一日平均貸出者数 | 36 | 35 | 32 | 25 | 26 | 24 | 33 | 23 | 26 | 25 | 31 | 30 | 28 | |
| 9公民館図書室 | 貸出冊・点数 | 一般 | 19,888 | 19,732 | 19,486 | 20,976 | 21,442 | 19,728 | 17,704 | 19,207 | 18,259 | 19,610 | 18,710 | 19,780 | 234,522 |
| | | 児童 | 3,876 | 4,065 | 3,729 | 5,214 | 4,984 | 4,101 | 3,380 | 3,760 | 3,764 | 3,659 | 3,354 | 4,050 | 47,936 |
| | | 小計 | 23,764 | 23,797 | 23,215 | 26,190 | 26,426 | 23,829 | 21,084 | 22,967 | 22,023 | 23,269 | 22,064 | 23,830 | 282,458 |
| | 貸出者数 | 8,110 | 8,023 | 7,997 | 8,629 | 8,741 | 8,109 | 6,942 | 7,870 | 7,445 | 7,931 | 7,563 | 8,186 | 95,546 | |
| 5公民館・連絡所 | 貸出冊・点数 | 一般 | 2,575 | 2,483 | 2,636 | 2,595 | 2,610 | 2,849 | 2,345 | 2,702 | 2,635 | 2,659 | 2,711 | 2,933 | 31,733 |
| | | 児童 | 269 | 224 | 259 | 304 | 218 | 265 | 222 | 249 | 242 | 186 | 263 | 300 | 3,001 |
| | | 小計 | 2,844 | 2,707 | 2,895 | 2,899 | 2,828 | 3,114 | 2,567 | 2,951 | 2,877 | 2,845 | 2,974 | 3,233 | 34,734 |
| | 貸出者数 | 1,429 | 1,317 | 1,414 | 1,475 | 1,400 | 1,549 | 1,239 | 1,467 | 1,360 | 1,385 | 1,392 | 1,616 | 17,043 | |
| 全館 | 貸出冊・点数 | 一般 | 69,038 | 70,310 | 67,817 | 71,856 | 72,747 | 68,817 | 62,546 | 67,358 | 65,725 | 69,078 | 66,741 | 71,783 | 823,816 |
| | | 児童 | 11,212 | 11,483 | 11,114 | 14,676 | 13,813 | 11,057 | 9,960 | 10,915 | 10,714 | 10,384 | 10,006 | 11,108 | 136,442 |
| | | 小計 | 80,250 | 81,793 | 78,931 | 86,532 | 86,560 | 79,874 | 72,506 | 78,273 | 76,439 | 79,462 | 76,747 | 82,891 | 960,258 |
| | 貸出者数 | 31,915 | 32,541 | 31,719 | 33,734 | 34,199 | 31,889 | 28,406 | 31,506 | 30,361 | 32,223 | 30,946 | 33,611 | 383,050 | |

月別貸出状況(公民館別)

| | | 令和4年 | | | | | | | | | | 令和5年 | | | 計 |
|--------|----------|-------|-------|-------|-------|-------|-------|-------|-------|-------|-------|-------|-------|--------|--------|
| | | 4月 | 5月 | 6月 | 7月 | 8月 | 9月 | 10月 | 11月 | 12月 | 1月 | 2月 | 3月 | | |
| 依知北公民館 | 貸出数 | 一般 | 1,633 | 1,711 | 1,645 | 1,846 | 1,836 | 1,739 | 1,387 | 1,533 | 1,602 | 1,656 | 1,706 | 1,737 | 20,031 |
| | | 児童 | 298 | 202 | 193 | 317 | 270 | 170 | 85 | 145 | 147 | 120 | 127 | 216 | 2,290 |
| | | 小計 | 1,931 | 1,913 | 1,838 | 2,163 | 2,106 | 1,909 | 1,472 | 1,678 | 1,749 | 1,776 | 1,833 | 1,953 | 22,321 |
| | 貸出者数 | 590 | 610 | 578 | 658 | 670 | 604 | 463 | 526 | 582 | 584 | 582 | 628 | 7,075 | |
| | 開館日数 | 28 | 27 | 29 | 29 | 29 | 27 | 23 | 27 | 27 | 27 | 26 | 25 | 29 | 326 |
| | 一日平均貸出冊数 | 69 | 71 | 63 | 75 | 73 | 71 | 64 | 62 | 65 | 68 | 73 | 67 | 68 | |
| | 一日平均貸出者数 | 21 | 23 | 20 | 23 | 23 | 22 | 20 | 19 | 22 | 22 | 23 | 22 | 22 | |
| 睦合北公民館 | 貸出数 | 一般 | 1,159 | 1,286 | 1,384 | 1,417 | 1,549 | 1,383 | 1,416 | 1,495 | 1,247 | 1,330 | 1,369 | 1,378 | 16,413 |
| | | 児童 | 176 | 176 | 242 | 307 | 330 | 330 | 235 | 293 | 197 | 242 | 165 | 320 | 3,013 |
| | | 小計 | 1,335 | 1,462 | 1,626 | 1,724 | 1,879 | 1,713 | 1,651 | 1,788 | 1,444 | 1,572 | 1,534 | 1,698 | 19,426 |
| | 貸出者数 | 472 | 494 | 498 | 533 | 569 | 532 | 502 | 561 | 478 | 493 | 487 | 540 | 6,159 | |
| | 開館日数 | 28 | 27 | 29 | 29 | 29 | 27 | 23 | 27 | 27 | 27 | 26 | 25 | 29 | 326 |
| | 一日平均貸出冊数 | 48 | 54 | 56 | 59 | 65 | 63 | 72 | 66 | 53 | 60 | 61 | 59 | 60 | |
| | 一日平均貸出者数 | 17 | 18 | 17 | 18 | 20 | 20 | 22 | 21 | 18 | 19 | 19 | 19 | 19 | |
| 荻野公民館 | 貸出数 | 一般 | 3,914 | 3,644 | 3,639 | 3,744 | 3,805 | 3,447 | 3,007 | 3,431 | 3,157 | 3,217 | 3,198 | 3,425 | 41,628 |
| | | 児童 | 354 | 417 | 352 | 459 | 532 | 371 | 312 | 281 | 280 | 277 | 285 | 349 | 4,269 |
| | | 小計 | 4,268 | 4,061 | 3,991 | 4,203 | 4,337 | 3,818 | 3,319 | 3,712 | 3,437 | 3,494 | 3,483 | 3,774 | 45,897 |
| | 貸出者数 | 1,551 | 1,463 | 1,494 | 1,523 | 1,624 | 1,435 | 1,187 | 1,433 | 1,322 | 1,378 | 1,302 | 1,409 | 17,121 | |
| | 開館日数 | 28 | 27 | 29 | 29 | 29 | 27 | 23 | 27 | 27 | 27 | 26 | 25 | 29 | 326 |
| | 一日平均貸出冊数 | 152 | 150 | 138 | 145 | 150 | 141 | 144 | 137 | 127 | 134 | 139 | 130 | 141 | |
| | 一日平均貸出者数 | 55 | 54 | 52 | 53 | 56 | 53 | 52 | 53 | 49 | 53 | 52 | 49 | 53 | |
| 小鮎公民館 | 貸出数 | 一般 | 1,715 | 1,554 | 1,715 | 1,752 | 1,903 | 1,735 | 1,376 | 1,594 | 1,554 | 1,684 | 1,542 | 1,852 | 19,976 |
| | | 児童 | 409 | 362 | 343 | 489 | 482 | 363 | 321 | 458 | 387 | 279 | 349 | 316 | 4,558 |
| | | 小計 | 2,124 | 1,916 | 2,058 | 2,241 | 2,385 | 2,098 | 1,697 | 2,052 | 1,941 | 1,963 | 1,891 | 2,168 | 24,534 |
| | 貸出者数 | 792 | 733 | 813 | 797 | 866 | 785 | 634 | 762 | 725 | 719 | 708 | 834 | 9,168 | |
| | 開館日数 | 28 | 27 | 29 | 29 | 29 | 27 | 23 | 27 | 27 | 27 | 26 | 25 | 29 | 326 |
| | 一日平均貸出冊数 | 76 | 71 | 71 | 77 | 82 | 78 | 74 | 76 | 72 | 76 | 76 | 75 | 75 | |
| | 一日平均貸出者数 | 28 | 27 | 28 | 27 | 30 | 29 | 28 | 28 | 27 | 28 | 28 | 29 | 28 | |
| 玉川公民館 | 貸出数 | 一般 | 1,049 | 1,258 | 1,097 | 1,238 | 1,149 | 1,180 | 1,021 | 1,020 | 1,117 | 1,125 | 987 | 1,094 | 13,335 |
| | | 児童 | 162 | 246 | 176 | 307 | 274 | 319 | 265 | 285 | 386 | 306 | 329 | 293 | 3,348 |
| | | 小計 | 1,211 | 1,504 | 1,273 | 1,545 | 1,423 | 1,499 | 1,286 | 1,305 | 1,503 | 1,431 | 1,316 | 1,387 | 16,683 |
| | 貸出者数 | 404 | 440 | 414 | 481 | 448 | 472 | 407 | 416 | 450 | 441 | 433 | 448 | 5,254 | |
| | 開館日数 | 28 | 27 | 29 | 29 | 29 | 27 | 23 | 27 | 27 | 27 | 26 | 25 | 29 | 326 |
| | 一日平均貸出冊数 | 43 | 56 | 44 | 53 | 49 | 56 | 56 | 48 | 56 | 55 | 53 | 48 | 51 | |
| | 一日平均貸出者数 | 14 | 16 | 14 | 17 | 15 | 17 | 18 | 15 | 17 | 17 | 17 | 15 | 16 | |

月別貸出状況(公民館別)

| | | 令和4年 | | | | | | | | | | 令和5年 | | | 計 |
|--------|----------|-------|--------|--------|--------|--------|--------|--------|--------|--------|--------|--------|--------|--------|---------|
| | | 4月 | 5月 | 6月 | 7月 | 8月 | 9月 | 10月 | 11月 | 12月 | 1月 | 2月 | 3月 | | |
| 相川公民館 | 貸出数 | 一般 | 1,551 | 1,665 | 1,716 | 1,827 | 1,815 | 1,659 | 1,648 | 1,695 | 1,484 | 1,686 | 1,544 | 1,583 | 19,873 |
| | | 児童 | 213 | 168 | 181 | 212 | 270 | 115 | 160 | 178 | 187 | 205 | 140 | 180 | 2,209 |
| | | 小計 | 1,764 | 1,833 | 1,897 | 2,039 | 2,085 | 1,774 | 1,808 | 1,873 | 1,671 | 1,891 | 1,684 | 1,763 | 22,082 |
| | 貸出者数 | 532 | 540 | 575 | 595 | 626 | 599 | 569 | 590 | 503 | 579 | 513 | 561 | 6,782 | |
| | 開館日数 | 28 | 27 | 29 | 29 | 29 | 27 | 23 | 27 | 27 | 26 | 25 | 29 | 326 | |
| | 一日平均貸出冊数 | 63 | 68 | 65 | 70 | 72 | 66 | 79 | 69 | 62 | 73 | 67 | 61 | 68 | |
| | 一日平均貸出者数 | 19 | 20 | 20 | 21 | 22 | 22 | 25 | 22 | 19 | 22 | 21 | 19 | 21 | |
| 森の里公民館 | 貸出数 | 一般 | 3,450 | 3,381 | 3,314 | 3,409 | 3,583 | 3,401 | 3,078 | 3,400 | 3,285 | 3,539 | 3,309 | 3,463 | 40,612 |
| | | 児童 | 456 | 487 | 368 | 557 | 429 | 425 | 298 | 393 | 368 | 335 | 310 | 433 | 4,859 |
| | | 小計 | 3,906 | 3,868 | 3,682 | 3,966 | 4,012 | 3,826 | 3,376 | 3,793 | 3,653 | 3,874 | 3,619 | 3,896 | 45,471 |
| | 貸出者数 | 1,502 | 1,508 | 1,453 | 1,560 | 1,550 | 1,520 | 1,283 | 1,447 | 1,406 | 1,491 | 1,418 | 1,536 | 17,674 | |
| | 開館日数 | 28 | 27 | 29 | 29 | 29 | 27 | 23 | 27 | 26 | 26 | 25 | 29 | 325 | |
| | 一日平均貸出冊数 | 140 | 143 | 127 | 137 | 138 | 142 | 147 | 140 | 141 | 149 | 145 | 134 | 140 | |
| | 一日平均貸出者数 | 54 | 56 | 50 | 54 | 53 | 56 | 56 | 54 | 54 | 57 | 57 | 53 | 54 | |
| 睦合西公民館 | 貸出数 | 一般 | 2,591 | 2,554 | 2,337 | 2,802 | 2,832 | 2,605 | 2,223 | 2,464 | 2,358 | 2,666 | 2,450 | 2,541 | 30,423 |
| | | 児童 | 808 | 909 | 829 | 1,036 | 1,128 | 885 | 700 | 732 | 698 | 837 | 664 | 818 | 10,044 |
| | | 小計 | 3,399 | 3,463 | 3,166 | 3,838 | 3,960 | 3,490 | 2,923 | 3,196 | 3,056 | 3,503 | 3,114 | 3,359 | 40,467 |
| | 貸出者数 | 1,044 | 1,023 | 980 | 1,100 | 1,122 | 993 | 841 | 973 | 898 | 1,011 | 954 | 1,021 | 11,960 | |
| | 開館日数 | 28 | 27 | 29 | 29 | 29 | 27 | 23 | 27 | 27 | 26 | 25 | 29 | 326 | |
| | 一日平均貸出冊数 | 121 | 128 | 109 | 132 | 137 | 129 | 127 | 118 | 113 | 135 | 125 | 116 | 124 | |
| | 一日平均貸出者数 | 37 | 38 | 34 | 38 | 39 | 37 | 37 | 36 | 33 | 39 | 38 | 35 | 37 | |
| 南毛利公民館 | 貸出数 | 一般 | 2,826 | 2,679 | 2,639 | 2,941 | 2,970 | 2,579 | 2,548 | 2,575 | 2,455 | 2,707 | 2,605 | 2,707 | 32,231 |
| | | 児童 | 1,000 | 1,098 | 1,045 | 1,530 | 1,269 | 1,123 | 1,004 | 995 | 1,114 | 1,058 | 985 | 1,125 | 13,346 |
| | | 小計 | 3,826 | 3,777 | 3,684 | 4,471 | 4,239 | 3,702 | 3,552 | 3,570 | 3,569 | 3,765 | 3,590 | 3,832 | 45,577 |
| | 貸出者数 | 1,223 | 1,212 | 1,192 | 1,382 | 1,266 | 1,169 | 1,056 | 1,162 | 1,081 | 1,235 | 1,166 | 1,209 | 14,353 | |
| | 開館日数 | 28 | 27 | 29 | 29 | 29 | 27 | 23 | 27 | 27 | 26 | 25 | 29 | 326 | |
| | 一日平均貸出冊数 | 137 | 140 | 127 | 154 | 146 | 137 | 154 | 132 | 132 | 145 | 144 | 132 | 140 | |
| | 一日平均貸出者数 | 44 | 45 | 41 | 48 | 44 | 43 | 46 | 43 | 40 | 48 | 47 | 42 | 44 | |
| 9公民館全館 | 貸出数 | 一般 | 19,888 | 19,732 | 19,486 | 20,976 | 21,442 | 19,728 | 17,704 | 19,207 | 18,259 | 19,610 | 18,710 | 19,780 | 234,522 |
| | | 児童 | 3,876 | 4,065 | 3,729 | 5,214 | 4,984 | 4,101 | 3,380 | 3,760 | 3,764 | 3,659 | 3,354 | 4,050 | 47,936 |
| | | 小計 | 23,764 | 23,797 | 23,215 | 26,190 | 26,426 | 23,829 | 21,084 | 22,967 | 22,023 | 23,269 | 22,064 | 23,830 | 282,458 |
| | 貸出者数 | 8,110 | 8,023 | 7,997 | 8,629 | 8,741 | 8,109 | 6,942 | 7,870 | 7,445 | 7,931 | 7,563 | 8,186 | 95,546 | |

4 予約・リクエスト状況

(受付件数)

| 年度 | H25 | H26 | H27 | H28 | H29 | H30 | H31 | R2 | R3 | R4 |
|---------------|---------|---------|---------|---------|---------|---------|---------|---------|---------|---------|
| 中央図書館 | 215,483 | 199,380 | 194,904 | 178,809 | 214,179 | 294,126 | 280,537 | 325,923 | 368,191 | 330,706 |
| 移動図書館 | 5,661 | 4,412 | 3,711 | 3,677 | 2,579 | 2,049 | 2,040 | 1,526 | 1,581 | 1,287 |
| 公民館図書室 | 112,606 | 106,686 | 105,244 | 104,972 | 72,355 | 31,627 | 26,295 | 25,857 | 28,909 | 28,048 |
| 公民館 (予約搬送) | 25,874 | 27,026 | 26,233 | 26,049 | 10,506 | | | | | |
| 合計 | 359,624 | 337,504 | 330,092 | 313,507 | 299,619 | 327,802 | 308,872 | 353,306 | 398,681 | 360,041 |

注：新システム移行からインターネットからの予約はすべて中央図書館に合算されている。

5 レファレンス処理件数年度別推移

(受付件数)

| 年度 | H25 | H26 | H27 | H28 | H29 | H30 | H31 | R2 | R3 | R4 |
|--------|--------|--------|--------|--------|--------|--------|--------|--------|--------|--------|
| 中央図書館 | 19,601 | 18,717 | 16,972 | 17,060 | 15,964 | 15,258 | 11,347 | 7,626 | 9,404 | 8,038 |
| 公民館図書室 | 19,199 | 17,872 | 17,627 | 17,818 | 20,555 | 20,281 | 18,219 | 16,766 | 21,374 | 21,262 |
| 合計 | 38,800 | 36,589 | 34,599 | 34,878 | 36,519 | 35,539 | 29,566 | 24,392 | 30,778 | 29,300 |

6 視聴覚資料保有状況及び利用状況

(1) 視聴覚資料保有状況の推移

(点)

| 年度 | H25 | H26 | H27 | H28 | H29 | H30 | H31 | R2 | R3 | R4 |
|--------|--------|--------|--------|--------|--------|--------|--------|--------|--------|--------|
| CD | 35,170 | 35,326 | 35,605 | 35,706 | 37,355 | 37,458 | 37,669 | 37,758 | 37,896 | 38,039 |
| ビデオテープ | 4,237 | 4,218 | 4,261 | 4,248 | 4,253 | 4,224 | 4,222 | 3,842 | 3,842 | 3,840 |
| DVD | | 43 | 71 | 101 | 124 | 152 | 184 | 218 | 245 | 269 |

(2) 視聴覚資料年度別利用状況の推移

(点)

| 年度 | H25 | H26 | H27 | H28 | H29 | H30 | H31 | R2 | R3 | R4 | |
|------|------------|---------|---------|---------|---------|---------|---------|--------|--------|--------|--------|
| 貸出点数 | CD | 158,854 | 142,537 | 132,351 | 111,423 | 101,963 | 101,692 | 89,353 | 56,314 | 65,148 | 59,856 |
| | ビデオテープ・DVD | 7,386 | 4,926 | 3,619 | 3,215 | 2,876 | 2,226 | 1,776 | 1,458 | 842 | 847 |
| | 合計 | 166,240 | 147,463 | 135,970 | 114,638 | 104,839 | 103,918 | 91,129 | 57,772 | 65,990 | 60,703 |

注：平成26年4月から寄贈DVDの受入開始、統計数値はビデオと合算の貸出点数となる。

7 障がい者サービスの推移

(1) 図書郵送貸出

| 年度 | H25 | H26 | H27 | H28 | H29 | H30 | H31 | R2 | R3 | R4 |
|------|-----|-----|-----|-----|-----|-----|-----|-----|-----|-----|
| 登録者数 | 53 | 47 | 48 | 41 | 43 | 42 | 43 | 43 | 46 | 50 |
| 貸出者数 | 135 | 162 | 164 | 150 | 148 | 151 | 176 | 232 | 277 | 231 |
| 貸出冊数 | 415 | 476 | 447 | 334 | 327 | 361 | 397 | 613 | 686 | 580 |

(2) 点字・テープ図書貸出等

| 年度 | H25 | H26 | H27 | H28 | H29 | H30 | H31 | R2 | R3 | R4 | |
|-------|----------------------|--------------|--------------|--------------|--------------|-----------|------------|-----------|-----------|-----------|------------|
| 登録者数 | 115 | 104 | 102 | 94 | 99 | 101 | 105 | 105 | 105 | 105 | |
| 点字・録音 | 点字 貸出冊数 (内借用) | 41 (14) | 30 (16) | 56 (29) | 57 (34) | 29 (5) | 36 (10) | 31 (8) | 25 (1) | 26 (3) | 24 (3) |
| | テープ 貸出点数 (内借用) | 758 (729) | 631 (564) | 479 (463) | 151 (119) | 22 (6) | 4 (0) | 5 (2) | 4 (4) | 3 (3) | 12 (12) |
| | デイジー 貸出点数 | 1,574 | 1,928 | 2,118 | 2,361 | 2,364 | 2,401 | 2,099 | 2,709 | 2,378 | 2,268 |
| | C D 貸出点数 | 1,183 | 912 | 1,182 | 808 | 922 | 1,375 | 678 | 514 | 202 | 270 |
| 対面朗読 | 実施回数 | 132 | 65 | 64 | 59 | 61 | 48 | 49 | - | - | 23 |
| | 実施時間 | 478 | 208 | 248 | 237 | 245 | 201 | 206 | - | - | 83 |
| | 誘導サービス 回数 | 13 | 29 | 36 | 31 | 28 | 18 | 19 | - | - | 7 |

注：令和2・3年度の「対面朗読」は新型コロナウイルス感染拡大防止のため中止した。

8 厚木市・大学相互利用状況

| | 大学図書館における 閲覧件数 | | | 中央図書館資料への 予約件数 | | | 大学図書館資料の 貸出依頼件数 | | |
|---------|-------------------|----|-----|-------------------|----|----|--------------------|----|----|
| | R2 | R3 | R4 | R2 | R3 | R4 | R2 | R3 | R4 |
| 神奈川工科大学 | 0 | 0 | 272 | 0 | 4 | 0 | 9 | 8 | 3 |
| 松蔭大学 | 0 | 0 | 0 | 0 | 0 | 0 | 0 | 0 | 0 |
| 湘北短期大学 | 0 | 0 | 0 | 14 | 14 | 13 | 6 | 3 | 1 |
| 東京工芸大学 | 0 | 0 | 24 | 0 | 0 | 0 | 0 | 2 | 1 |
| 東京農業大学 | 0 | 2 | 1 | 0 | 0 | 1 | 0 | 0 | 0 |
| 合計 | 0 | 2 | 297 | 14 | 18 | 14 | 15 | 13 | 5 |

注：神奈川工科大学の「閲覧件数」は厚木市民以外も含む全閲覧者数
令和2～4年度は新型コロナウイルス感染拡大防止のため、各大学図書館において休館や入館制限を実施した。

9 団体貸出状況年度別推移

| 年度 | | H25 | H26 | H27 | H28 | H29 | H30 | H31 | R2 | R3 | R4 |
|-------|-------|--------|--------|--------|--------|--------|--------|--------|--------|--------|--------|
| 登録団体数 | | 470 | 435 | 540 | 553 | 681 | 770 | 817 | 569 | 384 | 402 |
| 団体 | 貸出団体数 | 736 | 735 | 828 | 999 | 859 | 1,851 | 1,412 | 677 | 920 | 1,250 |
| | 貸出冊数 | 5,876 | 5,280 | 6,100 | 7,965 | 9,072 | 11,516 | 10,810 | 5,829 | 7,463 | 8,726 |
| 小中学校 | 貸出団体数 | 985 | 835 | 767 | 755 | 1,052 | 591 | 429 | 366 | 318 | 368 |
| | 貸出冊数 | 24,739 | 22,521 | 24,169 | 23,286 | 23,430 | 21,419 | 17,025 | 16,655 | 14,443 | 15,637 |
| 団体計 | 貸出団体数 | 1,721 | 1,570 | 1,595 | 1,754 | 1,911 | 2,442 | 1,841 | 1,043 | 1,238 | 1,618 |
| | 貸出冊数 | 30,615 | 27,801 | 30,269 | 31,251 | 32,502 | 32,935 | 27,835 | 22,484 | 21,906 | 24,363 |

10 相互貸借状況年度別推移

| 年度 | | H25 | H26 | H27 | H28 | H29 | H30 | H31 | R2 | R3 | R4 |
|-------|-----------|--------|--------|--------|--------|-------|-------|-------|-------|-------|-------|
| 登録団体数 | | 105 | 105 | 108 | 112 | 112 | 110 | 110 | 110 | 114 | 114 |
| 相互貸借 | 貸出団体数 | 3,949 | 4,489 | 4,360 | 4,256 | 2,991 | 5,063 | 3,491 | 2,474 | 2,793 | 3,277 |
| | 貸出冊数 | 7,993 | 6,981 | 7,661 | 7,598 | 6,164 | 7,750 | 7,193 | 6,664 | 6,449 | 6,897 |
| | (内県外貸出冊数) | (40) | (39) | (24) | (41) | (42) | (23) | (23) | (9) | (22) | (26) |
| 市内大学 | 貸出団体数 | | | | | | | | | 66 | 57 |
| | 貸出冊数 | | | | | | | | | 392 | 155 |
| 貸出計 | 貸出団体数 | 3,949 | 4,489 | 4,360 | 4,256 | 2,991 | 5,063 | 3,491 | 2,474 | 2,859 | 3,334 |
| | 貸出冊数 | 7,993 | 6,981 | 7,661 | 7,598 | 6,164 | 7,750 | 7,193 | 6,664 | 6,841 | 7,052 |
| 相互借用数 | 県内借用冊数 | 11,124 | 11,404 | 10,887 | 10,189 | 9,457 | 9,365 | 8,056 | 7,958 | 8,579 | 7,958 |
| | 国会借用冊数 | 99 | 87 | 123 | 125 | 86 | 104 | 90 | 30 | 89 | 88 |
| | 県外借用冊数 | 6 | 7 | 16 | 14 | 4 | 10 | 45 | 29 | 26 | 11 |
| | 市内大学借用冊数 | 22 | 22 | 25 | 13 | 7 | 17 | 14 | 15 | 13 | 5 |
| 相互借用計 | | 11,251 | 11,520 | 11,051 | 10,341 | 9,554 | 9,496 | 8,205 | 8,032 | 8,707 | 8,062 |

注：「登録団体数」は神奈川県図書館情報ネットワーク登録館、県外図書館、市内大学を含む。
令和2年度までの市内大学の貸出団体数・貸出冊数は相互貸借に含まれる。
市内大学には、令和3年6月に試行開始の中学校向け予約本貸出サービス『結ぶプロジェクト』対象校の睦合東中学校も含む。

11 電子図書館

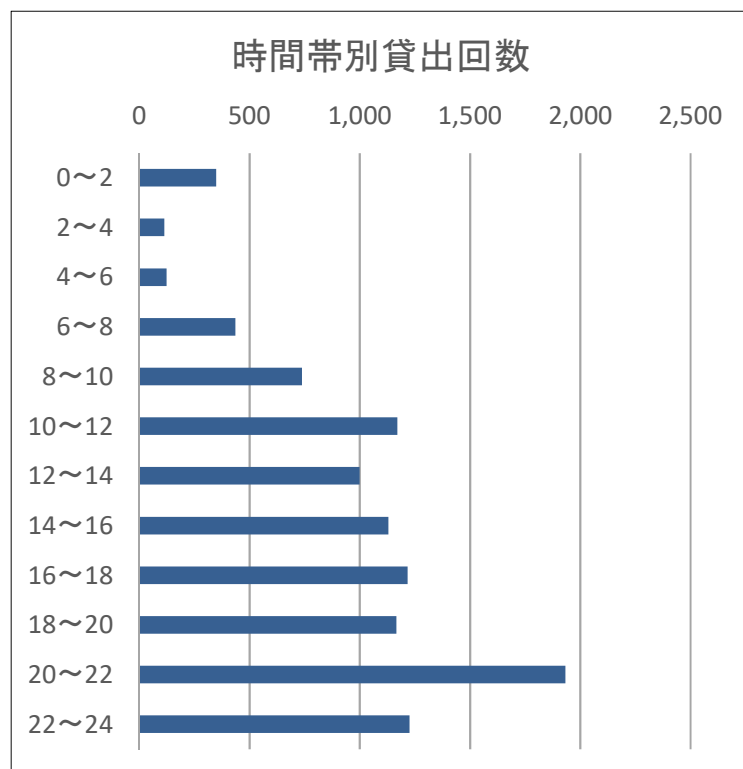
(1) 電子図書館貸出状況

| | | 令和4年 | | | | | | | | | 令和5年 | | | 計 |
|------|----|------|-----|-----|-----|-------|-----|-------|-----|-----|------|-------|-------|--------|
| | | 4月 | 5月 | 6月 | 7月 | 8月 | 9月 | 10月 | 11月 | 12月 | 1月 | 2月 | 3月 | |
| 貸出点数 | 一般 | 560 | 599 | 617 | 748 | 1,304 | 765 | 836 | 811 | 818 | 856 | 1,042 | 944 | 9,900 |
| | 児童 | 42 | 56 | 18 | 29 | 35 | 58 | 76 | 123 | 56 | 47 | 65 | 104 | 709 |
| | 小計 | 602 | 655 | 635 | 777 | 1,339 | 823 | 912 | 934 | 874 | 903 | 1,107 | 1,048 | 10,609 |
| 貸出者数 | | 378 | 418 | 413 | 429 | 693 | 454 | 515 | 527 | 518 | 574 | 631 | 617 | 6,167 |
| 閲覧点数 | | / | / | / | / | / | / | 152 | 34 | 60 | 46 | 12 | 15 | 319 |
| 閲覧者数 | | / | / | / | / | / | / | 152 | 34 | 60 | 46 | 12 | 15 | 319 |
| 利用点数 | | 602 | 655 | 635 | 777 | 1,339 | 823 | 1,064 | 968 | 934 | 949 | 1,119 | 1,063 | 10,928 |
| 利用者数 | | 378 | 418 | 413 | 429 | 693 | 454 | 667 | 561 | 578 | 620 | 643 | 632 | 6,486 |

注：閲覧点数・閲覧者数は「読み放題パック」の利用数、利用点数・利用者数は貸出+閲覧の数

(2) 時間帯別貸出数

| 時間 | 貸出回数 |
|-------|--------|
| 0~2 | 350 |
| 2~4 | 114 |
| 4~6 | 125 |
| 6~8 | 437 |
| 8~10 | 738 |
| 10~12 | 1,171 |
| 12~14 | 999 |
| 14~16 | 1,131 |
| 16~18 | 1,218 |
| 18~20 | 1,167 |
| 20~22 | 1,933 |
| 22~24 | 1,226 |
| 合計 | 10,609 |



(3) タイトル数

(点)

| | 一般書 | 児童書 | 合計 |
|-------|-------|-----|--------|
| 総記 | 168 | 11 | 179 |
| 哲学・宗教 | 213 | 10 | 223 |
| 歴史・地理 | 358 | 101 | 459 |
| 社会科学 | 587 | 45 | 632 |
| 自然科学 | 151 | 83 | 384 |
| 医学 | 150 | | |
| 工学 | 83 | 14 | 97 |
| 家政 | 251 | 3 | 254 |
| 産業 | 99 | 16 | 115 |
| 芸術・体育 | 670 | 57 | 727 |
| 言語 | 81 | 10 | 91 |
| 文学 | 6,573 | 305 | 6,878 |
| 絵本 | 0 | 251 | 251 |
| 合計 | 9,384 | 906 | 10,290 |

(4) 人気のあるタイトル

一般書

| | 書名 | 著者名 | 貸出回数 |
|---|---------------------------------|--------------|------|
| 1 | 僕とうつとの調子っぱずれな二年間 | 三保 航太 | 69 |
| 2 | あるかしら書店 | ヨシタケ シンスケ | 33 |
| 3 | 夢をかなえる片付けのルーティン | 古堅 純子 | 24 |
| 4 | ゆるごはん | 須永 久美 | 22 |
| 4 | るるぶ京都 '23 | | 22 |
| 4 | 賢者はベンチで思索する | 近藤 史恵 | 22 |
| 7 | 図解アンガーマネジメント超入門「怒り」が消える心のトレーニング | 安藤 俊介 | 21 |
| 7 | るるぶ横浜中華街みなとみらい '21 | | 21 |
| 7 | 一度は泊まりたい超ユニークHOTEL | | 21 |
| 7 | 月10万円でより豊かに暮らすミニマリスト生活 | ミニマリストTakeru | 21 |

児童書

| | 書名 | 著者名 | 貸出回数 |
|----|-------------------|-----------|------|
| 1 | どうぞのいす | 香山 美子 | 76 |
| 2 | うえへまいりまあす | 長谷川 義史 | 66 |
| 3 | すっぽんぽんのすけ | もとした いづみ | 57 |
| 4 | 999ひきのきょうだいのおひっこし | 木村 研 | 38 |
| 5 | お風呂でなんでやねん | 鈴木 翼 | 36 |
| 6 | おばけのばあ | せな けいこ | 28 |
| 7 | あんなにあんなに | ヨシタケ シンスケ | 24 |
| 8 | ごろりんごろんころろろ | 香山 美子 | 22 |
| 8 | バタコさんのたんじょうび | やなせ たかし | 22 |
| 10 | アンパンマンとカレーまつり | やなせ たかし | 21 |

12 広域利用登録者の状況

(人)

| | 令和2年度 | | | 令和3年度 | | | 令和4年度 | | |
|------|--------|-----|--------|--------|-----|--------|--------|-----|--------|
| | 一般 | 児童 | 合計 | 一般 | 児童 | 合計 | 一般 | 児童 | 合計 |
| 相模原市 | 5,177 | 20 | 5,197 | 5,244 | 16 | 5,260 | 5,322 | 12 | 5,334 |
| 秦野市 | 5,912 | 24 | 5,936 | 6,016 | 21 | 6,037 | 6,130 | 19 | 6,149 |
| 大和市 | 1,251 | 7 | 1,258 | 1,274 | 5 | 1,279 | 1,294 | 5 | 1,299 |
| 伊勢原市 | 7,290 | 128 | 7,418 | 7,439 | 104 | 7,543 | 7,581 | 105 | 7,686 |
| 海老名市 | 7,269 | 141 | 7,410 | 7,407 | 114 | 7,521 | 7,532 | 91 | 7,623 |
| 座間市 | 2,610 | 14 | 2,624 | 2,653 | 12 | 2,665 | 2,707 | 13 | 2,720 |
| 綾瀬市 | 1,000 | 8 | 1,008 | 1,020 | 3 | 1,023 | 1,037 | 3 | 1,040 |
| 愛川町 | 5,564 | 30 | 5,594 | 5,598 | 25 | 5,623 | 5,637 | 16 | 5,653 |
| 清川村 | 532 | 8 | 540 | 534 | 6 | 540 | 541 | 4 | 545 |
| 平塚市 | 2,163 | 16 | 2,179 | 2,199 | 15 | 2,214 | 2,246 | 11 | 2,257 |
| 合計 | 38,768 | 396 | 39,164 | 39,384 | 321 | 39,705 | 40,027 | 279 | 40,306 |

注：厚木市在勤・在学を含む

13 ブックスタート実施状況

(1) 実施状況

| 配布場所 | 人数 |
|--------------------------------------|-----|
| 中央図書館 | 436 |
| 移動図書館（サービスポイント） | 20 |
| 公民館（依知北、睦合北、睦合西、荻野、小鮎、南毛利、玉川、森の里、相川） | 154 |
| 合計 | 610 |

(2) 年度別推移

| | H26 | H27 | H28 | H29 | H30 | H31 | R2 | R3 | R4 |
|------|-------|-------|-------|-------|-------|-------|-------|-------|-------|
| 実施回数 | 43 | 44 | 43 | 42 | 44 | 45 | - | - | - |
| 参加者数 | 859 | 857 | 738 | 684 | 612 | 539 | 390 | 558 | 610 |
| 0歳児数 | 1,780 | 1,795 | 1,650 | 1,721 | 1,605 | 1,503 | 1,463 | 1,369 | 1,324 |

注：0歳児の人数は「人口と世帯」による、いずれの年も1月1日現在の人数

令和2～4年度は新型コロナウイルス感染拡大防止のため、ブックスタートパックの配布のみ実施

14 移動図書館巡回場所別利用状況

| 地域 | 巡回場所名 | 回数 | 貸出冊数 | 1巡回平均 貸出冊数 |
|-----|---------------|-----|--------|---------------|
| 依 知 | 山際児童館 | 22 | 331 | 15.0 |
| | 本厚木スカイハイツ | 22 | 948 | 43.1 |
| | 西ノ久保公園 | 20 | 993 | 49.7 |
| | 山際公園 | 19 | 151 | 7.9 |
| 睦 合 | たちばな幼稚園前 | 23 | 78 | 3.4 |
| | そりだ公園 | 24 | 1,766 | 73.6 |
| | 勝見公園 | 22 | 580 | 26.4 |
| | 妻田東児童館 | 24 | 1,123 | 46.8 |
| | くすのき公園 | 19 | 376 | 19.8 |
| 荻 野 | まつかげ台中公園 | 24 | 1,674 | 69.8 |
| | 大谷公園 | 20 | 177 | 8.9 |
| | 子合児童遊園 | 21 | 823 | 39.2 |
| | 鳶尾児童館 | 21 | 143 | 6.8 |
| 小 鮎 | 宮の里公園 | 21 | 638 | 30.4 |
| 玉 川 | 玉川グリーンホーム※ | 12 | 89 | 7.4 |
| 南毛利 | 介護老人保健施設ぬるみず※ | 11 | 93 | 8.5 |
| | エステスクエア本厚木 | 22 | 1,051 | 47.8 |
| | 愛名第二公園 | 24 | 519 | 21.6 |
| | 長谷公園 | 23 | 239 | 10.4 |
| | 愛甲児童館 | 24 | 2,148 | 89.5 |
| | 愛甲宮前公園 | 24 | 2,368 | 98.7 |
| | 毛利台児童館 | 22 | 142 | 6.5 |
| 緑ヶ丘 | 緑ヶ丘北公園 | 23 | 2,127 | 92.5 |
| 相 川 | 上戸田児童館 | 20 | 601 | 30.1 |
| | 下戸田菅原神社 | 21 | 495 | 23.6 |
| 合 計 | | 528 | 19,673 | 37.3 |

※玉川グリーンホーム・介護老人保健施設ぬるみずは4週間に1回巡回

15 公民館図書室利用状況

| 公民館名 | 開室日数 | 貸出者数 | 貸出冊数 | 予約件数 | 相談件数 |
|--------|------|--------|---------|--------|--------|
| 依知北公民館 | 326 | 7,075 | 22,321 | 1,839 | 851 |
| 睦合北公民館 | 326 | 6,159 | 19,426 | 2,022 | 904 |
| 荻野公民館 | 326 | 17,121 | 45,897 | 4,904 | 5,349 |
| 小鮎公民館 | 326 | 9,168 | 24,534 | 5,397 | 2,953 |
| 玉川公民館 | 326 | 5,254 | 16,683 | 1,577 | 1,147 |
| 相川公民館 | 326 | 6,782 | 22,082 | 1,731 | 1,490 |
| 森の里公民館 | 325 | 17,674 | 45,471 | 5,109 | 5,178 |
| 睦合西公民館 | 326 | 11,960 | 40,467 | 2,725 | 2,156 |
| 南毛利公民館 | 326 | 14,353 | 45,577 | 2,744 | 1,234 |
| 合計 | — | 95,546 | 282,458 | 28,048 | 21,262 |

所在地等

| 公民館名 | 所在地 | 室面積 | 電話番号 |
|--------|--------------------|---------------------|-----------------|
| 依知北公民館 | 厚木市上依知 1 3 1 3 - 1 | 55.25m ² | 2 4 6 - 3 3 7 5 |
| 睦合北公民館 | 厚木市三田 2 7 3 5 - 1 | 45.36m ² | 2 4 2 - 8 4 1 6 |
| 荻野公民館 | 厚木市中荻野 5 9 4 - 1 | 72.25m ² | 2 4 2 - 8 4 0 3 |
| 小鮎公民館 | 厚木市飯山南 1 - 4 6 - 5 | 55.80m ² | 2 4 2 - 1 4 0 3 |
| 玉川公民館 | 厚木市七沢 1 7 5 - 6 | 62.84m ² | 2 5 0 - 8 5 5 9 |
| 相川公民館 | 厚木市下津古久 7 0 3 - 2 | 39.92m ² | 2 2 9 - 5 2 8 1 |
| 森の里公民館 | 厚木市森の里 1 - 3 1 - 1 | 83.77m ² | 2 4 8 - 4 5 5 8 |
| 睦合西公民館 | 厚木市及川 6 6 7 | 68.50m ² | 2 4 1 - 9 5 0 1 |
| 南毛利公民館 | 厚木市温水西 1 - 1 7 - 1 | 57.80m ² | 2 5 0 - 5 1 3 3 |

利用案内

| | |
|---------|---|
| 開室時間 | 午前10時～12時30分、午後1時30分～5時 荻野・南毛利公民館図書室 午前10時～午後5時 |
| 休室日 | 施設保守日(第3月曜日)、祝日、年末年始、特別整理期間ほか 平成24年10月からは、館内整理日を開室することとした。 |
| 貸出冊数・期間 | 中央図書館・移動図書館と合わせて一人図書10冊、2週間 |

16 地域別利用者登録率状況

| 地域名 | 登録率(%) | | |
|-----------|-------------|-------------|-------------|
| | 子ども | 大人 | 合計 |
| 厚木 | 45.9 | 72.2 | 70.1 |
| 松枝 | 44.1 | 73.2 | 70.5 |
| 元町 | 45.4 | 80.2 | 77.8 |
| 東町 | 55.7 | 87.6 | 85.6 |
| 寿町 | 49.8 | 74.1 | 72.0 |
| 水引 | 49.7 | 67.4 | 65.9 |
| 厚木町 | 53.7 | 81.3 | 79.8 |
| 泉町 | 72.3 | 99.1 | 97.4 |
| 中町 | 49.0 | 67.8 | 65.9 |
| 栄町 | 49.7 | 69.9 | 68.3 |
| 田村町 | 30.9 | 65.7 | 62.0 |
| 幸町 | 41.7 | 79.0 | 77.3 |
| 旭町 | 44.4 | 75.8 | 73.6 |
| 吾妻町 | 38.9 | 47.0 | 46.9 |
| 南町 | 31.1 | 62.4 | 59.3 |
| 依知 | 17.4 | 43.9 | 41.6 |
| 上依知 | 12.2 | 41.6 | 39.2 |
| 猿ヶ島 | 40.0 | 45.9 | 45.6 |
| 山際 | 20.6 | 46.6 | 44.2 |
| 関口 | 12.0 | 41.3 | 38.6 |
| 中依知 | 20.3 | 43.5 | 41.7 |
| 下依知 | 23.6 | 45.6 | 43.3 |
| 金田 | 16.3 | 46.5 | 43.8 |
| 下川入 | 18.2 | 42.0 | 40.3 |
| 睦合 | 22.6 | 53.9 | 51.1 |
| 棚沢 | 13.3 | 43.8 | 41.8 |
| 三田 | 17.0 | 48.5 | 45.9 |
| 及川 | 29.6 | 52.7 | 51.2 |
| 林 | 28.7 | 58.1 | 55.2 |
| 妻田 | 23.0 | 55.9 | 52.7 |
| 王子 | 16.5 | 54.0 | 51.5 |
| 荻野 | 20.3 | 53.5 | 50.9 |
| 上荻野 | 16.7 | 42.2 | 40.3 |
| まつかげ台 | 22.5 | 58.5 | 56.1 |
| みはる野 | 35.2 | 59.4 | 57.9 |

| 地域名 | 登録率(%) | | |
|------------|-------------|-------------|-------------|
| | 子ども | 大人 | 合計 |
| 中荻野 | 15.5 | 48.2 | 45.6 |
| 下荻野 | 18.4 | 47.6 | 44.9 |
| 鳶尾 | 19.4 | 65.5 | 62.2 |
| 小鮎 | 19.9 | 54.4 | 51.9 |
| 飯山 | 20.0 | 54.3 | 51.6 |
| 上古沢 | 26.5 | 39.9 | 39.0 |
| 下古沢 | 17.9 | 46.7 | 44.7 |
| 宮の里 | 18.3 | 60.6 | 58.4 |
| 南毛利 | 29.6 | 60.8 | 57.9 |
| 戸室 | 30.5 | 57.5 | 54.7 |
| 恩名 | 35.5 | 67.7 | 64.8 |
| 愛名 | 21.9 | 58.4 | 55.7 |
| 温水 | 26.1 | 58.0 | 54.0 |
| 長谷 | 28.9 | 65.6 | 62.2 |
| 船子 | 29.3 | 58.3 | 56.2 |
| 愛甲 | 31.1 | 55.2 | 53.3 |
| 毛利台 | 29.5 | 68.9 | 66.3 |
| 玉川 | 51.4 | 76.3 | 75.1 |
| 七沢 | 44.8 | 61.1 | 60.0 |
| 小野 | 41.2 | 47.5 | 47.2 |
| 岡津古久 | 60.0 | 48.2 | 48.5 |
| 森の里 | 56.1 | 87.8 | 86.2 |
| 相川 | 29.9 | 57.6 | 55.1 |
| 岡田 | 35.7 | 67.0 | 64.1 |
| 酒井 | 25.0 | 48.8 | 46.9 |
| 戸田 | 27.9 | 53.8 | 51.4 |
| 下津古久 | 36.0 | 46.9 | 46.2 |
| 上落合 | 18.2 | 48.9 | 46.2 |
| 長沼 | 28.0 | 40.5 | 39.5 |
| 緑ヶ丘 | 22.6 | 56.0 | 52.1 |
| 緑ヶ丘 | 22.6 | 56.0 | 52.1 |
| 総計 | 27.9 | 58.2 | 55.7 |

注：人口は住民基本台帳の数値を使用している。

17 人気のある本（令和4年度）

一般書

| | 書名 | 著者名 | 複本 | 貸出回数 |
|----|-------------|--------|----|------|
| 1 | 52ヘルツのクジラたち | 町田 そのこ | 13 | 248 |
| 2 | 元彼の遺言状 | 新川 帆立 | 13 | 235 |
| 3 | 透明な螺旋 | 東野 圭吾 | 12 | 233 |
| 4 | 白鳥とコウモリ | 東野 圭吾 | 12 | 231 |
| 5 | クスノキの番人 | 東野 圭吾 | 12 | 230 |
| 6 | 推し、燃ゆ | 宇佐見 りん | 12 | 225 |
| 7 | 塞王の楯 | 今村 翔吾 | 12 | 213 |
| 8 | 希望の糸 | 東野 圭吾 | 11 | 209 |
| 9 | 同志少女よ、敵を撃て | 逢坂 冬馬 | 12 | 205 |
| 10 | 流浪の月 | 凧良 ゆう | 11 | 195 |

児童書

| | 書名 | 著者名 | 複本 | 貸出回数 |
|----|----------------|----------------|----|------|
| 1 | みえるとかみえないとか | ヨシタケ シンスケ | 16 | 305 |
| 2 | おすしやさんにいらっしゃい！ | おかだ だいすけ | 15 | 247 |
| 3 | にんじゃじゃ！ | 岡本 よしろう | 15 | 244 |
| 4 | おばけのてんぷら | せな けいこ | 17 | 213 |
| 5 | 魔女のうらないグミ | 草野 あきこ | 15 | 210 |
| 6 | かしたつもり×もらったつもり | かさい まり | 15 | 191 |
| 7 | おしくら・まんじゅう | かがくい ひろし | 16 | 180 |
| 8 | 100万回生きたねこ | 佐野 洋子 | 28 | 157 |
| 9 | おひめさまになったワニ | ローラ・エイミー・シュリッツ | 15 | 155 |
| 10 | だるまさんが | かがくい ひろし | 17 | 150 |

CD

| | タイトル | アーティスト | 複本 | 貸出回数 |
|---|---|---------------|----|------|
| 1 | 日本の恋と、ユーミンと。 | 松任谷 由実 | 2 | 58 |
| 2 | 中島みゆき・21世紀ベストセレクション「前途」 | 中島 みゆき | 2 | 50 |
| 2 | エクスペディションズ | 竹内 まりや | 2 | 50 |
| 4 | オーパス | 山下 達郎 | 2 | 47 |
| 4 | connect | 清塚 信也 | 1 | 47 |
| 6 | NHKおかあさんといっしょファミリーコンサート シルエットはくぶつかんへようこそ！ | | 1 | 46 |
| 7 | NHKおかあさんといっしょスペシャル60コレクション | | 1 | 43 |
| 7 | おかあさんといっしょ コロンパツ | | 1 | 43 |
| 7 | STRAY SHEEP | KENSHI YONEZU | 2 | 43 |
| 7 | diorama | 米津 玄師 | 2 | 43 |

厚木の図書館 2022

—令和4年度—

令和5年6月 発行

編集・発行 厚木市教育委員会
社会教育部中央図書館



厚木市マスコットキャラクター

あゆり回ちゃん

