

---

# 厚木の図書館

## 2023

—令和5年度—



令和5年5月 「結ぶプロジェクト」市立中学校予約図書貸出サービス開始

厚木市立中央図書館

---

# 目 次

1	組織・職員	1
2	施設・利用案内	2
3	厚木市立図書館のあゆみ	3
4	図書館協議会活動状況	6
5	令和5年度事業報告	7
	(1) 予算	7
	(2) 事業概要	7
	(3) 行事	10
	(4) 刊行物	11
	(5) 図書館情報システム	11
	(6) 本の特集展示テーマ	12

## 令和5年度 図書館統計資料編

	厚木市立図書館指標（中央図書館、移動図書館、公民館図書室を含む）	15
1	所蔵資料と受入状況	16
2	図書館活動の推移	22
3	貸出状況	23
4	予約・リクエスト状況	27
5	レファレンス処理件数年度別推移	27
6	視聴覚資料保有状況及び利用状況	27
7	障がい者サービスの推移	28
8	厚木市・大学相互利用状況	29
9	団体貸出状況年度別推移	29
10	相互貸借状況年度別推移	29
11	電子図書館	30
12	広域利用登録者の状況	32
13	ブックスタート実施状況	32
14	移動図書館巡回場所別利用状況	33
15	公民館図書室利用状況	34
16	地域別利用者登録率状況	35
17	人気のある本・CD	36

# 1 組織・職員 (令和6年3月31日現在)

## (1) 組織・主な仕事

### ア 組織

社会教育部－中央図書館－図書館係

### イ 主な仕事

#### (ア) 本などの提供に係る仕事

図書・雑誌・視聴覚資料等の選定・保管・閲覧・貸出

予約・リクエストサービス

相互貸借：国立国会図書館、県立図書館、公共図書館、大学図書館等

レファレンス（調査・相談）サービス：資料及び情報提供、類縁機関紹介等

複写サービス

団体貸出

#### (イ) 本と人を結ぶ仕事

子ども読書活動の推進、学校等との連携

各種行事の開催、出前講座

障がい者サービス

#### (ウ) 本と地域を結ぶ仕事

移動図書館の運行

オンライン・ネットワークを結んだ公民館図書室の管理・運営

公民館事務室・愛甲石田駅連絡所への予約資料搬送サービス

#### (エ) 図書館の運営に係る仕事

図書館協議会の事務

図書館情報システムの保守・管理

統計書の作成

施設維持管理事務等

庶務全般

## (2) 職員

館長	図書館係			合計
	専門職（司書）	事務職	技能員	
1	7 (再任用を含む)	4 (係長を含む)	1 (再任用)	13

## 2 施設・利用案内

### (1) 施設

#### ア 中央図書館

(ア) 場 所 厚木市中町1丁目1番3号 厚木シティプラザ内 (地下1階～4階)

(イ) 延床面積 4,738.91 m<sup>2</sup> (中央図書館専用部分)

(ウ) 施設内容 地階 調べもののフロア (1,212.35 m<sup>2</sup>)  
1階 玄関ホール (52.03 m<sup>2</sup>)、移動図書館専用車庫 (61.19 m<sup>2</sup>)  
2階 おとなの本のフロア (1,109.46 m<sup>2</sup>)  
3階 こどもの本のフロア (428.82 m<sup>2</sup>)、視聴覚コーナー (276.05 m<sup>2</sup>)、  
視聴覚ホール (154.08 m<sup>2</sup>)  
4階 事務室 (185.54 m<sup>2</sup>)、会議室 (93.73 m<sup>2</sup>)、書庫 (569.26 m<sup>2</sup>)

(エ) 蔵書能力 400,000 冊

(オ) 開 館 昭和60年2月1日

イ 移動図書館車 令和2年2月から

車名	いすゞエルフ
排気量	2.99 リッター
乗員数	3人まで
積載冊数	2,600 冊

### (2) 利用案内

#### ア 開館時間 (令和5年3月現在)

地階 調べもののフロア 2階 おとなの本のフロア	9:00～19:00
3階 こどもの本のフロア (視聴覚コーナー)	9:00～17:00

イ 休館日 施設保守日 (月1日)、特別整理期間、年末年始

ウ 貸出冊数及び貸出期間

(ア) 個人 一人図書資料10冊、視聴覚資料5点以内 (2週間)

(イ) 団体 1団体300冊以内 (180日以内)

#### ● 図書・雑誌

中央図書館では 300冊以内で180日以内

移動図書館では 50冊以内で14日以内

公民館図書室では 50冊以内で180日以内

#### ● パネルシアターとその機材、エプロンシアター、「布の絵本」

中央図書館3階窓口で、5点以内で60日以内

### 3 厚木市立図書館のあゆみ

昭和46年7月	厚木市立図書館開館
昭和49年4月	厚木市立図書館協議会発足（委員6人）
昭和53年10月	移動図書館車「わかあゆ号」14か所巡回稼働
昭和55年3月	身体障がい者図書郵送貸出し開始
昭和58年4月	厚木シティプラザ建設工事着工
昭和60年2月	厚木市立中央図書館開館、夜間（19時まで）・祝日開館開始（祝日の翌日を休館）
	電算システム稼働
11月	寿図書館改修工事完了・開館
昭和61年7月	対面朗読サービス開始
9月	録音図書郵送貸出し開始
昭和63年8月	「国際資料コーナー」開設
平成元年3月	移動図書館車「わかあゆ号」増車（2台体制）
10月	CD貸出し開始
平成3年5月	寄贈図書のリサイクルコーナー設置
11月	布の絵本貸出し開始
平成4年4月	第2期電算システム稼働
平成5年1月	除籍図書のリサイクル開始
5月	キャプテン図書館情報システム稼働
6月	朗読サービスにおける誘導サービス開始
平成6年3月	県央地区（8市1町1村）公共図書館の広域利用サービス開始
4月	視覚障がい者用CDの郵送貸出し開始
	こどもの本のフロア開館時間延長（16時30分閉館を17時に変更）
平成9年3月	（31日）寿図書館廃館
7月	地階「調べもののフロア」開館
平成10年4月	組織改正、奉仕係を館内サービス係・地域サービス係に分割
平成11年4月	通年開館開始、月曜・祝日の翌日を開館
6月	第3期図書館電算システム稼働
	インターネットによる蔵書データベースの検索開始
10月	公民館図書室とのオンライン・ネットワーク稼働（依知北・荻野・森の里）
平成12年2月	公民館図書室とのオンライン・ネットワーク2次稼働（睦合北・小鮎・玉川・相川）
11月	（12日）和田傳生誕100年記念事業（文化会館）
平成13年6月	大学図書館との相互利用開始

平成13年10月	(5日) ビデオ貸出し試行開始 移動図書館車「わかあゆ号」による高齢者施設巡回開始
平成14年11月	インターネットコーナー開設
平成15年10月	ブックスタート事業開始
12月	29・30日開館(年末年始の休館短縮)
平成17年5月	ブックスタート事業にボランティア参画開始
6月	第4期図書館情報システム稼働、マイタウンクラブとの連携開始 ビデオ貸出し本実施、ビデオ・CD予約開始
平成17年9月	インターネット予約開始
平成18年8月	移動図書館車「わかあゆ号」大型車廃車(1台体制) 予約資料搬送サービス開始(依知南、睦合南、緑ヶ丘、南毛利、愛甲公民館及び荻野公民館上荻野分館)
平成19年1月	長期延滞者への利用制限開始
4月	「厚木市子ども読書活動推進計画」策定
平成20年3月	平塚市との相互利用開始
7月	厚木市立図書館協議会委員の公募制開始
平成21年4月	睦合西公民館図書室開室
平成22年4月	組織改正、地域サービス係を管理係に統合 荻野公民館新築・移転のため荻野公民館図書室リニューアル
平成23年2月	雑誌スポンサー(広告主)募集開始
3月	(11日) 東日本大震災の影響のため臨時休館(その後、計画停電のため数日・数時間休館 4月15日まで短縮開館:17時閉館) (22日~) 東日本大震災の影響のため移動図書館車「わかあゆ号」休車 (4月12日から通常どおり稼働)
4月	組織改正、管理係・館内サービス係を図書館係に統合 窓口等業務委託開始、開館時間・開館日の拡大(開館を9時30分から9時に変更、土日・祝日の閉館を17時から19時に延長、3階の月曜開館開始)
9月	愛甲石田駅連絡所での返却図書預かり開始
10月	機器更改、第5期図書館情報システム稼働 データベースコーナー開設
平成24年10月	8公民館図書室で、第1木曜日(館内整理日)を開室 マイタウンクラブ「図書検索・予約」の新規機能「予約かご」を導入
平成25年3月	「第2次厚木市子ども読書活動推進計画」策定
4月	「厚木市立図書館資料収集基準」4月1日施行
11月	厚木の子どもたちに手渡す100冊の絵本リストの作成及び配布
平成27年2月	マルチメディアデージー貸出し開始

平成27年10月	国立国会図書館の「図書館向けデジタル化資料配信サービス」利用開始
平成28年5月	愛甲石田駅連絡所への予約資料搬送サービス開始
平成29年1月	南毛利公民館図書室とのオンライン・ネットワーク稼働
4月	「厚木市図書館基本構想」策定
10月	第6期図書館情報システム移行
平成30年4月	「第3次厚木市子ども読書活動推進計画」策定
8月	中央図書館2階フロアにおける無料Wi-Fiサービス提供開始 併せて同フロアにおけるパソコンやタブレット等電子端末の利用開始
令和2年1月	「厚木市複合施設等整備基本計画」策定 移動図書館車「わかあゆ号」更新 (一般財団法人自治総合センターコミュニティ事業助成金活用)
令和2年3月	新型コロナウイルス感染拡大防止対策としての公共施設の休館に伴い、 中央図書館、移動図書館、公民館図書室休館(3月4日～3月31日)
4月	(1日～6日)中央図書館2階貸出カウンター、公民館玄関付近で予約図書 の受渡しと返却を実施。わかあゆ号巡回再開 (7日)【緊急事態宣言発令(4月7日～5月6日)延長(5月31日まで)】 中央図書館休館、公民館図書室休室、わかあゆ号巡回中止
5月	(25日)【緊急事態宣言解除】 (27日)中央図書館・公民館図書室で予約図書の受渡しと返却を実施 (31日)マイタウンクラブサービス終了
6月	(2日)わかあゆ号巡回再開 以降、緊急事態宣言発令の場合、予約図書の受渡しと返却のみを行い、まん延 防止等重点措置等の場合は、感染防止対策を取り開館とする。
令和3年1月	(7日)【緊急事態宣言発令(1月8日～2月7日)延長(3月21日まで)】 (12日)中央図書館休館、公民館図書室休室、わかあゆ号巡回中止
3月	(22日)中央図書館開館、公民館図書室開室、わかあゆ号巡回再開
8月	厚木市複合施設基本設計開始 (2日)【緊急事態宣言発令(8月2日～31日)延長(9月30日まで)】 (7日)中央図書館休館、公民館図書室休室、わかあゆ号巡回中止
10月	(1日)中央図書館開館、公民館図書室開室、わかあゆ号巡回再開 (1日)厚木市電子図書館サービス開始
令和4年3月	(22日)中央図書館2階・3階に図書除菌器を設置
9月	厚木市複合施設基本設計完了
令和5年5月	(1日)「結ぶプロジェクト」市立中学校予約図書貸出サービス開始
10月	(16日)「結ぶプロジェクト」市立中学生図書館カード交付
令和6年3月	「第4次厚木市子ども読書活動推進計画」策定

## 4 図書館協議会活動状況

### (1) 審議項目等

第1回 令和5年7月27日(木)

- ・令和4年度事業実績報告について
- ・第4次厚木市子ども読書活動推進計画について
- ・新たな図書館及び(仮称)未来館の管理運営体制に係る意見書について

第2回 令和5年10月12日(木)

- ・第4次厚木市子ども読書活動推進計画(案)について

第3回 令和6年3月15日(金)

- ・令和6年度中央図書館事業方針及び予算について
- ・第4次子ども読書活動推進計画について

### (2) 委員名簿

役職	氏名	選出区分	役職名等
会長	蓮見 優子	学校教育の関係者	元小学校長
副会長	小原 華子	学識経験者	湘北短期大学 非常勤講師
委員	瀧波 栄子	公募による市民	公募
委員	中川 恭明	公募による市民	公募
委員	室田 陽子	社会教育の関係者	厚木市社会教育委員会 議委員
委員	浦野 弘美	家庭教育の向上に資 する活動を行う者	読み聞かせ交流会代表



# 5 令和5年度事業報告

## (1) 予算

○令和5年度厚木市一般会計予算額	92,300,000千円
○教育費予算	8,063,700千円(一般会計総額対比8.736%)
○図書館予算総額	245,456千円(一般会計総額対比0.266%)

〈内訳〉	
資料費	32,154千円
図書購入費	23,362千円
雑誌・新聞購入費	7,683千円
視聴覚資料費	450千円
その他の資料費	659千円
資料費以外の図書館費	213,302千円
電子図書館事業費	6,600千円
その他の資料費以外の図書館費	206,702千円

その他、図書館予算以外の図書館に係る費用

    シティプラザ公共施設維持管理費 80,358千円 ※

    ※ 予算額(136,452千円)に中央図書館部分面積率0.5889098を乗じた額

## (2) 事業概要

### ア 個人利用の状況

中央図書館	貸出点数	一般	531,558点	移動図書館	貸出点数	一般	13,451点
		児童	74,814点			児童	6,571点
		小計	606,372点			小計	20,022点
	貸出者数		263,826人		貸出者数		5,130人
	開館日数		344日		稼働日数		186日
	一日平均貸出冊数		1,763点		一日平均貸出冊数		108点
	一日平均貸出者数		767人		一日平均貸出者数		28人
9公民館図書室	貸出点数	一般	224,284点	予約資料搬送サービス	貸出点数	一般	31,071点
		児童	42,829点			児童	2,878点
		小計	267,113点			小計	33,949点
	貸出者数		91,833人		貸出者数		17,435人
電子図書館	貸出点数	一般	12,746点	全館	貸出点数	一般	813,110点
		児童	1,860点			児童	128,952点
		小計	14,606点			小計	942,062点
	貸出者数		9,379人		貸出者数		387,603人
登録者数	一般	167,142人	児童	5,073人	計	172,215人	

注：「貸出点数」は、視聴覚資料の貸出点数を含む。

「貸出点数 児童」は、0～12歳の子どもの図書館カードで貸し出した数である。

「電子図書館」の「貸出点数 児童」及び「貸出者数」は、読み放題パックの閲覧点数を含む。

## イ 図書館サービスの概要

### (ア) 予約・リクエストサービス

貸出中や未所蔵などの理由でその場で本を提供できない場合に、利用者の要望に応えるのが予約・リクエストサービスです。図書館で所蔵していない場合は、新たに購入したり、他館から借用したりして提供しています。(p. 27 参照)

### (イ) 相互協力

「神奈川県図書館情報ネットワーク・システム」を利用し、神奈川県内公共図書館等の相互貸借ガイドラインに基づき、利用者の求める資料を相互に協力して提供しています。

なお、国会図書館等とは、郵送等による相互貸借を行っています。(p. 29 参照)

### (ウ) レファレンス（調査・相談）サービス

市民の皆様からの質問について、直接、図書や情報等を提供・回答するサービスと、調べ方の案内や所蔵する図書館・専門機関等を紹介するサービスです。(p. 27 参照)

### (エ) 資料複写サービス

図書館の所蔵資料を個人が研究に使用する場合に限り、著作権法により、図書館内での複写が認められています。

また、利用者の求めに応じ、国会図書館への複写依頼を行います。

図書館内の複写利用	3, 113 件 (22, 750 枚)
国会図書館への複写依頼	6 件

### (オ) 障がい者サービス

目の不自由な方への対面朗読及び録音図書・点字図書・CDの郵送貸出、身体の不自由な方への図書の郵送貸出を行っています。身体障害者手帳や療育手帳をお持ちの子どもたち等に、「布の絵本」やマルチメディアデジジーの貸出しを行っています。(p. 19, 28 参照)

### (カ) 視聴覚サービス

CD、ビデオ、DVDの貸出しや予約サービスを実施しています。(p. 19, 27 参照)

### (キ) ブックスタート

平成 15 年 10 月から、0 歳児と保護者を対象として、絵本を通じて赤ちゃんの心と言葉を育むブックスタートを実施しています。新型コロナウイルス感染拡大防止のため中止していた、会場開催を順次再開し、対面での読み聞かせ等を行いました。(p. 32 参照)

### (ク) 電子図書館

令和 3 年 10 月から、読書活動推進のため、スマートフォン等で、いつでもどこからでも検索・閲覧・貸出・返却が可能な電子図書館サービスを実施しています。令和 4 年 10 月から、児童書の読み放題タイトルを追加しました。(p. 30 参照)

### (ケ) 団体サービス

#### a 団体貸出

公民館、児童館、保育所、幼稚園、学校、文庫、読書会、育児サークルなど、厚木市内に所在し、営利目的に資料を使用しない団体には、団体貸出を行っています。(p. 29 参照)

#### b 小・中学校等来館利用等

小・中学校からのグループや学級、学年単位での来館、県央地区の県立高校生インターンシップ等に際して、施設見学や図書館業務についての説明、職場体験学習等を実施しています。令和 5 年度は次のとおり受け入れました。

## 小・中学校等来館記録

No.	月日	学校名	学年	人数	来館目的
1	7月6日	東京工芸大学	3年生	7人	利用案内・施設見学等
2	7月7日	清水小学校	2年生	35人	睦合西公民館図書室見学
3	7月13日	小鮎小学校	2年生	74人	読書・説明・施設見学・団体貸出
4	8月8・9日	厚木北高校	1年生	1人	インターンシップ
5	8月8・9日	厚木東高校	2年生	2人	インターンシップ
6	9月7日	荻野中学校	2年生	6人	職場体験
7	9月14・15日	睦合中学校	2年生	4人	職場体験
8	10月6日	森の里小学校	2年生	28人	森の里公民館図書室見学
9	10月23日	相川小学校	2年生	43人	読書・説明・施設見学
10	10月25日	森の里小学校	2年生	28人	森の里公民館図書室見学
11	11月8・9日	睦合東中学校	2年生	6人	職場体験
12	11月10日	七沢学園	中学部	5人	森の里公民館図書室利用
13	11月24日	東京工芸大学	3年生	90人	施設見学・説明
14	11月27日	愛甲小学校	2年生	69人	読書・説明・施設見学
15	11月30日	戸室小学校	2年生	82人	説明・施設見学
16	11月30日	林中学校	2年生	3人	職場体験
17	12月13日	七沢希望の丘 初等学校	1年生	8人	森の里公民館図書室利用
18	12月14日	依知小学校	2年生	57人	読書・説明・施設見学・団体貸出
19	12月15日	七沢学園	小学部	6人	森の里公民館図書室利用
20	1月22日	厚木第二小学校	2年生	175人	説明・施設見学
21	1月25日	飯山小学校	2年生	26人	読書・説明・施設見学
合 計				755人	

### (コ) 結ぶプロジェクト

#### a 市立中学校予約図書貸出サービス

令和5年5月から、市立中学校の学校図書館を窓口として、中央図書館に所蔵のある「生徒が希望する図書と雑誌」をお届けする市立中学校予約図書貸出サービスを実施しています。令和5年度は1,950冊の利用がありました。

#### b 市立中学生図書館カード交付

令和5年10月に、読書活動の習慣化と読書が好きな子どもを育成するため、市立中学生を対象として、図書館と電子図書館で利用できる図書館カードを交付しました。

### (サ) 図書のリサイクル

市民の皆様の不用になった図書の一部を蔵書として活用しています。蔵書としない本は他の公共施設へ譲渡するほか、除籍本とともに2階、3階フロアのリサイクルコーナーで提供しています。令和5年度は4,647冊を提供いただきました。

また、市内小・中学校を対象に、図書館で除籍した児童書の配布を実施し、23校で活用されました。

### (シ) 広域利用

平成6年3月から、「県央地区公共図書館の広域利用に関する協定書（8市1町1村）」に基づき、広域の貸出サービスを実施しています。

また、平成20年3月からは平塚市と相互利用協定を結び、相互利用サービスを実施しています。  
(p.32 参照)

(ス) 大学図書館との相互利用

神奈川工科大学、松蔭大学、湘北短期大学、東京工芸大学、東京農業大学の5大学と相互利用を行っています。これにより市民は、紹介状等がなくても直接各大学の図書館の専門書などを閲覧できるようになり、また、大学の学生や教職員は、大学図書館を通じて中央図書館の資料を予約、貸出し・返却することが可能になりました。

なお、平成14年6月から、一部の大学図書館から資料の貸出しを受けることが可能になり、平成20年8月からは、市民が直接、神奈川工科大学の図書館から図書の貸出しを受けることが可能となりました。(p. 29 参照)

(セ) データベース及び国立国会図書館のデジタル化資料の閲覧

地階に利用者が直接データベース等を検索できるパソコン2台を設置しています。D1-Law.com (第一法規法律総合データベース)、官報情報検索サービス、朝日新聞クロスサーチ (朝日新聞データベース) のデータベースと国立国会図書館のデジタル化資料を閲覧・複写することができます。 利用件数 74件

(ソ) 移動図書館

移動図書館車「わかあゆ号」によって、原則として2週間の間隔で市内25か所を巡回し、貸出、検索、予約、ブックスタート等の図書館業務を行っています。(p. 33 参照)

(タ) 高齢者施設巡回サービス

平成13年10月から、市内2か所の高齢者施設への移動図書館巡回サービスを開始し、4週間の間隔で貸出しを行っています。(p. 33 参照)

(チ) 公民館図書室

中央図書館と公民館図書室をオンライン・ネットワークで結び、貸出、検索、予約、レファレンス (調査・相談) 等の図書館業務を行っています。

平成11年10月開始	依知北・荻野・森の里公民館図書室
平成12年2月開始	相川・小鮎・玉川・睦合北公民館図書室
平成21年4月開始	睦合西公民館図書室
平成22年4月	荻野公民館新築移転
平成29年1月開始	南毛利公民館図書室

(p. 34 参照)

(ツ) 予約資料搬送サービス

平成18年8月から、公民館事務室で予約資料の受取りと返却ができる予約資料搬送サービスを開始し、依知南・睦合南・緑ヶ丘・愛甲・荻野公民館上荻野分館の5館で実施しています。平成28年5月からは、愛甲石田駅連絡所でもサービスを開始しています。(p. 23 参照)

(3) 行事

ア 児童・親子対象：4,916人

事業名	日程	回数	参加人員
おはなし会	4～3月	103回	551人
おひぎにだっこのおはなし会	4～7月、9～3月	44回	477人
ブックスタート (回数は会場開催、参加は配布を含む)	4～3月	19回	506人
こどもえいがかい	5/3、8/23、11/3、12/25、3/27	10回	257人
小学校出前おはなし会	6～7月・9～1月	30回	1,226人
こども読書マラソン (本の通帳配布数)	4～3月		742人

おたのしみ会 人形劇「ブレーメンの音楽隊」 劇団なるにあ	7/23	1回	70人
天の川おはなし会	7/27・8/3	2回	65人
夏休み図書館クイズラリー	8/1～7		480人
動物フェスティバルおはなし会	10/22	2回	63人
動物フェスティバル ミニクイズラリー	10/22	1回	323人
睦合北公民館まつりチャレンジコーナー (おりがみ)	11/12		96人
図書館おたのしみ福袋 (60袋)	1/4～6		60人

イ 一般対象：68人

事業名	日程	回数	参加人員
読み聞かせボランティア養成講座 (基礎編) 講師：児玉 ひろ美さん	7/4 AM ・ 7/11 AM・PM	3回	24人
簡単！楽しい！ビブリオバトル 講師：市川 紀子さん	8/20	1回	5人
読み聞かせボランティアワークショップ 講師：児玉 ひろ美さん	9/28	1回	12人
いま、知っておきたい相続と空家の基礎知識 講師：神奈川県行政書士会厚木支部 齊藤 浩史さん	12/2	1回	27人

#### (4) 刊行物

4月 小学生向けブックリスト

このほんしってる？ 1・2年生

このほんしってる？ 3・4年生

このほんしってる？ 5・6年生

中・高生向けブックリスト

この本知ってる？ 中・高生版

6月 図書館業務報告書「厚木の図書館2022」

3月 第4次厚木市子ども読書活動推進計画

#### (5) 図書館情報システム

ア ハードウェア (富士通製)

	機種	台数
サーバ	PRIMERGY RX2530 ほか	5台
クライアント	ESPRIMO D587/R ほか	業務用端末 48台 (うち公民館図書室用 13台) 利用者用端末 22台 (うち公民館図書室用 2台)

イ ソフトウェア (富士通製)

図書館情報システム iLiswing V3

(6) 本の特集 展示テーマ

ア 中央図書館 ( ) 内は連携企画展示

4月	地階	本を片手に春散歩
	2階	人と生きる(広報課) / あなたをサポート産前・産後ケア(厚木市立病院) / 風を切って!安全にサイクリングを楽しむコツ(交通安全課) / 発達障害啓発週間(障がい福祉課) / 友好都市の文化紹介(企画政策課)
	2階YA	青春(アオハル)をさがして
	3階	春を楽しもう!
	階段	心を込めて
	地下通路	布の絵本
	地下道	春の展示 厚木の絵本・紙芝居
5月	地階	どう変わった?私たちの生活
	2階	がん治療と患者に寄り添う緩和ケア~市立病院に手術支援ロボットダビンチ導入~(厚木市立病院) / 広報あつぎ「自然歳時記」連載30周年(広報課) / あつぎ子ども月間(こども育成課) / 子育て支援センター~子育てをもっと楽しく!~(子育て支援センター) / ここに この鳥 こんな鳥/GWは映画を見よう!
	2階YA	サッカーを楽しむ サッカーに親しむ
	3階	子ども科学館まつり~とんでけ!大実験~(青少年課) / 子育て支援センター「もみじの手」(子育て支援センター)
	階段	旅に出よう!
	地下通路	布の絵本
	地下道	春の展示 厚木の絵本・紙芝居
6月	地階	7月9日は厚木市議会選挙に行こう!(選挙管理委員会事務局)
	2階	厚木市公共下水道事業50周年(下水道総務課・下水道施設課) / 環境月間(環境政策課) / 男女共同参画週間(市民協働推進課) / 特別支援教育について考える(教育指導課) / 歯って大切なんだよ(厚木歯科医師会)
	2階YA	Oh!笑いのある日常
	3階	歯って大切なんだよ(厚木歯科医師会)
	階段	キレイにしたいんです
	地下通路	布の絵本
	地下道	夏の展示 厚木の絵本・紙芝居
7月	地階	大人の夏期講習
	2階	あつぎ青空アート展~第31回野外彫刻造形展~出展作品・スタッフを募集!(文化生涯学習課) / あつぎ鮎まつり(観光振興課) / あなたの脳に潜むリスク(厚木市立病院) / 起業の夢を応援します(産業振興課) / どんな飲み物が好き?
	2階YA	読んでなるほど!自然科学
	3階	夏休みは発明をしよう!(産業振興課)
	階段	きみもアーティストになろう!あつぎ青空アート展(文化生涯学習課)
	地下通路	布の絵本
	地下道	夏の展示 厚木の絵本・紙芝居
8月	地階	星空散歩
	2階	デビュー100年「和田 傳」再発見(文化財保護課) / 平和について考えよう(福祉総務課) / あつぎジャズナイト(商業にぎわい課) / あなたの活動がセーフコミュニティ(セーフコミュニティくらし安全課) / 生誕100周年 司馬遼太郎/追悼 森村誠一さん
	2階YA	スゴイ本 あつめました。

	3階	ロボットリテラシー（産業振興課）／厚木こども科学賞（教育指導課）
	階段	ヒンヤリしませんか？
	地下通路	布の絵本
	地下道	夏の展示 厚木の絵本・紙芝居
9月	地階	防災週間 みんなで防災
	2階	あつぎオレンジフェスタ 2023（地域包括ケア推進課）／がん征圧月間、健康増進普及月間、自殺予防週間（健康づくり課）／秋の全国交通安全運動（交通安全課）／動物愛護週間（生活環境課）／“セーフサイクルあつぎ”を目指して（都市計画課）
	2階YA	ラグビー ワールドカップ開催
	3階	救急の日及び救急医療週間、救急車の適正利用、消防団員募集、女性活躍推進（消防総務課）／みあげてごらん お月さま
	階段	秋のはじまり
	地下通路	あつぎオレンジフェスタ 2023（地域包括ケア推進課）
	地下道	秋の展示 厚木の絵本・紙芝居
10月	地階	神奈川の鉄道
	2階	健診や人間ドックから分かること（国保年金課）／消費者トラブルにご注意（セーフコミュニティくらし安全課）／統計の日（10/18）（行政経営課）／待望！『厚木市史』古代通史編発行（文化財保護課）／WE ♡湯（WE LOVE YOU）
	2階YA	森を味わう
	3階	3R推進月間 スリーアールって何だろう？（環境事業課）／もうすぐハロウィン魔女大集合
	階段	ケルトの世界へようこそ
	地下通路	布の絵本
11月	地下道	秋の展示 厚木の絵本・紙芝居
	地階	この本見逃していませんか？
	2階	オレンジリボン・児童虐待防止推進キャンペーン（ヤングケアラー含む）及びパープルリボン・女性に対する暴力をなくす運動（家庭相談課）／11月は「ねんきん月間」です（国語年金課）／にぎわい爆発！あつぎ国際大道芸、あつぎイルミネーション（商業にぎわい課）／11月は人生会議月間（地域包括ケア推進課）／11月11日は「介護の日」（介護福祉課）／犯罪被害者週間（セーフコミュニティくらし安全課）
	2階YA	SDGs 「安全な水とトイレを世界中に」
	3階	美術館・博物館に行こう！
	階段	11月27日は「ノーベル賞制定記念日」
	地下通路	オレンジリボン・児童虐待防止推進キャンペーン（ヤングケアラー含む）及びパープルリボン・女性に対する暴力をなくす運動（家庭相談課）
地下道	秋の展示 厚木の絵本・紙芝居	
12月	地階	巡る！厚木の神社仏閣
	2階	障害者週間（障がい福祉課）／人権週間（市民協働推進課）／Partyをしよう！／地球温暖化防止月間（環境政策課）
	2階YA	今知っとくBOOK
	3階	季節のすてきなおくりもの
	階段	HOTひといき
	地下通路	布の絵本
	地下道	冬の展示 厚木の絵本・紙芝居
1月	地階	夜空の凍星 冬の星座と天体写真

	2階	おたのしみ福袋／明るい選挙啓発ポスターコンクール入選作品展示案内(選挙管理委員会事務局)／脚本家 古沢良太を作った本(広報課)／ムクロジってどんな植物?(青少年課)／フレイルを予防しよう(介護福祉課)
	2階YA	Year of the Dragon
	3階	ことしは雪ふるかな?
	階段	今年は辰年
	地下通路	布絵本
	地下道	冬の展示 厚木の絵本・紙芝居
2月	地階	読んで知ろう お金の話
	2階	食物アレルギーとは?症状を知ろう(厚木市立病院)／さがみ自然フォーラム(環境政策課)／すてきなチョコレートライフ／本を読む(広報課)
	2階YA	科学道
	3階	怖くない!いろいろな鬼
	階段	学校図書館活動紹介(教育指導課、市立小・中学校)
	地下通路	学校図書館活動紹介(教育指導課、市立小・中学校)
3月	地下道	学校図書館活動紹介(教育指導課、市立小・中学校)
	地階	ちょっぴりおしゃれしてみませんか?
	2階	あつぎ飯山桜まつり(観光振興課)／Brand-New-Life!春のゆらぎ(社会人編)／自殺対策強化月間(健康づくり課)／春季火災予防運動、消防団員募集、女性活躍推進(消防総務課)
	2階YA	進級、入学準備!春のゆらぎ(学生編)
	3階	春を楽しもう!
	階段	春を束ねてあなたに
	地下通路	布絵本
地下道	春の展示 厚木の絵本・紙芝居	

#### イ 公民館図書室企画展示

内容	4・5月	7・8月	10・11月	1・2月
文学賞・ミステリー・時代小説	荻野	-	-	-
備えよう!健康、介護、防災	相川	-	-	-
インドア・アウトドア	依知北	-	-	-
親子でいっしょに	睦合西	-	-	-
動物・のりものだいすき	森の里	-	-	-
科学道 100冊 2022	-	荻野	南毛利	-
文学賞・ミステリー・時代小説 [継続]	-	睦合北	荻野	相川
一度は行ってみたいあの場所この場所	-	依知北	睦合西	睦合北
知っておきたい相続・終活・防災	-	玉川	相川	森の里
自分でできる心と身体のメンテナンス	-	睦合西	小鮎	玉川
未来に向けて子どもたちに読んでほしい本	-	相川	森の里	荻野
大人になっても心に残る子どもの本	-	小鮎	玉川	依知北
赤ちゃん絵本・おひぎで読む絵本	-	森の里	睦合北	南毛利



# 令和5年度図書館統計資料編

## 厚木市立図書館指標

(中央図書館、移動図書館、公民館図書室を含む。)

令和6年3月末日現在、人口は令和6年4月1日現在

数字は表示単位未満4捨5入

### (1) 人口1人当たり貸出点数

$$\frac{\text{全個人貸出点数 (紙媒体資料+視聴覚資料+電子書籍)}}{\text{人口}} = \frac{942,062}{223,706} = 4.2 \text{ 点}$$

### (2) 登録者1人当たり貸出点数

$$\frac{\text{全個人貸出点数}}{\text{登録者数}} = \frac{942,062}{172,215} = 5.5 \text{ 点}$$

### (3) 人口1人当たり蔵書冊数

$$\frac{\text{蔵書冊数 (紙媒体資料)}}{\text{人口}} = \frac{660,323}{223,706} = 3.0 \text{ 冊}$$

### (4) 蔵書回転率

$$\frac{\text{紙媒体資料貸出点数}}{\text{蔵書冊数 (紙媒体資料)}} = \frac{871,299}{660,323} = 1.3 \text{ 回}$$

### (5) 資料回転率

$$\frac{\text{個人貸出点数 (紙媒体資料+視聴覚資料)}}{\text{蔵書冊数 (紙媒体資料)+視聴覚資料保有数}} = \frac{927,456}{702,681} = 1.3 \text{ 回}$$

### (6) 人口1人当たり年間購入冊数

$$\frac{\text{年間購入冊数 (紙媒体資料)}}{\text{人口}} = \frac{12,973}{223,706} = 0.1 \text{ 冊}$$

### (7) 人口1人当たり資料費

$$\frac{\text{図書館予算資料費総額 (電子書籍除く)}}{\text{人口}} = \frac{32,154,000}{223,706} = 144 \text{ 円}$$

# 1 所蔵資料と受入状況

## (1) 図書資料(分類別)

(冊)

	中央図書館		移動図書館		公民館図書室		全館		合計
	一般書	児童書	一般書	児童書	一般書	児童書	一般書	児童書	
総記	14,416	1,811	49	52	954	475	15,419	2,338	17,757
哲学	12,240	985	198	66	1,454	436	13,892	1,487	21,944
宗教	6,171		23		371		6,565		
歴史	20,594	5,590	101	160	1,208	1,830	21,903	7,580	41,697
地理	9,874		243		2,097		12,214		
社会科学	54,516	7,041	369	107	3,968	1,488	58,853	8,636	67,489
自然科学	13,745	11,325	72	357	917	3,709	14,734	15,391	43,663
医学	9,945		605		2,988		13,538		
工学	13,995	2,958	317	137	932	1,045	15,244	4,140	19,384
家政	11,497	1,092	3,546	78	7,823	381	22,866	1,551	24,417
産業	9,046	2,759	256	81	1,472	999	10,774	3,839	14,613
芸術	26,375	7,293	693	5,696	3,311	4,569	30,379	17,558	47,937
体育	4,026	1,651	77	39	918	497	5,021	2,187	7,208
言語	5,995	1,611	53	52	632	612	6,680	2,275	8,955
文学	131,998	42,334	3,464	928	27,157	11,056	162,619	54,318	216,937
郷土資料	32,294		20		2,613		34,927		34,927
語学資料	1,235		0		63		1,298		1,298
大活字本	2,934		110		236		3,280		3,280
洋書	9,025	2,056		9	8	84	9,033	2,149	11,182
絵本		51,157		3,055		18,553		72,765	72,765
紙芝居		2,964		209		1,697		4,870	4,870
合計	389,921	142,627	10,196	11,026	59,122	47,431	459,239	201,084	660,323
	532,548		21,222		106,553		660,323		

## (2) 公民館図書室別図書資料(分類別)

(冊)

	依知北公民館		睦合北公民館		荻野公民館		小鮎公民館		玉川公民館	
	一般書	児童書	一般書	児童書	一般書	児童書	一般書	児童書	一般書	児童書
総記	100	44	122	39	87	52	111	79	82	57
哲学	241	48	142	53	147	81	141	40	139	25
宗教	39		34		39		34		28	
歴史	162	204	112	234	153	195	83	201	106	182
地理	227		243		267		164		266	
社会科学	408	145	500	144	514	270	406	209	378	98
自然科学	77	263	124	407	84	609	102	491	135	407
医学	374		281		349		362		346	
工学	127	107	80	118	104	166	99	154	91	106
家政	938	45	703	41	1,043	42	929	54	1,129	37
産業	176	78	150	105	132	149	193	117	260	107
芸術	370	447	522	953	358	437	496	555	310	559
体育	108	49	124	67	107	66	107	60	107	35
言語	70	66	71	84	76	75	61	73	93	65
文学	2,757	1,283	2,396	1,245	3,572	1,951	3,088	975	2,415	873
郷土資料	286	/	299	/	320	/	287	/	329	/
語学資料	12	/	14	/	1	/	3	/	8	/
大活字本	16	/	/	/	/	/	5	/	58	/
洋書	/	3	1	4	/	9	/	11	/	7
絵本	/	1,833	/	2,476	/	2,323	/	2,535	/	1,918
紙芝居	/	203	/	187	/	241	/	208	/	180
合計	6,488	4,818	5,918	6,157	7,353	6,666	6,671	5,762	6,280	4,656
	11,306		12,075		14,019		12,433		10,936	

(冊)

	相川公民館		森の里公民館		睦合西公民館		南毛利公民館		全公民館	
	一般書	児童書	一般書	児童書	一般書	児童書	一般書	児童書	一般書	児童書
総記	109	31	133	42	121	67	89	64	954	475
哲学	117	47	190	36	180	66	157	40	1,454	436
宗教	21		61		55		60		371	
歴史	61	149	235	225	123	222	173	218	1,208	1,830
地理	242		308		178		202		2,097	
社会科学	231	78	661	131	437	252	433	161	3,968	1,488
自然科学	58	195	124	336	104	540	109	461	917	3,709
医学	240		336		282		418		2,988	
工学	54	81	109	72	108	138	160	103	932	1,045
家政	629	39	745	29	879	54	828	40	7,823	381
産業	88	81	178	82	152	158	143	122	1,472	999
芸術	148	434	489	418	293	678	325	88	3,311	4,569
体育	75	38	104	42	108	54	78	86	918	497
言語	59	42	99	57	42	81	61	69	632	612
文学	1,783	532	4,875	1,134	3,491	2,012	2,780	1,051	27,157	11,056
郷土資料	261	/	334	/	235	/	262	/	2,613	/
語学資料	4	/	21	/	/	/	/	/	63	/
大活字本	/	/	84	/	36	/	37	/	236	/
洋書	/	4	7	46	/	/	/	/	8	84
絵本	/	1,498	/	1,606	/	2,335	/	2,029	/	18,553
紙芝居	/	177	/	154	/	160	/	187	/	1,697
合計	4,180	3,426	9,093	4,410	6,824	6,817	6,315	4,719	59,122	47,431
	7,606		13,503		13,641		11,034		106,553	

(3) 図書資料受入状況

(冊)

		購入	寄贈	除籍	所蔵数
中央図書館	一般書	5,791	961	28,907	389,921
	児童書	2,820	169	14,112	142,627
	小計	8,611	1,130	43,019	532,548
移動図書館	一般書	1,007	46	1,397	10,196
	児童書	1,140	3	245	11,026
	小計	2,147	49	1,642	21,222
公民館図書室	一般書	1,294	351	49	59,122
	児童書	921	89	45	47,431
	小計	2,215	440	94	106,553
全 館	一般書	8,092	1,358	30,353	459,239
	児童書	4,881	261	14,402	201,084
	合計	12,973	1,619	44,755	660,323

(4) 視聴覚資料受入状況

(点)

		購入	寄贈	除籍	所蔵数
C	D	203	0	17	38,226
ビデオテープ				4	3,837
D V D			27	1	295
合 計		203	27	22	42,358

注：ビデオテープは受入れなし、DVDは寄贈のみ受入れ

(5) 障がい者用資料

(点)

		タイトル数	保有数
点字図書		344	886
マルチメディア デージー		117	233

(6) 行商用資料

(点)

		タイトル数	保有数
エプロンシアター		48	81
パネルシアター (機材含む。)		107	178
布の絵本		68	267

## (7) 逐次刊行物

(単位は冊数又は部数)

		中央図書館		移動図書館	公民館図書室		合計
		購入	寄贈	購入	購入	寄贈	
新聞 受入	一般紙	10	0				10
	専門紙	7	1				8
	政党紙	5	0				5
	外国語紙	6	1				7
	その他	1	5				6
	合計	29	7				36
雑誌 受入	総合	26	8	1	19	0	54
	一般週刊誌	7	0	0	5	0	12
	コンピュータ	2	0	0	1	0	3
	思想・哲学	2	1	0	0	0	3
	歴史・旅行	5	2	0	12	0	19
	法律・政治	6	2	0	0	0	8
	経営・経済	6	3	0	5	0	14
	社会・生活	15	6	0	11	0	32
	自然科学	9	1	0	1	0	11
	医学・健康	3	1	0	5	0	9
	技術・環境	9	1	0	0	0	10
	建築	4	0	0	2	0	6
	家政	36	7	8	76	0	127
	産業・園芸・交通	12	1	0	9	0	22
	芸術・スポーツ	41	2	0	3	0	46
	語学	1	0	0	0	0	1
	文学・文芸	22	3	0	4	0	29
	郷土資料	0	2	0	0	0	2
外国語誌	24	0	0	0	0	24	
合計	230	40	9	153	0	432	

注：中央図書館の寄贈には、雑誌スポンサー制度<sup>※</sup>で納品された8誌（4社）を含む。

※ 図書館で提供している雑誌の購入代金を負担していただき、その雑誌と雑誌架にスポンサーの広告を掲載する制度

(8) 国際資料

	数量	英語	中国語	フランス語	スペイン語	ドイツ語	ポルトガル語	イタリア語	韓国・朝鮮語	タガログ語	ロシア語	ベトナム語	その他
新聞	7 紙	3	1	0	0	0	0	0	1	0	0	1	1
雑誌	24 誌	10	5	1	3	2	3	0	0	0	0	0	0
語学資料	1,298 点	673	80	73	51	40	23	35	133	14	21	18	137
一般書	9,033 冊	5,599	1,292	373	433	253	320	182	311	45	36	25	164
児童書	2,149 冊	1,537	143	59	138	50	130	9	25	12	1	0	45

## 2 図書館活動の推移

	H20	H21	H22	H23	H24	H25	H26	H27
人口	226,077	225,242	223,972	224,038	224,415	224,700	224,749	225,073
貸出数	1,680,279	1,730,282	1,629,397	1,542,643	1,443,876	1,296,173	1,204,839	1,163,878
蔵書冊数	735,283	749,966	761,635	763,142	761,583	766,934	765,047	753,865
登録者数	119,564	108,669	117,581	125,332	132,701	138,988	145,049	145,643
図書購入費 (千円)	46,529	41,867	20,866	19,627	17,548	17,548	17,548	22,548
職員数	34	34	29	17	16	15	11	11

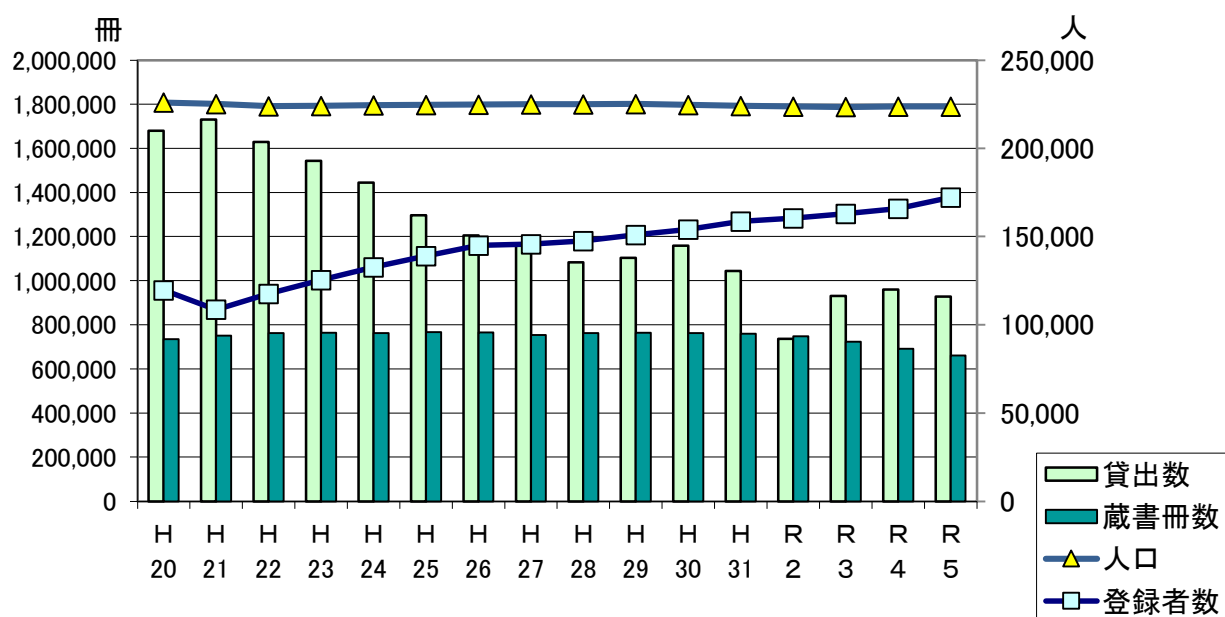
	H28	H29	H30	H31	R2	R3	R4	R5
人口	224,994	225,194	224,655	224,139	223,762	223,506	223,815	223,706
貸出数	1,082,536	1,103,923	1,157,949	1,043,843	735,440	930,311	960,258	927,456
蔵書冊数	762,810	763,329	761,783	759,424	747,060	722,682	690,368	660,323
登録者数	147,515	150,970	154,076	158,604	160,452	163,009	165,915	172,215
図書購入費 (千円)	22,548	22,936	23,436	23,403	23,857	23,362	23,362	23,362
職員数	11	11	11	11	11	11	12	13

注：「貸出数」は、平成17年度から視聴覚資料の貸出数を含む。

「貸出数」は、電子書籍の数値は含まない。

「貸出数」は、個人貸出のみ、団体貸出の数値は含まない。

「蔵書冊数」は、視聴覚資料・電子書籍の数値は含まない。





# 3 貸 出 状 況

## (1) 年度別貸出数の推移

(冊・点)

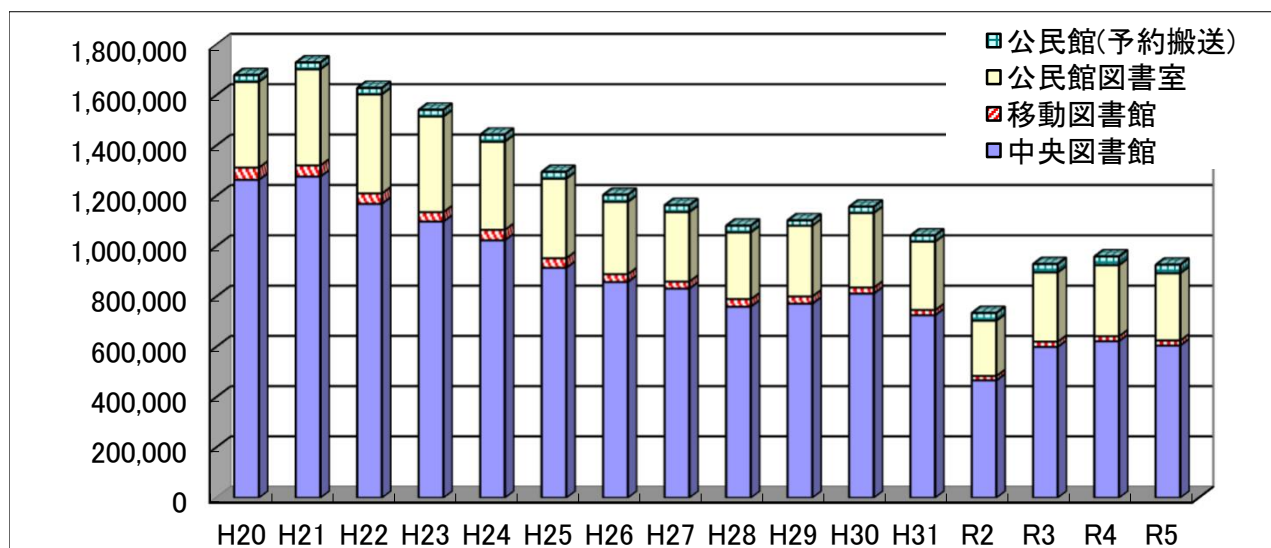
年度		H20	H21	H22	H23	H24	H25	H26	H27
中央図書館	一般	1,132,936	1,149,454	1,053,440	987,425	922,990	828,339	777,287	743,307
	児童	131,598	128,328	116,247	111,603	101,928	87,309	81,791	89,324
	小計	1,264,534	1,277,782	1,169,687	1,099,028	1,024,918	915,648	859,078	832,631
移動図書館		48,979	44,322	41,013	37,839	41,294	38,205	31,039	28,235
公民館図書室		339,938	381,482	393,378	379,058	349,882	315,570	286,765	275,647
公民館 (予約搬送)		26,828	26,696	25,319	26,718	27,782	26,750	27,957	27,365
合 計		1,680,279	1,730,282	1,629,397	1,542,643	1,443,876	1,296,173	1,204,839	1,163,878

年度		H28	H29	H30	H31	R2	R3	R4	R5
中央図書館	一般	669,189	677,437	714,072	640,066	413,092	520,911	544,161	531,558
	児童	91,845	95,064	98,705	86,454	54,393	79,776	79,232	74,814
	小計	761,034	772,501	812,777	726,520	467,485	600,687	623,393	606,372
移動図書館		29,765	29,311	24,140	20,851	17,711	20,738	19,673	20,022
公民館図書室		265,261	281,092	296,145	271,673	219,620	275,311	282,458	267,113
公民館 (予約搬送)		26,476	21,019	24,887	24,799	30,624	33,575	34,734	33,949
合 計		1,082,536	1,103,923	1,157,949	1,043,843	735,440	930,311	960,258	927,456

注：平成18年8月から予約資料搬送サービス開始

貸出数は、個人貸出のみ、視聴覚資料を含む、電子書籍は含まない。

平成29年1月に南毛利公民館図書室が開室し、公民館図書室は8室から9室へ変更



(2) 月別貸出状況 (視聴覚資料含む。電子書籍は含まない。)

			令和5年									令和6年			計
			4月	5月	6月	7月	8月	9月	10月	11月	12月	1月	2月	3月	
中央図書館	貸出冊・点数	一般	45,836	45,209	43,832	47,168	44,747	43,173	39,994	43,360	43,338	44,132	44,017	46,752	531,558
		児童	6,661	5,994	5,972	7,908	7,015	6,118	4,960	5,948	5,980	6,103	5,697	6,458	74,814
		小計	52,497	51,203	49,804	55,076	51,762	49,291	44,954	49,308	49,318	50,235	49,714	53,210	606,372
	貸出者数	22,982	22,649	21,808	23,426	22,426	21,212	19,302	21,703	21,218	22,345	21,601	23,154	263,826	
	開館日数	29	30	29	30	30	29	24	29	29	27	28	30	344	
	一日平均貸出冊数	1,810	1,707	1,717	1,836	1,725	1,700	1,873	1,700	1,701	1,861	1,776	1,774	1,763	
	一日平均貸出者数	792	755	752	781	748	731	804	748	732	828	771	772	767	
移動図書館	貸出冊・点数	一般	1,175	1,321	1,295	1,193	1,079	1,015	941	979	1,177	1,174	1,096	1,006	13,451
		児童	397	563	613	626	476	551	551	535	599	565	601	494	6,571
		小計	1,572	1,884	1,908	1,819	1,555	1,566	1,492	1,514	1,776	1,739	1,697	1,500	20,022
	貸出者数	432	478	523	501	396	388	331	369	423	437	405	447	5,130	
	稼働日数	15	15	17	16	18	16	13	16	16	16	14	14	186	
	一日平均貸出冊数	105	126	112	114	86	98	115	95	111	109	121	107	108	
	一日平均貸出者数	29	32	31	31	22	24	25	23	26	27	29	32	28	
9公民館図書室	貸出冊・点数	一般	19,368	19,119	19,043	19,100	19,299	18,328	17,458	18,819	18,221	18,188	17,866	19,475	224,284
		児童	3,420	3,281	3,533	4,194	4,156	3,283	3,180	3,549	3,477	3,389	3,463	3,904	42,829
		小計	22,788	22,400	22,576	23,294	23,455	21,611	20,638	22,368	21,698	21,577	21,329	23,379	267,113
	貸出者数	7,931	7,723	7,904	8,086	7,927	7,464	6,845	7,493	7,323	7,406	7,431	8,300	91,833	
5公民館・連絡所	貸出冊・点数	一般	2,744	2,770	2,715	2,676	2,757	2,597	2,305	2,521	2,432	2,474	2,500	2,580	31,071
		児童	229	189	246	271	255	303	230	236	213	203	239	264	2,878
		小計	2,973	2,959	2,961	2,947	3,012	2,900	2,535	2,757	2,645	2,677	2,739	2,844	33,949
	貸出者数	1,517	1,521	1,576	1,496	1,566	1,497	1,258	1,439	1,345	1,304	1,429	1,487	17,435	
全館	貸出冊・点数	一般	69,123	68,419	66,885	70,137	67,882	65,113	60,698	65,679	65,168	65,968	65,479	69,813	800,364
		児童	10,707	10,027	10,364	12,999	11,902	10,255	8,921	10,268	10,269	10,260	10,000	11,120	127,092
		小計	79,830	78,446	77,249	83,136	79,784	75,368	69,619	75,947	75,437	76,228	75,479	80,933	927,456
	貸出者数	32,862	32,371	31,811	33,509	32,315	30,561	27,736	31,004	30,309	31,492	30,866	33,388	378,224	

月別貸出状況(公民館別)

		令和5年										令和6年			計
		4月	5月	6月	7月	8月	9月	10月	11月	12月	1月	2月	3月		
依知北公民館	貸出数	一般	1,690	1,824	1,725	1,762	1,676	1,694	1,722	1,894	1,895	1,669	1,739	1,867	21,157
		児童	248	280	260	239	335	183	159	204	206	194	209	301	2,818
		小計	1,938	2,104	1,985	2,001	2,011	1,877	1,881	2,098	2,101	1,863	1,948	2,168	23,975
	貸出者数	601	616	603	624	619	627	557	632	664	619	646	704	7,512	
	開館日数	28	27	29	29	29	27	23	27	27	26	25	29	326	
	一日平均貸出冊数	69	78	68	69	69	70	82	78	78	72	78	75	74	
	一日平均貸出者数	21	23	21	22	21	23	24	23	25	24	26	24	23	
睦合北公民館	貸出数	一般	1,281	1,187	1,271	1,295	1,301	1,182	1,127	1,267	1,236	1,189	1,129	1,299	14,764
		児童	196	172	226	234	282	234	159	194	208	214	188	215	2,522
		小計	1,477	1,359	1,497	1,529	1,583	1,416	1,286	1,461	1,444	1,403	1,317	1,514	17,286
	貸出者数	508	459	492	503	483	449	434	476	464	481	452	515	5,716	
	開館日数	28	27	29	29	29	27	23	27	27	26	25	29	326	
	一日平均貸出冊数	53	50	52	53	55	52	56	54	53	54	53	52	53	
	一日平均貸出者数	18	17	17	17	17	17	19	18	17	19	18	18	18	
荻野公民館	貸出数	一般	3,459	3,345	3,356	3,366	3,423	3,213	2,977	3,188	3,059	3,096	3,080	3,525	39,087
		児童	320	259	355	469	454	333	307	373	306	251	275	327	4,029
		小計	3,779	3,604	3,711	3,835	3,877	3,546	3,284	3,561	3,365	3,347	3,355	3,852	43,116
	貸出者数	1,439	1,356	1,437	1,441	1,445	1,348	1,173	1,339	1,260	1,293	1,310	1,477	16,318	
	開館日数	28	27	29	29	29	27	23	27	27	26	25	29	326	
	一日平均貸出冊数	135	133	128	132	134	131	143	132	125	129	134	133	132	
	一日平均貸出者数	51	50	50	50	50	50	51	50	47	50	52	51	50	
小鮎公民館	貸出数	一般	1,681	1,762	1,811	1,761	1,662	1,724	1,473	1,645	1,557	1,724	1,646	1,851	20,297
		児童	294	342	368	405	438	382	312	395	342	337	340	370	4,325
		小計	1,975	2,104	2,179	2,166	2,100	2,106	1,785	2,040	1,899	2,061	1,986	2,221	24,622
	貸出者数	768	782	861	840	815	789	671	725	719	758	744	855	9,327	
	開館日数	28	27	29	29	29	27	23	27	27	26	25	29	326	
	一日平均貸出冊数	71	78	75	75	72	78	78	76	70	79	79	77	76	
	一日平均貸出者数	27	29	30	29	28	29	29	27	27	29	30	29	29	
玉川公民館	貸出数	一般	1,012	1,139	1,131	1,007	1,050	965	885	1,022	1,020	1,062	1,116	1,099	12,508
		児童	214	312	334	361	175	178	261	288	213	190	334	338	3,198
		小計	1,226	1,451	1,465	1,368	1,225	1,143	1,146	1,310	1,233	1,252	1,450	1,437	15,706
	貸出者数	397	454	453	443	391	375	353	360	379	370	450	463	4,888	
	開館日数	28	27	29	29	29	27	23	27	27	26	25	29	326	
	一日平均貸出冊数	44	54	51	47	42	42	50	49	46	48	58	50	48	
	一日平均貸出者数	14	17	16	15	13	14	15	13	14	14	18	16	15	

月別貸出状況(公民館別)

		令和5年										令和6年			計
		4月	5月	6月	7月	8月	9月	10月	11月	12月	1月	2月	3月		
相川公民館	貸出数	一般	1,687	1,557	1,620	1,472	1,482	1,507	1,423	1,608	1,492	1,560	1,466	1,552	18,426
		児童	128	136	203	214	203	168	180	204	182	296	273	221	2,408
		小計	1,815	1,693	1,823	1,686	1,685	1,675	1,603	1,812	1,674	1,856	1,739	1,773	20,834
	貸出者数	595	561	591	551	517	530	503	581	539	560	535	609	6,672	
	開館日数	28	27	29	29	29	27	23	27	27	26	25	29	326	
	一日平均貸出冊数	65	63	63	58	58	62	70	67	62	71	70	61	64	
	一日平均貸出者数	21	21	20	19	18	20	22	22	20	22	21	21	20	
森の里公民館	貸出数	一般	3,644	3,447	3,274	3,208	3,501	3,014	3,083	3,248	3,187	3,164	3,162	3,339	39,271
		児童	363	344	283	352	392	327	359	262	306	246	275	387	3,896
		小計	4,007	3,791	3,557	3,560	3,893	3,341	3,442	3,510	3,493	3,410	3,437	3,726	43,167
	貸出者数	1,528	1,438	1,442	1,421	1,482	1,268	1,259	1,337	1,295	1,310	1,350	1,448	16,578	
	開館日数	28	27	29	29	29	27	23	27	27	26	25	29	326	
	一日平均貸出冊数	143	140	123	123	134	124	150	130	129	131	137	128	132	
	一日平均貸出者数	55	53	50	49	51	47	55	50	48	50	54	50	51	
睦合西公民館	貸出数	一般	2,440	2,355	2,271	2,560	2,498	2,487	2,374	2,470	2,462	2,319	2,311	2,389	28,936
		児童	696	580	623	862	954	728	657	779	763	715	683	799	8,839
		小計	3,136	2,935	2,894	3,422	3,452	3,215	3,031	3,249	3,225	3,034	2,994	3,188	37,775
	貸出者数	956	946	900	1,036	1,021	1,009	908	972	998	965	938	1,027	11,676	
	開館日数	28	27	29	29	29	27	23	27	27	26	25	29	326	
	一日平均貸出冊数	112	109	100	118	119	119	132	120	119	117	120	110	116	
	一日平均貸出者数	34	35	31	36	35	37	39	36	37	37	38	35	36	
南毛利公民館	貸出数	一般	2,474	2,503	2,584	2,669	2,706	2,542	2,394	2,477	2,313	2,405	2,217	2,554	29,838
		児童	961	856	881	1,058	923	750	786	850	951	946	886	946	10,794
		小計	3,435	3,359	3,465	3,727	3,629	3,292	3,180	3,327	3,264	3,351	3,103	3,500	40,632
	貸出者数	1,139	1,111	1,125	1,227	1,154	1,069	987	1,071	1,005	1,050	1,006	1,202	13,146	
	開館日数	28	27	29	29	29	27	23	27	27	26	25	29	326	
	一日平均貸出冊数	123	124	119	129	125	122	138	123	121	129	124	121	125	
	一日平均貸出者数	41	41	39	42	40	40	43	40	37	40	40	41	40	
9公民館全館	貸出数	一般	19,368	19,119	19,043	19,100	19,299	18,328	17,458	18,819	18,221	18,188	17,866	19,475	224,284
		児童	3,420	3,281	3,533	4,194	4,156	3,283	3,180	3,549	3,477	3,389	3,463	3,904	42,829
		小計	22,788	22,400	22,576	23,294	23,455	21,611	20,638	22,368	21,698	21,577	21,329	23,379	267,113
	貸出者数	7,931	7,723	7,904	8,086	7,927	7,464	6,845	7,493	7,323	7,406	7,431	8,300	91,833	

## 4 予約・リクエスト状況

(受付件数)

年度	H26	H27	H28	H29	H30	H31	R2	R3	R4	R5
中央図書館	199,380	194,904	178,809	214,179	294,126	280,537	325,923	368,191	330,706	312,664
移動図書館	4,412	3,711	3,677	2,579	2,049	2,040	1,526	1,581	1,287	572
公民館図書室	106,686	105,244	104,972	72,355	31,627	26,295	25,857	28,909	28,048	28,820
公民館 (予約搬送)	27,026	26,233	26,049	10,506						
合計	337,504	330,092	313,507	299,619	327,802	308,872	353,306	398,681	360,041	342,056

注：新システム移行からインターネットからの予約はすべて中央図書館に合算されている。

## 5 レファレンス処理件数年度別推移

(受付件数)

年度	H26	H27	H28	H29	H30	H31	R2	R3	R4	R5
中央図書館	18,717	16,972	17,060	15,964	15,258	11,347	7,626	9,404	8,038	7,522
公民館図書室	17,872	17,627	17,818	20,555	20,281	18,219	16,766	21,374	21,262	20,813
合計	36,589	34,599	34,878	36,519	35,539	29,566	24,392	30,778	29,300	28,335

## 6 視聴覚資料保有状況及び利用状況

### (1) 視聴覚資料保有状況の推移

(点)

年度	H26	H27	H28	H29	H30	H31	R2	R3	R4	R5
CD	35,326	35,605	35,706	37,355	37,458	37,669	37,758	37,896	38,039	38,226
ビデオテープ	4,218	4,261	4,248	4,253	4,224	4,222	3,842	3,842	3,840	3,837
DVD	43	71	101	124	152	184	218	245	269	295

### (2) 視聴覚資料年度別利用状況の推移

(点)

年度	H26	H27	H28	H29	H30	H31	R2	R3	R4	R5	
貸出点数	CD	142,537	132,351	111,423	101,963	101,692	89,353	56,314	65,148	59,856	55,360
	ビデオテープ・DVD	4,926	3,619	3,215	2,876	2,226	1,776	1,458	842	847	797
	合計	147,463	135,970	114,638	104,839	103,918	91,129	57,772	65,990	60,703	56,157

注：平成26年4月から寄贈DVDの受入開始、統計数値はビデオと合算の貸出点数となる。

## 7 障がい者サービスの推移

### (1) 図書郵送貸出

年度	H26	H27	H28	H29	H30	H31	R2	R3	R4	R5
登録者数	47	48	41	43	42	43	43	46	50	53
貸出者数	162	164	150	148	151	176	232	277	231	235
貸出冊数	476	447	334	327	361	397	613	686	580	473

### (2) 点字・テープ図書貸出等

年度	H26	H27	H28	H29	H30	H31	R2	R3	R4	R5	
登録者数	104	102	94	99	101	105	105	105	105	105	
点字・録音	点字 貸出冊数 (内借用)	30 (16)	56 (29)	57 (34)	29 (5)	36 (10)	31 (8)	25 (1)	26 (3)	24 (3)	10 (4)
	テープ 貸出点数 (内借用)	631 (564)	479 (463)	151 (119)	22 (6)	4 (0)	5 (2)	4 (4)	3 (3)	12 (12)	3 (3)
	デイジー 貸出点数	1,928	2,118	2,361	2,364	2,401	2,099	2,709	2,378	2,268	2,262
	C D 貸出点数	912	1,182	808	922	1,375	678	514	202	270	189
対面朗読	実施回数	65	64	59	61	48	49	-	-	23	30
	実施時間	208	248	237	245	201	206	-	-	83	113
	誘導サービス 回数	29	36	31	28	18	19	-	-	7	0

注：令和2・3年度の「対面朗読」は新型コロナウイルス感染拡大防止のため中止した。

## 8 厚木市・大学相互利用状況

	大学図書館における 閲覧件数			中央図書館資料への 予約件数			大学図書館資料の 貸出依頼件数		
	R3	R4	R5	R3	R4	R5	R3	R4	R5
神奈川工科大学	0	272	353	4	0	0	8	3	0
松蔭大学	0	0	0	0	0	0	0	0	0
湘北短期大学	0	0	0	14	13	13	3	1	0
東京工芸大学	0	24	62	0	0	0	2	1	0
東京農業大学	2	1	1	0	1	8	0	0	0
合計	2	297	416	18	14	21	13	5	0

注：神奈川工科大学の「閲覧件数」は厚木市民以外も含む全閲覧者数  
令和2～4年度は新型コロナウイルス感染拡大防止のため、各大学図書館において休館や入館制限を実施した。

## 9 団体貸出状況年度別推移

年度		H26	H27	H28	H29	H30	H31	R2	R3	R4	R5
登録団体数		435	540	553	681	770	817	569	384	402	235
団体	貸出団体数	735	828	999	859	1,851	1,412	677	920	1,250	1,547
	貸出冊数	5,280	6,100	7,965	9,072	11,516	10,810	5,829	7,463	8,726	10,867
小中学校	貸出団体数	835	767	755	1,052	591	429	366	318	368	391
	貸出冊数	22,521	24,169	23,286	23,430	21,419	17,025	16,655	14,443	15,637	13,411
団体計	貸出団体数	1,570	1,595	1,754	1,911	2,442	1,841	1,043	1,238	1,618	1,938
	貸出冊数	27,801	30,269	31,251	32,502	32,935	27,835	22,484	21,906	24,363	24,278

## 10 相互貸借状況年度別推移

年度		H26	H27	H28	H29	H30	H31	R2	R3	R4	R5
登録団体数		105	108	112	112	110	110	110	114	114	127
相互貸借	貸出団体数	4,489	4,360	4,256	2,991	5,063	3,491	2,474	2,793	3,277	3,019
	貸出冊数	6,981	7,661	7,598	6,164	7,750	7,193	6,664	6,449	6,897	6,620
	(内県外貸出冊数)	(39)	(24)	(41)	(42)	(23)	(23)	(9)	(22)	(26)	(17)
市内大学	貸出団体数								66	57	382
	貸出冊数								392	155	2,304
貸出計	貸出団体数	4,489	4,360	4,256	2,991	5,063	3,491	2,474	2,859	3,334	3,401
	貸出冊数	6,981	7,661	7,598	6,164	7,750	7,193	6,664	6,841	7,052	8,924
相互借用数	県内借用冊数	11,404	10,887	10,189	9,457	9,365	8,056	7,958	8,579	7,958	6,961
	国会借用冊数	87	123	125	86	104	90	30	89	88	80
	県外借用冊数	7	16	14	4	10	45	29	26	11	13
	市内大学借用冊数	22	25	13	7	17	14	15	13	5	0
相互借用計		11,520	11,051	10,341	9,554	9,496	8,205	8,032	8,707	8,062	7,054

注：「登録団体数」は神奈川県図書館情報ネットワーク登録館、県外図書館、市内大学を含む。  
令和2年度までの市内大学の貸出団体数・貸出冊数は相互貸借に含まれる。  
市内大学には、「結ぶプロジェクト」市立中学校予約図書貸出サービス対象校を含む。  
(令和3年6月睦合東中学校校試行開始、令和5年5月市内全中学校開始)

# 11 電子図書館

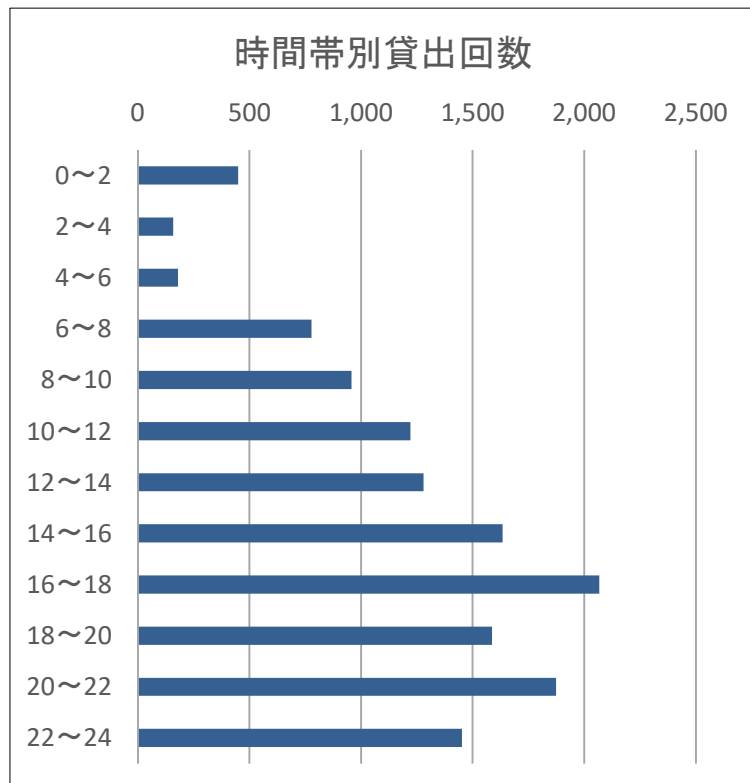
## (1) 電子図書館貸出状況

		令和5年										令和6年			計
		4月	5月	6月	7月	8月	9月	10月	11月	12月	1月	2月	3月		
貸出点数	一般	1,025	940	885	954	1,026	956	1,005	986	970	1,195	1,319	1,485	12,746	
	児童	82	67	88	134	83	60	70	110	29	30	63	81	897	
	小計	1,107	1,007	973	1,088	1,109	1,016	1,075	1,096	999	1,225	1,382	1,566	13,643	
貸出者数		648	621	623	603	688	633	682	678	660	789	859	932	8,416	
閲覧点数		35	25	12	56	53	139	231	55	32	48	99	178	963	
閲覧者数		35	25	12	56	53	139	231	55	32	48	99	178	963	
利用点数		1,142	1,032	985	1,144	1,162	1,155	1,306	1,151	1,031	1,273	1,481	1,744	14,606	
利用者数		683	646	635	659	741	772	913	733	692	837	958	1,110	9,379	

注：閲覧点数・閲覧者数は「読み放題パック」の利用数、利用点数・利用者数は貸出+閲覧の数

## (2) 時間帯別貸出数

時間	貸出回数
0～2	450
2～4	159
4～6	180
6～8	778
8～10	957
10～12	1,222
12～14	1,281
14～16	1,634
16～18	2,068
18～20	1,587
20～22	1,874
22～24	1,453
合計	13,643





## (3) タイトル数

(点)

	一般書	児童書	合計
総記	189	13	202
哲学・宗教	246	12	258
歴史・地理	436	115	551
社会科学	697	76	773
自然科学	192	116	502
医学	194		
工学	105	13	118
家政	357	5	362
産業	119	23	142
芸術・体育	780	69	849
言語	102	15	117
文学	7,421	505	7,926
絵本	0	306	306
その他	11		11
合計	10,849	1,268	12,117

## (4) 人気のあるタイトル

## 一般書

	書名	著者名	貸出回数
1	僕とうつとの調子っぱずれな二年間	三保 航太	146
2	夫の扶養からぬけだしたい	ゆむい	41
3	月の立つ林で	青山 美智子	33
4	ズボラ習慣をリセットしたらやる気な自分が戻ってきました	わたなべ ぽん	32
5	かがみの孤城	辻村 深月	24
5	るるぶ箱根 '24		24
5	一生モノの知恵袋		24
8	ざんねんなクルマ図鑑	昭和自動車研究会	23
8	夢をかなえる片付けのルーティン	古堅 純子	23
8	大人の日帰り旅 2024		23
8	青空Picnic弁当	長谷川 りえ	23

## 児童書

	書名	著者名	貸出回数
1	ひ・る・ご・は・ん	武田 美穂	42
2	パンドロぼうvsにせパンドロぼう	柴田 ケイコ	38
3	どうぞのいす	香山 美子	32
4	パンドロぼう	柴田 ケイコ	28
5	きみのことがだいすき	いぬい さえこ	25
6	あんなにあんなに	ヨシタケ シンスケ	24
6	絵本はたらく細胞 3	清水 茜	24
8	どなたときも名探偵	杉山 亮	20
8	日曜日ははじめちゃん	クリハラ タカシ	20
10	ねこのはなびや	渡辺 有一	17

## 12 広域利用登録者の状況

(人)

	令和3年度			令和4年度			令和5年度		
	一般	児童	合計	一般	児童	合計	一般	児童	合計
相模原市	5,244	16	5,260	5,322	12	5,334	5,370	10	5,380
秦野市	6,016	21	6,037	6,130	19	6,149	6,277	21	6,298
大和市	1,274	5	1,279	1,294	5	1,299	1,319	4	1,323
伊勢原市	7,439	104	7,543	7,581	105	7,686	7,769	101	7,870
海老名市	7,407	114	7,521	7,532	91	7,623	7,662	90	7,752
座間市	2,653	12	2,665	2,707	13	2,720	2,758	13	2,771
綾瀬市	1,020	3	1,023	1,037	3	1,040	1,046	2	1,048
愛川町	5,598	25	5,623	5,637	16	5,653	5,669	14	5,683
清川村	534	6	540	541	4	545	549	6	555
平塚市	2,199	15	2,214	2,246	11	2,257	2,292	12	2,304
合計	39,384	321	39,705	40,027	279	40,306	40,711	273	40,984

注：厚木市在勤・在学を含む

## 13 ブックスタート実施状況

### (1) 実施状況

開催場所・配布場所	開催回数	人数
中央図書館	12	53
アミューあつぎ8階屋内広場Sola	6	69
動物フェスティバル	1	2
配布：中央図書館配布	-	265
配布：移動図書館巡回場所	-	7
配布：公民館図書室(依知北、睦合北、睦合西、荻野、小鮎、南毛利、玉川、森の里、相川)	-	110
合計	19	506

### (2) 年度別推移

	H27	H28	H29	H30	H31	R2	R3	R4	R5
実施回数	44	43	42	44	45	-	-	-	19
参加者数	857	738	684	612	539	390	558	610	506
0歳児数	1,795	1,650	1,721	1,605	1,503	1,463	1,369	1,324	1,294

注：0歳児の人数は「人口と世帯」による、いずれの年も1月1日現在の人数

令和2～4年度は新型コロナウイルス感染拡大防止のため、ブックスタートパックの配布のみ実施

## 14 移動図書館巡回場所別利用状況

地域	巡回場所名	回数	貸出冊数	1巡回平均 貸出冊数
依 知	山際児童館	24	322	13.4
	本厚木スカイハイツ	25	1,558	62.3
	西ノ久保公園	22	812	36.9
	山際公園	22	125	5.7
睦 合	たちばな幼稚園前	21	35	1.7
	そりだ公園	22	1,786	81.2
	勝見公園	26	858	33.0
	妻田東児童館	23	1,322	57.5
	くすのき公園 <sup>※2</sup>	15	213	14.2
荻 野	まつかげ台中公園	22	1,336	60.7
	大谷公園	20	123	6.2
	子合児童遊園	22	553	25.1
	鳶尾児童館	21	163	7.8
小 鮎	宮の里公園	18	447	24.8
玉 川	玉川グリーンホーム <sup>※1</sup>	11	266	24.2
南毛利	介護老人保健施設ぬるみず <sup>※1</sup>	12	176	14.7
	エステスクエア本厚木	26	1,486	57.2
	愛名第二公園	23	456	19.8
	長谷公園	24	858	35.8
	愛甲児童館	23	1,427	62.0
	愛甲宮前公園	23	1,976	85.9
	毛利台児童館	24	486	20.3
緑ヶ丘	緑ヶ丘北公園	24	2,260	94.2
相 川	上戸田児童館	18	370	20.6
	下戸田菅原神社	19	608	32.0
合 計		530	20,022	37.8

※1 玉川グリーンホーム・介護老人保健施設ぬるみずは4週間に1回巡回

※2 くすのき公園は防火水槽工事のため9～12月巡回休止

## 15 公民館図書室利用状況

公民館名	開室日数	貸出者数	貸出冊数	予約件数	相談件数
依知北公民館	326	7,512	23,975	2,045	384
睦合北公民館	326	5,716	17,286	2,001	1,517
荻野公民館	326	16,318	43,116	4,860	5,379
小鮎公民館	326	9,327	24,622	5,168	2,570
玉川公民館	326	4,888	15,706	1,424	1,256
相川公民館	326	6,672	20,834	1,855	1,383
森の里公民館	※326	16,578	43,167	5,248	4,980
睦合西公民館	326	11,676	37,775	2,895	2,241
南毛利公民館	326	13,146	40,632	3,324	1,103
合計	—	91,833	267,113	28,820	20,813

※ 工事のため予約図書等の貸出と返却のみの期間（9/22～25）を含む。

### 所在地等

公民館名	所在地	室面積	電話番号
依知北公民館	厚木市上依知 1 3 1 3 - 1	55.25m <sup>2</sup>	2 4 6 - 3 3 7 5
睦合北公民館	厚木市三田 2 7 3 5 - 1	45.36m <sup>2</sup>	2 4 2 - 8 4 1 6
荻野公民館	厚木市中荻野 5 9 4 - 1	72.25m <sup>2</sup>	2 4 2 - 8 4 0 3
小鮎公民館	厚木市飯山南 1 - 4 6 - 5	55.80m <sup>2</sup>	2 4 2 - 1 4 0 3
玉川公民館	厚木市七沢 1 7 5 - 6	62.84m <sup>2</sup>	2 5 0 - 8 5 5 9
相川公民館	厚木市下津古久 7 0 3 - 2	39.92m <sup>2</sup>	2 2 9 - 5 2 8 1
森の里公民館	厚木市森の里 1 - 3 1 - 1	83.77m <sup>2</sup>	2 4 8 - 4 5 5 8
睦合西公民館	厚木市及川 6 6 7	68.50m <sup>2</sup>	2 4 1 - 9 5 0 1
南毛利公民館	厚木市温水西 1 - 1 7 - 1	57.80m <sup>2</sup>	2 5 0 - 5 1 3 3

### 利用案内

開室時間	午前10時～12時30分、午後1時30分～5時 荻野・南毛利公民館図書室 午前10時～午後5時
休室日	施設保守日(第3月曜日)、祝日、年末年始、特別整理期間ほか 平成24年10月からは、館内整理日を開室することとした。
貸出冊数・期間	中央図書館・移動図書館と合わせて一人図書10冊、2週間

## 16 地域別利用者登録率状況

地域名	登録率(%)		
	子ども	大人	合計
<b>厚木</b>	<b>44.0</b>	<b>75.5</b>	<b>73.0</b>
松枝	44.3	77.1	74.2
元町	44.6	83.9	81.6
東町	45.8	88.3	85.8
寿町	44.7	77.0	74.3
水引	47.0	71.1	69.0
厚木町	62.2	90.0	88.6
泉町	63.3	102.0	99.3
中町	49.3	70.4	68.3
栄町	46.9	73.7	71.7
田村町	32.0	68.9	65.1
幸町	38.2	79.9	78.2
旭町	42.2	78.7	76.2
吾妻町	37.5	51.7	51.5
南町	26.3	66.1	62.3
<b>依知</b>	<b>16.5</b>	<b>46.8</b>	<b>44.3</b>
上依知	10.8	44.0	41.4
猿ヶ島	44.4	49.0	48.8
山際	17.5	49.2	46.4
関口	11.7	44.7	41.8
中依知	21.8	46.3	44.5
下依知	24.7	49.3	47.0
金田	16.4	49.3	46.4
下川入	16.4	45.3	43.2
<b>睦合</b>	<b>22.5</b>	<b>56.6</b>	<b>53.6</b>
棚沢	13.0	46.4	44.4
三田	14.6	51.2	48.2
及川	27.0	55.9	54.1
林	30.0	61.4	58.4
妻田	23.5	58.2	55.0
王子	20.7	57.6	55.0
<b>荻野</b>	<b>18.4</b>	<b>56.8</b>	<b>54.0</b>
上荻野	14.9	45.1	42.9
まつかげ台	26.2	61.5	59.4
みはる野	30.2	64.4	62.6

地域名	登録率(%)		
	子ども	大人	合計
中荻野	10.8	51.7	48.4
下荻野	16.7	50.4	47.4
鳶尾	18.8	69.0	65.3
<b>小鮎</b>	<b>19.4</b>	<b>57.4</b>	<b>54.7</b>
飯山	20.1	57.4	54.5
上古沢	27.8	40.5	39.6
下古沢	15.0	51.7	49.1
宮の里	12.8	62.9	60.3
<b>南毛利</b>	<b>29.6</b>	<b>63.9</b>	<b>60.9</b>
戸室	31.4	61.3	58.3
恩名	36.8	71.1	68.2
愛名	19.9	61.8	58.7
温水	27.2	60.9	57.0
長谷	27.9	67.9	64.4
船子	26.5	60.8	58.2
愛甲	29.6	57.9	55.6
毛利台	29.7	72.4	69.8
<b>玉川</b>	<b>48.3</b>	<b>79.1</b>	<b>77.6</b>
七沢	43.5	64.3	63.1
小野	42.9	50.4	50.0
岡津古久	40.0	50.8	50.5
森の里	51.1	90.3	88.4
<b>相川</b>	<b>29.5</b>	<b>60.6</b>	<b>57.9</b>
岡田	35.4	69.7	66.6
酒井	25.0	52.4	50.3
戸田	27.3	57.3	54.7
下津古久	34.6	48.8	47.8
上落合	18.2	51.4	48.5
長沼	20.8	43.8	42.0
<b>緑ヶ丘</b>	<b>25.9</b>	<b>59.7</b>	<b>55.9</b>
緑ヶ丘	25.9	59.7	55.9
<b>総計</b>	<b>27.2</b>	<b>61.3</b>	<b>58.5</b>

注：人口は住民基本台帳の数値を使用している。

## 17 人気のある本（令和5年度）

### 一般書

	書名	著者名	複本	貸出回数
1	三千円の使いかた	原田 ひ香	13	247
1	同志少女よ、敵を撃て	逢坂 冬馬	13	247
3	52ヘルツのクジラたち	町田 そのこ	13	243
4	クスノキの番人	東野 圭吾	12	236
5	おいしいごはんが食べられますように	高瀬 隼子	12	235
6	夜に星を放つ	窪 美澄	12	223
7	マスカレード・ゲーム	東野 圭吾	12	217
8	教誨	柚月 裕子	10	212
9	白鳥とコウモリ	東野 圭吾	12	209
9	汝、星のごとく	凧良 ゆう	13	209

### 児童書

	書名	著者名	複本	貸出回数
1	うんちってえいごでなんていうの？	平田 昌広	15	208
2	おばけのてんぷら	せな けいこ	17	202
2	はらぺこあおむし	エリック・カール	34	202
4	みえるとかみえないとか	ヨシタケ シンスケ	16	184
5	ランカ	野呂 きくえ	15	159
5	スイミー	レオ・レオニ	33	159
7	わたしのワンピース	にしまき かやこ	21	157
8	バムとケロのさむいあさ	島田 ゆか	17	154
9	100万回生きたねこ	佐野 洋子	25	153
10	バムとケロのおかいもの	島田 ゆか	15	152
10	せかいでさいしょにズボンをはいた女の子	キース・ネグレー	15	152

### CD

	タイトル	アーティスト	複本	貸出回数
1	エクスペディションズ	竹内 まりや	2	54
2	日本の恋と、ユーマンと。	松任谷 由実	2	49
3	BOOTLEG	米津 玄師	2	47
4	中島みゆき・21世紀ベストセレクション「前途」	中島 みゆき	2	46
5	海のYeah！！	サザンオールスターズ	2	44
5	STRAY SHEEP	KENSHI YONEZU	2	44
7	オーパス	山下 達郎	2	42
8	diorama	米津 玄師	2	33
8	NHKおかあさんといっしょファミリーコンサート シルエットはくぶつかんへようこそ！		1	33

# 厚木の図書館 2023

—令和5年度—

令和6年6月 発行

編集・発行 厚木市市民交流部中央図書館



厚木市マスコットキャラクター

あゆり回ちゃん

