

あ

つぎ

広報

あつぎ

Public Relations Paper
Atsugi City

2022

7.15

No.1379

お知らせ版

編集・発行／厚木市広報課
〒243-8511 神奈川県厚木市中町 3-17-17
TEL.046-223-1511(代) FAX.046-223-9951

7月							8月						
日	月	火	水	木	金	土	日	月	火	水	木	金	土
					1	2		1	2	3	4	5	6
3	4	5	6	7	8	9	7	8	9	10	11	12	13
10	11	12	13	14	15	16	14	15	16	17	18	19	20
17	18	19	20	21	22	23	21	22	23	24	25	26	27
24	25	26	27	28	29	30	28	29	30	31			
31													

市役所への郵便物は「〒243-8511 〇〇課」で届きます。

☎=申し込み

☎=電話番号

✉=Eメール

📞=問い合わせ

✉=ファクス番号

HP=ホームページ

📞=講座予約システム
インターネットで申し込み可

広報あつぎデジタル版

アプリ

ウェブ

マイ広報紙 あつぎ

検索

市HPでもPDF版を掲載

広報テレビ・ラジオ番組

イベント情報や街の話題などを紹介

ケーブルテレビ

AIC「あつぎ元気 Wave」
①12時～②19時30分～③22時45分～
(各15分)

テレビ

tvk「猫のひたいほどワイド」
毎月第1・3月曜、13時ごろ(3分程度)
tvk データ放送
テレビリモコンのdボタンを押して、厚木市の一押し情報をチェック

ラジオ

FM ヨコハマ
「ラブリーデー」(84.7MHz)
毎月第1・3火曜、9時35分ごろ(3分程度)
他にもツイッターやInstagramなど、さまざまなソーシャルメディアで情報を発信中
詳しくは「厚木市 ソーシャルメディア」

検索

LINE 公式アカウント

災害や市民生活に影響を及ぼす緊急性の高い情報を発信します

災害情報

のメールマガジン
防災行政無線の内容も配信
登録受付中▶

作品募集

第50回

広報写真コンクール

テーマ

みんなに伝えたい 住みたいまち厚木

市内の景観や、活気が戻りつつあるまちの姿など、見た人が「行ってみたい」「住んでみたい」と思えるような写真を募集します。

📞広報課 ☎225-2040

■一般部門

- 2022年1月1日～12月31日に市内で撮影した未発表作品
- 六ツ切り・ワイド六ツ切り・A4サイズにプリント(著しい合成・加工をした作品やパノラマ写真は不可)
- 応募は1人3点まで(組み写真は不可)

◆Instagram部門

- 2022年1月1日～12月31日に市内で撮影した未発表作品
- スタンプや文字入れなどの著しい加工は不可
- 応募は1人何点でも可(組み写真は不可)

●Instagram・コンクール50周年記念部門

- 市内で撮影した未発表作品(撮影時期は問わない)
- スタンプや文字入れなどの著しい加工は不可
- 応募は1人何点でも可(組み写真は不可)

いずれも申込期限は2023年1月6日。被写体の肖像権などは、応募者が承諾を得ること。

■は広報課や市HPにある応募票に作品を添え、直接または郵送で〒243-8511広報課へ。

◆はアプリ「Instagram」でハッシュタグ「#niceatsugi2022フォトコン」を付けて投稿。

●はアプリ「Instagram」でハッシュタグ「#あつぎのしゃしん50th」を付けて投稿。

詳細はこちら

新型コロナウイルスの影響で掲載の催しが中止となる場合や、利用に制限のある施設があります。市HPで随時お知らせします。



夏休み図書館クイズラリー

8月1～7日、9～17時。中央図書館。本や市に関するクイズ。全問正解者にはプレゼントあり。小学生と幼児(親子での参加も可)。無料。📞当日直接会場へ。📞中央図書館 ☎223-0033。

神奈川工科大学厚木市子ども科学館の夏休み工作教室

《バブルロケット》7月27日。入浴剤でロケットを作る《浮沈子》8月3日。ペットボトルで浮沈子を作る《ビーズ万華鏡》8月10日。ビーズやトイレットペーパーの芯を使って万華鏡を作る《ヒョコヒョコ人形》8月17日。首を動かしながら進む人形を作る《ムニムニヌを作ろう》8月24日。ラメ入りのスライム状のおもちゃを作る《かんたんけん玉》8月31日。割り箸と牛乳パックを使ってけん玉を作る。いずれも①13時30分～②14時30

分～(各回30分)。定員24人。無料。📞当日9時から電話で受け付け。先着順。会場、問い合わせは子ども科学館 ☎221-4152。

ななさわ森のようちえん・森のたんけん隊

9月14日、14時～16時30分。七沢自然ふれあいセンター。森探検・遊びなど。市内在住の3～6歳の未就学児20人。300円(材料費、保険料)。📞8月1日から講座予約システムで申し込み。先着順。📞七沢自然ふれあいセンター ☎248-3500。📞

親子でカヌー体験

9月23日、①10時～②13時～(各回120分)。宮ヶ瀬湖畔園地親水池。カナディアンカヌー体験。市内在住の3歳以上の親子18組。1人1000円(材料費、保険料)。📞8月25日までに七沢自然ふれあいセンター ☎248-3500へ。抽選。📞

天体観望会・土星のリングの秘密

9月30日、18時～20時30分。七沢自然ふれあいセンター。天体講座・観望など。市内在住の小学生以上30人(中学生以下は保護者同伴)。

1人100円(材料費、保険料)。📞8月25日までに七沢自然ふれあいセンター ☎248-3500へ。抽選。📞

あつぎ青春劇場

■**うらう！青春劇場カラオケ大会**
8月20日、14時30分～16時。ゲストは浪ちひろ。
■**あつぎ青春劇場落語会**
8月27日、11時～12時30分。出演は三遊亭ときん。
いずれもアミューあつぎ。定員100人。500円。📞当日直接会場へ。先着順。📞商業にぎわい課 ☎225-2840。

夏休み消防体験教室

8月19日、13～16時。ほうさいの丘公園。消防・救助体験、起震車・はしご車乗車体験など。市内・清川村在住の小学4年～中学生40人。無料。📞7月15日～8月1日に予防課 ☎223-9371へ。先着順。



《「催し」は2面に続きます》



協働でまちを盛り上げる サッカーチームと包括連携協定を締結

まちの活性化に向け、コロナ禍での高齢者見守り隊や飲食店配達サービスなど、地域に密着した活動をするサッカーチーム・はやぶさいレブンと協定を結びました。今後、スポーツ・文化の振興や、地域発展、課題解決に取り組みます。

連携する主な内容

- ・サッカーを通じたスポーツや文化の振興
- ・青少年の健全育成
- ・健康増進支援
- ・地域包括ケア社会の実現
- ・商業や観光の振興
- ・市の魅力向上や発信
- ・地域の活性化と市民サービスの向上



厚木市と株式会社Sports Culture Development（はやぶさいレブン）との包括連携に関する協定締結式

はやぶさいレブンとは？

市内企業の株式会社Sports Culture Developmentが2019年に立ち上げたクラブチーム。県社会人サッカーリーグ1部に属し、厚木市をホームタウンとしてJリーグ参入を目指して活動している。

締結式は6月末の試合前・荻野運動公園で実施

企画政策課 ☎225-2455

三葉虫と虫入り琥珀の化石の展示

7月23日～9月19日（7月25日、8月29日を除く）、9～17時。あつぎ郷土博物館。貴重な昆虫や三葉虫など博物館収蔵の化石を展示。☎あつぎ郷土博物館 ☎225-2515。



バスで行くエコツアー

8月3日、8時30分～15時。水とエネルギー館（愛川町）の見学他。市内在住在勤在学の小学生以上20人程度（1組4人まで。小学生は保護者同伴）。無料。☎電話またはファクスに〒住所、氏名、生年月日、電話番号を書き、7月25日までに環境政策課 ☎225-2749・☎223-1668へ。抽選。♫

農大で生きもののさがし

8月4日、10～14時。東京農業大学での生き物調査や解説など。市内在住在学の小学生と保護者20人。無料。☎電話またはファクスに〒住所、氏名、年齢、電話番号を書き、7月25日までに環境政策課 ☎225-2749・☎223-1668へ。抽選。♫

ねこの保護ってどうやるの？見て、聞いて、体験してみよう！

8月18日、11～16時。あつぎ市民交流プラザ。ボランティア団体による小学生対象の猫の保護体験や活動紹介、新しい飼い主を待つ犬猫の写真展示など。無料。☎当日直接会場へ。☎生活環境課 ☎225-2750。

小学生獣医師体験

8月18日、13時30分～15時30分。あつぎ市民交流プラザ。獣医師の指導による縫合の体験や動物のクイズなど。小学生20人。無料。☎7月15日から生活環境課 ☎225-2750へ。先着順。



講座

知っておきたい労働法セミナー・働く人の権利を知る

9月11日、10～12時。あつぎ市民交流プラザ。労働条件や役立つ社会保険などを学び、働く不安を軽減。市内在住在勤在学の方25人。託児あり（1歳～小学3年生。要予約）。無料。☎直接、電話または

ハガキに講座名、〒住所、氏名（ふりがな）、電話番号、託児の有無（子どもの氏名・ふりがな・生年月日）を書き、8月22日（必着）までに〒243-8511市民協働推進課 ☎225-2215へ。抽選。♫

ポッコリお腹撃退・カラダスッキリ講座

8月30日、14時～15時30分。依知北公民館。保健師、栄養士による体がスッキリする生活習慣病予防の講座。短時間でできる「ちょいトレ」プログラムの体験あり。血管年齢・骨健康度測定も同時開催。市内在住の40～64歳15人。無料。☎8月15日までに健康づくり課 ☎225-2201へ。抽選。

救急救命講習会

■応急手当普及員再講習会

8月19日、13時30分～16時30分。応急手当普及員の有効期限の更新や技能の維持・向上のための講習。有効期限内で市内在住在勤在学の応急手当普及員15人。

■普通救命講習会

8月27日、9～12時。応急手当の重要性、心肺蘇生法、自動体外式除細動器（AED）の取り扱いなど。市内在住在勤在学の中学生以上15人。いずれも陸合分署。無料。☎7月

15～21日に救急救命課 ☎223-9365へ。抽選。♫



高齢者・障がい者等住まい探し相談会

7月15日、9月16日、11月18日、1月20日、3月17日。13時30分～16時。住まい探しの支援。高齢者、障がい者など各日5組。無料。☎希望日の2日前までに住宅課 ☎225-2330へ。

介護予防教室

■からだいきいき運動教室

《Aコース》9月1日～11月24日の木曜（全12回。11月3日は除く）、14時～。東町スポーツセンター《Bコース》9月7日～11月30日の水曜（全12回。11月23日は除く）、10時～。南毛利スポーツセンター《Cコース》8月30日～11月29日の火曜（全12回。9月20日、11月15日は除く、10月11日は12日に振り替え）、10時～。荻野運動公園。

■脳とからだのいきいき運動教室

9月1日～12月1日の木曜（全12回。9月29日、11月3日は除く）、13時30分～。厚木YMCA。認知症予防プログラムを取り入れた運動。

■物忘れ予防・脳いきいき教室（お出かけプログラム）

9月6日～11月22日の火曜（全12回）、14時～。あつぎ市民交流プラザ。ウォーキングを取り入れた認知症予防。

■物忘れ予防・脳いきいき教室（室内編）

9月22日～11月17日の木曜（全8回。11月3日は除く）、10時～。あつぎ市民交流プラザ。ストレッチを取り入れた認知症予防。

いずれも各回120分。市内在住の65歳以上20人（要介護認定を受けている方は要相談）。無料。☎直接、電話またはハガキに教室・コース名、〒住所、氏名、生年月日、電話番号を書き、7月29日（必着）までに

出場者募集

2022 あつぎマラソン

新たなコースにリニューアルしました。スポーツの秋、楽しく走りませんか。 ☎スポーツ推進課 ☎225-2531

《日時》10月30日 9時～（荒天中止）
《発着点》荻野運動公園
《種目・対象》①3*の部＝市内在住在学の中学生
②10*の部＝80分以内で走れる15歳以上（中学生除く）
《定員》1500人 《費用》①無料 ②3500円（高校生1000円）
☎7月22日～9月5日にランネットHPで申し込みと入金。先着順。

スポーツくじ

スポーツ振興くじ助成事業

市民協働提案事業

「みんなちがって、みんないい」 あつぎごちゃまぜフェス

■作品コンテスト

「ごちゃまぜ・みんなちがって、みんないい」をテーマに作品を募集します。

《募集作品》A4サイズのイラスト

☎市HPや障がい福祉課にある応募用紙を作品の右下に貼り、直接または郵送で8月5日（消印有効）までに〒243-8511障がい福祉課へ。

■マルシェ＆ステージ

音楽イベントや手作り品の市場などを開催します。

《日時》8月6日 ①市場＝11～14時 ②音楽ステージ（出演：サルサガムテープ他）＝14～17時

《場所》サンダースネークアツギ 《定員》①なし ②100人

《費用》①無料 ②子ども・学生・障がいのある方＝800円、その他＝1000円

☎①当日直接会場へ。 ②前売り券は8月6日までに市HPで申し込み。それ以外は当日直接会場へ。先着順。

■作品展

アート作家の作品展示や工作体験などが楽しめます。

《日時》8月11～15日 《場所》あつぎアートギャラリー



いずれも詳細は障がい福祉課 ☎225-2221などにあるチラシや市HPに掲載。

いずれも場所はあつぎ郷土博物館。■は無料。

8月の

ギャラリー

あつぎ市民交流プラザ
☎225-2510

会場	日程	催し名
あつぎ アートギャラリー (アミューあつぎ5階 あつぎ市民交流プラザ)	8月4～8日	平和のための展示会(パネル展示他)
	8月26～28日	餘目書道教室 第7回生徒と先生のほんわか展示会(書道作品)
	8月31日～9月6日	第9回フォトサークルA写真展(写真)
ロードギャラリー (厚木地下道)	8月19日～9月14日	あつぎ青空アート展～第30回野外彫刻造形展～作品展 犬と猫の色鉛筆画展

おたのしみ会(人形劇)

7月24日、①10時30分～②11時30分～③13時～(各回30分)。厚木シティプラザ。人形劇「こびとの靴屋」の公演。5歳以上(未就学児は保護者同伴)。市内在住の方各回40人。無料。☎7月15日から中央図書館☎223-0033へ。先着順。📍

ベビーマッサージ

①8月5日②19日、10時30分～11時30分。あつぎ市民交流プラザ。オイルを使ったマッサージで赤ちゃんとの関わり方を学ぶ。市内在住の生後1～6カ月の赤ちゃんとは保護者10組(既受講者を除く)。300円(オイル代)。☎①7月29日まで②8月3～12日に子育て支援センター☎225-2922へ。抽選。📍

プレパパママ教室・赤ちゃんを迎えた生活を考えよう

8月21日、①10時～②14時～(各回150分)。保健福祉センター。出産後の生活の変化や親の役割、赤ちゃんの成長発達を学ぶ。希望者に沐浴体験あり。市内在住の初めて親になる方各回14組。無料。☎7月15日から健康づくり課☎225-2929へ。先着順。



募集

市営住宅の入居者

《対象》吾妻団地(吾妻町1-A-

1) 3DK=2戸、吾妻(2) 団地(吾妻町2-A-2) 3DK=4戸、富士見町団地(旭町4-17-5) 2DK(車いす専用)=1戸、3DK=2戸、妻田東ハイツ(1)(妻田東1-21-1) 3DK=5戸、妻田東ハイツ(2)(妻田東1-21-2) 3DK=2戸、妻田東ハイツ(3)(妻田東1-21-3) 2DK=1戸、3DK=2戸、上向原ハイツB(及川2-9-2) 2DK=1戸、戸室ハイツA(戸室5-21-1) 1K(単身者用)=1戸、3DK=1戸、戸室ハイツB(戸室5-21-2) 1K(単身者用)=3戸《入居日》11月1日《資格》①夫婦(婚約者、内縁関係、パートナーシップ宣誓書受領証を持つ方を含む)や親子主体の家族で、市内に住居登録後1年以上続けて居住または市内に1年以上続けて勤務②収入が基準に該当③市税(延滞金を含む)を滞納していない④住宅困窮事情がある⑤入居者の中に暴力団員がいない—の全てを満たす方(単身者は①の家族要件を除く)《家賃》団地、部屋の大きさ、収入などに応じて決定。☎住宅課や市役所本庁舎、公民館、本厚木・愛甲石田駅連絡所などにある申込書を、7月15日～8月1日に直接、住宅課☎225-2346へ。

市立病院の職員

◆看護師

《対象》1993年4月2日以降生まれで2023年の国家試験で免許を取得見込みの方若干名。

■臨床検査技師

《対象》1993年4月2日以降生まれで①臨床検査技師の免許を持つ

②2023年の国家試験で取得見込み—のいずれかに該当する方1人。

■作業療法士

《対象》1993年4月2日以降生まれで①作業療法士の免許を持つ②2023年の国家試験で取得見込み—のいずれかに該当する方1人。

■社会福祉士

《対象》1988年4月2日以降生まれで①社会福祉士の免許を持つ②2023年の国家試験で取得見込み—のいずれかに該当する方若干名。

試験日は◆8月6日■9月25日。いずれも☎市立病院や市役所本庁舎、本厚木・愛甲石田駅連絡所、市立病院HPにある申込書を、直接または郵送で◆7月26日■9月14日(消印有効)までに〒243-8588水引1-16-36病院総務課☎221-1570へ。■は2次試験あり。

自然環境を保護する緑地・樹木・生け垣

緑地や美観に優れた樹木・生け垣を保護するため、「保護地区等」に指定し、奨励金を交付します。

《金額》指定を受けた緑地=1平方メートル年額18円、樹木=1本年額4500円、生け垣=1メートル年額180円(限度額1万8000円)。☎8月31日までに公園緑地課☎225-2412へ。指定要件あり。

災害時通訳ボランティア

災害時に外国籍市民を支援する通訳ボランティアを募集します。

《対象》外国籍市民の支援に理解と熱意があり通訳・翻訳ができる18歳以上。☎市役所本庁舎や市HPにある申込書を、直接または郵送、Eメールで7月29日(必着)までに〒243-8511市民協働推進課☎225-2215・✉2800@city.atsugi.kanagawa.jpへ。研修受講後にボランティアとして登録。

住居表示審議会の委員

住居表示の実施などを調査、審議する委員を募集します。

《対象》①市内在住に勤労在学中で応募日現在18歳以上②平日昼間の会議(年1回程度)に出席できる③他の審議会の委員でない④市の

議員・職員でない—の全てを満たす方1人《任期》10月1日～(2年間)《報酬》日額7800円(交通費含む)。☎まちづくり指導課や市HPにある申込書を、直接または郵送、ファクス、Eメールで8月12日(必着)までに〒243-8511まちづくり指導課☎225-2420・☎223-0166・✉5900@city.atsugi.kanagawa.jpへ。書類選考あり。

初心者俳句教室の参加者

7月～2023年6月の金曜(全12回)、13～16時。あつぎ市民交流プラザ。年会費1000円(テキスト代他)。市内在住に勤労在学の方15人。☎7月15日から俳句協会・川島☎221-3988へ。先着順。



お知らせ

老朽空き家解体工事補助金

空き家を放置すると近隣に悪影響を及ぼすため、解体費用の一部を補助します。

《対象住宅》①1年以上空き家②国の住宅の不良度の測定基準評点または1981年5月31日以前に建築され市の空き家の老朽度の測定基準評点が100点以上③所有権以外の権利設定がない—の全てを満たす市内の個人所有の戸建て住宅《対象者》空き家・敷地の所有者、相続人《補助金額》3月31日までに完了する空き家を解体し更地にする工事費用の2分の1(最大50万円)。☎住宅課や市HPにある申請書と必要書類を工事着工前までに住宅課☎225-2330へ。

あつぎ中小企業原油価格・物価高騰対策交付金

コロナ禍の原油価格や物価高騰により、売上高などが減少した事業所を支援します。

《支援額》売上などの減少額(最大10万円)《対象》2022年4～6月のいずれかの月の売上・利益が、19・20・21年の同月に比べ15%以上減っている市内の事業所など。☎

8月 移動図書館

わかあゆ号

貸し出しは1人10冊まで。雨天中止。

☎中央図書館☎223-0033

9・23日	エステスクエア本厚木 勝見公園 緑ヶ丘北公園	13:30～14:00 14:30～15:00 15:30～16:00
10・24日	たちばな幼稚園前 そりだ公園 妻田東児童館	13:15～13:45 14:15～15:00 15:30～16:00
25日	くすのき公園 山際公園 西ノ久保公園	13:30～14:00 14:30～15:00 15:30～16:00
12・26日	宮の里公園 下戸田菅原神社 上戸田児童館	10:30～11:30 14:00～14:45 15:15～16:00
2・16・30日	まつかげ台中公園 大谷公園 鷹尾児童館	13:30～14:00 14:15～15:00 15:30～16:00
3・17・31日	愛名第二公園 愛甲宮前公園 愛甲児童館	13:30～14:10 14:45～15:15 15:30～16:00
4・18日	長谷公園 毛利台児童館	14:30～15:10 15:30～16:00
5・19日	子合児童遊園 本厚木スカイハイツ 山際児童館	10:30～11:30 14:00～14:45 15:30～16:00

8月

移動

子育てサロン

☎子育て支援センター☎225-2922

1日	荻野	16日	荻野新宿
2日	中依知	17日	下古沢・温水恩名
3日	上依知・妻田	18日	愛甲原・上落合
4日	森の里・戸室・厚木ガスリセ	19日	妻田東・七沢
5日	古松台	22日	浅間山
8日	中戸田	23日	毛利台・吾妻町
9日	三田・まつかげ台	24日	下川入・上戸田
10日	宮の里	25日	山際・緑ヶ丘・金田
12日	鷹尾・上荻野	26日	岡田・藤塚

厚木ガスリセ以外は全て児童館。保護者・子ども同士の交流と子育て相談の場。小学校就学前の子どもと保護者。

《時間》10時15分～11時45分。☎当日直接会場へ。

参加無料

福祉のしごとフェア

市内の介護事業所・障がい児者支援施設の就職相談や、採用のための相談会です。



日時 7月24日 10時30分～15時30分
場所 あつぎ市民交流プラザ

☎当日直接会場へ。
※内容の詳細は市介護・障がい児者福祉指定事業所説明会実行委員会事務局☎243-3838へ。



詳細はこちら

☎介護福祉課☎225-2240

市HPなどにある申込書を、郵送、電子申請(商工会議所HP)で9月5日(消印有効)までに〒243-0017厚木商工会議所 ☎0120-306149へ。
☎産業振興課 ☎225-2832。

新型コロナウイルス感染症による後期高齢者医療保険料の減免

世帯の主たる生計維持者が死亡または重篤な傷病を負った場合や、事業収入などが一定の基準以上減少した方は、保険料を減免できる場合があります。☎国保年金課 ☎225-2223。

学校給食費コールセンターを8月1日に開設

期限を過ぎても学校給食費を納付していない方にオペレーターが電話で呼びかけます。ATM操作や指定口座への振り込み指示、自宅訪問はしません。☎学校給食課 ☎225-2683。

「県弁護士会人権賞」候補者の推薦

《対象》県内で人権侵害に対する救済活動や人権思想の普及活動などをした個人・団体。☎県弁護士会HPにある推薦書などを直接または郵送で7月29日(必着)までに〒231-0021横浜市中区日本大通9県弁護士会 ☎045-211-7705へ。

子宮頸がん予防ワクチンの特例接種と自費接種の償還払い

接種の勧奨が控えられた影響で定期予防接種の期間に受けられなかった方を対象に次の措置があります。
■特例接種(キャッチアップ接種)
《対象》定期予防接種の対象期間に受けていない女性(対象者には7月頃通知)《期間》2022年4月～(3

年間)。詳細は通知や市HPに掲載。
■自費接種の償還払い
《対象》自費で接種した1997年4月2日～2005年4月1日生まれで、22年4月1日現在市内在住の女性。申請方法などの詳細は市HPに掲載。☎健康づくり課 ☎225-2203。

自筆証書遺言書保管制度

相続の紛争を防ぐため、自筆の遺言書を法務局で長期保管する制度です。1通3900円で保管し、相続が発生した際、遺言者が指定した1人に通知します。☎横浜地方法務局厚木支局 ☎224-3163。

8月13～15日は市立小・中学校閉庁日

教職員の多忙化緩和と休暇取得促進のため閉庁日を設けます。学校への問い合わせは閉庁日以外にお願いします。☎教育総務課 ☎225-2663。

国民年金手続きの電子申請開始

スマートフォンやパソコンからマイナポータルを利用して申請手続きができます。
《対象の手続》国民年金第1号被保険者加入の届け出、国民年金保険料免除・納付猶予申請、学生納付特例申請手続き(マイナンバーカード、マイナポータルの「利用登録」が必要)。☎ねんきん加入者ダイヤル ☎0570-003-004。

7月25～31日は「ともに生きる社会かながわ推進週間」

県と県議会では2016年7月26日の津久井やまゆり園事件を受け「ともに生きる社会かながわ憲章」を定めました。誰もがその人らしく暮ら

夏のコンクール作品募集

夏休みに実施するコンクールの作品を募集します。応募方法や締め切りなどは市HPで確認してください。

募集内容	問い合わせ	対 象
第76回あつぎ鮎まつり思い出絵画コンクール	観光振興課 ☎225-2820	小学生
ごみ収集車イメージアップ絵画	環境事業課 ☎225-2793	
動物愛護に関するポスター	生活環境課 ☎225-2750	
下水道作品コンクール(ポスター・作文・書道)	下水道総務課 ☎225-2360	小学4年生
青少年発明コンクール(発明作品)	産業振興課 ☎225-2830	小・中学生
社会を明るくする運動作文	福祉総務課 ☎225-2200	
ごみ減量リサイクルポスター	環境事業課 ☎225-2793	
土砂災害防止に関する絵画・作文	河川ふれあい課 ☎225-2381	
防火ポスター	予防課 ☎223-9371	
こども科学賞 科学作品(絵・模型) 科学研究(レポート)	教育指導課 ☎225-2675	小学生
和田 ^{でん} 傳文学賞 詩・作文 詩・作文・短歌・俳句		中学生
人権作文・ポスター	市民協働推進課 ☎225-2215	小・中学生 高校生
文化財保護ポスター	文化財保護課 ☎225-2509	
明るい選挙啓発ポスター	選挙管理委員会 ☎225-2490	

せる社会を目指しましょう。☎県共生推進本部室 ☎045-210-4961。

7月は河川愛護月間

身近な河川をきれいに保ちましょう。☎河川ふれあい課 ☎225-2380。

中小企業退職金共済制度

中小企業のための国の退職金制度です。パートタイマーや家族従業員も加入できます。掛け金の一部は国の助成を受けられ、全額非

課税。外部積立型のため、管理も簡単です。☎中小企業退職金共済事業本部 ☎03-6907-1234。

試験電波の発射に伴うテレビ受信障害発生時の対応

携帯電話での新しい電波利用開始に伴い、8月18日以降、試験電波を発射する予定です。テレビの受信障害が起きた際は700MHz^{メガヘルツ}テレビ受信障害対策コールセンター ☎0120-700-012(9～22時)へ。

あつぎのえいがかん kiki

神は見返りを求める 百年と希望 ツククサ	7月9～29日
ムクウェゲ「女性にとって世界最悪の場所」で闘う医師 死刑にいたる病 流浪の月	7月16～29日
a-ha THE MOVIE 冬薔薇(ふゆそうび) マイスマールランド	7月23日～8月5日
ショージャンクの空に	7月30日～8月12日

鑑賞料、上映時間などの詳細は、直接劇場へ。感染症予防のため、共有部の除菌などの対策をしています。
☎あつぎのえいがかん kiki ☎240-0600

広告

サマージャンボ7億円

(1等5億円・前後賞各1億円合わせて)

サマージャンボミニ3,000万円

(1等3千万円)

この宝くじの収益金は市町村の明るく住みよいまちづくりに使われます。

7月5日 2種類同時発売!

発売期間 7/5 火～8/5 金
抽せん日 8/17 金
公益財団法人神奈川県市町村振興協会 各1枚 300円



文化芸術を青空の下で あつぎ青空アート展 ～野外彫刻造形展～

展示会の出展作品と運営スタッフを募集します。

開催日 10月9～16日
■出展作品
《テーマ》自由(グループも可)《費用》無料
◆ボランティアスタッフ
《内容》ワークショップの補助、受け付けなど

☎■直接、またはEメールに氏名(団体名)、〒住所、電話番号、Eメールアドレス、参加人数(団体のみ)を書き、9月8日までに〒243-8511文化生涯学習課 ☎225-2508・☎0350@city.atsugi.kanagawa.jpへ。
◆9月15日までに電話で申し込み。

市民文化祭(10月15日～11月13日) 文化作品展 出展者募集

■文化作品展 ☎8月15日までに各問い合わせ先へ。

催し物	展示期間	会場	問い合わせ
華道展	10月15・16日	あつぎ市民交流プラザ	揚石 ☎090-7182-6040
川柳展 課題は水(1人3句以内、ハガキで投句)	10月15～25日		瀬戸 ☎0463-94-6609
短歌展(1人1首)			大谷 ☎241-1789
俳句展(自筆2句以内)			川島 ☎221-3988
写真展(1人1点)	10月18～24日		川瀬 ☎224-2325
書道展	10月26日～11月1日	紙崎 ☎242-8765	
美術展(陶芸を含む。絵画は10号以下、1人1点)		藤巻 ☎080-9547-8889	
菊花展	11月2～6日	アミューあつぎ	大貫 ☎228-4542

◆作品展示団体
《発表日》11月3～8日
《募集内容》絵画や書道などの作品
《場所》あつぎ市民交流プラザ
《対象》①市内を拠点に活動し10人以上で構成(他の日程で市民文化祭に出演する団体は除く)②未成年で構成する団体は成人の指導者がいる③営利を目的としない④自主運営ができる一の全てに該当する団体1組

☎文化生涯学習課や市HPにある申込書を直接または郵送、ファクス、Eメールで8月5日(必着)までに〒243-8511文化生涯学習課 ☎225-3130・☎0350@city.atsugi.kanagawa.jpへ。抽選。

☎文化生涯学習課 ☎225-2508

新型コロナウイルス関連情報

ワクチン接種情報

4回目接種の接種券を順次送ります。接種券が届き次第、希望する方は予約をお願いします。

※情報は6月30日時点

☎市新型コロナウイルスワクチン接種コールセンター ☎0570-054-666

4 回目接種

- 対 象 ①60歳以上
②基礎疾患がある18～59歳※1
③感染症の重症化リスクが高いと医師が認めた18～59歳



4回目接種の詳細

■接種券の発送

- ①3回目接種から5カ月前後で送付（申請不要）
②③かかりつけ医と相談し、接種する場合は市HPや相談窓口☎225-2792から申し込み



②③の申請

《申請期間》3回目接種が4月完了の方＝8月10日まで

■4回目接種会場までのタクシー費用の一部を助成

《対 象》自宅から接種会場までの移動が困難な方

《助成額》1人500円分

（接種のための移動以外には利用不可）

☎接種券が届いたら市HPまたは相談窓口で申し込み。4回目の接種券に同封してある場合は申請不要。

☎市新型コロナウイルスワクチン接種相談窓口 ☎225-2792（8時30分～17時15分）。



タクシー券申請

▶個別接種

《場所》市内医療機関（詳しくは市HPに掲載）

《ワクチン》ファイザーまたはモデルナ

《予約方法》実施医療機関で異なる



実施医療機関

ノババックスワクチン（武田社製）の接種

《場所》市内6カ所の医療機関（市HPに掲載）《対象》18歳以上で1～3回目接種の方（3回目は2回目接種完了から6カ月経過後）

※1 基礎疾患は、次のいずれかに該当する方を指す。

- 次に該当し、通院または入院している
 - （1）呼吸器・心臓（高血圧を含む）・腎臓・肝臓（肝硬変など）の慢性的病氣
 - （2）糖尿病でインスリンや飲み薬で治療中または他の病気を併発している
 - （3）血液の病氣（鉄欠乏性貧血を除く）
 - （4）免疫の機能が低下する病氣（治療中の悪性腫瘍を含む）
 - （5）ステロイドなど、免疫の機能を低下

させる治療を受けている

- （6）免疫の異常に伴う神経疾患や神経筋疾患
 - （7）神経・神経筋疾患が原因で身体の機能が衰えた状態
 - （8）染色体異常
 - （9）重症心身障害
 - （10）睡眠時無呼吸症候群
 - （11）重い精神疾患や知的障害
- 2 BMI30以上の方
BMI＝体重（kg）÷身長（m）÷身長（m）

▶集団接種 ※3回目接種は7月30日まで

《場所》7月まで…保健福祉センター

8月から…老人福祉センター寿荘

《ワクチン》モデルナ

※7月23日は3回目接種のみファイザーで接種可

《予約方法》

■電話予約

☎8時30分～17時15分にコールセンター☎0570-054-666へ。

※手元に接種券を用意しておかけください。

■インターネット予約

①予約ページにアクセス

市HPのトップページまたは下の二次元コードから予約サイトへ



②ログイン・日時選択

接種券番号（10桁）と接種する方の生年月日を入力。氏名、電話番号などを入力して予約完了



◆予約なし接種（3回目接種のみ） ☎接種券、本人確認書類を持ち受け付け終了1時間前までに直接会場へ。

眠れるココロとカラダの作り方
睡眠力アップ
基礎講座

眠りの改善方法を保健師が講義。ゲートキーパー養成講座や香り袋作りの体験も同時開催します。

日時・会場

- 8月18日 依知北公民館
 - ◆ 23日 玉川公民館
 - ◆9月 9日 荻野公民館
 - ◆ 13日 依知南公民館
- 各回14時～15時30分

対象 市内在住の40～64歳15人

費用 無料

☎8月■5日◆15日までに健康づくり課☎225-2201へ。抽選。

大人女子のための 無料
フィットネス・プログラム

忙しい女性のためのリフレッシュ講座で、健康について学んでみませんか。

■AMOREコース

日時 9月26・29日、10月3・11・17・20・25日（全7回）。10～12時

場所 保健福祉センター

あつぎ市民交流プラザ

内容 健康・栄養講座やラテン系エクササイズなど

対象 市内在住の40～59歳で、介護保険サービスを利用していない女性20人（託児あり。1歳～小学3年生10人。無料）

☎8月12日までに健康づくり課☎225-2201へ。抽選。♫

「身近なSDGs」
作品コンテスト

作品募集

SDGsの身近な取り組みや感じたことを表現した作品を募集します。優秀作品は市HPや今秋開催するイベントで展示します。

《対象作品》写真や川柳

イベント当日に一般投票を実施し最優秀賞を決定。後日記念品を進呈。



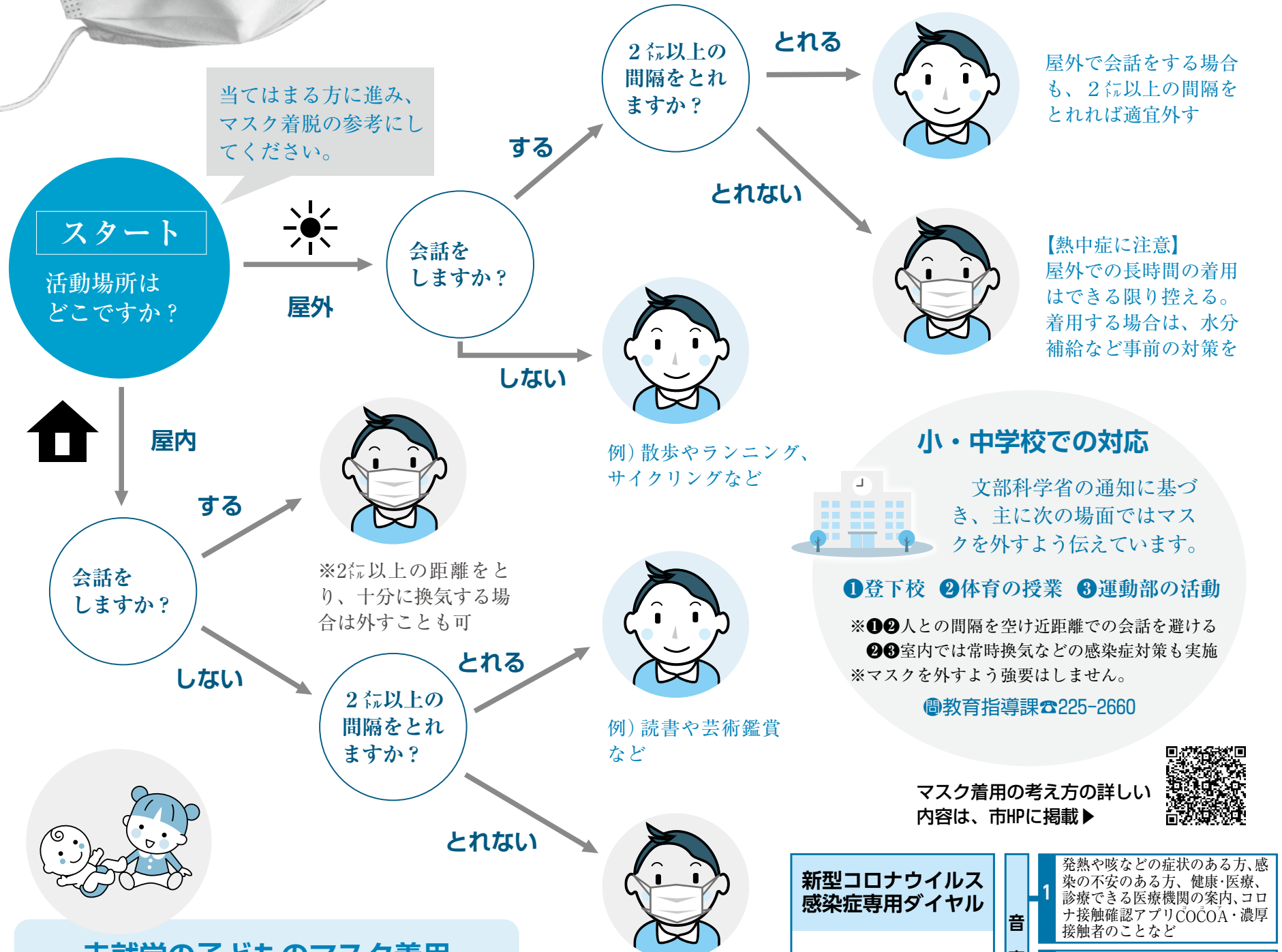
☎郵送またはEメールに〒住所、氏名、電話番号を書き、作品のデータまたは原本を添え8月19日（消印有効）までに企画政策課☎225-2450・✉1100@city.atsugi.kanagawa.jpへ。1人何作品でも応募可。作品は返却しません。詳しくは市HPに掲載。

熱中症に注意しながら感染予防

マスク着用の考え方

厚生労働省から、マスク着用の考え方が示されました。熱中症を防ぐため、活動する場所や内容に応じた着脱をお願いします。

健康長寿推進課 ☎225-2174



未就学の子どものマスク着用

- 2歳未満(乳幼児)⇒ 着用は推奨しない
- 2歳以上 ⇒ 保育所などでは、個々の発達状況や体調を踏まえる必要があるため、他者との身体的距離に関わらず、着用を一律には求めない



商店街プレミアム商品券

厚木みなみ商工クラブの店舗で使える商品券6500円分を、5000円で販売します。



販売期間 8月1日～9月15日
販売場所 参加店店頭(市HPに掲載)
価格 1セット5000円(500円×13枚)
購入上限 1人10セット
発行数 1600セット
使用期限 9月15日まで
☎当日直接販売場所へ。先着順。



商業にぎわい課 ☎225-2840



サークルの情報などを紹介。

- ◆**厚木足揉みストレッチ会** 火曜(月3回)、13時30分～15時。老人福祉センター寿荘。健康維持のためのつぼ押しやストレッチ。女性の方。入会金500円、月会費1500円。☎米村 ☎228-7953。
- ◆**ヨガサークルさつき** 火曜、18時40分～19時50分。あつぎ市民交流プラザ。ヨガで安定した心と体をつくる。月会費4000円。☎中西 ☎247-7688。
- ◆**森林ボランティア** 第4日曜、9時30分～15時。七沢森林公園他。森林や林道の下草刈り、間伐、植樹。年会費1000円。☎菱田 ☎090-7184-0564。

- ◆**マクラメ&ラメルヘンテープ** 第3木曜、12～15時。あつぎ市民交流プラザ。バッグや小物、タペストリーなどを作る。定員5人。月会費1400円。☎菊地 ☎090-6129-4351。
- ◆**杖道「厚木相武会」** 火・木曜、9～13時。(木曜は19～21時もあり)。依知南公民館他。日本古来の武道「杖道」の体験。高校生以上。無料。☎見留 ☎080-4677-3668。
- ◆**フラダンス「リフレッシュ無料体験会」** 7月28日、10時～10時50分。南毛利学習支援センター。基礎を学びながらリフレッシュ。女性の方(子ども連れ可)。無料。☎内村 ☎090-6007-8056。

掲載依頼は、市HPにある申込書を、ファクス、Eメールで広報課 ☎223-9951・☎0200@city.atsugi.kanagawa.jpへ。



「すてきなコーヒー屋さんには他にもたくさんある。僕はコーヒーで地域を伝えたい」と笑顔

コーヒーを通じて厚木の魅力を伝えたい

コーヒー焙煎士 酒井 涼旦郎さん(29・飯山)

コーヒー焙煎の仕事を続けて11年になります。市内に焙煎所を造る計画を進めていて、7月末に完成予定です。

高校卒業後、家が近いという理由で飲料メーカーの焙煎工場に就職しました。当初コーヒーには興味がなく、何となく作業をこなす日々。20歳の時、現在の妻が就職活動に打ち込む姿を見て何か頑張りたいと思い、知識や鑑定技術が習得できるコーヒーインストラクターの資格を目指しました。勉強する中で、産地や焙煎方法で異なる味や一杯が完成するまでの過程を知り、コーヒーの世界に引き込まれました。同じ一杯に見えても農家や焙煎士、コーヒーを入れるバリスタなど、関わる人も込められた思いも

違います。それぞれが持つ物語を知ると、コーヒーがいとおしく感じます。

そんな中、感染症で地元にいる時間が長くなり、地元の歴史や文化を知ったことで、より愛着が湧きました。もっと多くの人に厚木を知ってもらうため今は、いり方やブレンドなどコーヒーで厚木らしさを表現できないか考えているところです。厚木でしか飲めない、訪れるきっかけになるコーヒーを作りたいです。



先輩がひいたケーキのような甘く複雑な味の一杯に衝撃を受けた

無料相談

※感染症の拡大を防ぐため、中止になる場合があります。事前に問い合わせてください。
※要予約 以外は当日直接会場へ。先着順。

あつぎ健康相談ダイヤル24

24時間年中無休

0120-31-4156

医療機関を受診する前に電話で相談を相談(健康・医療・介護・育児)・医療機関情報

高 齢 者 介 護	月～金曜(水曜除く)、9～17時 高齢者の生活・介護全般	介護福祉課 ☎225-2220	2階	総合相談コーナー(1階)	市役所本庁舎
一 人 親 等 家 庭	月～金曜、8時30分～17時 一人親家庭などが抱える悩みや自立に関する相談など	子育て給付課 ☎225-2241			
税 務	8月1・15日、13～16時 要予約(前週から受け付け。先着6人)	市民協働推進課 ☎225-2100 (人権相談は☎225-2215)			
登 記	8月8日、13～16時				
法 律	火曜、第2～4水曜、10～16時 要予約(前週から受け付け。先着9人)				
司 法 書 士 法 律	7月25日、13～16時 要予約(前週から受け付け。先着6人)				
交通事故	7月15・22日、8月12日。13～16時				
行 政	7月28日、13～16時				
外 国 人	木曜、13～16時 ポルトガル語・スペイン語・英語				
不 動 産	8月4日、13～16時				
公 証 人	7月15日、8月5日。13～15時	都市計画課 ☎225-2401			
行政書士	8月1日、13～16時				
人 権	第1～4水曜、13～16時	住宅課 ☎225-2330			
特定開発事業紛争	金曜、9～16時 要予約 特定開発事業に関する紛争など				
マンション管理	第3水曜、13～16時 要予約(7日前まで) 管理組合の運営、長期修繕計画など	厚木保健福祉事務所 ☎224-1111	厚木保健福祉事務所		
精神保健・認知症相談	月2回程度実施 要予約 心の病気、アルコール・薬物などの依存症、認知症の相談				
専 門 的 栄養相談	9時30分～16時 要予約 難病・合併症の方やその家族への食事相談				
療育歯科相談	月2回程度(火・水曜)。9～12時、13時30分～16時 要予約 病気や障がい、発達の遅れなどがある3歳未満児				
エイズ・梅毒の検査・相談	月2回程度実施(木曜) 要予約 相談は匿名可能で随時受け付け	消費生活センター ☎294-5800	厚木商工会議所(4階)		
消費生活	月～金曜、9時30分～16時 契約などのトラブルや悪質商法など				
多重債務	第1水曜(祝日の場合は第2水曜)、13～16時 要予約				

児童虐待 D V	月～金曜、9～17時 DV相談は女性専用	家庭相談課 ☎221-0181・0182		市役所第2庁舎
女性一般	月～金曜、10～17時 生き方や家庭、職場の悩みなど	女性のための 相談室 ☎221-0123	7階	
女性法律	第3金曜(祝日の場合は第2金曜)、 13～16時 要予約			
教 育	月～金曜、9～17時(火曜は20時) 要予約 子どもの教育※電話・Eメールでの相談可	青少年教育相談センター ☎221-8080	6階	
ボランティア	第3金曜、13～16時	市民協働推進課 ☎225-2141	3階	
生活困窮 からの自立	月～金曜、9～17時	福祉総務課 ☎225-2895	1階	
成年後見	第2・3水曜、13～16時 要予約 司法書士 第3木曜、13～14時 要予約 弁護士	権利擁護支援センター ☎225-2939	4階	保健福祉センター
終 活	第2・3火曜、13～15時 要予約 司法書士			
生活習慣病 予 防	8月4日、9時15分～11時20分 要予約 8月15日、13時15分～15時20分 要予約		3階	
自殺予防	8月4日、9～12時 要予約(前日まで) 8月15日、13～16時 要予約(前日まで) 臨床心理士による「いのちのサポート相談」	健康づくり課 ☎225-2201	2階	
健 康	月～金曜、9～17時			
子 育 て	8時30分～17時15分	子育て支援センター ☎225-2922	8階	あつぎ市民交流プラザ (アミューあつぎ)
就 労	月～土曜、10～17時 要予約 15～49歳のニートや引きこもりの方の就労	若者サポートステーション ☎297-3067	7階	
勤労者のための 法律相談(夜間)	第4金曜、17時20分～20時 要予約 労働条件、賃金不払い、解雇、生活のトラブルなど	産業振興課 ☎225-2585	5階	
働く人の 心の悩み	偶数月の第4水曜、18時～20時50分 要予約			
歯と口の 健康相談	月～金曜、9～17時	厚木歯科医師会 ☎221-8733		
地 域 の 困 り ごと	月～土曜、8時30分～17時15分(土曜は12時 まで) 家族の介護や健康の悩み、地域の高 齢者の相談など	各地区の地域包括支援センター (地域包括ケア推進課 ☎225-2224に確認)		