

編集・発行 / 厚木市広報課  
〒243-8511 神奈川県厚木市中町 3-17-17  
TEL.046-223-1511(代) FAX.046-223-9951

6月							7月						
日	月	火	水	木	金	土	日	月	火	水	木	金	土
						1	1	2	3	4	5	6	
2	3	4	5	6	7	8	7	8	9	10	11	12	13
9	10	11	12	13	14	15	14	15	16	17	18	19	20
16	17	18	19	20	21	22	21	22	23	24	25	26	27
23	24	25	26	27	28	29	28	29	30	31			
30													

市役所への郵便物は「〒243-8511 〇〇課」で届きます。

☎=申し込み ☎=問い合わせ  
☎=電話番号 ☎=ファクス番号  
✉=Eメール HP=ホームページ

♻️=マイタウンクラブ (♻️印の番号で、ウェブ上から詳しい情報を確認できます。♻️と記されたものは、申し込みもできます)

**広報あつぎデジタル版**

アプリ ネット

マイ広報あつぎ 検索

ネットは多言語にも対応

**広報テレビ・ラジオ番組**  
イベント情報や街の話題などを紹介

**ケーブルテレビ** AIC「あつぎ元気 Wave」  
①12時～②19時30分～③22時45分～  
(各15分)

**テレビ** tvk「猫のひたいほどワイド」  
毎月第1・3月曜、13時ごろ(3分程度)  
tvk データ放送  
テレビリモコンのdボタンを押して、厚木市の一押し情報をチェック

**ラジオ** FM ヨコハマ  
「ラプリーデー」(84.7MHz)  
毎月第1・3火曜、9時35分ごろ(3分程度)  
他にもフェイスブックやインスタグラムなど、さまざまなソーシャルメディアで情報を発信中  
詳しくは 厚木市 ソーシャルメディア 検索

厚木市民情報提供システム **スマ報**  
道路の損傷や公園遊具の不具合などの情報をお寄せください

**災害情報** のメールマガジン  
防災行政無線の内容も配信  
登録受付中

# あつぎキッズガイド

## 参加者募集

東京五輪・パラリンピックで市内を訪れる外国人をサポートするために、英語を学ぶ子どもたち「AKG(あつぎキッズガイド)」を募集します。 ☎教育指導課 ☎225-2660



AKGで楽しみながら触れるうちに英語が好きになりました。来年は外国人が多く日本を訪れると思うので、交流してみたいです。  
2018年参加 小崎 生来さん (南毛利小6年)

たくさんの外国人の先生と話せるので、自信がついて自分から発言するのが楽しくなりました。  
2018年参加 羽鳥 結さん (妻田小6年)

学校とは違うやり方で英語を学びました。将来、空港で外国から来た方を案内する仕事に就いて、日本と外国をつなぐ人になりたいです。  
2018年参加 渡部 璃子さん (緑ヶ丘小6年)

《日程》前期=7月20日、8月24日、9月7日、10月12日 後期=11月16日、12月21日、1月18日、2月15日(各期全4回) 《会場》あつぎ市民交流プラザ 《内容》ゲームや料理を通じた英語学習 《費用》無料 《対象》市内在住の小学4～6年生各期25人。詳しくは市HPに掲載  
☎小学校や市HPにある申込書を、直接または郵送で6月17～24日(必着)に〒243-8511教育指導課へ。抽選。

**催し**

- 青春劇場**
- 唄う！青春劇場カラオケ大会  
7月6日、15～16時。ゲストは井上まり子。
  - あつぎ青春劇場落語会  
7月27日、11時～12時30分。出演は初音家左吉。いずれもアミューあつぎ。定員100人。500円。☎当日直接会場へ。先着順。☎商業にぎわい課 ☎225-2834。

- 神奈川工科大学 厚木市子ども科学館の催し**
- プラネタリウムライブ投影  
6月23日、13時30分～14時10分。「今夜の星空と水星のお話」をテーマにスタッフが解説。定員90人。200円(中学生以下50円)。☎当日9時から観覧券を販売。☎192081
  - キッズ☆プラネタリウム「たなばたさま」  
7月7日、①12時～②13時30分～(各回40分)。子どもと一緒に楽し

- める生演奏の星空コンサート。定員90人。200円(中学生以下50円)。☎6月23日(年間パスポートを持つ方は22日)9時から電話で受け付け。☎192077
- ミニ工作教室「カタカタ誕生星座」  
7月14日、13時30分～14時。ばねの仕組みを使ったおもちゃを作る。定員35人。無料。☎当日10時から整理券を配布。☎192080
- おもしろ実験「空気のカ」  
7月14日、14時30分～15時。工作と実験で空気のカを学ぶ。小学生以上10人。無料。☎当日10時から整理券を配布。☎192079
- ラジオ工作教室  
8月18日、13～16時。ラジオを組み立てながら電波の仕組みやアマチュア無線を学ぶ。小学4～6年生と保護者16組。2500円程度(材料費)。☎6月22日(市外の方は23日)9時から電話で受け付け。☎192078
- 昼寝タリウム  
木曜、12時15分～12時45分。満天の星の下、ゆったりとプラネタリウムで過ごす。定員90人。200円(中学生以下50円)。☎当日9時から観覧券を販売。☎182964  
いずれも会場、問い合わせは子ども科学館 ☎221-4152。先着順。

**厚木市民朝市**

日曜、5時30分～7時。文化会館駐車場。市内産の新鮮で安心・安全な農産物や加工食品などを販売。☎農業政策課 ☎225-2801。

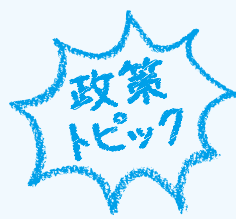
**夕焼け市**

水曜、17～18時。荻野運動公園。市内産の新鮮で安心・安全な農産物や加工食品などを販売。☎農業政策課 ☎225-2801。

**親子平和学習「平和について考えるピースリングバスツアー」**

7月26日、8時30分～17時30分。明治大学平和教育登戸研究所資料館(川崎市)、川崎市平和館。戦争の悲惨さや平和の尊さを考えるバスツアー。市内在住の小・中学生と高校生25人(小学生は保護者同伴)。100円程度(保険料)。☎ハガキ、ファクス、Eメールに〒住所、氏名(ふりがな)、生年月日、電話番号、学校名、学年を書き、7月1日(必着)までに〒243-8511福祉総務課 ☎225-2200・☎221-2205・✉1900@city.atsugi.kanagawa.jpへ。抽選。☎☎192156  
《「催し」は2面に続きます》





## 主要9河川 洪水浸水想定区域図を公表

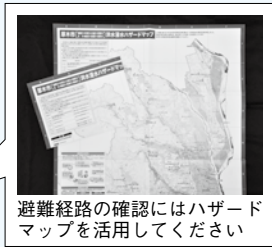
河川の増水・氾濫に備え、県や市では市内を流れる河川の洪水浸水想定区域図を作成しています。4月に山際川の区域図が完成し、主要9河川（右図参照）がそろいました。

### 洪水浸水想定区域図って？

河川が氾濫した場合に浸水が想定される区域や、水深、浸水継続時間、家屋倒壊などを色別で示しています。自宅や職場などがどのくらい浸水するのかを確認できます。

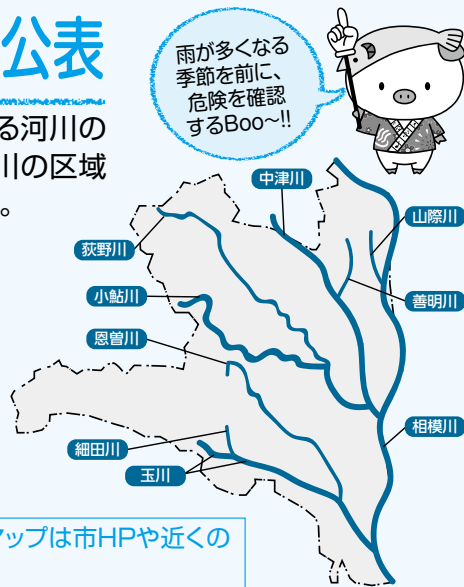
### どうやって使うの？

区域図を基に災害時の浸水箇所や避難場所などを示した「洪水浸水ハザードマップ」を作成・配布している他、今後作成する「地区別防災マップ」にも反映していきます。



避難経路の確認にはハザードマップを活用してください

想定区域図とハザードマップは市HPや近くの公民館で確認できます。



雨が多くなる季節を前に、危険を確認するBoo~!!

市内を流れる一級河川と準用河川の区域図を作成

☎洪水浸水想定区域図＝河川ふれあい課☎225-2380・洪水浸水ハザードマップ＝危機管理課☎225-2190

### あつぎ古民家岸邸の七夕

6月26日～7月15日（7月1・2・8・9日は休館）、10～17時。古民家岸邸。ささ竹や短冊などを飾る。7月6日、13～15時は民話や折り紙遊びを実施。無料。☎当日直接会場へ。☎あつぎ郷土博物館☎225-2515。☎192095

### 斎場施設見学会

6月30日、10時30分～12時。市斎場。施設見学と葬儀の説明。定員30人。無料。☎6月15～29日に市斎場☎281-8595へ。先着順。

### かながわにじいろトーク

7月13日、14時30分～16時30分。本厚木駅付近の公共施設（詳しくは申込者に連絡）。「周りとの付き合い方」がテーマの交流会。10・20代の性的マイノリティー当事者14人。300円（茶菓子代。高校生以下無料）。☎7月12日までにかながわにじいろトーク事務局☎045-306-6769へ（HPからも申し込み可）。先着順。☎県人権男女共同参画課☎045-210-3640。

### あつぎYMCA こども食堂

①6月28日、17～19時＝保育園の給食の献立を食べる②7月14日、11時30分～14時＝昼食とレクリエーション。あつぎYMCA。乳幼児～中学生と保護者各回50人。100円（保

護者300円）。☎当日直接会場へ。先着順。☎あつぎYMCA☎223-1441。

### ユネスコ・サマースクール

7月23日、8～16時。玉川公民館他。座禅体験や平和を考える学習会など。小学3年～高校生30人。500円。☎6月15日～7月12日に厚木ユネスコ協会☎242-2050へ。先着順。

### 市民水泳選手権大会

8月11日、8時40分～16時30分。萩野運動公園。50・100メートル（自由形・平泳ぎ・背泳ぎ・バタフライ）、200メートル（個人メドレー、自由形・メドレー・混合フリーリレー）。市内在住在勤在学の小学5年生以上。1000円。☎ハガキ、ファクスに〒住所、氏名（ふりがな）、性別、大会当日の年齢、学年、電話番号、種目（2種目まで）を書き、7月16日（必着）までに〒243-0203下萩野1082-3市水泳協会・佐々木☎・☎241-0938（電話は19～20時）へ。リレーは当日会場で受け付け。



## 講座

### フレイル（虚弱）チェック

7月22日、13時30分～15時30分。老人福祉センター寿荘。加齢で筋

力や心身の活力が低下した状態（フレイル）を検査。市内在住の65歳以上30人。無料。☎直接、電話またはハガキに講座名、〒住所、氏名、生年月日、電話番号を書き、7月1日（必着）までに〒243-8511介護福祉課☎225-2388へ。抽選。☎192006

### 健康運動指導士による未病運動講座

7月①12日②24日、9時30分～、10時15分～、11時～（各回30分）。保健福祉センター。健康運動指導士による正しい歩き方や腰痛・膝痛予防の運動、おなか周りをすっきりさせる体操などのアドバイスと実技。20歳以上の方。無料。☎当日直接会場へ。☎健康づくり課☎225-2201。☎①192018②192019

### 気にするだけの毎日にサヨナラ！ 血圧ミラクルチェンジ

7月①26日＝依知北公民館②30日＝森の里公民館、14時～15時30分。高血圧予防や食事改善のこつを学ぶ。ゲートキーパー養成講座と血管年齢測定も同時開催。市内在住の40～64歳各回30人。無料。☎6月17日から健康づくり課☎225-2201へ。先着順。☎①192038②192039

### 健康スイミング教室

■高齢者健康づくり教室

《対象》市内在住の65歳以上各コース20人。Aコース（初心者）＝7月30日～9月24日の火曜、11時30分～。Bコース（息継ぎができない方）＝7月30日～9月24日の火曜、10時～。Cコース（息継ぎができる方）＝8月1日～9月26日の木曜、14時～。ウォーキング＝7月31日～9月25日の水曜、15時30分～。アクアビクス＝7月30日～9月24日の火曜、14時～。

### 障がい者健康づくり教室

《対象》市内在住で身体障害者・療育・精神障害者保健福祉手帳のいずれかの交付を受けている18歳以上《日程》7月31日～9月25日の水曜。Eコース（介助の必要がない方）＝14時～。定員20人。Fコース（介助者の付添いが必要な方）＝11時～。定員7人。

### 障がい児健康づくり教室

《対象》市内在住で身体障害者・療育・精神障害者保健福祉手帳または障害児通所支援・障害福祉サービス受給者証のいずれかの交付を受けている18歳未満20人。Jコース＝7月29日～8月29日の月・木曜、11時30分～。

いずれも全8回、各回60分。保健福祉センター。無料。☎身分証を持ち、6月24～29日に保健福祉センター☎225-2968へ。抽選。

### 介護予防からだいいき運動教室

7月4・11・18・25日、14～16時。東町スポーツセンター。市内在住の65歳以上。要介護認定を受けている方は要相談。無料。☎当日直接会場へ。☎介護福祉課☎225-2388。☎182739

### 市立病院講演会「歩いた時の足の痛み 血管病かも？」

7月18日、14～15時。市立病院。足の痛みを引き起こす血管病を専門医が解説。定員80人。無料。☎7月4日までに病院総務課☎221-1570へ。抽選。☎192075

### 食の安全講演会

7月25日、13時30分～15時30分。厚木商工会議所。「子どものおやつ

## 夏はみんなで自然体験 七沢自然ふれあいセンターの催し

キャンプにカヌー体験に森遊び。この夏は自然の中で大人も子どもも思い切り遊びませんか。

☎七沢自然ふれあいセンター☎248-3500

### ①ステップアップキャンプ

日時 7月22～24日（2泊3日）10時～  
場所 七沢自然ふれあいセンター  
内容 川遊び、キャンプクッキングなど  
費用 5500円（材料費、リネン代、保険料）  
対象 市内在住の小学3～6年生40人

### ③親子森のようちえん・夏

日時 8月12日 10～15時  
場所 七沢自然ふれあいセンター  
内容 森探検、工作、水遊びなど  
費用 350円（材料費、保険料）  
対象 市内在住の未就学児の親子70人



### ②大人のための外遊びクラブ

日時 8月4日 10～15時  
場所 宮ヶ瀬湖親水池カヌーロッジ  
内容 カヌー体験  
費用 2000円（材料費、保険料）  
対象 市内在住在勤在学の18歳以上（高校生を除く）20人



### ④七沢チャレンジキャンプ

日時 8月19～23日（4泊5日）10時～  
場所 七沢自然ふれあいセンター  
内容 ナイトハイク、流しそうめんなど  
費用 9500円（材料費、リネン代、保険料）  
対象 市内在住の小学5年～中学3年生30人

### 参加者募集 次期総合計画策定に向けて

## ワールドカフェ

リラックスした雰囲気の中で、皆さんが思い描く「あつぎのまち」を自由に語り合いませんか。

日時 7月27日 13時～15時30分  
会場 市役所第二庁舎  
対象 市内在住在勤在学の16歳以上40人  
☎ハガキ、ファクス、Eメールに〒住所、氏名（ふりがな）、年齢、電話番号を書き、7月5日（必着）までに〒243-8511企画政策課☎225-3732・☎1100@city.atsugi.kanagawa.jpへ（市HPからも申請可）。抽選。

☎企画政策課☎225-2455





に何を与える・栄養成分や添加物で注意すること」がテーマの講演。定員100人。無料。手話通訳あり。託児あり(1歳～小学3年生10人。7月8日までに要予約)。**☎**直接、電話またはファクスに〒住所、氏名、電話番号を書き、6月17日から消費生活センター**☎**225-2155・**☎**294-5801へ。先着順。☎192033

### シルバードライビングスクール

7月22日、10～12時。厚木中央自動車学校。厚木警察署による講座と実技指導で運転時の癖や注意点などを学ぶ。普通自動車運転免許を持つ市内在住の65歳以上20人。無料。**☎**電話またはハガキ、ファクスに〒住所、氏名、生年月日、電話番号を書き、7月5日(必着)までに〒243-8511交通安全課**☎**225-2760・**☎**221-0260へ。抽選。

### 消費税制改正・軽減税率への対応セミナー

6月25日、①15時～②18時30分～(各回120分)。厚木商工会議所。税制改正の内容や軽減税率制度、改正後の対応などを学ぶ。無料。**☎**電話またはファクスに〒住所、代表者氏名、事業所名、希望時間、参加人数を書き、産業振興課**☎**225-2830・**☎**223-7875へ。

### 終活を始めてみませんか? エンディングノートを活かして

7月6日、14時～15時30分。中央図書館。県行政書士会厚木支部による講座と個別相談会。定員40人(相談は10組)。無料。**☎**6月15日から中央図書館**☎**223-0033へ。先着順。☎192044

### リカレント学習講座

■初心者向けパソコン教室  
7月30・31日、8月1日(全3回)。9時30分～12時。厚木商業高校。パソコンの基本操作や写真・画像の取り込み方などを学ぶ。定員30人。☎192083  
◆西高生と楽しく歌おう!混声合唱  
8月1・2・5日(全3回)、10～12時。厚木西高校。発声の基本を学び、ミニコンサートを実施。定員

40人。☎192084  
いずれも無料。**☎**ハガキ、ファクスに講座名、〒住所、氏名、電話番号、◆は合唱経験の有無を書き、6月30日(消印有効)までに〒243-8511文化生涯学習課**☎**225-2512・**☎**225-3130へ。抽選。

### あつぎ協働大学特別講座

■羊の毛はなぜモコモコなのか?  
7月31日、10～12時。東京農業大学厚木キャンパス。羊毛加工で自然の恵みを学ぶ。動物アレルギーの無い小学生20人。300円(材料費)。☎192086

■おとしよりに変身して、プレスレットを作ろう!  
8月8日、10～12時。松蔭大学森の里キャンパス。ゴーグルや耳栓などを身につけて工作や歩行を体験。市内在住の小・中学生20人。無料。☎192090

いずれも**☎**ハガキ、ファクスに講座名、〒住所、氏名、電話番号、学年、学校名を書き、7月5日(消印有効)までに〒243-8511文化生涯学習課**☎**225-2512・**☎**225-3130へ。抽選。

### 情報プラザのパソコン講座

■中級者向けフォトアルバム作成講座  
7月2・9・16日(全3回)、9時30分～12時30分。文書作成ソフトを使った写真の加工やアルバムの作り方などを学ぶ。1500円。☎182952

■初心者向け文書作成講座  
7月2・9・16・23日(全4回)、13時30分～16時30分。文書作成ソフトの基本操作や表・写真入り文書の作り方などを学ぶ。2000円。☎182950

■未経験者向けパソコン講座  
7月5・12・19・26日(全4回)、9時30分～12時30分。パソコンの基本操作などを学ぶ。2000円。☎182951

■初心者向け暑中見舞いハガキ作成講座  
7月23日、9時30分～12時30分。文書作成ソフトでイラスト入りの暑中見舞いハガキを作る。500円。☎182953

### この夏学ぶ、防災への知識



防災体験を通して、楽しみながら災害への意識を高めましょう。  
【日時】7月23日 9～16時  
【場所】県消防学校(防災センター)  
【内容】消防車両乗車体験、放水体験など  
【対象】市内在住の小学3年～中学3年生20人 【費用】520円(昼食代)  
【参加費】と印鑑を持ち、6月14～20日に直接、予防課へ。先着順。  
☎予防課**☎**223-9371



■市営プール(施設屋外25℃、幼児用)  
【期間】7月1日～8月31日 【時間】①9時30分～12時②13時～15時30分③16時～18時30分。入れ替え制 【料金】100円(小・中学生50円、幼児無料)。☎市営プール**☎**224-3799

■荻野運動公園(施設屋外50℃)  
【期間】7月2日～9月1日(7月8日は休館) 【時間】9時30分～20時30分 【料金】410円(小・中学生210円、幼児無料) 【休場日】月曜(祝日の場合は火曜)。夏休み期間中は無休。☎荻野運動公園**☎**225-2689

■ふれあいプラザプール(施設屋内25℃、子ども・幼児用)  
【期間】1月4日～12月28日 【時間】9時30分～20時 【料金】300円(小・中学生100円、幼児無料) 【休場日】木曜(祝日の場合は金曜)。7・8月は第2木曜。☎ふれあいプラザ**☎**225-2081

※屋外プールは、天気や水温により休場  
※市内小・中学生に学校で各プール共通の無料利用券を配布

いずれも情報プラザ。定員16人。費用はテキスト代他。**☎**電話またはハガキに講座名、☎番号、〒住所、氏名、年齢、電話番号、市外在住の方は勤務先または通学先を書き、6月24日(必着)までに〒243-0021岡田3050情報プラザ**☎**220-2711へ。抽選。

### 体育協会のスポーツ教室

■レベルアップゴルフ教室  
7月10・17・24・31日、8月7日(全5回)、19～21時。厚木ゴルフプラザ。中級者向けの技術講習。市内在住在勤在学のゴルフ経験者(児童・生徒は除く)10人。5000円。☎192060

■初心者ジュニア水泳教室  
7月13・14・15日(全3回)、9時30分～11時。厚木第二小学校。基本動作を学ぶ。市内在住の25℃泳げない小学生60人。2000円。☎192052

■キッズテニス教室  
7月14日、①10～12時②13時30分～15時30分。東町スポーツセンター。基本動作を学ぶ。市内在住の年中～小学①3年生②6年生各回30人。800円。☎①192061②192062

■初心者バウンドテニス教室  
7月20・21日(全2回)、10～12時。東町スポーツセンター。基本動作を学ぶ。市内在住在勤在学の小学

生以上20人。800円。☎192053  
■初心者ジュニアゴルフ教室  
7月22・23・24日(全3回)、9時30分～11時。飯山ゴルフスクエア。基本動作を学ぶ。市内在住の小学3～6年生10人。3000円。☎192054

■夏休みジュニアサッカー教室  
7月24・25・26日(全3回)、9～11時。及川球技場。湘南ベルマーレスポーツクラブインストラクターから基本動作を学ぶ。市内在住の小学生100人。1500円。☎192063

■初心者ボウリング教室  
7月27・28日(全2回)、10時30分～12時30分。厚木ツマダボウル。基本動作を学ぶ。市内在住在勤在学の小学生以上30人。1500円。☎192055

■夏休みジュニア剣道教室  
7月30・31日、8月1・2日(全4回)。9時30分～11時30分。東町スポーツセンター。基本動作を学ぶ。市内在住在勤在学の小学生20人。1000円。☎192056

いずれも**☎**ハガキ、ファクス、Eメールに教室名、〒住所、氏名(ふりがな)、年齢(学年)、電話番号を書き、6月30日(必着)までに〒243-0039温水西1-27-1体育協会**☎**247-7212・**☎**248-7151・**✉**info@atsugi-taikyo.or.jpへ。抽選。《「講座」は4面に続きます》

### 命を救う知識と技術を身に付けよう

## 救急救命講習会

心肺蘇生の手順や機器の使い方を学び、いざという時に備えませんか。  
☎救急救命課**☎**223-9365

①応急手当普通救命講習会  
【日時】7月6日 9～12時  
【場所】消防本部 【対象】市内在住在勤在学の中学生以上30人  
②救命入門コース  
【日時】7月24日 13時30分～15時 【場所】消防本部  
【対象】市内在住の小学4～6年生30人

いずれも内容は心肺蘇生法や止血法、自動体外式除細動器(AED)の取り扱い方法など。

③応急手当普及員講習会  
【日時】7月30日～8月1日(全3回) 9～17時 【場所】睦合分署  
【内容】事業所や地域などで応急手当の方法を教える資格の取得  
【対象】市内在住在勤在学の18歳以上30人  
いずれも無料。**☎**①6月17～25日②③6月27日～7月11日に救急救命課へ。抽選。☎①182887②182888③182889



## あつぎ食育アドバイザー養成講座

食生活改善推進員を養成するための講座を開催します。

【日程】①9月3日～10月16日(全7回)  
②10月24日～12月25日(全10回)  
【場所】あつぎ市民交流プラザ  
【対象】食生活の改善に興味がある市内在住の20歳以上各24人(②は託児あり。5人。要予約。抽選)  
【費用】各3000円(食材費など)  
☎健康づくり課や市HPにある申込書を6月17日～7月19日に直接、健康づくり課へ。抽選。☎①192058②192064

☎健康づくり課**☎**225-2201



7月のギャラリー		
会場	日程	催し名
あつぎ アートギャラリー (アミューあつぎ 5階あつぎ市民 交流プラザ)	7月3～9日	厚木ガラススタジオ第13回作品展 (ガラス作品展示販売)
	7月4～7日	手作り三人展(クラフトバッグ、トンボ玉、写真)
	7月4～9日	ブライトサイダーアート展Vol.3 (絵画、立体など)
	7月10～16日	第57回厚木市文化協会美術会会員展 (絵画、陶芸、工芸)
	7月17～23日	第30回虹の会展(絵画) 美術・雑貨フェア(展示販売)
	7月25～29日	B級アート・おもしろ作品展
	7月26～28日	餘目書道教室 第6回生徒と先生のほんわか展示会
7月31日～8月6日	第73回あつぎ鮎まつり協賛書芸展	
ロードギャラリー (厚木地下道)	6月21日～7月17日 7月19日～8月14日	2019第7回サクライ絵画スクール展 フォトグループあゆ写真展

あつぎ市民交流プラザ  
☎225-2510

### バスで行く施設見学会

8月7日、9時～16時30分。富士総業(株)(静岡県)他。地球に優しい再生燃料の工場見学など。市内在住在勤在学の小学生以上20人(1組4人まで。小学生は保護者同伴)。無料。☎電話またはハガキに〒住所、氏名、年齢(学年)、電話番号を書き、7月26日(消印有効)までに〒243-8511環境政策課☎225-2749へ。抽選。☎192144

### 香育レッスン

7月27日、13時30分～15時30分。ルームスプレーを作る。厚木ガシリセ。市内在住在学の小学3年～高校生12人(小学生は保護者同伴)。5100円(材料費など)。☎ハガキ、ファクスに講座名、〒住所、氏名(フリガナ)、年齢、電話・ファクス番号を書き、6月24日(必着)までに〒243-0018中町3-16-1勤労者福祉サービスセンター☎206-4151・☎206-4611へ。抽選。☎600409

### 音声訳ボランティア講座

《事前説明会》9月13日《基礎講座》9月20日～11月29日の金曜(全10回。10月4日は休講)《応用講座》1月10日～3月13日の金曜(全10回)。保健福祉センター。全ての講座に参加でき、受講後ボランティア活

動ができる市内在住の18～65歳15人(高校生不可)。1000円(テキスト代)。

いずれも10時～12時。☎電話またはファクスに講座名、〒住所、氏名、年齢、電話番号を書き、7月31日までに市ボランティアセンター☎225-2789・☎222-7440へ。抽選。

### 環境みどり公社の講座

■ハーブと野菜で寄せ植えづくり  
7月3日、10時～11時30分。市内の花の生産者からハーブと野菜の寄せ植えを学ぶ。市内在住の方30人。2000円(材料費)。☎182969

◆なぞなぞみどりの学習会  
7月20・27日(全2回)、10～12時。植物に詳しい樹木医による講座やカブトムシの観察など。市内在住在勤在学の小学生と保護者30組。無料。☎192034

いずれもぼうさいの丘公園。☎ハガキ、ファクスに講座名、〒住所、氏名、電話番号、参加人数、◆はカブトムシ受け取り希望の有無を書き、6月25日◆7月10日(消印有効)までに〒243-0036長谷626-1環境みどり公社☎225-2774・☎248-9502へ。抽選。

### 夏休み下水道教室

7月①26日=酒匂水再生センター(小田原市)②30日=四之宮水再生

センター(平塚市)、8月③2日=扇町水再生センター(小田原市)④10日=柳島水再生センター(茅ヶ崎市)。9時30分～12時。処理施設の見学や顕微鏡による微生物の観察、水質実験など。県内在住の方各回50人。無料。☎6月19日～7月19日に県下水道公社☎0463-55-7438へ。先着順。

### 子ども里地里山体験学校 2019

①7月27日②10月26日(全2回)。9時30分～15時。七沢。①カボスの摘果、生き物調査、田んぼの管理体験②カボスの収穫、木工体験など。両日参加できる小・中学生と保護者50人(県内在住・初参加の方を優先)。各回500円。☎6月28日までに県HPへ。抽選。☎県農地課☎045-210-4475。

### 食品衛生責任者講習会

7月18日、14時～15時30分。保健福祉センター。法改正で義務化された衛生管理を学ぶ。給食・製造業以外の方250人。無料。☎食品衛生責任者手帳と営業許可証の許可番号(11桁)が分かる物、筆記用具を持ち、当日直接会場へ。先着順。☎厚木保健福祉事務所☎224-1111。

### 未来につなぐ遊びと健康

8月7日、10～12時。南毛利公民館。わらべ歌などで世代を超えた遊びや健康を学ぶ。市内在住の方20人。無料。託児あり(10人まで。7月1日から要予約。先着順)。☎7月1日から日本わらべうた協会・田村☎090-4123-0010へ。先着順。☎192046

### 子育て支援員研修

①第1期=7月11日～8月28日、渋谷学習センター(大和市)他。各回30～80人。1000～2444円②第2期=9月2日～10月24日、カルッツかわさき(川崎市)他。各回60～100人。1000～1500円。いずれも全8回。子育て支援員に必要な知識を学ぶ。県内で保育や子育て支援分野に従事または従事希望の方。☎①6月3～20日②7月1～31日に(株)ポピンズHPへ。☎(株)ポピンズ☎03-3447-5826。



### 一緒に伸ばす赤ちゃんの発達

7月26日、10時～11時30分。保健福祉センター。理学療法士による「子どもの発達を促す体を使った遊び」がテーマの講義と親子遊び。市内在住の7カ月～歩き始め前の子どもと保護者20組。無料。☎6月17日から健康づくり課☎225-2597へ。先着順。☎192065

### ベビーマッサージ

7月①12日=あつぎ市民交流プラザ②31日=南毛利公民館。10時30分～11時30分。オイルマッサージで赤ちゃんとの触れ合い方を学ぶ。市内在住の生後1～6カ月の赤ちゃんと保護者①15組②10組(既受講者を除く)。300円(オイル代)。☎①6月26日～7月5日②7月10～24日に子育て支援センター☎225-2922へ。抽選。☎①192024②192027



### 親子ふれあい遊び

■7カ月から歩き始めの子ども  
7月5日、①10時～②11時。市内在住の生後7カ月～歩き始めの子どもと保護者各回15組(既受講者を除く)。

### 1歳児

7月19日、③10時～④11時。市内在住の1歳児と保護者各回15組。いずれも各回40分。あつぎ市民交流プラザ。親子で触れ合い遊びを楽しむ。無料。☎①②6月28日③④7月12日までに子育て支援センター☎225-2922へ。抽選。☎①192026②192028③192030④192031

### 子育てリフレッシュ講座

7月17日、12時～15時30分。ア

## 出演者募集 あつぎ市民芸術文化祭「第57回市民文化祭」

秋の文化芸術の祭典に出演する方を募集します。日頃の活動の成果を披露しませんか。

### ◆芸能音楽発表会

発表日	催し物	問い合わせ
10月19日	謡曲	柗野☎248-0081
10月20日	歌謡・ダンス	望月☎228-7289
	詩吟	井内☎247-8043
10月27日	日舞	山本☎241-5609
11月2日	剣詩舞	牧田☎228-0771
	民謡	立脇☎220-0456
11月3日	音楽発表会	飯塚☎291-1787
	義太夫	宇津木☎247-3025
11月4日	箏曲	小瀬村☎247-0066
	歌謡	中村☎090-7718-0122
11月9日	地域文化芸能発表会	落合☎246-5011

### 会場 文化会館

### ■舞台発表団体

《発表日》11月9日  
《内容》ミュージカル、演劇、演奏など  
《対象》①市内を拠点に活動し10人以上で構成(他の日程で市民文化祭に出演する団体は除く)②未成年で構成する団体は成人の指導者がいる③営利を目的としない④自主運営ができる⑤発表時間が90～150分一の全てに該当する団体1組

☎文化生涯学習課や公民館、市HPにある申込書を、◆7月26日(音楽発表会は9日)までに各問い合わせ先へ。■直接または郵送、ファクス、Eメールで7月5日(必着)までに〒243-8511文化生涯学習課へ。抽選。

☎文化生涯学習課☎225-2508・☎225-3130・☎0350@city.atsugi.kanagawa.jp





ミュージアム。映画「長いお別れ」(特別上映)を鑑賞し、カフェで交流。市内在住の未就学児の保護者50人(託児あり。1歳以上24人。7月1日までに要予約。先着順)。無料。**☎**子育て支援センターや公民館、児童館、市HPにある申込書を直接または郵送、ファクスで6月20日から〒243-8511子育て支援センター **☎**225-2922・**☎**223-1684へ。先着順。

**中央図書館の催し**

**■ブックスタート**

①6月27日、10時15分～11時45分＝緑ヶ丘児童館②6月29日、10時30分～11時30分＝中央図書館③7月3日、11時30分～12時＝保健福祉センター④7月10日、14～15時＝保健福祉センター⑤7月12日、10時15分～11時45分＝陸合西公民館⑥7月17日、10時30分～11時30分＝あつぎ市民交流プラザ。読み聞かせの方法や年齢に応じた絵本を5分程度で紹介し、1冊進呈。市内在住で2018年4月2日以降に生まれた赤ちゃん(赤ちゃん1人につき1回)。生後4カ月頃からが最適。母子健康手帳をお持ちください。都合の悪い方は事前に予約し、毎月第2・3木曜の11～12時、14～15時に中央図書館で受けられます。

**■おひざにだっこのおはなし会**

6月19・20日、①10時30分～②11時～(各回30分)。中央図書館。歌・手遊び、人形劇、紙芝居の読み聞かせなど。1～4歳程度の幼児と保護者。

**■おはなし会**

7月6・7・13・14・20・21・27・28日、14時～14時30分。中央図書館。素話、絵本と紙芝居の読み聞かせなど。4歳～小学2年生程度。

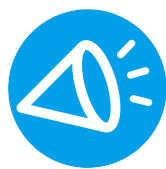
いずれも無料。**☎**当日直接会場へ。**☎**中央図書館**☎**223-0033。



**あそぼう!まなぼう!まめの木タイム**

6月24日、11～12時。上依知児童

館。子どもの発達を学ぶ講座や親子遊びなど。乳幼児と保護者20組。無料。**☎**当日直接会場へ。先着順。**☎**療育相談センター**☎**225-2252。



**募集**

**国民健康保険  
運営協議会委員を募集**

国民健康保険事業の運営事項を審議・検討する委員を募集します。

《対象》①国民健康保険被保険者②市内在住で応募日現在18歳以上③平日昼間の会議(年4回程度)に出席できる④他の審議会などの委員でない⑤市の議員・職員でない一の全てを満たす方3人《任期》9月1日～(3年間)《報酬》日額7800円(交通費含む)。**☎**国保年金課や公民館、市HPにある申込書を、直接または郵送、Eメールで7月19日(消印有効)までに〒243-8511国保年金課**☎**225-2125・**☎**2700@city.atsugi.kanagawa.jpへ。書類選考あり。

**第2次教育振興基本計画  
策定委員会委員を募集**

2021年度から始まる第2次教育振興基本計画に定める基本目標・方針などを審議・検討する委員を募集します。

《対象》①市内在住に勤在学で応募日現在18歳以上②平日昼間の会議(年6回程度)に出席できる③他の審議会などの委員でない④市の議員・職員でない一の全てを満たす方2人《任期》9月1日～(1年間)《報酬》日額7800円(交通費含む)。**☎**教育総務課や公民館、市HPにある申込書を、直接または郵送、ファクス、Eメールで7月17日(必着)までに〒243-8511教育総務課**☎**225-2663・**☎**224-5280・**☎**7800@city.atsugi.kanagawa.jpへ。書類選考あり。

**旅館等建築審議会の委員を募集**

旅館などの建築計画の届け出しに対し、ラブホテルに該当するかを調査・審議する委員を募集します。

**放課後児童クラブの夏季指導員を募集**

市立放課後児童クラブで子どもを見守る夏季指導員を募集します。

《対象》健康で児童の健全育成に熱意のある方  
《内容》児童の生活指導、遊びの見守りなど  
《期間》①7月20日～8月31日②8月1～31日の月～土曜。お盆休み(3日間)あり  
《時間》7時30分～19時のうち6時間程度。ローテーション勤務(勤務時間は調整可)  
《勤務先》市内各小学校など《募集人数》各クラブ若干名  
《報酬》時給1030円(通勤手当は市の規定額を支給)  
**☎**履歴書を、直接または郵送で6月24日(必着)までに〒243-8511こども育成課へ。後日面接あり。



子どもたちの学びや遊びをサポート

**☎**こども育成課**☎**225-2582

《対象》①市内在住に勤在学で応募日現在18歳以上②平日昼間の会議(年1回程度)に出席できる③他の審議会などの委員でない④市の議員・職員でない一の全てを満たす方1人《任期》9月1日～(2年間)《報酬》日額7800円(交通費含む)。**☎**まちづくり指導課や市HPにある申込書を、直接または郵送、ファクス、Eメールで7月19日(消印有効)までに〒243-8511まちづくり指導課**☎**225-2420・**☎**223-0166・**☎**5900@city.atsugi.kanagawa.jpへ。書類選考あり。☎392002

**心身障害者医療証送付用  
封筒への広告主を募集**

医療費助成対象者に送る封筒の広告主を募集します。

《発送枚数》約4000枚《対象》市内に事業所がある事業者。詳細は市HPに掲載。**☎**障がい福祉課**☎**225-2154。☎392003

**フードバンクに協力を**

食品ロスを減らすため、家庭で余った食品を募集します。

《日時》7月17日、10～15時《会場》あつぎ市民交流プラザ。回収した食品は必要な家庭に無償で提供します。**☎**当日直接会場へ。**☎**Heart34**☎**220-5088(10～16時)。



**お知らせ**

**市民意識調査を実施**

7月1日から市民の意識やニーズを把握する調査を実施します。協力をお願いします。

《対象》市内在住の18歳以上6000人(無作為抽出)。**☎**広報課**☎**225-2043。

**国民健康保険被保険者証  
(兼高齢受給者証)を更新**

8月に被保険者証(兼高齢受給者証)を更新し、7月16日から特定記録郵便で郵送します。窓口受け取りや簡易書留を希望する方は、6月21日までに国保年金課**☎**225-2120へ。

**行政相談委員に4人を委嘱**

大貫公子さん、作川茂さん、清田増夫さん、森厚子さんが、総務大臣から行政相談委員に委嘱されました。社会福祉、医療保険、年金、国道、労働基準、雇用保険などの相談に対応します。**☎**市民協働推進課**☎**225-2100。

《「お知らせ」は6面に続きます》

**7月 移動図書館 わかあゆ号**

貸し出しは1人10冊まで。雨天中止。**☎**中央図書館**☎**223-0033

2・16・30日	エステスクエア本厚木 勝見公園 緑ヶ丘北公園	13:30～14:00 14:30～15:00 15:30～16:00
3・17・31日	たちばな幼稚園前 そりだ公園 妻田東児童館	13:15～13:45 14:15～15:00 15:30～16:00
4・18日	山際公園 西ノ久保公園	14:00～14:45 15:20～16:00
5・19日	宮の里公園 下戸田菅原神社 上戸田児童館	10:30～11:30 14:00～14:45 15:15～16:00
9・23日	まつかげ台中公園 大谷公園 鷹尾児童館	13:30～14:00 14:15～15:00 15:30～16:00
10・24日	愛名第二公園 愛甲宮前公園 愛甲児童館	13:30～14:10 14:45～15:15 15:30～16:00
11・25日	長谷公園 毛利台児童館	14:30～15:10 15:30～16:00
12・26日	子合児童遊園 本厚木スカイハイツ 山際児童館	10:30～11:30 14:00～14:45 15:30～16:00



**7月 移動 子育てサロン**

1日 荻野	16日 荻野新宿
2日 中依知・王子	17日 下古沢・温水恩名
3日 上依知・妻田	18日 愛甲原・上落合
4日 森の里・戸室・厚木ガスリセ	19日 妻田東・七沢
5日 古松台・愛名老人憩の家	22日 浅間山
8日 中戸田	23日 毛利台・吾妻町
9日 三田・まつかげ台	24日 下川入・上戸田
10日 宮の里	25日 山際・緑ヶ丘・金田
11日 飯山中部・及川	26日 岡田・藤塚
12日 鷹尾・上荻野	

愛名老人憩の家、厚木ガスリセ以外は全て児童館。保護者同士、子ども同士の交流と子育て相談の場。6歳までの子どもと保護者《時間》10時15分～11時45分。**☎**当日直接会場へ。

**まめの木「親子サロン」は  
9時30分から利用できます**

療育相談センター「まめの木」に併設される親子サロンは、子どもを遊ばせながら常駐の保育士に気軽に発達の相談ができる場所です。ぜひ利用してください。  
《時間》9時30分～16時(12～13時は除く)  
※5月から開所時間を30分早めました。  
《場所》保健福祉センター5階  
《対象》市内在住の未就学児と保護者



**☎**福祉総務課**☎**225-2252



### 男女共同参画週間

6月23～29日は男女共同参画週間です。キャッチフレーズは「男女共同参『学』」「知る 学ぶ 考える 私の人生 私がつくる」です。全ての方が職場・地域・家庭・学校で個性と能力を発揮できる社会を目指しましょう。☎市民協働推進課 ☎225-2215。

### 国民健康保険料が決定

2019年度の国民健康保険料の料率・料額が決まりました。納入通知書は6月中旬に発送します。

《医療分》①所得割＝昨年の総所得金額など（譲渡所得含む）から基礎控除33万円を差し引いた額の5.72%②均等割＝1人2万2746円③平等割＝1世帯2万2786円《後期分》①所得割＝昨年の総所得金額など（譲渡所得含む）から基礎控除33万円を差し引いた額の2.04%②均等割＝1人7977円③平等割＝1世帯7991円《介護分》①所得割＝昨年の総所得金額など（譲渡所得含む）から基礎控除33万円を差し引いた額の2.03%②均等割＝1人9686円③平等割＝1世帯6816円《限度額》医療分61万円、後期分19万円、介護分16万円。所得金額が基準以下の世帯は軽減措置があります（昨年の所得税の確定申告または市・県民税の申告が必要）。納付は、口座振替やコンビニ、ペイジー（インターネットやATMで納付できるサービス）を利用してください。詳しくは、市HPや同封のチラシに掲載。困窮により納付できない場合は分割納付、減免などもあります。☎国保年金課 ☎225-2123。

### ひとり親家庭への助成

■母子家庭等自立教育訓練給付金  
《対象》①20歳未満の児童を養育②児童扶養手当を受給または同等の所得水準③過去に給付を受けていない—の全てを満たす市内在住の一人親家庭の親《講座》雇用保険制度の教育訓練給付指定講座（介護職員初任者研修、医療事務、パソコン研修など）《支給額》1万

2001円～20万円（受講料の60%）、看護師などの専門資格の取得を目指す講座を受講した場合は上限80万円（受講料の60%。修業年数に応じる）。雇用保険法による一般教育訓練給付金の受給資格のある方は、一般教育訓練給付額を差し引いた額を支給。

### ■高等職業訓練促進給付金

《対象》①20歳未満の子どもを養育②児童扶養手当を受給または同等の所得水準③養成訓練を1年以上継続し資格取得の見込み④過去に給付を受けていない—の全てを満たす市内在住の一人親家庭の親《資格》看護師、准看護師、介護福祉士、保育士、理学療法士、作業療法士、歯科衛生士、美容師など《支給期間》修業する全期間（上限48カ月）《支給額》前年の所得に応じ、月額10万円（最終1年間は14万円）または7万500円（最終1年間は11万500円）。

### ■高等学校卒業程度認定試験合格支援事業給付金

《対象》①20歳未満の子どもを養育②児童扶養手当を受給または同等の所得水準③過去に給付を受けていない—の全てを満たす市内在住の一人親家庭の親または子ども《講座》高等学校卒業程度認定試験の合格を目指す講座（通信制講座を含む）で適当と認められるもの《支給額》受講修了時給付金4001円～10万円（受講料の20%）、合格時給付金は受講修了時給付金と合わせて上限15万円（受講料の40%）。いずれも事前の相談が必要。☎子育て給付課 ☎225-2241。

### 河川をきれいに

相模川三川合流地点の河川敷では、毎年バーベキューなどで出たごみが多く捨てられています。ごみは必ず持ち帰りましょう。☎環境政策課 ☎225-2749。

### 次世代自動車充電インフラ整備促進事業補助金

電気自動車の充電器などを整備する費用の一部を補助します。  
《対象》市内事業所に設置する充電器などの購入費、設置・電気

## あつぎのえいがかん kiki

映画 めんたいびりり シンプル・ギフト ～はじまりの歌声～	6月8～21日	<div style="text-align: right;"> <b>男女共同参画週間記念 上映&amp;トークショー</b>  <b>「それでも、僕は夢を見る」</b>  <b>【日時】</b> 6月23日 12時15分の回の上映後  <b>【定員】</b> 100人  <b>☎当日9時からあつぎのえいがかん kikiでチケットを販売。先着順。</b> </div> <div style="border: 1px solid gray; padding: 5px; margin-top: 10px;"> <b>地元での交流が楽しみ</b>                      この映画は、ストレスで心にダメージを負った主人公が、生き方を模索する物語です。地元の映画館でのトークショーを楽しみにしています。                 </div> <div style="text-align: right; margin-top: 10px;"> <p style="font-size: small;">トークショーを行う主演の速藤雄弥さん（厚木出身）</p> </div>
■新作 パリの家族たち	6月15～28日	
■新作 ある少年の告白 (PG12)	6月15～28日	
がんになる前に知っておくこと	6月22～28日	
特別料金 クーリンチェ少年殺人事件 (PG12)	6月22～28日	
それでも、僕は夢を見る	6月22日～7月5日	
■新作 初恋～お父さん、子ビがいなくなりました	6月22日～7月5日	
■新作 カンパイ！日本酒に恋した女たち	6月22日～7月5日	
ピリープ 未来への大逆転	6月22日～7月5日	

鑑賞料、上映時間の詳細などは、直接劇場にお問い合わせください。  
☎あつぎのえいがかん kiki ☎240-0600

工事費など《補助額》急速充電器の設置＝1/2（購入費は上限50万円、工事費は上限100万円）。普通充電設備の設置＝補助対象経費の1/3（購入費は上限30万円、工事費は上限70万円）。詳しくは市HPに掲載。☎産業振興課や市HPにある申請書を直接、産業振興課 ☎225-2832へ。

### 献血のお知らせ

7月17日、①10～12時②13時30分～16時30分。本厚木駅北口。本厚木献血ルームでは毎日9時40分～17時30分に随時受け付け（年末年始を除く）。献血内容で受け付け時間が異なります。☎県赤十字血液センター ☎228-9818。

### 労働保険のお知らせ

2019年度の労働保険（労災保険・雇用保険）の確定・概算申告と保険料などの納付をお願いします。

石綿健康被害救済の一般拠出金も労災保険と併せて申告・納付してください。

《期間》6月3日～7月10日。☎神奈川県労働局労働保険徴収課 ☎045-650-2803。

### 街頭労働相談会

6月18日、11～17時。本厚木駅北口。解雇や賃金不払いなどの労働相談と若者の就労相談。☎当日直接会場へ。☎県かながわ労働センター県央支所 ☎296-7311。

### オストメイト健康相談会

6月30日、13時30分～16時30分。プロミティーふちのべビル（相模原市）。グループ懇談、個別相談、装具の展示など。人工肛門・ぼうこう保有者とその家族や関心のある方70人。無料。☎当日直接会場へ。先着順。☎日本オストミー協会神奈川県支部・白鳥 ☎070-4003-1239。

## パソコンと使用済み小型家電が宅配便で回収できるようになりました

パソコンや携帯電話などの小型家電に含まれる資源を再利用するため、宅配便による回収を始めました。市が協定を結んだ認定業者が回収し、データ消去ソフトも無料で使えるため、安心して処分できます。

- 【対象】 パソコン・小型家電
- 【業者】 リネットジャパン(株)
- 【利用方法】 リネットジャパン(株)HPから申し込み
- 【料金】 1箱 1500円  
(パソコンを含むと無料)



☎環境事業課 ☎225-2780

市民リポーターが活動を紹介します

市民リポーター  
石井 留美さん(44・松枝)

## あつぎびより

### 「もしも」に備えた心強い味方

災害は起きないに越したことはありませんが、もしもの備えは大切です。今回、新たに市の災害対策として配置された、高度救助隊と拠点機能形成車をレポートしました。県央地区初の配置となる高度救助隊は、人命救助のエキスパートです。どんな場面でも救助に当たれるよう、日々訓練を積んでいるという隊員の皆さんの言葉に頼もしさを感じました。

市内初、全国でも22台しか配備されていない拠点機能形成車には、被災地で救命隊員が円滑に作業でき、安心して休める場所を確保するための資機材が積み込まれています。総重量はなんと、20トにも及ぶそうです。

市内では、私たち市民の命を守るための対策が進んでいます。私も災害への備えを見直そうと思いました。

形成車は全長12mにも及ぶ



2018年度 下半期・3月末

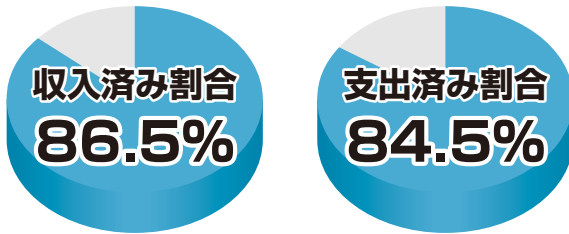
# 予算執行状況

市民の皆さんに市の財政事情を理解していただくため、毎年6月と12月に予算の執行状況を公表しています。今回は、2018年度下半期(3月31日現在)の執行状況をお知らせします。



☎財政課 ☎225-2170

## 予算と収入支出の状況



市の予算は、一般会計と特別会計に分けられます。一般会計は地方公共団体の一般的・基本的な事業を実施するための収入・支出を経理する会計です。特別会計は特定の事業を実施するため、特定の収入と支出を一般会計から切り離して経理する会計です。病院事業は特別会計ですが、公営企業会計のため、他の特別会計とは区分しています。

### ■一般会計・特別会計の状況

会計区分	予算現額	収入済額	収入割合	支出済額	支出割合	
一般会計	963億2550万円	829億7009万円	86.1%	804億7202万円	83.5%	
特別会計	公共用地取得事業	15億8288万円	1億2750万円	8.1%	14億1886万円	89.6%
	後期高齢者医療事業	27億4539万円	25億5142万円	92.9%	24億9158万円	90.8%
	国民健康保険事業	237億8002万円	221億6269万円	93.2%	222億3712万円	93.5%
	介護保険事業	142億6048万円	136億9404万円	96.0%	122億4292万円	85.9%
	公共下水道事業	74億8110万円	49億1436万円	65.7%	46億9031万円	62.7%
	小計	498億4987万円	434億5001万円	87.2%	430億8079万円	86.4%
合計	1461億7537万円	1264億2010万円	86.5%	1235億5281万円	84.5%	

## 一般会計の内訳

### ◆歳入

款名	予算現額	収入済額	収入割合
市税	477億3582万円	471億7039万円	98.8%
地方譲与税	4億9400万円	5億1663万円	104.6%
地方消費税交付金	45億3700万円	46億7650万円	103.1%
国庫支出金	141億803万円	127億5400万円	90.4%
県支出金	49億7666万円	40億8209万円	82.0%
繰越金	40億7639万円	40億7640万円	100.0%
諸収入	46億7729万円	43億9634万円	94.0%
その他	157億2031万円	52億9774万円	33.7%
合計	963億2550万円	829億7009万円	86.1%

### ◆歳出

款名	予算現額	支出済額	支出割合
議会費	4億6095万円	4億4049万円	95.6%
総務費	136億3939万円	117億1266万円	85.9%
民生費	341億3846万円	316億2189万円	92.6%
衛生費	83億2441万円	72億1106万円	86.6%
労働費	2億8039万円	2億6000万円	92.7%
農林水産業費	8億7148万円	6億5080万円	74.7%
商工費	33億3460万円	30億2613万円	90.7%
土木費	164億728万円	105億1704万円	64.1%
消防費	31億8526万円	28億4599万円	89.3%
教育費	97億8711万円	79億633万円	80.8%
公債費	58億5169万円	42億7963万円	73.1%
予備費	4448万円	0円	-
合計	963億2550万円	804億7202万円	83.5%

### ■市税の内訳

区分	予算現額	収入済額	収入割合
個人市民税	143億1412万円	138億7757万円	97.0%
法人市民税	90億2374万円	92億3986万円	102.4%
固定資産税	195億9961万円	195億9977万円	100.0%
軽自動車税	4億699万円	4億351万円	99.1%
市たばこ税	19億9016万円	16億6141万円	83.5%
都市計画税	23億9592万円	23億8323万円	99.5%
入湯税	528万円	504万円	95.5%
合計	477億3582万円	471億7039万円	98.8%

### ■病院事業の状況

特別会計の病院事業は公営企業会計です。(消費税含む)

区分	予定額	執行額	執行割合
事業収益	108億9110万円	101億29万円	92.7%
事業費用	113億9309万円	111億3564万円	97.7%

### ■地方債(借入金)

区分	現在高
病院事業会計	169億4389万円

### ■基金

区分	現在高
病院事業企業職員退職手当基金	3742万円
病院整備基金	1243万円
合計	4985万円

\*予算現額には、一般会計と特別会計との資金調整としての繰入金、繰出金が含まれているため、それらを差し引いた予算現額合計は、1402億5757万円となります。

### ■市の財産

種別	現在高	
公有財産	土地	406万7991㎡
	建物	57万2709㎡
	有価証券	5378万円
	出資による権利	10億1813万円
基金	財政調整基金	133億9738万円
	国民健康保険事業基金	8億6882万円
	社会福祉基金	2億433万円
	みどりの基金	1億7686万円
	庁舎建設等基金	42億8279万円
	その他15基金	25億7364万円
基金(計)	215億382万円	

### ■地方債(借入金)

区分	現在高
一般会計	435億8766万円
公共用地取得事業特別会計	4億6583万円
公共下水道事業特別会計	192億9275万円
合計	633億4624万円

## 作品募集 平和への願いを込めてピースメッセージ

戦争や平和への思いを描いた絵やメッセージを募集します。

☎福祉総務課や公民館などにあるハガキに、戦争や平和への思いを込めた絵やメッセージを書き、7月21日までに福祉総務課や公民館にある回収箱へ。



展示期間 8月8~12日  
会場 あつぎ市民交流プラザ  
☎福祉総務課 ☎225-2200

## machi 街かと伝言板

◆愛名やまゆり園「納涼祭」 7月27日、17時~19時30分。愛名やまゆり園。模擬店、ゲームコーナー、ステージアトラクション、花火など。無料。☎当日直接会場へ。☎愛名やまゆり園 ☎247-0621。

◆海老名おやこ劇場「ちいさなけしの花」 7月22日、18時30分~20時。文化会館。舞台の観賞。3歳以上380人。無料(鑑賞には入会が必要。入会金300円、月会費1400円)。☎海老名おやこ劇場 ☎232-0307へ。

◆将棋月曜会 月曜、13~17時。南毛利公民館他。将棋の対局、クラス別リーグ戦。無料。☎横溝 ☎070-4807-9502。

◆れんげ会 木曜、13~16時。老人福祉センター寿荘。ラジオ体操、フォークダンス。入会金500円、月会費1000円。☎品田 ☎222-9450。

◆「舞い星」厚木よさこいチーム 土曜、18~21時。毛利台小学校。よさこい踊りの練習やイベントに参加。月会費1000円。☎小久保 ☎090-3069-2905。

◆子どもフラダンス「ブルメリア(ケイキ)」 金曜(月3回)、17~19時。厚木南公民館。3~15歳(年齢別にクラス分けあり)。入会金

1000円、月会費3000円。無料体験あり。☎平井 ☎090-9517-2034。

◆チェリー会 月5回、10~17時。南毛利公民館他。健康マージャン。初心者歓迎。入会金500円、会費1000円(半年分)。☎守屋 ☎241-7376。

◆厚木集談会 第1日曜(8月は第2日曜)、13~17時。あつぎ市民交流プラザ。不安や緊張などを克服する療法を学ぶ。1回700円。☎当日直接会場へ。☎中村 ☎290-3755。

◆ディアダンスサークル 第1・3木曜、第2・4金曜。19時30分~21時。林中学校。社交ダンスのレッスン(プロによる指導あり)。月会費2000円。☎大津 ☎223-1286。



2018年度 下半期・3月末

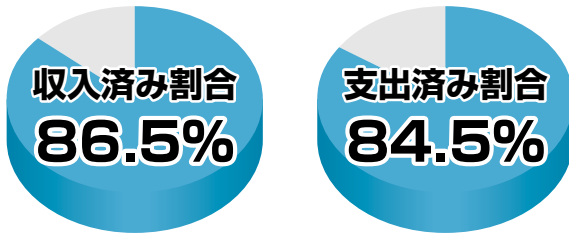
# 予算執行状況

市民の皆さんに市の財政事情を理解していただくため、毎年6月と12月に予算の執行状況を公表しています。今回は、2018年度下半期(3月31日現在)の執行状況をお知らせします。



☎財政課 ☎225-2170

## 予算と収入支出の状況



市の予算は、一般会計と特別会計に分けられます。一般会計は地方公共団体の一般的・基本的な事業を実施するための収入・支出を経理する会計です。特別会計は特定の事業を実施するため、特定の収入と支出を一般会計から切り離して経理する会計です。病院事業は特別会計ですが、公営企業会計のため、他の特別会計とは区分しています。

### ■一般会計・特別会計の状況

会計区分	予算現額	収入済額	収入割合	支出済額	支出割合	
一般会計	963億2550万円	829億7009万円	86.1%	804億7202万円	83.5%	
特別会計	公共用地取得事業	15億8288万円	1億2750万円	8.1%	14億1886万円	89.6%
	後期高齢者医療事業	27億4539万円	25億5142万円	92.9%	24億9158万円	90.8%
	国民健康保険事業	237億8002万円	221億6269万円	93.2%	222億3712万円	93.5%
	介護保険事業	142億6048万円	136億9404万円	96.0%	122億4292万円	85.9%
	公共下水道事業	74億8110万円	49億1436万円	65.7%	46億9031万円	62.7%
	小計	498億4987万円	434億5001万円	87.2%	430億8079万円	86.4%
合計	1461億7537万円	1264億2010万円	86.5%	1235億5281万円	84.5%	

## 一般会計の内訳

### ◆歳入

款名	予算現額	収入済額	収入割合
市税	477億3582万円	471億7039万円	98.8%
地方譲与税	4億9400万円	5億1663万円	104.6%
地方消費税交付金	45億3700万円	46億7650万円	103.1%
国庫支出金	141億803万円	127億5400万円	90.4%
県支出金	49億7666万円	40億8209万円	82.0%
繰越金	40億7639万円	40億7640万円	100.0%
諸収入	46億7729万円	43億9634万円	94.0%
その他	157億2031万円	52億9774万円	33.7%
合計	963億2550万円	829億7009万円	86.1%

### ◆歳出

款名	予算現額	支出済額	支出割合
議会費	4億6095万円	4億4049万円	95.6%
総務費	136億3939万円	117億1266万円	85.9%
民生費	341億3846万円	316億2189万円	92.6%
衛生費	83億2441万円	72億1106万円	86.6%
労働費	2億8039万円	2億6000万円	92.7%
農林水産業費	8億7148万円	6億5080万円	74.7%
商工費	33億3460万円	30億2613万円	90.7%
土木費	164億728万円	105億1704万円	64.1%
消防費	31億8526万円	28億4599万円	89.3%
教育費	97億8711万円	79億633万円	80.8%
公債費	58億5169万円	42億7963万円	73.1%
予備費	4448万円	0円	-
合計	963億2550万円	804億7202万円	83.5%

### ■市税の内訳

区分	予算現額	収入済額	収入割合
個人市民税	143億1412万円	138億7757万円	97.0%
法人市民税	90億2374万円	92億3986万円	102.4%
固定資産税	195億9961万円	195億9977万円	100.0%
軽自動車税	4億699万円	4億351万円	99.1%
市たばこ税	19億9016万円	16億6141万円	83.5%
都市計画税	23億9592万円	23億8323万円	99.5%
入湯税	528万円	504万円	95.5%
合計	477億3582万円	471億7039万円	98.8%

### ■病院事業の状況

特別会計の病院事業は公営企業会計です。(消費税含む)

区分	予定額	執行額	執行割合
事業収益	108億9110万円	101億29万円	92.7%
事業費用	113億9309万円	111億3564万円	97.7%

### ■地方債(借入金)

区分	現在高
病院事業会計	169億4389万円

### ■基金

区分	現在高
病院事業企業職員退職手当基金	3742万円
病院整備基金	1243万円
合計	4985万円

\*予算現額には、一般会計と特別会計との資金調整としての繰入金、繰出金が含まれているため、それらを差し引いた予算現額合計は、1402億5757万円となります。

### ■市の財産

種別	現在高	
公有財産	土地	406万7991㎡
	建物	57万2709㎡
	有価証券	5378万円
	出資による権利	10億1813万円
基金	財政調整基金	133億9738万円
	国民健康保険事業基金	8億6882万円
	社会福祉基金	2億433万円
	みどりの基金	1億7686万円
	庁舎建設等基金	42億8279万円
	その他15基金	25億7364万円
基金(計)	215億382万円	

### ■地方債(借入金)

区分	現在高
一般会計	435億8766万円
公共用地取得事業特別会計	4億6583万円
公共下水道事業特別会計	192億9275万円
合計	633億4624万円

### 作品募集 平和への願いを込めてピースメッセージ

戦争や平和への思いを描いた絵やメッセージを募集します。

☎福祉総務課や公民館などにあるハガキに、戦争や平和への思いを込めた絵やメッセージを書き、7月21日までに福祉総務課や公民館にある回収箱へ。



展示期間 8月8~12日  
会場 あつぎ市民交流プラザ  
☎福祉総務課 ☎225-2200

### machi 街かと伝言板

◆愛名やまゆり園「納涼祭」 7月27日、17時~19時30分。愛名やまゆり園。模擬店、ゲームコーナー、ステージアトラクション、花火など。無料。☎当日直接会場へ。☎愛名やまゆり園 ☎247-0621。

◆海老名おやこ劇場「ちいさなけしの花」 7月22日、18時30分~20時。文化会館。舞台の観賞。3歳以上380人。無料(鑑賞には入会が必要。入会金300円、月会費1400円)。☎海老名おやこ劇場 ☎232-0307へ。

◆将棋月曜会 月曜、13~17時。南毛利公民館他。将棋の対局、クラス別リーグ戦。無料。☎横溝 ☎070-4807-9502。

◆れんげ会 木曜、13~16時。老人福祉センター寿荘。ラジオ体操、フォークダンス。入会金500円、月会費1000円。☎品田 ☎222-9450。

◆「舞い星」厚木よさこいチーム 土曜、18~21時。毛利台小学校。よさこい踊りの練習やイベントに参加。月会費1000円。☎小久保 ☎090-3069-2905。

◆子どもフラダンス「ブルメリア(ケイキ)」 金曜(月3回)、17~19時。厚木南公民館。3~15歳(年齢別にクラス分けあり)。入会金

1000円、月会費3000円。無料体験あり。☎平井 ☎090-9517-2034。

◆チェリー会 月5回、10~17時。南毛利公民館他。健康マージャン。初心者歓迎。入会金500円、会費1000円(半年分)。☎守屋 ☎241-7376。

◆厚木集談会 第1日曜(8月は第2日曜)、13~17時。あつぎ市民交流プラザ。不安や緊張などを克服する療法を学ぶ。1回700円。☎当日直接会場へ。☎中村 ☎290-3755。

◆ディアダンスサークル 第1・3木曜、第2・4金曜。19時30分~21時。林中学校。社交ダンスのレッスン(プロによる指導あり)。月会費2000円。☎大津 ☎223-1286。





若い観客を増やすためSNSでの発信に力を入れている

## 心躍る映画館に

映画館劇場スタッフ  
あめみや きなり  
雨宮 揮也さん(28)

市内の映画館で劇場スタッフとして働いています。子どもの頃から映画館が大好きで、薄暗い空間、フカフカのいす、スタッフの笑顔、家族と感想を話す帰り道、その一つ一つに胸が躍ったのを覚えています。高校卒業後には、芝居をしながら、演技の参考とするため年間200本以上の映画を見ていました。たくさんの映画に触れるうち「良い作品に出合える場所を作りたい」と思うようになり、25歳の時に専門学校へ入学して配給や宣伝の仕組みを学びました。

現在働く映画館に出合ったのは、映画配給会社に勤めていたときです。観客同士が感想を言い合ったり、お客さまとスタッフが談笑したりと、大きい映画館には無いアットホームなコ

# あつぎびと 熱気人

コミュニティに強く引かれ、「こんな映画館で働きたい」と考えるようになりました。

働く上で大切にしているのは、「映画館の主役はお客さま」という気持ちです。スタッフによる出迎えや見送り、上映前の作品解説など、お客さまに気持ち良く映画を見ていただくことを第一に考えています。自分が心躍った空間をお客さまに味わっていただき、お気に入りの作品に出合ってもらえたらうれしいです。



スタッフによる上映前の見どころの紹介は全国的にも珍しい

**無料相談**

- 12~13時は受け付けません(消費生活相談を除く)。
- 相談先に迷ったら総合相談コーナー☎225-2100へ。
- ※祝日、振り替え休日、施設休館日などは実施していません。

**あつぎ健康相談ダイヤル24**  
24時間年中無休 ●発信者番号は通知設定でおかけください

**0120-31-4156**  
医療機関を受診する前に電話で相談を相談(健康・医療・介護・育児)・医療機関情報

高齢者介護	月~金曜(水曜除く)、9~17時 高齢者の生活・介護全般	介護福祉課 ☎225-2220	2階	市役所本庁舎 総合相談コーナー(1階)
ひとり親家庭等	月~金曜、8時30分~17時 ひとり親家庭などが抱える悩みや自立に関する相談など	子育て給付課 ☎225-2241		
税務	毎月第1・3月曜、13~16時	市民協働推進課 ☎225-2100 (人権相談は☎225-2215)		
登記	毎月第2月曜、13~16時			
法律	毎週火曜、毎月第2~4水曜、10~16時 要予約(前週から受け付け。先着9人)			
司法書士法律	毎月第4月曜、13~16時 要予約(前週から受け付け。先着6人)			
交通事故	毎月第2~4金曜、13~16時			
行政	毎月第2・4木曜、13~16時			
外国人	毎週木曜、13~16時 ポルトガル語・スペイン語・英語			
不動産	7月4日、13~16時			
公証人	毎月第1・3金曜、13~15時			
行政書士	7月1日、13~16時			
人権	毎月第1~4水曜、13~16時	都市計画課 ☎225-2401	厚木保健福祉事務所 ☎224-1111	
特定開発事業紛争	毎週金曜、9~16時 要予約 特定開発事業に関する紛争など			
マンション管理	毎月第3水曜、13~16時 要予約(7日前まで) 管理組合の運営、長期修繕計画など	住宅課 ☎225-2330	厚木商工会議所(4階)	
精神保健・認知症相談	月に3回程度実施。心の病気、アルコール・薬物などの依存症、認知症 要予約 日時はお問い合わせください。	消費生活センター ☎294-5800		
専門的栄養相談	7月11・25日、9時30分~16時 要予約 病気の方などの食事			
療育歯科相談	7月3・16日、9~11時、13時30分~15時 要予約 病気や障がい、発達の遅れなどがある3歳未満児			
Eイズ梅毒の検査・相談	7月11・25日、13時10分~15時 要予約 相談は匿名で随時	厚木商工会議所(4階)		
消費生活	月~金曜、9時30分~16時 契約などのトラブルや悪質商法など			
多重債務	毎月第4金曜(祝日の場合は第3金曜)、13~16時 要予約			

児童虐待	月~金曜、9~17時	家庭相談課 ☎221-0181	7階	市役所第2庁舎
D V(女性専用)	月~金曜、9~17時	家庭相談課 ☎221-0182		
女性一般	月~金曜、10~17時 生き方や家庭、職場の悩みなど	女性のための相談室 ☎221-0123		
女性法律	毎月第3金曜、13~16時 要予約			
教育	月~金曜、9~17時(火曜は20時) 要予約 子どもの教育※電話・Eメールでの相談可	青少年教育相談センター ☎221-8080	6階	
ボランティア	毎月第3金曜、13~16時	市民協働推進課 ☎225-2141	3階	
生活困窮からの自立	月~金曜、9~17時	福祉総務課 ☎225-2895	1階	
成年後見	毎月第2・3水曜、13~15時 要予約 司法書士による成年後見	社会福祉協議会 ☎225-2947	5階	
生活習慣病予防	7月9日、9時~11時30分 要予約 7月1・31日、13時15分~15時45分 要予約	健康づくり課 ☎225-2201	3階	
自殺予防	7月4日、9~12時 要予約 7月22日、13~16時 要予約 臨床心理士による「いのちのサポート相談」		2階	
健康	月~金曜、8時30分~17時15分	子育て支援センター ☎225-2922	8階	
子育て	毎日、8時30分~17時15分		若者サポートステーション ☎297-3067	7階
就労	月~土曜、10~17時 要予約 15~39歳のニートや引きこもりの方の就労			産業振興課 ☎225-2585
勤労者のための法律相談(夜間)	6月28日、17時20分~20時 要予約 労働条件、賃金不払い、解雇、生活のトラブルなど	厚木医師会在宅相談室 ル リアン☎240-0393	あつぎ市民交流プラザ(アミューズあつぎ)	
働く人の心の悩み	6月26日、18時~20時50分 要予約			
在宅医療	月~金曜、9~17時	厚木医師会在宅相談室 ル リアン☎240-0393		
歯と口の健康相談	月~金曜、9~17時	厚木歯科医師会 ☎221-8733		
地域の困りごと	月~土曜、8時30分~17時15分(土曜は12時まで) 介護、健康、地域参加、日常生活の悩みなど	各地区の地域包括支援センター(介護福祉課) ☎225-2220に確認		