

編集・発行 / 厚木市広報課
〒243-8511 神奈川県厚木市中町 3-17-17
TEL.046-223-1511(代) FAX.046-223-9951

10月							11月						
日	月	火	水	木	金	土	日	月	火	水	木	金	土
			1	2	3	4	5					1	2
6	7	8	9	10	11	12	13	14	15	16	17	18	19
20	21	22	23	24	25	26	27	28	29	30	31		

10月22日は祝日のため、市役所の窓口業務をお休みします。その他の公共施設の開館やごみの収集は、他の祝日と同様の取り扱いです。
☎行政総務課 ☎225-2280

市役所への郵便物は「〒243-8511 〇〇課」で届きます。

☎=申し込み ☎=問い合わせ
☎=電話番号 ☎=ファクス番号
✉=Eメール HP=ホームページ

📍=マイタウンクラブ (📍印の番号で、ウェブ上から詳しい情報を確認できます。📍印と記されたものは、申し込みもできます)

広報あつぎデジタル版

アプリ ネット

マイ広報あつぎ 検索

ネットは多言語にも対応

広報テレビ・ラジオ番組

イベント情報や街の話題などを紹介

ケーブルテレビ AIC「あつぎ元気 Wave」
①12時～②19時30分～③22時45分～
(各15分)

テレビ tvk「猫のひたいほどワイド」
毎月第1・3月曜、13時ごろ(3分程度)
tvk データ放送
テレビリモコンのdボタンを押して、厚木市の一押し情報をチェック

ラジオ FM ヨコハマ
「ラブリーデー」(84.7MHz)
毎月第1・3火曜、9時35分ごろ(3分程度)
他にもフェイスブックやインスタグラムなど、さまざまなソーシャルメディアで情報を発信中
詳しくは 厚木市 ソーシャルメディア 検索

災害情報 のメールマガジン
防災行政無線の内容も配信
登録受付中

あつぎで婚活してみませんか

婚活

ツアー&セミナー
～料理教室とお菓子工場見学～

12/1
10～17時

ツアー内容

- セミナー
- 料理教室
- お菓子工場見学
- 交流&告白タイム

大人気の婚活ツアー第3弾を開催！クリスマスにぴったりの料理を作りながら、すてきな出会いを見つけませんか。

☎企画政策課 ☎225-2450



料理を通じてすてきな出会いを

今回は、去年も人気だった料理教室です。一緒に料理を楽しむことで緊張せず、自然にコミュニケーションが取れると好評でした。新鮮な厚木産の食材を使って料理を作り、思い出に残る時間を過ごしてもらえたらうれしいです。



地方創生推進
プロジェクトメンバー
JAあつぎ
大西 憲吾さん(37)

《対象》参加者本人が市内在住在勤または市内在住の親がいる25～39歳の男女各20人

《費用》3000円(体験・食事代)

☎市役所や公民館にある申込書を郵送、ファクスで11月13日(必着)までに〒243-8511企画政策課 ☎225-3732へ(市HPからも申し込み可)。抽選。

神奈川工科大学 厚木市子ども科学館の催し

■ミニ工作教室「虹スコープ」

11月10日、13時30分～14時。不思議なシートを使って虹を作る。定員35人。無料。☎当日10時から整理券を配布。📍192566

■おもしろ実験「月の見方教えます」

11月10日、14時30分～15時。工作と実験で月の観察方法を紹介します。小学生以上10人。無料。☎当日10時から整理券を配布。📍192538

■科学工作教室「日食観察用望遠鏡をつくろう」

11月23日、13時30分～15時30分。12月の部分日食で使える望遠鏡を作る。小学生以上30人(付き添いの方も要予約)。無料。☎11月2日(市外の方は3日)9時から電話で受け付け。📍182963

■昼寝タリウム

木曜、12時15分～12時45分。星空の下でゆったりと過ごす。定員90人。200円(中学生以下50円)。☎当日9時から観覧券を販売。📍182964

■プラネタリウム特別番組「太陽・私たちの母なる星」

①10月19日②11月16日、13時30分～(各回40分)。字幕とナレーション付きの番組。各回90人。200円(中学生以下50円)。☎当日9時から観覧券を販売。📍182956

■プラネタリウムライブ投影

10月27日、13時30分～14時10分。「今夜の星空と秋の星の物語」をテーマにスタッフが解説。定員90人。200円(中学生以下50円)。☎当日9時から観覧券を販売。📍192488

■プラネタリウム「きらきらタイム・お星様、見つけた！秋の巻」

11月13日、①10時～②11時～③17日、10時～(各回30分)。手・歌遊びなどを楽しむ。乳幼児と保護者各回90人。200円(乳幼児は無料)。☎当日9時から観覧券を販売。📍192565

■大人のためのプラネタリウム「宇宙の美術館」

11月16日、18～19時。音楽を聴きながら美しい天体を楽しむ。15歳以上90人(中学生は除く)。200円。☎10月27日(年間パスポートを持つ方は26日)9時から電話で受け付け。📍192547

いずれも先着順。会場、問い合わせは子ども科学館 ☎221-4152。

あつぎ郷土博物館の催し

■澤口たまみ氏講演会

11月3日、14～16時。絵本作家による講演会。定員100人。☎当日直接会場へ。先着順。

■宮城秋乃の虫世界と写真展

11月5日～12月15日。沖縄のチョウ類研究者による写真展。☎当日

直接会場へ。

■連続講座 虫めぐる姫君たち・それぞれにその深き愛を語る②

11月17日、14～16時。沖縄のチョウ類研究家の世界を探る事前学習会。定員30人。☎11月1日からあつぎ郷土博物館へ。先着順。📍192534
いずれも無料。会場、問い合わせはあつぎ郷土博物館 ☎225-2515。

荻野運動公園オータムフェスタ 2019・あつぎこどもの森フェスタ

11月3日、10～16時。荻野運動公園＝熱気球搭乗体験、エア遊具、道の駅うまいもの展、ツリークライミング®、野草園ネイチャーライブラリーなど。キッチンカーの出店あり。あつぎこどもの森公園＝水辺の生き物展、草木染、どんぐり拾いと苗作り・焼きいも・ターザン遊び・ハンモック・麦の種まき・木工クラフト体験など。申し込み方法など詳しくは荻野運動公園またはあつぎこどもの森公園HPに掲載。☎荻野運動公園 ☎225-2900。

あつぎヒューマンライツフェスタ

12月7日、10時～12時40分。アミューあつぎ。中学生人権作文・ポスターの表彰や映画「あん」の上映。定員112人。無料。☎11月15日までに市民協働推進課 ☎225-2215へ。抽選。

政策トピック

屋外活動時にも安心 市内小・中学校に屋外AEDを設置

屋外活動中の子どもたちや一般開放時の利用者の急病などに備え、市内の全市立小・中学校36校の屋外に、自動体外式除細動器（AED）を設置しました。

屋外活動中の緊急時にも安心だ Boo~!!

設置場所 体育館の外壁や校庭など
設置のポイント 学校行事や体育の授業、部活動の他、休日・夜間のグラウンド一般利用者の急病時に対応
使用方法 扉を開けて赤色のAEDを取り出し、音声ガイドに従って使用

蓄光式のステッカーが光り、夜間も場所が分かりやすい

市消防本部では、心肺蘇生法やAEDの使い方を学べる講習会を実施（3面参照）。

☎学務課 225-2650

森林セラピー® 体験と温泉

■七沢
 11月13日。見城ハイキングコース。朝採れハーブティー・合唱の体験と七沢温泉（福元館）での入浴。

■飯山
 11月21日。飯山白山森林公園。散策やハンモック・呼吸法・整理体操の体験と飯山温泉（ふるさとの宿）での入浴。

いずれも9時30分～15時。定員20人。1000円（入浴・保険料）。☎実施日の1か月前から東丹沢七沢観光案内所☎248-1102へ。先着順。

観光ボランティアガイド協会の催し

■厚木の巡礼道を巡る
 11月14日、9時30分～12時30分。吾妻坂古墳や金田神社、妻田薬師などを巡る。定員40人。500円（資料代、保険料）。

◆宮ヶ瀬の紅葉と南山からの絶景ハイキング

11月23日、7時40分～15時30分。宮ヶ瀬湖や権現平、あいかわ公園などを巡る。定員25人。1100円（資料・遊覧船乗船代、保険料）。

いずれも☎11月5日◆1日までに東丹沢七沢観光案内所☎248-1102へ。先着順。

市民ハイキング「紅葉の御岳山」

11月29日（小雨実施）、7～18時。奥多摩御岳山で紅葉を楽しむ。市内在住在勤の方40人。5000円（ケーブル代含む）。☎往復ハガキに〒住所、氏名、年齢、電話番号を書き、

10月30日（消印有効）までに〒243-0813妻田東2-20-10市山岳協会・森☎224-9451へ。先着順。

市社会福祉大会

11月9日、14～16時。保健福祉センター。社会福祉の発展に貢献した方の表彰と市内小・中学生による福祉作文コンクール最優秀作品の朗読。☎当日直接会場へ。☎福祉総務課☎225-2200。

青春劇場

■唄う！青春劇場カラオケ大会
 11月16日、14時45分～16時。アミューあつぎ。ゲストは立花伸一。定員100人。500円。

■あつぎ青春劇場落語会
 11月23日、11時～12時30分。アミューあつぎ。出演は柳家花いち。定員100人。500円。

◆唄う！青春劇場カラオケ大会グランドチャンピオン大会&歴代グランドチャンピオンステージ

11月24日、14～16時。レンブラントホテル厚木。ゲストは宮川たかし、立花伸一、浪ちひろ、井上まり子、椿はる奈。定員300人。1000円。

いずれも☎当日直接会場へ（◆は当日10時から整理券を配布）。先着順。☎商業にぎわい課☎225-2834。

市民医療フェスティバル

11月9日、14～17時。レンブラントホテル厚木。講演会や検査機器の無料体験コーナーなど。無料。☎当日直接会場へ。☎厚木医師会☎222-1259。

TAIKYŌ スポーツフェスティバル

11月23日。南毛利スポーツセンター。無料。

◆ミズノプレイパーク

①10時～②13時～（各回50分）。走る・跳ぶ・投げる動作を身に付ける。市内在住の小学生各回40人。☎①192515②192516

◆ミズノ走り方教室

①11時～②14時～（各回50分）。専門のコーチから走り方を学ぶ。市内在住の小学①1～3②4～6年生各回30人。☎①192517②192518

◆ソフトテニス体験教室

①10時30分～②14時～（各回90分）。基礎技術の講習。市内在住の年中～小学生各回40人（親子参加も可）。☎①192519②192520

■ボルダリング体験

10～15時。ボルダリングの体験。市内在住の小学生（保護者同伴）。室内履きをお持ちください。

いずれも☎ハガキ、ファクス、Eメールにイベント名、希望の回、〒住所、氏名（ふりがな）、年齢・学年、電話番号を書き、10月31日（必着）までに〒243-0039温水西1-27-1体育協会☎247-7212・☎248-7151・☎info@atsugi-taikyo.or.jpへ。抽選。■は当日直接会場へ。

月例マラソン

11月10日、12月15日、2020年2月2日、3月8日。小学生の部1～4年生1キロ＝9時40分～。5・6年生1.5キロ＝9時50分～。中学生の部3キロ＝10時20分～。一般の部3キロ＝10時～。一般の部5キロ＝10時40分～。荻野運動公園。市内在住在勤在学

の方（18歳以下は保護者の承諾が必要。小学生の部は親子で参加可）。無料。☎当日、各部門のスタート10分前までに直接会場へ。☎体育協会☎247-7212。

こころのふれあいフェスタ南毛利南

11月16日、13～16時。愛甲小学校。心の病がテーマの講演や当事者の体験発表。定員200人。無料。☎当日直接会場へ。先着順。☎ハートラインあゆみ☎259-5712。

映画「めぐみー引き裂かれた家族の30年」上映会

11月16日、13～15時。せせらぎ館（清川村）。12月10～16日の北朝鮮人権侵害問題啓発週間にちなんだ上映会。定員290人。無料。☎当日直接会場へ。先着順。☎県央地域県政総合センター☎224-1111。

未来につなぐ遊びと健康（心とからだの世代間交流）

11月20日、10～12時。小鮎公民館。わらべ歌遊びと自彊術体験。市内在住の方20人。無料。託児あり（未就学児10人。要予約。先着順）。☎10月15日から日本わらべうた協会・田村☎090-4123-0010へ。先着順。☎192048

ままカフェ あつぎ子ども食堂

10月25日、17～20時（19時30分まで受け付け）。南毛利公民館。夕食作りやレクリエーション、宿題など。乳幼児～中学生と保護者50人。100円（保護者300円）。☎当日直接会場へ。先着順。☎ままカフェ・山田☎090-2563-4739。

あつぎYMCA こども食堂

10月26日、17～19時。厚木YMCA。レクリエーションと夕食。乳幼児～中学生と保護者50人。100円（保護者300円）。☎当日直接会場へ。先着順。☎厚木YMCA☎223-1441。

かながわにじいろトーク

11月10日、14時30分～16時30分。本厚木駅付近の公共施設（詳細は申込者に連絡）。出合いがテーマの10・20代性的マイノリティ当事者向け交流会。定員14人。300円（茶菓

あつぎ七沢森のまつり

日時 11月3日 9時30分～15時
 会場 七沢森林公園
 内容 屋台村、コンサート、千人猪鍋、丸太切りなど

入場無料

あつぎ飯山秋の花まつり

日時 11月3日 10～16時（雨天順延）
 会場 あつぎ花の里
 内容 5千本のザルギク鑑賞、飯山白龍太鼓の演奏など

入場無料

おはようハイキング

日時 11月3日 9時30分～12時
 内容 見城ハイキングコースを歩く
 費用 500円
 ☎当日9時までに、直接東丹沢七沢観光案内所へ。

秋の厚木を満喫しよう

厚木の秋を全身で楽しめる催しが盛りだくさんです。

☎市観光協会☎240-1-2200

観光協会の催し

■森林セラピー® スペシャル体験

「秋、あつぎの森でリラックス」

11月16日、9時30分～14時。七沢森林公園。森林セラピー®と初心者向けヨガ体験。定員30人。3000円（ランチボックス付き）。

「飯山の秋を感じよう」

11月30日、9時30分～15時。飯山白山森林公園。モミジが美しい森で、森林セラピー®や自然観察、ハーブティーを楽しむ。定員30人。4000円（ランチボックス付き）。

いずれも☎10月15日から東丹沢七沢観光案内所☎248-1102へ。先着順。

■温泉×ヨガ「湯ったりヨガ」

11月24日、10～14時。七沢温泉（元湯玉川館、中屋旅館、福元館）での入浴とヨガ体験（クラス別）、旅館のヘルシーランチ。定員50人。4000円。

■写経体験と精進料理

11月30日、10～14時。飯山観音での般若心経の写経体験、飯山温泉（ふるさとの宿）での精進料理・温泉入浴。定員25人。5000円。

■ポートレート写真教室

12月1日、10～15時。飯山白山森林公園。プロカメラマンの指導による初心者向けモデル撮影会。定員20人。8000円（昼食代含む）。

子代。高校生以下無料)。11月8日、17時までにはかながわにじいろトーク事務局 ☎045-306-6769へ (HPから申し込み可)。先着順。☎県人権男女共同参画課 ☎045-210-3640。

情報プラザのパソコン講座

中級者向け表計算講座

11月5・12・19・26日 (全4回)、9時30分～。住所録や収支管理表などの効率的な入力方法やデータ活用を学ぶ。2000円。☎192476

初心者向け文書作成講座

11月5・12・19・26日 (全4回)、13時30分～。基本操作や表、図形の挿入方法などを学ぶ。2000円。☎192477

初心者向け年賀状作成講座

11月①10・17日②18・25日 (いずれも全2回)、13時30分～。イラストや写真入り年賀状の作り方を学ぶ。1000円。☎192478②192479

初心者向けカレンダー作成講座

11月21日、13時30分～。カレンダーの作り方を学ぶ。500円。☎192480
いずれも情報プラザ。各回180分。定員16人。費用はテキスト代他。☎電話またはハガキに講座名、☎番号、〒住所、氏名、年齢、電話番号、市外在住の方は勤務先または通学先を書き、10月24日(必着)までに〒243-0021岡田3050情報プラザ ☎220-2711へ。抽選。

フレイル(虚弱)チェック

11月8日、10～12時。老人福祉センター寿荘。加齢で筋力や心身の活力が低下した状態(フレイル)を検査。市内在住の65歳以上30人。無料。☎直接、電話またはハガキに講座名、〒住所、氏名、生年月日、電話番号を書き、10月29日(必着)までに〒243-8511介護福祉課 ☎225-2388へ。抽選。☎192316

介護予防教室

からだいきいき運動教室

Aコース=12月3日～2020年3月3日の火曜(全12回。12月31日、2月11日は除く)、10～12時。あつぎ市民交流プラザ。☎192309
Bコース=12月4日～20年3月4日の水曜(全12回。12月25日、1月1日は除く)、10～12時。ほうさいの

丘公園。☎192310 Cコース=12月3日～20年3月10日の火曜(全12回。12月24・31日、2月11日は除く。1月14日は15日、2月25日は26日に振り替え)、10～12時。荻野運動公園。☎192311 各コース30人。

脳とからだのいきいき運動教室

12月5日～20年3月12日の木曜(全12回。12月19・26日、1月2日は除く)、13時30分～15時30分。厚木YMCA。認知症予防プログラムを取り入れた運動。定員30人。☎192312

物忘れ予防・脳いきいき教室

12月3日～20年3月10日の火曜(全12回。12月24・31日、2月11日は除く)、14～16時。あつぎ市民交流プラザ。ストレッチを取り入れた認知症予防。定員25人。☎192313

アクア転倒骨折予防教室

11月28日～20年3月5日の木曜(全12回。12月19・26日、1月2日は除く)、10～12時。保健福祉センター。水中での運動。定員20人。☎192314

お口の健康講座

12月5日、14時～15時30分。9日、10時～11時30分(全2回)。あつぎ市民交流プラザ。歯科医師や管理栄養士から口の健康と栄養を学ぶ。定員30人。☎192315

いずれも市内在住の65歳以上。要介護認定を受けている方は要相談。無料。☎直接、電話またはハガキに教室・コース名、〒住所、氏名、生年月日、電話番号を書き、10月31日◆11月15日(必着)までに〒243-8511介護福祉課 ☎225-2388へ。抽選。

健康運動指導士による未病運動講座

11月14・29日、①9時30分～②10時15分～③11時～(各回30分)。保健福祉センター。正しい歩き方、腰痛・膝痛予防のための運動、お腹周りをスッキリさせる体操などのアドバイスと実技。20歳以上。無料。☎当日直接会場へ。☎健康づくり課 ☎225-2201。☎192021

Let's コグニサイズ!

12月13日、13時30分～15時。あつぎ市民交流プラザ。認知症予防プログラムの体験。市内在住の65歳以上50人。無料。☎直接、電話またはハ

あつぎ郷土博物館 運動企画 学芸員のススメ

第4回

博物館の学芸員が、あれこれを語り倒すコーナー。



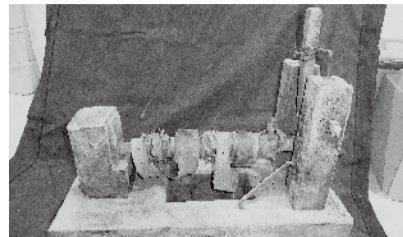
大山独楽を作るろくろのルーツ

大野 一郎

アジアでは古くから二人挽きや竿・弓といった原初的なろくろが使われていました。中でも二人挽きは、現在の電動ろくろの元祖といわれています。日本では主に、わんや鉢、皿などの食器やこけし、こまといった玩具を作るために使われ、これらを加工するのに二人挽きろくろが適していたと考えられています。

明治時代に入ると、一人でも扱える足踏みろくろが登場。大正時代には外国からモーターが輸入さ

あつぎ郷土博物館 ☎225-2515



「木とくらし展」では、電動ロクロと大山で使われていた足踏みロクロを展示

れ、電動ろくろが広まりました。

ろくろの違いは生み出す作品に大きく影響します。「木とくらし展」では、さまざまなろくろで作られた作品を展示。ぜひその目で作品ごとに異なる表情を楽しんでください。

企画展「木とくらし展」は11月4日まで開催。詳しくは市HPに掲載。



施設案内▲

ガキに講座名、〒住所、氏名、生年月日、電話番号を書き、11月1日(必着)までに〒243-8511介護福祉課 ☎225-2388へ。抽選。☎192321

応急手当普通救命講習会

応急手当普及員再講習会

11月16日。普及員の有効期限更新や技能の維持・向上のための講習。市内在住在勤在学で有効期限3年以内の応急手当普及員30人。☎182894

普通救命講習会Ⅲ

11月30日。小児・乳児への心肺蘇生や大出血時の止血法、自動体外式除細動器(AED)の取り扱いなど。市内在住在勤在学の中中学生以上30人。託児あり(1歳以上6人。10月25日から要予約。先着順)。☎182895

いずれも9～12時。消防本部。無料。☎10月24日まで◆10月25日～11月5日に救急救命課 ☎223-9365へ。抽選。

弁護士による市民法律講座

11月①7日=相続や遺言書の基礎知識②14日=夫婦の法律問題③21日=近隣トラブルと法律がテーマの講義。18～20時。あつぎ市民交流プラザ。市内在住在勤在学の方50人。無料。☎10月16～31日に市民

協働推進課 ☎225-2100へ。先着順。

市立病院講演会「下肢静脈瘤の治療について」

11月19日、14～15時。市立病院。専門医が症状や治療法を解説。定員50人。無料。☎11月7日までに病院総務課 ☎221-1570へ。抽選。☎192550

カラダ快活★講座

11月25日、14時～15時30分。南毛利公民館。ストレッチや口の体操などを学ぶ。市内在住の方40人。無料。☎10月15日から健康づくり課 ☎225-2201へ。先着順。☎192486

気にするだけの毎日にサヨナラ! 血圧ミラクルチェンジ

11月26日、14時～15時30分。荻野公民館。高血圧予防や食事改善のこつを学ぶ。市内在住の40～64歳30人。無料。☎10月15日から健康づくり課 ☎225-2201へ。先着順。☎192474

からだ年齢測定プログラム

11月25日、13～16時。あつぎ市民交流プラザ。血管年齢や脂肪燃焼力、姿勢バランスなどの測定とアドバイス。市内在住の方20人。無料。☎10月15日から国保年金課 ☎225-2125へ。先着順。

秋ならではの体験盛りだくさん 七沢自然ふれあいセンターの催し

自然遊びやダイコン収穫など、秋の自然を体験してみませんか。☎七沢自然ふれあいセンター ☎248-3500・☎248-4708

親子収穫体験ダイコン

日時 12月1日 9時30分～15時
会場 七沢自然ふれあいセンター、提携農園
内容 ハイキング、ダイコンの収穫など
対象 市内在住の親子70人
費用 850円(材料費、保険料)、3歳未満45円(保険料)



☎直接、電話またはファクスに催し名、〒住所、電話番号、参加者全員の氏名(ふりがな)、性別、年齢を書き、11月10日までに七沢自然ふれあいセンターへ。抽選。☎192496

ななさわ森のようちえん 出張! 森のたんけん隊

日時 12月4日 14時～16時30分
会場 ほうさいの丘公園
内容 自然遊びなど
対象 市内在住の3歳以上の未就学児20人
費用 250円(材料費、保険料)
☎11月1日から電話で七沢自然ふれあいセンターへ。先着順。☎192495



天体観望会 宇宙の旅人・彗星

日時 12月13日 18時30分～20時30分(宿泊可)
会場 七沢自然ふれあいセンター
内容 天体の講座と観望
対象 市内在住の小学生以上50人(未成年者は保護者同伴)
費用 100円(材料費、保険料)、宿泊の場合は900円(材料費、保険料、リネン代)

☎直接、電話またはファクスに催し名、〒住所、電話番号、参加者全員の氏名(ふりがな)、性別、年齢を書き、11月30日までに七沢自然ふれあいセンターへ。抽選。☎192494

明るく楽しい遊べる地下道 CHiKa フェス

あつぎ国際大道芸に合わせて、にぎわいあふれる催しを実施します。

日時 11月9・10日 10～17時
会場 本厚木駅東口地下道
内容 キッズペイントワークショップ(9日のみ、11～14時。小学生40人)、ハンドメイドマーケット、スタチューストリート、ライブペイントなど



☎当日直接会場へ。キッズペイントワークショップは電話またはファクス、Eメールに〒住所、氏名、年齢、電話番号を書き10月25日までに企画政策課 ☎225-3732・☎1100@city.atsugi.kanagawa.jpへ。抽選。☎企画政策課 ☎225-2450

11月のギャラリー

あつぎ市民交流プラザ
☎225-2510

会場	日程	催し名
あつぎ アートギャラリー (アミューあつぎ 5階あつぎ市民 交流プラザ)	11月7～18日	ホストタウン交流事業「レンズ越しの ニュージーランド写真展」
	11月14～18日	第2回佐渡健二 切り絵カレンダー展(展 示販売)
	11月21～26日	県央県北地区高等学校定時制通信制教 育振興会第30回芸術作品展
	11月30日～12月1日	第5回ふるさと絵画コンクール～校歌に 想いをよせて～
ロードギャラリー (厚木地下道)	10月18日～11月20日	ホストタウン交流事業パネル展 鉛筆画展
	11月22～25日	特定失踪者パネル展
	11月22日～12月18日	ごみ減量リサイクル標語・ポスター、 ごみ収集車イメージアップ絵画、動物 愛護ポスター、ペットのための避難用 品と備蓄品の展示
	11月26日～12月18日	人権ポスター展

FATBURN (フィットネスプログラム)

11月①13日 = 緑ヶ丘公民館②19日 = 睦合南公民館③22日 = 相川公民館④29日 = 睦合西公民館。10～11時。脂肪燃焼や筋力・体力向上に効果のある運動講座。市内在住の30～74歳各回25人。各回500円。☎10月15日から国保年金課☎225-2125へ。先着順。

マンション管理セミナー

11月2日、10～12時。あつぎ市民交流プラザ。マンション管理士によるセミナー。市内分譲マンションの管理組合役員と居住者。無料。☎電話またはファクス、Eメールにて住所、氏名、電話番号を書き、住宅課☎225-2330・☎224-0621・✉5550@city.atsugi.kanagawa.jpへ。

赤ちゃんが欲しくなったら・妊娠のこと、女性のこころとからだのこと

12月7日、10時～11時30分。保健福祉センター。産婦人科医による妊娠を望んでいる方への講義。個別相談あり。妊娠を考えている男女10組。無料。☎10月15日から健康づくり課☎225-2597へ。先着順。☎182465

きこえの講演会・聞こえ方に不安を感じたら

11月2日、13時30分～15時30分。

保健福祉センター。補聴器認定技術者が耳の聞こえや補聴器について講演。文字通訳あり。聞こえに不安のある方や家族50人。☎ハガキ、ファクス、Eメールにて住所、氏名、年齢を書き、10月29日(必着)までに〒243-0037毛利台2-13-14西村☎・☎248-7387・✉atsugi.michi@gmail.comへ。先着順。

子育て支援員研修(第4期)

12月10日～1月24日(全1～8回)。横浜市技能文化会館他。支援員に必要な知識を学ぶ。県内で保育や子育て支援に従事または従事希望の方100人。1000～2444円。☎10月31日までに(株)ポピンズHPで申請。抽選。☎(株)ポピンズ☎03-3447-5826。

やさしい円満相続セミナー

10月30日、14時～15時30分。あつぎ市民交流プラザ。相続の基礎と流れを学ぶ。個別相談あり(要予約)。市内在住の方。無料。☎あつぎ高齢者くらしの相談センター☎0120-210-129へ。詳細はHPに掲載。

勤労者福祉サービスセンターの催し

- 目からウロコ知って納得生命保険セミナー
11月6日、19～21時。生命保険や社会保障を学ぶ。無料。☎600416
- しめ縄飾りづくりワークショップ

12月21日、13時～16時30分。3300円(材料費)。☎600419
いずれもあつぎ市民交流プラザ。市内在住在勤在学の方20人。☎ハガキ、ファクスに講座名、〒住所、氏名(フリガナ)、年齢、電話番号を書き、10月28日(必着)までに〒243-0018中町3-16-1勤労者福祉サービスセンター☎206-4151・☎206-4611へ。抽選。

下水道排水設備工事責任技術者試験

2月6日、13時30分～。川崎市教育文化会館。5200円。申し込み方法など詳しくは県下水道協会HPに掲載。☎県下水道協会☎044-200-2874。

高齢者・障がい者虐待防止講演会

11月18日、14～16時。あつぎ市民交流プラザ。高齢者や障がい者への虐待や不適切な支援がテーマの講演。市内在住在勤の方60人。無料。☎11月11日までに社会福祉協議会☎225-2947へ。抽選。

体育協会の教室

- 初心者ヨガ教室
11月5・12・19日(全3回)、14時～15時30分。南毛利スポーツセンター。基礎技術の講習。市内在住在勤在学の方10人(高校生以下を除く)。1500円。☎192490
 - ハイキング教室
11月9日、9時30分～14時。白山順礼峠など。ハイキングコースを歩く。市内在住在勤在学の小学生以上30人(小学生は保護者同伴)。500円。☎192493
 - ジュニア陸上競技教室
11月16日、12月21日、2020年1月11・18日、2月8日、3月14日(全6回)。9時30分～11時30分。荻野運動公園。基礎技術の講習。市内在住の小学5・6年生30人。500円。☎192435
 - ミニバスケットボール教室
11月23・24日(全2回)、9時30分～12時。東町スポーツセンター。基礎技術の講習。市内在住の小学生40人。700円。☎192436
- いずれも☎ハガキ、ファクス、Eメールに教室名、〒住所、氏名(フリガナ)、年齢・学年、電話番号を

書き、10月31日(必着)までに〒243-0039温水西1-27-1体育協会☎247-7212・☎248-7151・✉info@atsugi-taikyo.or.jpへ。抽選。

中高年のための再就職支援セミナー

11月28日、①9時30分～12時②13～16時。あつぎ市民交流プラザ。①求職活動に活かす自己理解②求人動向と案件の探し方。再就職を目指す40歳以上各回50人。無料。☎ファクスに希望時間、講座名、〒住所、氏名(フリガナ)、年齢、電話番号、Eメールアドレスを書き、11月21日までにシニア・ジョブスタイル・かながわセミナー事務局☎045-311-6000・☎045-321-0877へ(県HPからも申し込み可)。抽選。

女性の視点で考える防災講座

11月①26日、10～12時 = プロミティあつぎ②30日、13時10分～16時10分 = 県総合防災センター。家庭や地域の防災力を高める講座。県内在住在勤の方50人。無料。☎往復ハガキに希望日、〒住所、氏名、電話番号を書き、11月12日(必着)までに〒243-0026下津古久280県総合防災センター☎227-0001へ(HPからも申し込み可)。抽選。

ひよこコミュニティ保育子育て講演会

11月15日、10時～11時40分。荻野運動公園。音楽療法士による「生まれてきてくれてありがとう」がテーマの講演。定員30人。託児あり(1歳半以上。要予約。先着順)。無料。☎当日直接会場へ。先着順。☎ひよこコミュニティ保育☎242-0000。

環境みどり公社の講座

- 果樹剪定講座
11月11日、9時30分～15時(雨天時は13日)。小野緑地。果樹の剪定方法を学ぶ。市内在住の方20人。無料。☎ハガキ、ファクスに講座名、〒住所、氏名(フリガナ)、年齢、電話番号を書き、10月31日(必着)までに〒243-0036長谷626-1環境みどり公社☎248-9502へ。抽選。☎192485


企業対象 ドローン体験講習会



ドローンの活用を考えている企業の皆さんを対象に、正しい知識や技術を学ぶ講習会を開催します。

【日時】 11月14日 13時30分～16時
【場所】 厚木シティプラザ
【内容】 プロパイロットによるデモフライト、ドローン操縦体験、法律や安全な操作方法の講義など
【対象】 市内企業関係者10人
☎電話またはファクスに講習会名、住所(企業の場合は所在地)、氏名、事業所名、電話・ファクス番号を書き、10月17日から産業振興課☎223-7875へ。先着順。☎192558
☎産業振興課☎225-2831

犬のしつけ教室




愛犬と一緒に、ドッグライフプランナーからしつけ方を学ぶ教室です。

【日時】 11月9日 無料
①10時～②13時～(各回2時間)
【場所】 ほうさいの丘公園
【内容】 愛犬と一緒に楽しくしつけの基本を学ぶ(雨天時は室内で飼い主のみの講義)。愛犬との避難訓練も実施
【対象】 市内在住の飼養者各回20組
【同伴できる犬】 市に登録があり①健康状態が良好②生後4カ月以上③本年度に狂犬病予防注射実施届け出済みの全てを満たす犬
☎10月31日までに生活環境課へ。抽選。
☎生活環境課☎225-2750

受け入れ家庭募集

オーストラリア国立ニューカッスル大学学生ホームステイ



オーストラリアからの大学生を受け入れる家庭を募集します。

【期間】 11月29日～12月2日
【対象】 8世帯(単身世帯不可)
☎ハガキに〒住所、氏名(フリガナ)、年齢、電話番号、職業、家族構成(氏名、年齢、性別、学年など)、ペットの有無、喫煙者の有無、受入希望(性別など)、その他要望事項を書き、10月30日(必着)までに〒243-0817王子2-1-9厚木ホームステイの会事務局・池田☎223-6468へ。11月7日に事前説明会を実施。選考あり。
☎企画政策課☎225-2050

■クリスマスリースを作ろう

11月23日、10～12時。ぼうさいの丘公園。市内在住在勤在学の方30人。1000円。☎10月31日までにHPへ。いずれも問い合わせは環境みどり公社 ☎225-2778。

JAあつぎの講座

■認知症サポーター養成講座

12月3日、10時～11時30分。認知症サポーター養成講座と予防プログラムの体験。

■コグニサイズ体験教室

12月6日、10時～11時30分。認知症予防プログラムの体験。

いずれもJAあつぎ本所。市内または清川村在住の方。無料。☎11月22日までにJAあつぎ ☎225-7716へ。

母子健康教育「食べる力を育てよう！お口の成長に合わせた幼児食」

11月27日、10～12時。保健福祉センター。管理栄養士による幼児食の作り方と歯科衛生士による歯の話。試食あり。市内在住の2歳程度～未就学児の保護者15人。託児あり(10月15日から要予約。先着順)。無料。☎10月15日から健康づくり課 ☎225-2597へ。先着順。☎172412

親子ふれあい遊び

■1歳児

11月15日、①10時～②11時～。市内在住の1歳児と保護者各回15組。

■2歳児

11月29日、③10時～④11時～。市内在住の2歳児と保護者各回15組。いずれもあつぎ市民交流プラザ。各回40分。親子で触れ合い遊びを楽しむ。無料。☎11月①②8日③④22日までに子育て支援センター ☎225-2922へ。抽選。☎①192464②192465③192466④192467

パパと一緒にベビーマッサージ

11月16日、10時30分～11時30分。あつぎ市民交流プラザ。ベビーマッサージで赤ちゃんとの触れ合い方を学ぶ。市内在住の生後1～6カ月の赤ちゃんとお父さん15組。300円(オイル代・1回分)。☎11月8日までに子育て支援センター ☎225-2922へ。抽選。☎192468

ベビーマッサージ

11月①8日②22日、10時30分～11時30分。あつぎ市民交流プラザ。オイルを使ったマッサージで赤ちゃんとの触れ合い方を学ぶ。市内在住の生後1～6カ月の赤ちゃんとお保護者各回15組(既受講者を除く)。各回300円(オイル代・1回分)。☎①10月23日～11月1日②11月6～15日に子育て支援センター ☎225-2922へ。抽選。☎①192462②192463

中央図書館の催し

■ブックスタート

①10月16日、10時30分～11時30分＝あつぎ市民交流プラザ②10月19日、10時30分～11時30分＝中央図書館③10月25日、10時15分～11時45分＝睦合南公民館④11月6日、11時30分～12時＝保健福祉センター⑤11月12日、10時15分～11時45分＝小鮎公民館⑥11月13日、14～15時＝保健福祉センター⑦11月17日、10時30分～11時30分＝中央図書館。読み聞かせの方法や年齢に応じた絵本を5分程度で紹介し、1冊進呈。市内在住で2018年4月2日以降に生まれた赤ちゃんとお保護者(赤ちゃん1人につき1回)。生後4か月頃からが最適。母子健康手帳をお持ちください。都合の悪い方は第2・3木曜の11～12時、14～15時に中央図書館で受けられます(要予約)。

■おはなし会

11月2・3・9・10・16・17・23・24・30日、14時～14時30分。中央図書館。素話、絵本と紙芝居の読み聞かせなど。4歳～小学2年生程度。

■こどもえいがかい

11月4日、①11時～11時30分＝「くまのがっこう・ジャッキーのじてんしゃりょこう」「キヤスパ・羊さん救出大作戦/食いしん坊の七面鳥/カウボーイとおバケ」②14時～14時55分＝「月の輪グマ」「ムーミン パペット アニメーション・ルビーの王様/飛行おにの魔法/お祝いのパーティー」。中央図書館。3歳以上(幼児は保護者同伴) 各回100人。

■おひざにだっこのおはなし会

11月20・21日、①10時30分～②11

時～(各回30分)。中央図書館。歌・手遊び、人形劇、紙芝居の読み聞かせなど。1～4歳程度の幼児とお保護者。

いずれも無料。☎当日直接会場へ。☎中央図書館 ☎223-0033。

市民ふれあいマーケットの出展者を募集

《日時》12月1日(雨天中止)、9時～13時30分《場所》厚木中央公園《内容》日用雑貨や衣料品などの販売(手作り品、食品、動植物は不可)《対象》市内在住の方130人(高校生以下は不可)《出店料》500円。☎往復ハガキに〒住所、参加者全員の氏名、日中に連絡が取れる電話番号、販売品目、自動車使用の有無(1店舗1台まで)・ナンバー、返信先を書き、10月31日(消印有効)までに〒243-8511環境政策課 ☎225-2749へ。1団体1応募まで。抽選。

児童館指導員(臨時職員)を募集

《対象》健康で子どもの健全育成に熱意のある18歳以上《勤務先》市内の児童館《内容》児童館を利用する子どもの指導・育成・施設管理など《期間》12月1日～2020年3月31日(更新可)《勤務時間》月15日程度で、開館時間(10～17時)のうち平均4時間程度(通常1人勤務で複数名のシフト・ローテーション制)《給与》時給1016円(土・日曜、祝日は1372円)。☎履歴書を直接または郵送で10月31日(必着)までに〒243-0018中町1-1-3青少年課 ☎225-2581へ。11月15日午前に面接あり。

保育所の入所児童を募集

来年4月から市内の認可保育所などに入所する児童を募集します。《対象》2020年4月1日に生後4か月以上(一部保育所は生後8週以上)で、保護者が①月64時間かつ週4日以上(就労)②妊娠・出産③疾病・負傷または障がいがある④同居または長期入院している親族の介護⑤就学一などの理由で保育が必要な乳幼児。☎10月18日から保育課、こども育成課、健康づくり課、認可保育所、地域型保育施設、公民館、もみじの手、本厚木・

愛甲石田駅連絡所で配布する申込書を、11月1～22日に子どもを連れて直接、保育課 ☎225-2231へ。

11月16・17日、9～15時は第2庁舎1階で受け付け。詳しくは「保育のしおり」または市HPに掲載。

介護認定調査員を募集(個人委託)

高齢者の自宅や入所施設などを訪問し、要介護認定を調査する個人事業主を募集します。

《内容》市内外の在宅者や施設などへの訪問調査《採用日》2020年4月1日《対象》介護支援専門員の資格を有し、都道府県などが実施する認定調査員研修受講済みの方10人程度《委託料》4730円/件(税込み。交通・通信費など含む)。☎介護福祉課 ☎225-2391へ。面接あり。

市観光案内所臨時職員を募集

《対象》観光に興味のある方《勤務場所》本厚木駅前・東丹沢七沢観光案内所《定員》各1人《期間》応相談《勤務時間》9～17時《時給》1011円。☎履歴書を、直接または郵送で10月31日(必着)までに〒243-0018中町2-12-15観光協会 ☎240-1220へ。

ふれあいプラザフェスティバル出演者を募集

《日時》11月16日、12～16時《会場》ふれあいプラザ《対象》カラオケや楽器演奏、フラ・社交ダンスなどを披露する個人や団体25組(1組7分程度)《参加費》300円(観覧定員100人。無料)。☎11月6日までにふれあいプラザ ☎225-2081へ。先着順。観覧は当日直接会場へ。

女性のための教育・訓練賞を募集

雇用・生活条件の向上のため、技能訓練や教育を受ける女性に賞を授与します。

《応募資格》①自分や家族に経済的負担を抱える②専門知識や技術を得るために職業訓練校・大学課程(大学院を除く)に在籍中または入学許可を得ている③経済的援助が必要—の全てを満たす女性。☎11月15日までに国際ソロプチミスト厚木・齋藤 ☎090-3536-6175へ。

11月 移動図書館 わかあゆ号 貸し出しは1人10冊まで。雨天中止。☎中央図書館 ☎223-0033

1・15・29日	子合児童遊園 本厚木スカイハイツ 山際児童館	10:30～11:30 14:00～14:45 15:30～16:00
5・19日	エステスクエア本厚木 勝見公園 緑ヶ丘北公園	13:30～14:00 14:30～15:00 15:30～16:00
6・20日	たちばな幼稚園前 そりだ公園 妻田東児童館	13:15～13:45 14:15～15:00 15:30～16:00
7・21日	山際公園 西ノ久保公園	14:00～14:45 15:20～16:00
8・22日	宮の里公園 下戸田菅原神社 上戸田児童館	10:30～11:30 14:00～14:45 15:15～16:00
12・26日	まつがげ台中公園 大谷公園 鷹尾児童館	13:30～14:00 14:15～15:00 15:30～16:00
13・27日	愛名第二公園 愛甲宮前公園 愛甲児童館	13:30～14:10 14:45～15:15 15:30～16:00
14・28日	長谷公園 毛利台児童館	14:30～15:10 15:30～16:00

11月 移動 子育てサロン ☎子育て支援センター ☎225-2922 ☎192469

1日	古松台・愛名老人憩の家	18日	愛甲・小野
5日	中依知・王子	19日	荻野新宿
6日	上依知・妻田	20日	下古沢・温水恩名
7日	森の里・戸室・厚木ガスリセ	21日	愛甲原・上落合
8日	鷹尾・上荻野	22日	岡田・藤塚
11日	中戸田	25日	浅間山
12日	三田	26日	毛利台・吾妻町
13日	宮の里	27日	下川入・上戸田
14日	飯山中部・及川	28日	山際・緑ヶ丘・金田
15日	妻田東・七沢		

愛名老人憩の家、厚木ガスリセ以外は全て児童館。保護者・子ども同士の交流と子育て相談の場。6歳までの子どもとお保護者《時間》10時15分～11時45分。☎当日直接会場へ。

大友剛さんのマジックと音楽と絵本のコンサート **無料**

音楽家で児童書翻訳家の大友さんによるコンサートです。

日時 12月1日 14～15時
場所 厚木シティプラザ
内容 マジックショーや音楽と絵本のコンサートなど。大友さんの本をお持ちの方はサイン会あり
対象 2歳以上150人(幼児は保護者同伴)
☎10月15日から中央図書館へ。先着順。
☎192481
☎中央図書館 ☎223-0033

市立病院身体障がい者対象 (任期付き) 職員を募集

《職種》診療情報管理士、看護師、診療放射線技師、理学療法士、作業療法士、臨床工学技士、薬剤師、管理栄養士《対象》1985年4月2日～98年4月1日生まれで①身体障害者手帳を持つ②活字印刷文による出題に対応可能③各資格を持つまたは取得見込みの全てを満たす方若干名。市立病院やHP、市役所、本厚木・愛甲石田駅連絡所にある申込書を、直接または郵送で11月2日(消印有効)までに〒243-8588水引1-16-36病院総務課☎221-1570へ。

歯と歯ぐきの健康相談

11月①11日②29日、9時～11時30分。保健福祉センター。歯科衛生士による歯磨きや口の悩み相談。無料。参加者に歯間ブラシやデンタルフロスをプレゼント。当日直接会場へ。健康づくり課☎225-2201。☎①192137②192138

県立総合職業技術校 2020年1・4月入校生を募集

《実施校》かなテクカレッジ東部(横浜市)・西部(秦野市)。ハローワークで手続き後、申込書を直接または郵送で11月5日(消印有効)までに各校へ。詳しくは県HPに掲載。県産業人材課☎045-210-5715。

骨粗しょう症集団検診

12月4・5日、9～16時(30分程度)。保健福祉センター。骨密度測定。保健師や管理栄養士による個別相談も実施。骨粗しょう症の治療を受けていない市内在住で30歳以上の女性350人。600円。ハガキに検診名、住所、氏名、生年月日、年齢、電話番号、希望日(午前・午後)を書き、11月20日(消印有効)までに〒243-8511健康づくり課☎225-2201へ。抽選。

宝くじ助成金で自治会館と備品を整備

宝くじのコミュニティ助成金で、ひばり自治会と小鮎地区自治会が

自治会館と備品を整備しました。市民協働推進課☎225-2141。

献血のお知らせ

11月3日、①10～12時②13時30分～16時。本厚木駅北口。県赤十字血液センター☎228-9818。

オストメイト健康相談会

11月24日、13時30分～16時30分。Bono相模大野サウスモール。皮膚・排せつケア認定看護師の講演など。人工肛門・ぼうこう保有者(ストーマ)と家族など70人。無料。当日直接会場へ。先着順。日本オストミー協会神奈川支部事務局・牛尾☎080-8728-6661。

年末のごみなどの受け入れ は12月27日まで

環境センター・荻野運動公園での臨時の資源やごみの受け入れは実施しません。環境事業課☎225-2790。

年金生活者支援給付金制度が開始

公的年金などの収入や所得額が一定基準以下の受給者の生活を支援するため、年金に上乗せして支給される制度です。受け取りには請求書の提出が必要。日本年金機構☎0570-05-4092。

厚木中央公園の利用休止(11月1～4日)

11月3日のあつぎミュージックフェスティバルの開催に伴い利用できません(遊具エリアは2・3日のみ)。詳しくは市HPに掲載。文化生涯学習課☎225-2508。

11月は「子供・若者育成支援 強調月間」

「心のふれあいと夢を育む青少年一家庭・学校・地域の連携で」をテーマに、青少年の健全育成に努めましょう。青少年課☎225-2580。

公共施設予約システムの 登録住所の確認

2020年6月からマイタウンクラブ公共施設予約システムが新しくなります。新システムを利用するための案内を20年1月に、個人登録は本人、団体登録は連絡者に郵

送します。住所や氏名が登録時から変わっている場合は、登録証と身分証明書を持ち、11月30日までに利用施設へ。情報政策課☎225-2459。

ひとり親家庭などの医療費助成

父または母が死亡・重度の障がい、離婚の状態にある家庭などが、病院などで受診したときに支払うべき健康保険適用医療費の自己負担額を助成しています。助成を受けるには、医療証交付申請が必要です。

《対象》市内在住のひとり親家庭などの児童、父、母など。児童は18歳に達する日以後の最初の3月31日までの方(一定の障がいのある方、または高等学校などに在学している方は20歳未満)。所得制限あり。助成を受けている方は、11月1日～12月2日に現況届を提出してください(児童扶養手当の現況届を提出している方は不要)。対象者には事前に通知。子育て給付課☎225-2241。

「にぎわい爆発!あつぎ国際大道芸 2019」公式ガイドブックを販売中

《定価》100円(税込み)《販売場所》市内書店・コンビニエンスストア、厚木市まるごとショップ「あつまる」など。商業にぎわい課☎225-2834。

かながわ住まいまちづくり 協会の相談会

■「まち協住まいの相談室」出張相談会

11月2日、10～12時。あつぎ市民交流プラザ。建築士、ファイナンシャルプランナー、司法書士による住まいのリフォーム・建て替え・資金計画、空き家の利活用・管理など。10組。無料。前日までに電話またはファクスで申し込み。

■住まい探し相談会

①10月18日＝厚木シティプラザ②11月15日＝保健福祉センター③12月13日④2020年1月17日＝あつぎ市民交流プラザ。13時30分～16時。高齢者や障がい者対象の住まい探しの支援。各日最大5組(1組30分)。

無料。前日までに電話で申し込み。いずれも先着順。かながわ住まいまちづくり協会☎045-664-6896・☎045-664-9359。

フードバンクに協力を

家庭で余った食品を募集し、必要な家庭に無償で提供します。

《日時》11月20日、10～15時《会場》あつぎ市民交流プラザ《対象食品》賞味期限まで2カ月以上、常温保存できる、未開封。当日直接会場へ。Heart34☎220-5088(平日10～16時)。

厚木愛甲環境施設組合・事業報告会

10月26日、15時～16時30分。環境センター。厚木市・愛川町・清川村が連携し金田地区を建設予定地として2025年度の施設稼働に向けて進めるごみ中間処理施設整備事業の進捗状況などを報告。当日直接会場へ。厚木愛甲環境施設組合☎297-1153。

最低賃金の引き上げ

県内の事業場で働く全ての労働者に適用されます。

《県最低賃金》時間額1011円(28円引き上げ)《発効日》10月1日。神奈川労働局☎045-211-7354。

流木チップを無料配布

城山ダムでは、流木を砕いたチップを配布しています。11月1～7日は、機械で積み込み作業を補助します。配布場所など、詳しくはお問い合わせください。県相模川水系ダム管理事務所☎042-782-2831。



《パブリックコメント》

■複合施設等整備基本計画(案)

《閲覧期間》10月21日～11月29日《閲覧場所》市街地整備課、市政情報コーナー、公民館、本厚木・愛甲石田駅連絡所、中央図書館、あつぎ市民交流プラザ、保健福祉センター、市HP《応募方法》閲覧場所にある用紙で確認。市街地整備課☎225-2470。

早期発見で緑内障予防
成人眼科健診
40歳以上の20人に1人は緑内障です。対象の方は、健診を受けましょう。
【対象】市内在住で本年度40・45・50・55歳になる方
【実施期間】2020年2月14日まで
【健診内容】視力・眼底・細隙灯顕微鏡・眼圧検査など
【費用】2300円
【受診方法】申し込み後に送付される受診券を持ち、直接実施医療機関へ(予約が必要な場合あり)。実施医療機関は市HPに掲載。
直接または電話で健康づくり課へ。
健康づくり課☎225-2201

11/29まで
**プレミアム付商品券
交付申請の締め切り
が迫っています**
対象者には、7月中旬に申請書を郵送しています。早めに申請してください。
【商品券】1冊4千円(額面5千円、上限5冊)
【使用可能期間】10月1日～2020年3月31日

商品券を使える店舗など、詳しくは市HPに掲載。
申請者専用コールセンター☎200-7611

machi
街かど伝言板
サークルの情報などを紹介。
◆行政書士会の街頭無料相談会
10月26日、10時30分～16時。イオン厚木店。県行政書士会厚木支部による相続・遺言などの相談会。当日直接会場へ。千代川☎281-8112。
◆リズム体操さつき会 火曜、13～15時。厚木シティプラザ他。健康体操を楽しむ。入会金1000円、月会費2千円。福山☎228-3421。
◆厚木山歩会 毎月2回。近郊から3千円級までの登山を楽しむ。市内または近隣在住の70歳未満。入会金2千円、年会費1万円。金井☎・☎248-2684。

◆Nanasawaフェスティバル2019
10月26日、10～15時。県総合リハビリテーション。バザーや舞台発表など。無料。当日直接会場へ。七沢学園☎249-2305
◆秋まつり 11月10日、10時30分～12時30分。福祉クラブ生協「みんなの手」。バザー、輪投げ、健康チェックなど。無料。当日直接会場へ。福祉クラブ生協みんなの手☎226-1580
◆家事家計講習会 10月31日、10時～11時30分。あつぎ市民交流プラザ。家計簿の書き方や食費予算の立て方などの講習。定員30人。400円。10月30日までに五味☎225-1143へ。先着順。

2018年度 決算 の概要

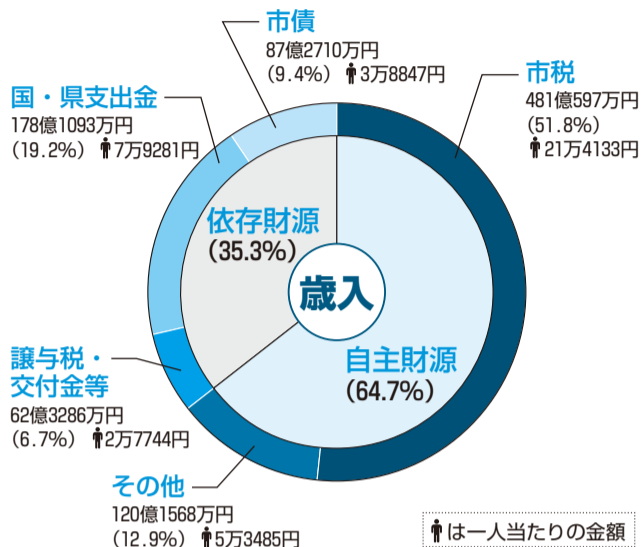
皆さんのお金、 何に使われている？

より良いまちづくりを進めるためには、お金の使い方を皆さんと共有し、一緒に考える必要があります。今回は2018年度の決算状況をお知らせします。

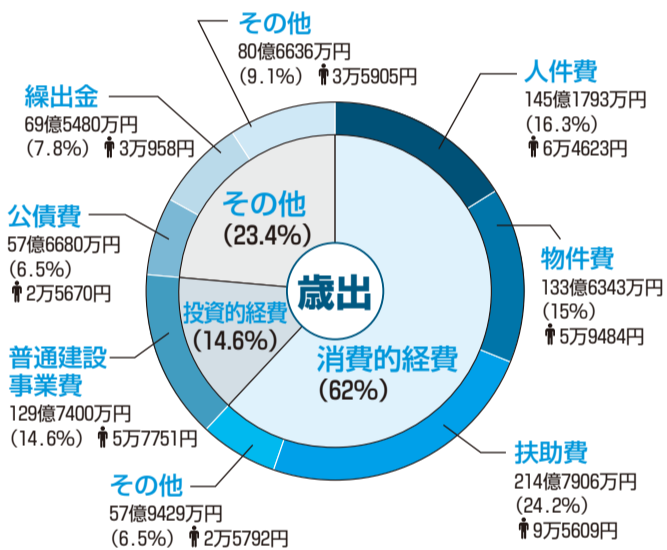
☎財政課 ☎225-2170

一般会計から、税金の使い道を知ろう

歳入総額 928億9254万円 (↑41万3490円)



歳出総額 889億1667万円 (↑39万5792円)



貯金と借金

貯金(基金)

財政調整基金の他、教育、文化振興、災害対策など特定目的で積み立てる資金。

214億681万円 (2018年度末基金の合計額) ↑9万5287円

借金(市債)

学校や道路など、長期にわたって使用する施設の整備に必要な市債(長期借入)を発行。

906億9563万円 (2018年度末市債の残高) ↑40万3711円

豊かな財政状況 活発な企業活動などに支えられ、国から普通交付税を受けない不交付団体を、56年にわたり続けています。

年収400万円世帯の家計に例えると



収入

項目	金額
給料・パート収入(税金、使用料など)	257万4787円
貯金を下ろす(繰入金)	1万4082円
親からの援助(国・県支出金など)	103万5338円
銀行からの借金(市債)	37万5793円
合計	400万円

要点解説

収入では、給料・パート収入が64.4%、支出では、医療費や保育料などが全体の24.4%という大きな割合を占めています。

支出

項目	金額
食費(人件費)	65万3103円
借金返済(公債費)	25万9425円
医療費・保育料(扶助費)	96万6255円
家の修理や増改築など(普通建設・維持補修事業費)	64万5487円
光熱水費、日用品、教育費など(物件費、補助費など)	79万9989円
子どもへの仕送り(繰出金)	31万2868円
貯金など(その他)	36万2873円
合計	400万円

用語解説	説明
自主財源	市民税や施設使用料など自主的に調達するお金
依存財源	国や県などから入るお金
消費的経費	経費支出の効果がその年度内など短期的に終わるもの
投資的経費	建物や道路整備など、効果が長期的に継続するもの

主な使い道

市の総合計画「あつぎ元気プラン」を着実に進めるため、次の項目を重点に取り組みました。

【地方創生の推進】 ①市外に住む子世帯が市内の親世帯と同居・同居するための住宅取得や改修経費を一部助成 ②民間保育所の建設事業費の一部助成による、保育の受け入れ定員拡大(417人)など。



【地域包括ケア社会の実現】 ①市内で働く看護職員などの奨学金の返済や転入・復職経費を一部助成 ②新たに地域包括ケア連携センターを設置。

【都市基盤整備の推進】 ①新たな産業拠点の創出に向け、酒井・山際・山際北部・森の里東地区での土地区画整理事業を推進 ②厚木秦野道路の早期整備に向け、国の用地

国債先行取得制度を活用し用地取得を推進。

【安心・安全の推進】 ①地域防災計画を改定し洪水浸水ハザードマップも作成 ②消防・防災の重要拠点である南毛利分署と相川分署の新築移転事業を推進。

【東京五輪・パラリンピック開催に向けた環境整備の推進】

①キャンプ誘致に向け荻野運動公園陸上競技場を改修し、体育館に冷暖房設備を整備 ②公衆無線LAN「Atsugi Free Wi-Fi」を市内11カ所に整備。



【中心市街地の魅力や利便性の向上】 ①本厚木駅南口地区での市街地再開発事業を推進 ②中町第2-2地区周辺整備事業において、新庁舎整備基本構想を策定。

【その他】 ①あつぎ郷土博物館を建設 ②戸室ハイツ第2期建設工事を実施。

市の財政状況は？

比率が基準値を超えた場合は、財政の悪化を表します。

実質赤字比率

主な行政サービスを行う一般会計などの赤字の程度



連結実質赤字比率

一般会計、特別会計、病院事業会計全体の赤字の程度



実質公債費比率

借金返済に対する財政負担の程度



将来負担比率

市債の現在高や債務負担などが将来的に財政を圧迫する比率



資金不足比率

病院事業会計と公共下水道事業特別会計の資金不足を指標化したもの



※黒字(超過)の比率は、▲印で表示。

特別会計も確認しよう

特定の事業を一般会計と分けて経理するための会計です。

会計名	歳入	歳出
公共用地取得事業	14億3777万円	14億2976万円
後期高齢者医療事業	26億5019万円	26億1037万円
国民健康保険事業	235億7675万円	233億3794万円
介護保険事業	139億8903万円	133億8586万円
公共下水道事業	70億1020万円	66億2294万円
病院事業(公営企業会計)	収益的収支	101億29万円
	資本的収支	10億6850万円
		111億3564万円
		16億768万円

※病院事業会計は公営企業会計で処理しています。(2018年度：純損失10億3721万円)

あつぎの財政状況2019

市の財政状況をグラフなどで分かりやすく解説している資料です。現状やこれまでの推移なども分かります。ぜひご覧ください。

あつぎの財政状況2019

検索





ミュージカルの楽しさを伝えたい

市民参加ミュージカル メインキャスト
濱崎 桃花さん(22・恩名)

高校1年生の時から、市民参加ミュージカルに出演しています。来年から就職するため、4回目となる今回を区切りとして、悔いのない演技ができるよう、稽古を続けています。

始めたばかりの頃は役に入りきれず、せりふを言うことに恥ずかしさを感じていました。ごこちない演技しかできずに焦っていた私を変えたのが、先生に掛けられた「演じることを楽しみなさい」という言葉です。楽しむため物語に没頭しようと、時代背景を調べて役の性格や生い立ちなどの設定を作り込むようになりました。設定を基に稽古を続けるうち、違う人生を体験できる喜びがだんだん分かってきました。初めて舞台に立った時の大きな拍手やみんなで

あつぎびと 熱気人

作品を作り上げた達成感は、今まで味わったことのないものでした。前回の公演では、初めて主役を務めました。プレッシャーを感じたけれど、舞台全体を見て緊張している人に声を掛けてなごやかな空気を作るのも大事だと学んだことは、大きな財産になったと思います。

12月の公演「白雪姫」では、白雪姫役を演じます。初めて参加する後輩たちに演じる楽しさを伝え、お客さんにも自分たちの楽しさが伝わるような公演にしたいです。 前は物語の主役の王女役を熱演



市民参加ミュージカルは隔年開催。今年は12月15日に文化会館で実施。チケットなど詳しくは市HPへ

無料 相談

●12~13時は受け付けません(消費生活相談を除く)。
●相談先に迷ったら総合相談コーナー☎225-2100へ。
※祝日、振り替え休日、施設休館日などは実施していません。

あつぎ健康相談ダイヤル24

24時間年中無休 ●発信者番号は通知設定でおかけください

0120-31-4156

医療機関を受診する前に電話で相談を
相談(健康・医療・介護・育児)・医療機関情報

高 齢 者 介 護	月～金曜(水曜除く)、9～17時 高齢者の生活・介護全般	介護福祉課 ☎225-2220	2階	市役所本庁舎		
ひとり親家庭等	月～金曜、8時30分～17時 ひとり親家庭などが抱える悩みや自立に関する相談など	子育て給付課 ☎225-2241				
税 務	10月21日、11月18日。13～16時	市民協働推進課 ☎225-2100 (人権相談は ☎225-2215)	総合相談コーナー(1階)	市役所本庁舎		
登 記	10月21日、11月11日。13～16時					
法 律	毎週火曜、毎月第2～4水曜、10～16時 要予約(前週から受け付け。先着9人)					
司法書士法律	10月28日、13～16時 要予約(前週から受け付け。先着6人)					
交通事故	毎月第2～4金曜、13～16時					
行 政	11月14日、13～16時					
外 国 人	毎週木曜、13～16時 ポルトガル語・スペイン語・英語					
不 動 産	11月7日、13～16時					
公 証 人	毎月第1・3金曜、13～15時					
人 権	11月6・13日、13～16時					
特定開発事業紛争	毎週金曜、9～16時 要予約 特定開発事業に関する紛争など	都市計画課 ☎225-2401	厚木保健福祉事務所	厚木保健福祉事務所		
マンション管理	毎月第3水曜、13～16時 要予約(7日前まで) 管理組合の運営、長期修繕計画など	住宅課 ☎225-2330				
精神保健・認知症相談	月に3回程度実施。心の病気、アルコール・薬物などの依存症、認知症 要予約 日時はお問い合わせください。	厚木保健福祉事務所 ☎224-1111				
専門的栄養相談	11月14・28日、9時30分～16時 要予約 難病の方などの食事					
療育歯科相談	11月5・20日。9～11時、13時30分～15時 要予約 病気や障がい、発達の遅れなどがある3歳未満児					
Eイズ・梅毒の検査・相談	11月14・28日、13時10分～15時 要予約 相談は匿名で随時					
消費生活	月～金曜、9時30分～16時 契約などのトラブルや悪質商法など	消費生活センター ☎294-5800			厚木商工会議所(4階)	厚木商工会議所(4階)
多重債務	毎月第4金曜(祝日の場合は第3金曜)、13～16時 要予約					

児童虐待	月～金曜、9～17時	家庭相談課 ☎221-0181	7階	市役所第2庁舎	
D V (女性専用)	月～金曜、9～17時	家庭相談課 ☎221-0182			
女性一般	月～金曜、10～17時 生き方や家庭、職場の悩みなど	女性のための相談室 ☎221-0123			
女性法律	毎月第3金曜、13～16時 要予約				
教 育	月～金曜、9～17時(火曜は20時) 要予約 子どもの教育※電話・Eメールでの相談可	青少年教育相談センター ☎221-8080	6階	保健福祉センター	
ボランティア	毎月第3金曜、13～16時	市民協働推進課 ☎225-2141	3階		
生活困窮からの自立	月～金曜、9～17時	福祉総務課 ☎225-2895	1階		
成年後見	毎月第2・3水曜、13～15時 要予約 司法書士による成年後見	社会福祉協議会 ☎225-2947	5階		
生活習慣病予防	11月1・28日、9時～11時30分 要予約 11月19日、13時15分～15時45分 要予約		3階		
自殺予防	11月7日、9～12時 要予約 11月18日、13～16時 要予約 臨床心理士による「いのちのサポート相談」	健康づくり課 ☎225-2201	2階		
健 康	月～金曜、8時30分～17時15分				
子 育 て	毎日、8時30分～17時15分	子育て支援センター ☎225-2922	8階		あつぎ市民交流プラザ (アミューズあつぎ)
就 労	月～土曜、10～17時 要予約 15～39歳のニートや引きこもりの方の就労	若者サポートステーション ☎297-3067	7階		
勤労者のための法律相談(夜間)	10月25日、17時20分～20時 要予約 労働条件、賃金不払い、解雇、生活のトラブルなど	産業振興課 ☎225-2585	5階		
働く人の心の悩み	10月23日、18時～20時50分 要予約				
在宅医療	月～金曜、9～17時	厚木医師会在宅相談室 ル リアン☎240-0393			
歯と口の健康相談	月～金曜、9～17時	厚木歯科医師会 ☎221-8733			
地域の困りごと	月～土曜、8時30分～17時15分(土曜は12時まで) 介護、健康、地域参加、日常生活の悩みなど	各地区の地域包括支援センター(介護福祉課) ☎225-2220に確認			